
Löffel

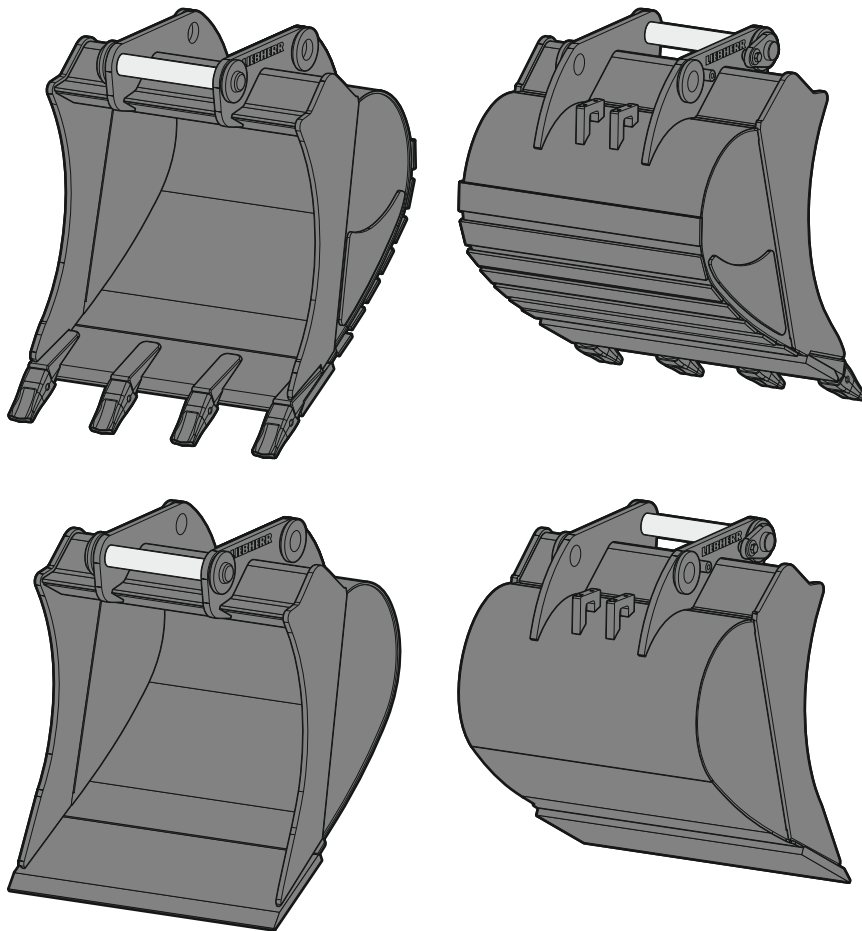
Tieföffel	0,15-6,80 m ³
2in1-Löffel	0,15-2,00 m ³
Universallöffel	0,40-1,00 m ³
Grabenräumlöffel	0,17-2,90 m ³
Planierlöffel	0,40-0,90 m ³
Schwenklöffel	0,40-2,00 m ³

LIEBHERR

Anbauwerkzeuge



Tieflöffel TL 01



Maschinenzuordnung

Zuordnung Liebherr-Maschinen
Mobilbagger Compact

| A 909 Compact - A 912 Compact

Zuordnung weitere Maschinenfabrikate

Gewichtsklasse
(genaue Zuordnung siehe Betriebsanleitung)

| ca. 10-12t

Abmessungen¹⁾ / Gewichte¹⁾

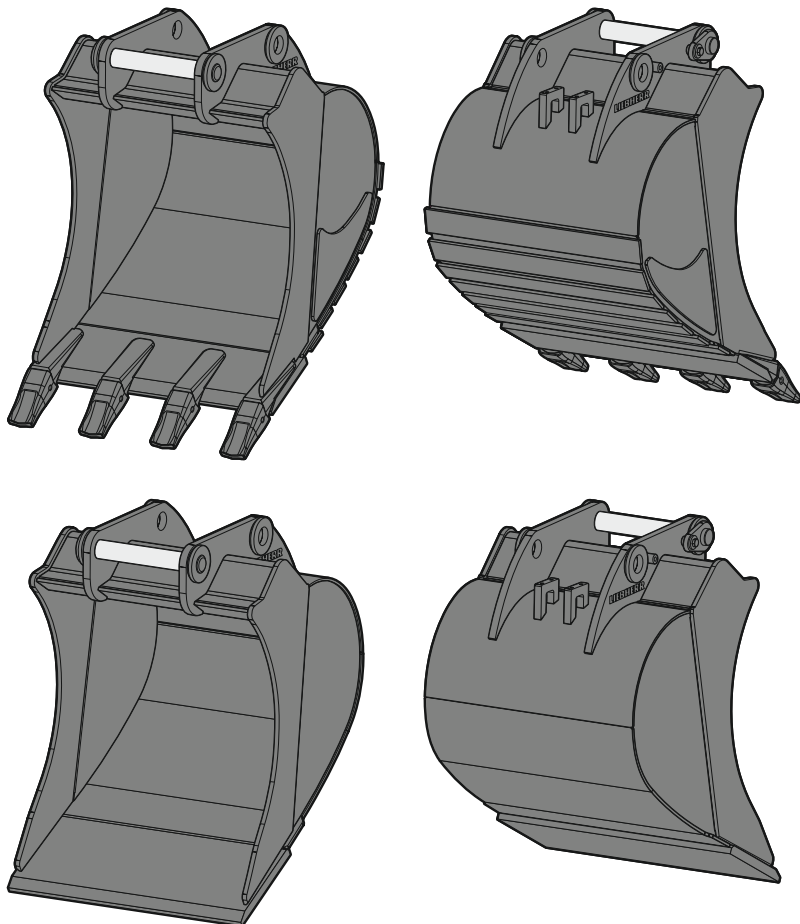
Schnittbreite	mm	300 ²⁾	400 ²⁾	450	550	650	750	850	950
Inhalt	m ³	0,15 ³⁾	0,20 ³⁾	0,17	0,22	0,27	0,33	0,38	0,44
Gewicht	kg	160	185	165	195	210	230	245	260
Zähne		2	3	3	3	4	4	4	4

¹⁾ auf Basis eines Standard-Tieflöffels mit Schnellwechsler-Aufnahme SWA 33 und Zähnen UNI-25-2C

²⁾ eingeschränkte Grabtiefe bei Schnellwechsler-Aufnahme SWA 33

³⁾ reduzierter Inhalt bei Direktanbau

Tieflöffel TL 02



Maschinenzuordnung

Zuordnung Liebherr-Maschinen

Mobilbagger Compact	A 913 Compact - A 916 Compact
Mobilbagger	A 914
Raupenbagger Compact	R 914 Compact

Zuordnung weitere Maschinenfabrikate

Gewichtsklasse	ca. 13-15t
(genaue Zuordnung siehe Betriebsanleitung)	

Abmessungen¹⁾ / Gewichte¹⁾

Schnittbreite	mm	300 ²⁾³⁾	400 ²⁾³⁾	500 ³⁾	550	650	850	1.050	1.250
Inhalt	m ³	0,17 ⁴⁾	0,24 ⁴⁾	0,32 ⁴⁾	0,29	0,36	0,50	0,65	0,80
Gewicht	kg	225	245	250	260	285	335	380	430
Zähne		2	2	3	3	3	4	4	5

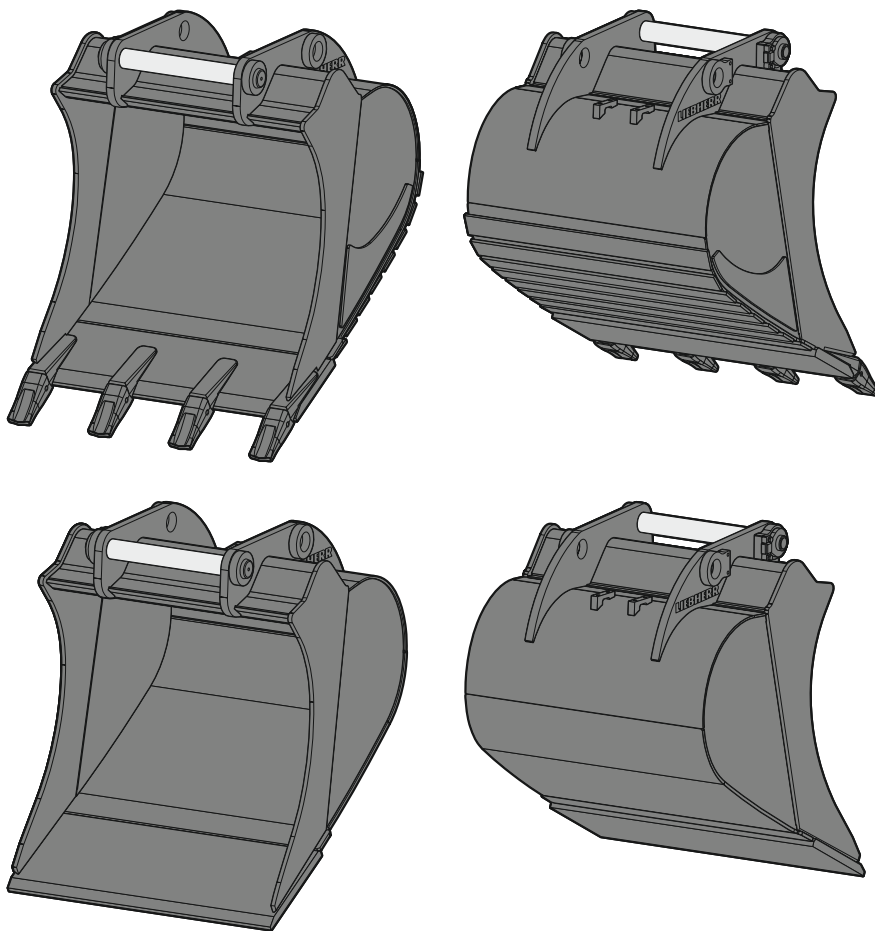
¹⁾ auf Basis eines Standard-Tieflöffels mit Schnellwechsler-Aufnahme SWA 33 und Zähnen UNI-35-3C

²⁾ eingeschränkte Grabtiefe bei Schnellwechsler-Aufnahme SWA 33

³⁾ eingeschränkte Grabtiefe bei Schnellwechsler-Aufnahme SWA 48

⁴⁾ reduzierter Inhalt bei Direktanbau

Tieflöffel TL 03



Maschinenzuordnung

Zuordnung Liebherr-Maschinen	
Mobilbagger Compact	A 918 Compact
Mobilbagger	A 916 - A 918
Raupenbagger Compact	R 920 Compact
Zweiwegebagger	A 922 Rail, A 924 Rail

Zuordnung weitere Maschinenfabrikate	
Gewichtsklasse	ca. 16-19t
(genaue Zuordnung siehe Betriebsanleitung)	

Abmessungen¹⁾ / Gewichte¹⁾

Schnittbreite	mm	300 ²⁾³⁾	400 ²⁾³⁾	500 ³⁾	650	750	850	1.050	1.250
Inhalt	m ³	0,17 ⁴⁾	0,24 ⁴⁾	0,32	0,42	0,50	0,60	0,80	0,95
Gewicht	kg	270	290	295	375	395	435	510	555
Zähne		2	2	3	3	3	4	4	5

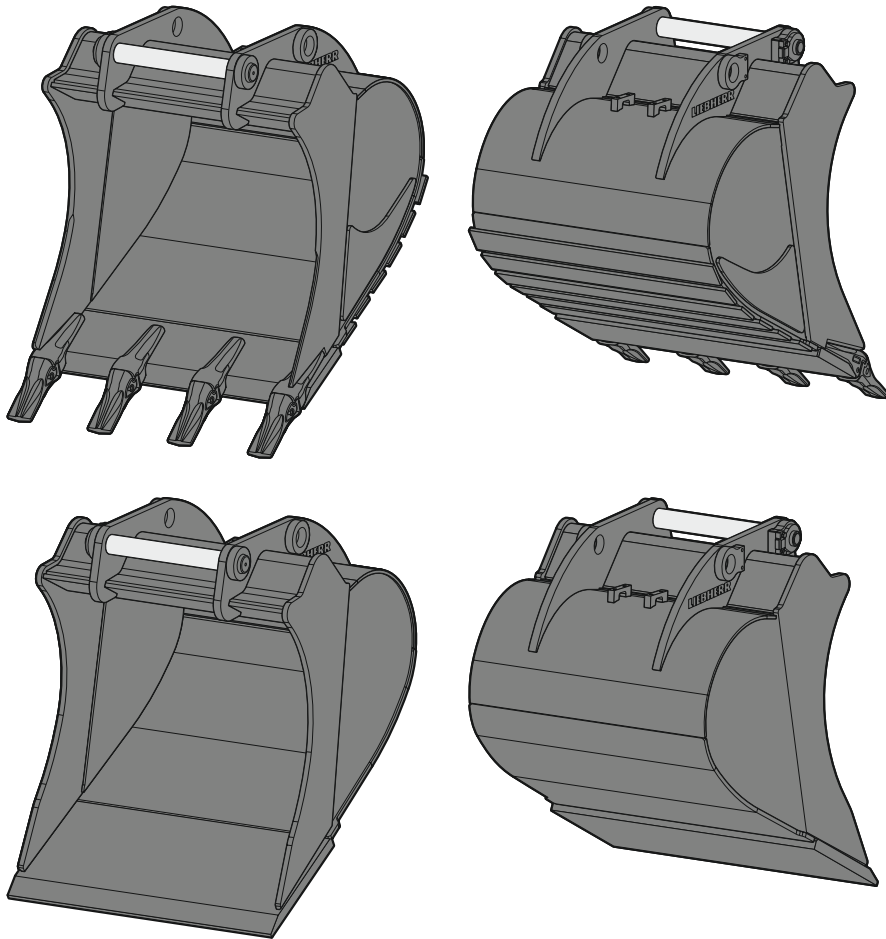
¹⁾ auf Basis eines Standard-Tieflöffels mit Schnellwechsler-Aufnahme SWA 48 und Zähnen UNI-35-3C

²⁾ eingeschränkte Grabtiefe bei Schnellwechsler-Aufnahme SWA 33

³⁾ eingeschränkte Grabtiefe bei Schnellwechsler-Aufnahme SWA 48

⁴⁾ reduzierter Inhalt bei Direktanbau

Tieflöffel TL 04-01



Maschinenzuordnung

Zuordnung Liebherr-Maschinen

Mobilbagger	A 920
Raupenbagger Compact	R 926 Compact
Raupenbagger	R 918 - R 922

Zuordnung weitere Maschinenfabrikate

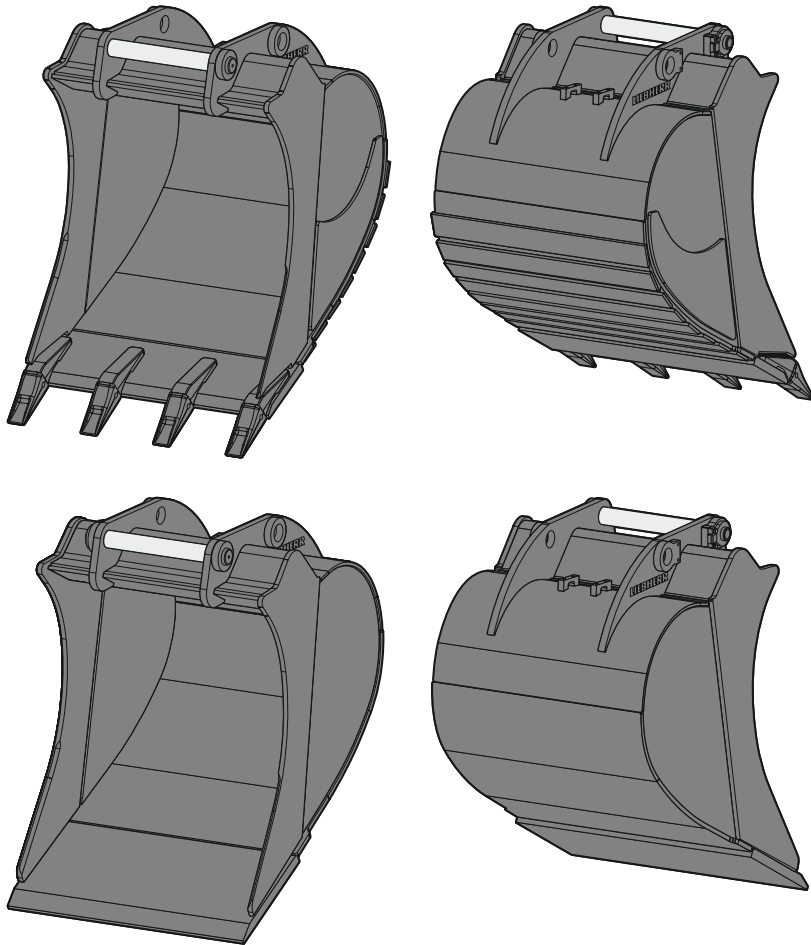
Gewichtsklasse	ca. 18-21t
(genaue Zuordnung siehe Betriebsanleitung)	

Abmessungen¹⁾ / Gewichte¹⁾

Schnittbreite	mm	650	850	1.050	1.250	1.400
Inhalt	m ³	0,55	0,60	0,80	1,00	1,15
Gewicht	kg	520	560	640	740	795
Zähne		3	3	4	5	5

¹⁾ auf Basis eines Standard-Tieflöffels mit Schnellwechsler-Aufnahme SWA 48 und Zähnen Z 35 C

Tieflöffel TL 04-02



Maschinenzuordnung

Zuordnung Liebherr-Maschinen

Mobilbagger	A 924 - A 924 Heavy Lift
Raupenbagger Compact	R 936 Compact
Raupenbagger	R 922 - R 928

Zuordnung weitere Maschinenfabrikate

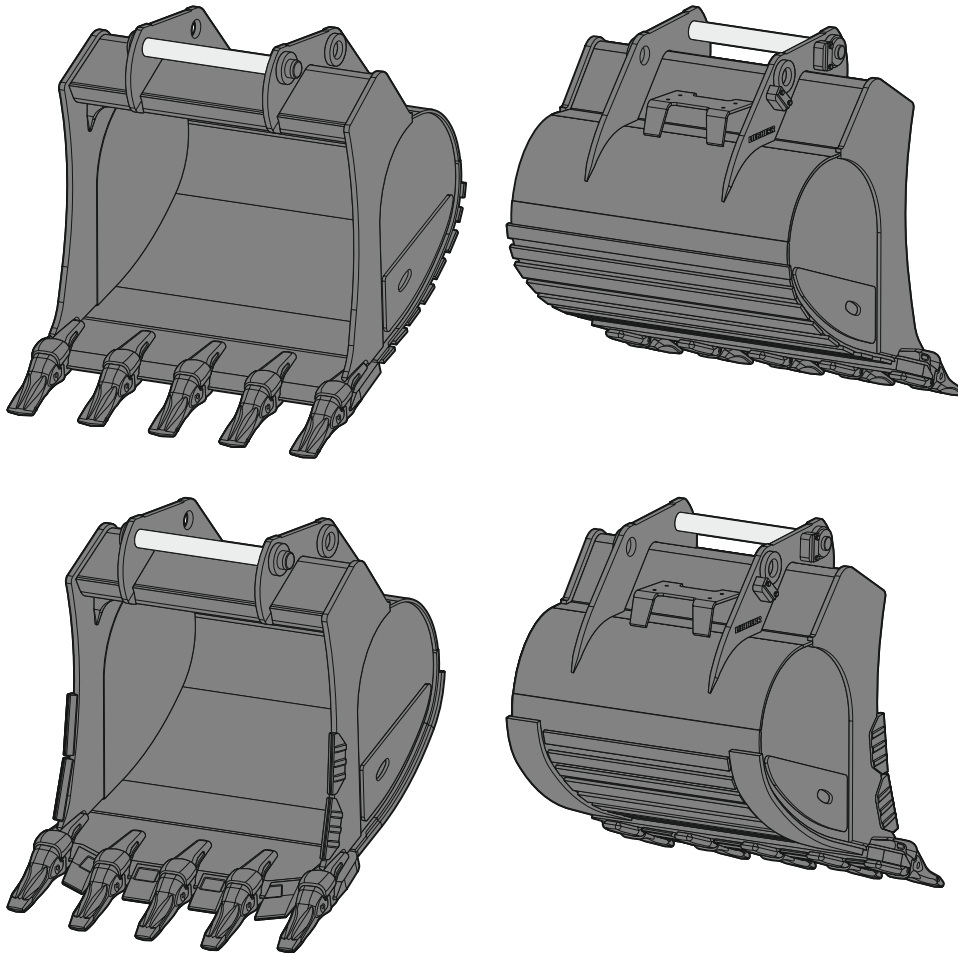
Gewichtsklasse	ca. 19-28 t
(genaue Zuordnung siehe Betriebsanleitung)	

Abmessungen¹⁾ / Gewichte¹⁾

Schnittbreite	mm	650	850	1.050	1.250	1.400	1.500	1.600	1.700	1.800
Inhalt	m ³	0,55	0,75	0,95	1,15	1,35	1,45	1,55	1,85	2,00
Gewicht	kg	545	630	720	815	875	890	945	1.090	1.133
Zähne		3	3	4	5	5	5	5	6	6

¹⁾ auf Basis eines Standard-Tieflöffels mit Schnellwechsler-Aufnahme SWA 48 und Zähnen Z 40 C

Tieflöffel TL 05



Maschinenzuordnung

Zuordnung Liebherr-Maschinen

Raupenbagger Compact	R 936 Compact
Raupenbagger	R 930

Zuordnung weitere Maschinenfabrikate

Gewichtsklasse	ca. 28-35 t
(genaue Zuordnung siehe Betriebsanleitung)	

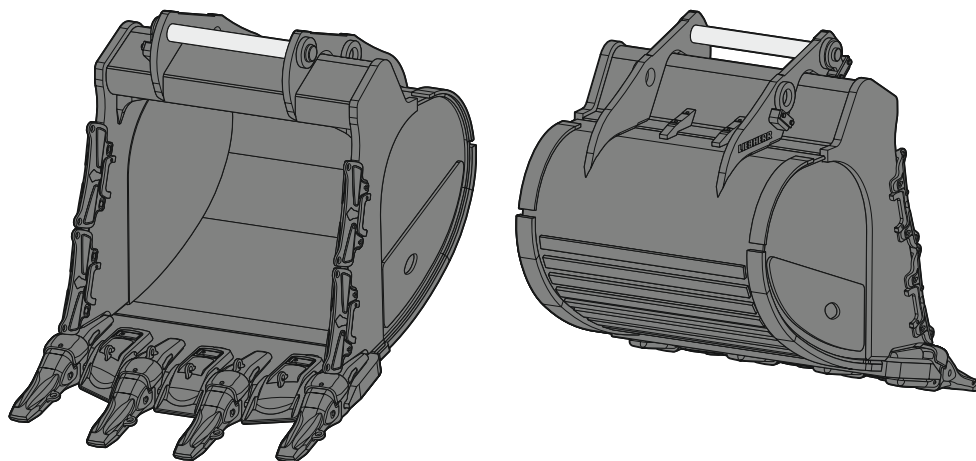
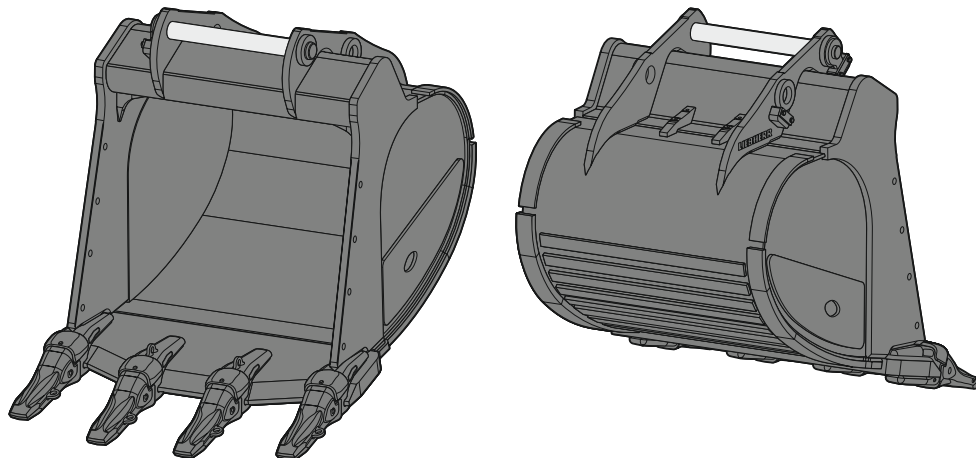
Abmessungen¹⁾ / Gewichte¹⁾

Schnittbreite	mm	800 ²⁾	1.050	1.250	1.400	1.550	1.650	1.650
Inhalt	m ³	0,70	1,00	1,25	1,45	1,60	1,75	2,15
Gewicht	kg	810	870	990	1.050	1.130	1.180	1.270
Zähne		3	4	5	5	5	5	5

¹⁾ auf Basis eines Standard-Tieflöffels mit Schnellwechsler-Aufnahme SWA 66 und Zähnen Z 50 C

²⁾ nur für Schnellwechsler-Aufnahme SWA 66

Tieflöffel TL 06



Maschinenzuordnung

Zuordnung Liebherr-Maschinen
Räupenbagger

| R 934 - R 945

Zuordnung weitere Maschinenfabrikate

Gewichtsklasse
(genaue Zuordnung siehe Betriebsanleitung)

| ca. 35-45t

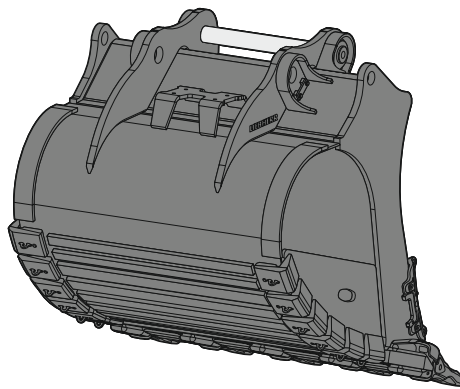
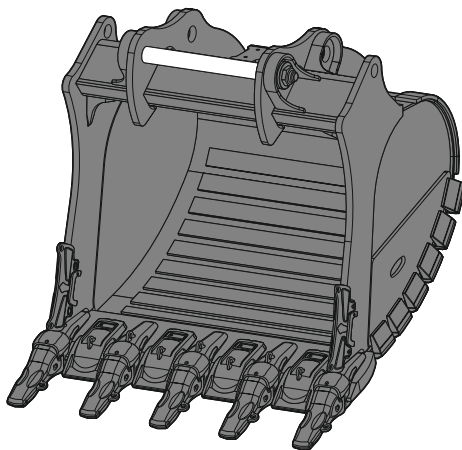
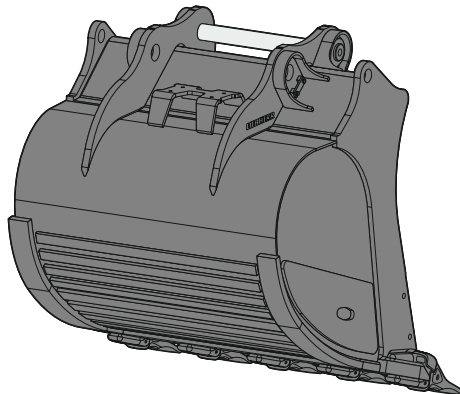
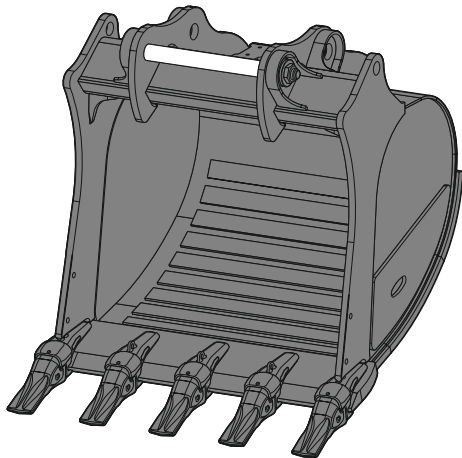
Abmessungen¹⁾ / Gewichte¹⁾

Schnittbreite	mm	1.050 ²⁾	1.200	1.350	1.500	1.600	1.600	1.650	1.800	1.800	1.850
Inhalt	m ³	1,00	1,25	1,50	1,75	2,00	2,15	2,00	2,50	2,75	3,00
Gewicht	kg	1.125	1.270	1.355	1.440	1.640	1.700	1.600	1.830	1.880	1.940
Zähne		4	4	4	4	5	5	5	5	5	6

¹⁾ auf Basis eines Standard-Tieflöffels mit Schnellwechsler-Aufnahme SWA 66 und Zähnen Z 50 C

²⁾ nur für Schnellwechsler-Aufnahme SWA 66

Tieflöffel TL 07



Maschinenzuordnung

Zuordnung Liebherr-Maschinen
Raupebagger

| R 956 - R 960 SME

Zuordnung weitere Maschinenfabrikate

Gewichtsklasse
(genaue Zuordnung siehe Betriebsanleitung)

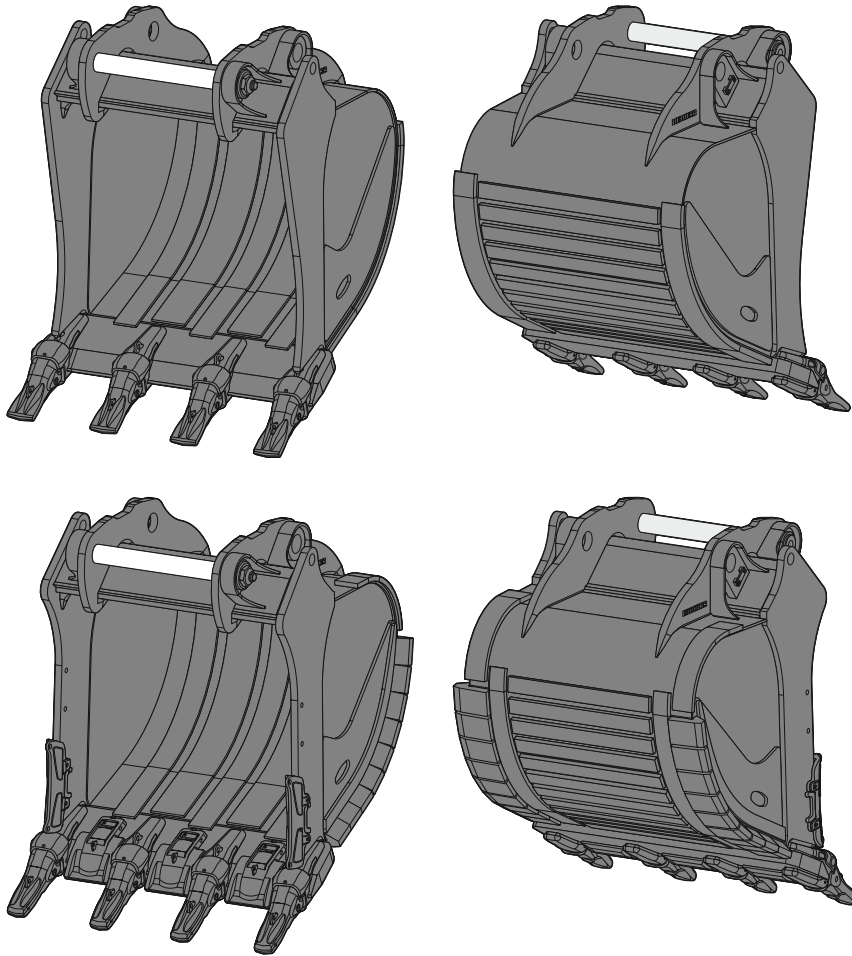
| ca. 50-60t

Abmessungen¹⁾ / Gewichte¹⁾

Schnittbreite	mm	1.350	1.550	1.750	1.950	1.950	2.100
Inhalt	m ³	1,65	2,00	2,35	2,70	3,00	3,30
Gewicht	kg	2.200	2.360	2.510	2.770	2.840	2.940
Zähne		3	4	4	5	5	5

¹⁾ auf Basis eines Standard-Tieflöffels mit Schnellwechsler-Aufnahme SWA 77 und Zähnen Z 70 C

Tieflöffel TL 08



Maschinenzuordnung

Zuordnung Liebherr-Maschinen
Räupenbagger

| R 972 - R 978 SME

Zuordnung weitere Maschinenfabrikate

Gewichtsklasse
(genaue Zuordnung siehe Betriebsanleitung)

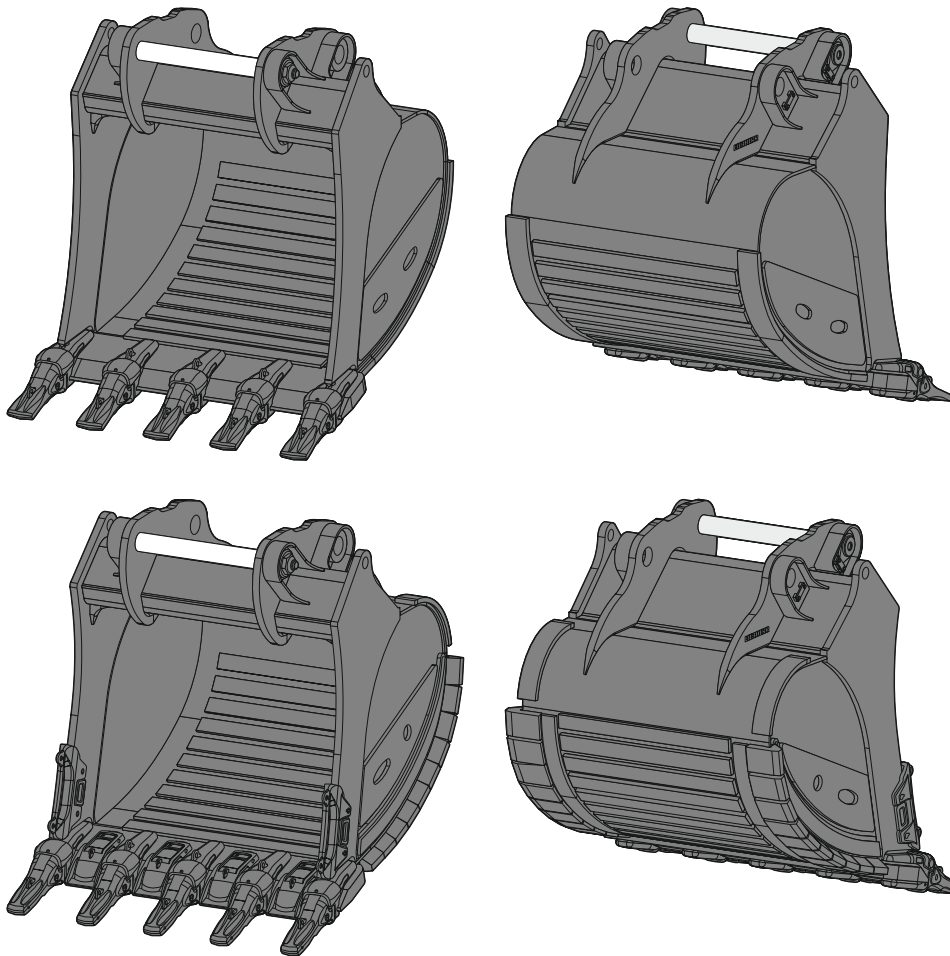
| ca. 60-80t

Abmessungen¹⁾ / Gewichte¹⁾

Schnittbreite	mm	1.400	1.700	1.950	2.150	1.950	2.150	2.250	2.450
Inhalt	m ³	2,00	2,50	3,00	3,50	4,00	4,50	5,00	5,50
Gewicht	kg	2.465	2.820	3.100	3.320	3.560	3.780	3.935	4.190
Zähne		3	4	5	5	5	5	5	6

¹⁾ auf Basis eines Standard-Tieflöffels mit Direktanbau, gerader Schneide und Zähnen Z 70 C

Tieflöffel TL 09



Maschinenzuordnung

Zuordnung Liebherr-Maschinen
Räupenbagger

| R 992 - R 998 SME

Zuordnung weitere Maschinenfabrikate

Gewichtsklasse
(genaue Zuordnung siehe Betriebsanleitung)

| ca. 80-100t

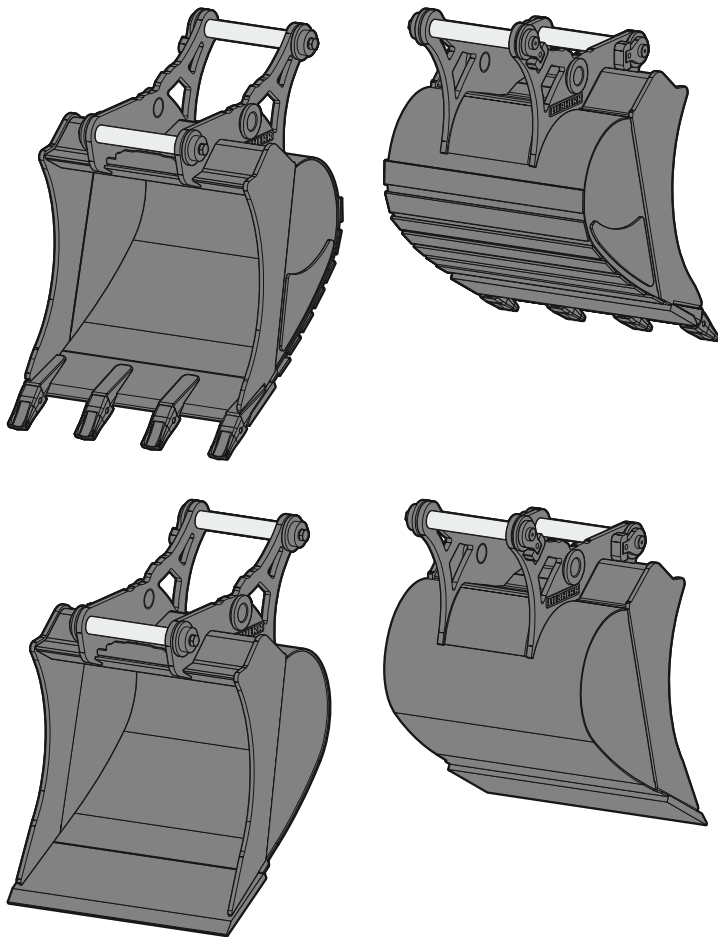
Abmessungen¹⁾ / Gewichte¹⁾

Schnittbreite	mm	1.450	1.800	2.000	2.200	2.200	2.300	2.300	2.350 ²⁾	2.500 ²⁾
Inhalt	m ³	2,60	3,60	4,10	4,50	5,20	5,60	6,20	6,20	6,80
Gewicht	kg	3.750	4.350	4.700	5.100	5.300	5.550	5.800	6.320	6.600
Zähne		3	4	4	5	5	5	5	5	5

¹⁾ auf Basis eines Standard-Tieflöffels mit Direktanbau, gerader Schneide, HD und Zähne Z 90 C

²⁾ auf Basis eines Standard-Tieflöffels mit Direktanbau, gerader Schneide, HD und Zähne Z 100 C

2in1-Löffel HTL 01



Maschinenzuordnung

Zuordnung Liebherr-Maschinen
Mobilbagger Compact

| A 909 Compact - A 912 Compact

Zuordnung weitere Maschinenfabrikate

Gewichtsklasse
(genaue Zuordnung siehe Betriebsanleitung)

| ca. 10-12t

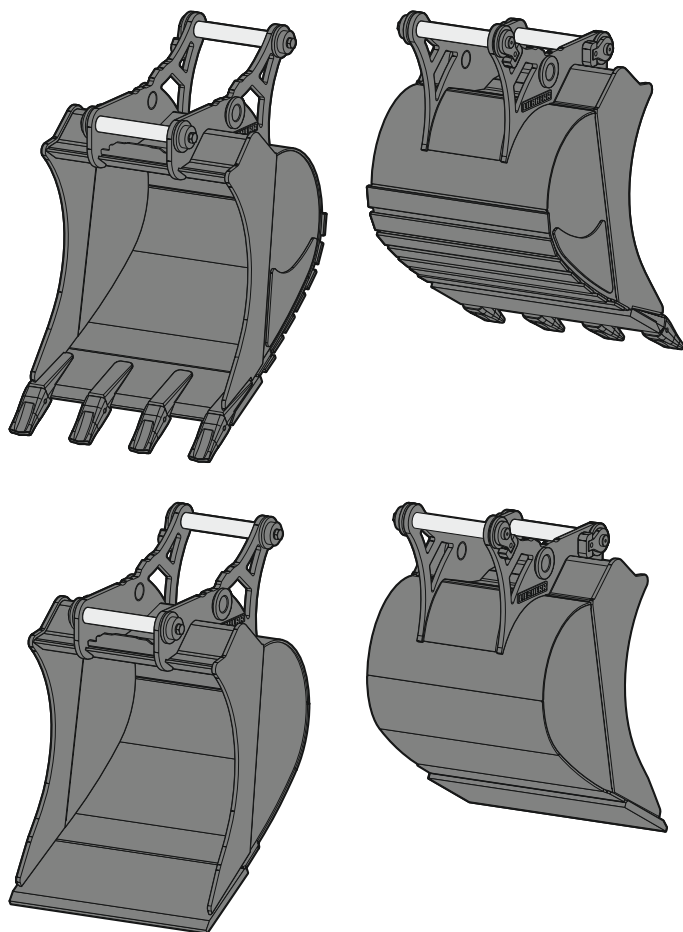
Abmessungen¹⁾ / Gewichte¹⁾

Schnittbreite	mm	300 ²⁾	400 ²⁾	450	550	650	850	950
Inhalt	m ³	0,15	0,20	0,17	0,22	0,27	0,38	0,44
Gewicht	kg	221	234	210	237	252	288	303
Zähne		2	3	3	3	4	4	4

¹⁾ auf Basis eines Standard-2in1-Löffels mit Schnellwechsler-Aufnahme SWA 33 und Zähnen UNI-25-2C

²⁾ eingeschränkte Grabtiefe bei Schnellwechsler-Aufnahme SWA 33

2in1-Löffel HTL 02



Maschinenzuordnung

Zuordnung Liebherr-Maschinen

Mobilbagger Compact	A 913 Compact - A 916 Compact
Mobilbagger	A 914
Raupenbagger Compact	R 914 Compact

Zuordnung weitere Maschinenfabrikate

Gewichtsklasse	ca. 13-15t
(genaue Zuordnung siehe Betriebsanleitung)	

Abmessungen¹⁾ / Gewichte¹⁾

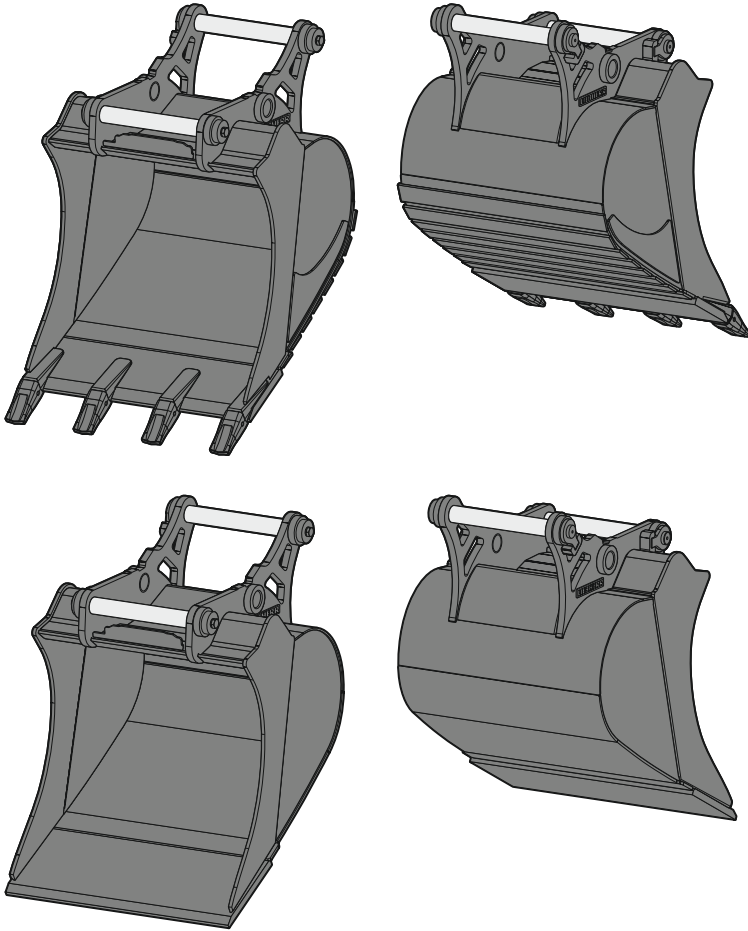
Schnittbreite	mm	300 ²⁾	400 ²⁾	500 ³⁾	650	850	1.050	1.250
Inhalt	m ³	0,17	0,24	0,32	0,36	0,50	0,65	0,80
Gewicht	kg	284	291	287	321	371	416	465
Zähne		2	2	3	3	4	4	5

¹⁾ auf Basis eines Standard-2in1-Löffels mit Schnellwechsler-Aufnahme SWA 33 und Zähnen UNI-35-3C

²⁾ eingeschränkte Grabtiefe bei Schnellwechsler-Aufnahme SWA 33

³⁾ eingeschränkte Grabtiefe bei Schnellwechsler-Aufnahme SWA 48

2in1-Löffel HTL 03



Maschinenzuordnung

Zuordnung Liebherr-Maschinen

Mobilbagger Compact	A 918 Compact
Mobilbagger	A 916 - A 918
Raupenbagger Compact	R 920 Compact
Zweiwegebagger	A 922 Rail, A 924 Rail

Zuordnung weitere Maschinenfabrikate

Gewichtsklasse	ca. 16-19t
(genaue Zuordnung siehe Betriebsanleitung)	

Abmessungen / Gewichte

Schnittbreite	mm	300 ¹⁾³⁾	400 ¹⁾³⁾	500 ²⁾⁴⁾	650 ²⁾	850 ²⁾	1.050 ²⁾	1.250 ²⁾
Inhalt	m ³	0,17	0,24	0,32	0,42	0,60	0,80	0,95
Gewicht	kg	280	290	413	450	510	584	628
Zähne		2	2	3	3	4	4	5

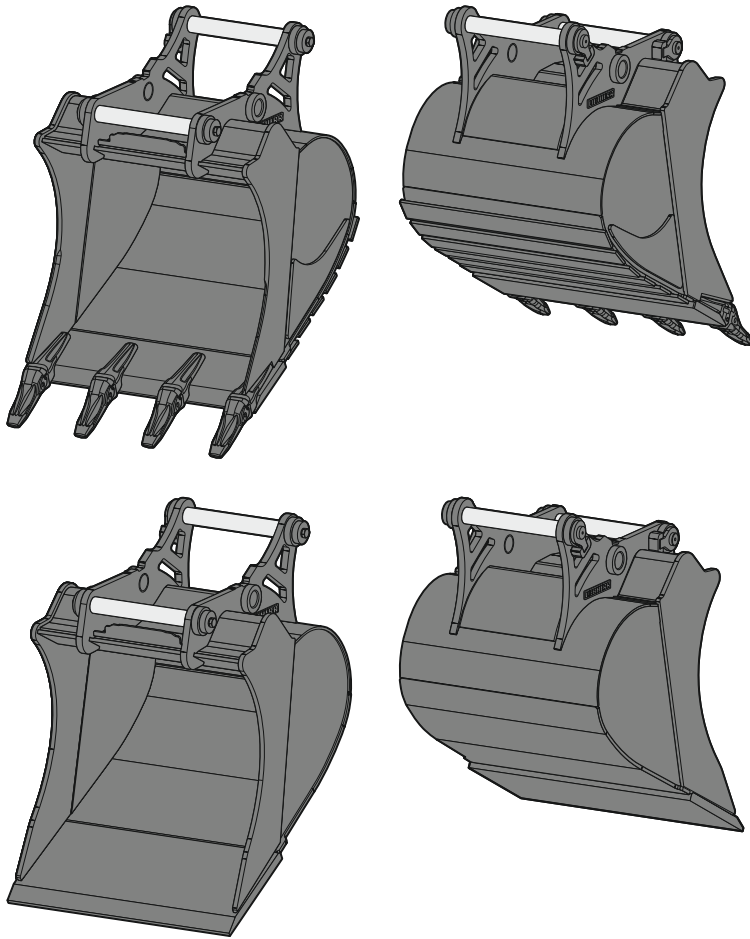
¹⁾ auf Basis eines Standard-2in1-Löffels mit Schnellwechsler-Aufnahme SWA 33 und Zähnen UNI-35-3C

²⁾ auf Basis eines Standard-2in1-Löffels mit Schnellwechsler-Aufnahme SWA 48 und Zähnen UNI-35-3C

³⁾ eingeschränkte Grabtiefe bei Schnellwechsler-Aufnahme SWA 33

⁴⁾ eingeschränkte Grabtiefe bei Schnellwechsler-Aufnahme SWA 48

2in1-Löffel HTL 04-01



Maschinenzuordnung

Zuordnung Liebherr-Maschinen

Mobilbagger	A 920
Raupenbagger Compact	R 926 Compact
Raupenbagger	R 918 - R 922

Zuordnung weitere Maschinenfabrikate

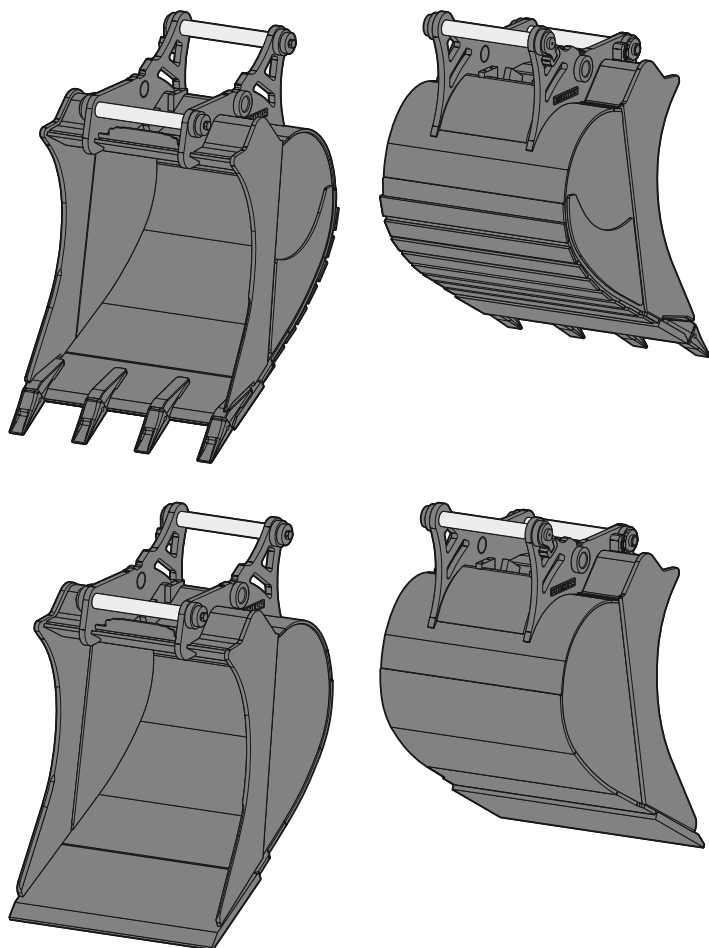
Gewichtsklasse	ca. 18-21t
(genaue Zuordnung siehe Betriebsanleitung)	

Abmessungen¹⁾ / Gewichte¹⁾

Schnittbreite	mm	650	850	1.050	1.250	1.400
Inhalt	m ³	0,55	0,60	0,80	1,00	1,15
Gewicht	kg	587	627	707	807	526
Zähne		3	3	4	5	5

¹⁾ auf Basis eines Standard-2in1-Löffels mit Schnellwechsler-Aufnahme SWA 48 und Zähnen Z 35 C

2in1-Löffel HTL 04-02



Maschinenzuordnung

Zuordnung Liebherr-Maschinen

Mobilbagger	A 924 - A 924 Heavy Lift
Raupenbagger Compact	R 936 Compact
Raupenbagger	R 922 - R 928

Zuordnung weitere Maschinenfabrikate

Gewichtsklasse	ca. 19-28 t
(genaue Zuordnung siehe Betriebsanleitung)	

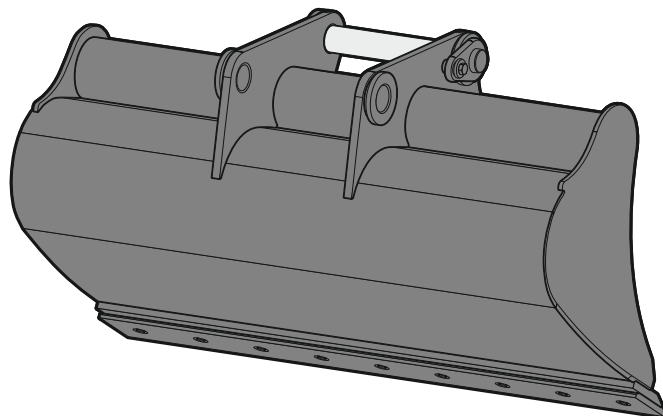
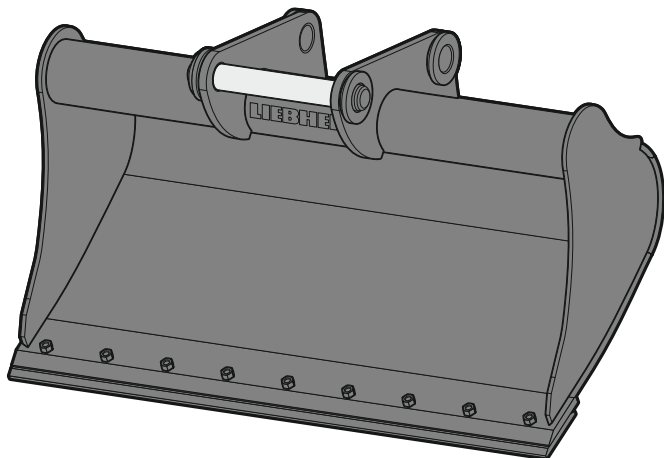
Abmessungen¹⁾ / Gewichte¹⁾

Schnittbreite	mm	650	850	1.050	1.250	1.400	1.500	1.600	1.700	1.800
Inhalt	m ³	0,55	0,75	0,95	1,15	1,35	1,45	1,55	1,85	2,00
Gewicht	kg	612	697	787	882	942	978	1.016	1.179	1.223
Zähne		3	3	4	5	5	5	5	6	6

¹⁾ auf Basis eines Standard-2in1-Löffels mit Schnellwechsler-Aufnahme SWA 48 und Zähnen Z 40 C

Universallöffel UL 02

Optimal in Kombination mit einer Schwenkeinheit oder einem Schwenkrotator



Maschinenzuordnung

Zuordnung Liebherr-Maschinen

Mobilbagger Compact	A 913 Compact - A 918 Compact
Mobilbagger	A 914 - A 918
Raupenbagger Compact	R 914 Compact

Zuordnung weitere Maschinenfabrikate

Gewichtsklasse	ca. 13-18t
(genaue Zuordnung siehe Betriebsanleitung)	

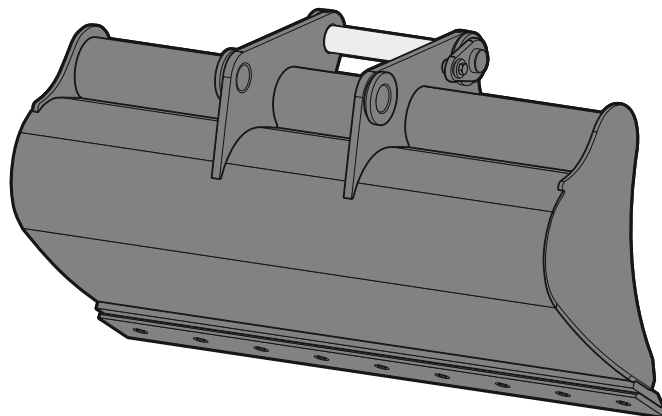
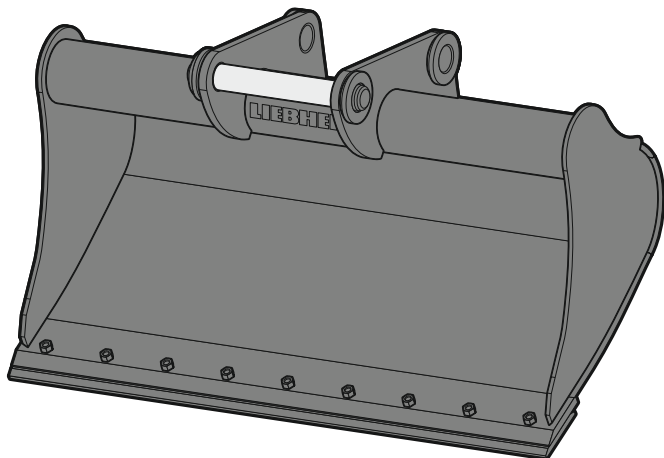
Abmessungen¹⁾ / Gewichte¹⁾

Schnittbreite	mm	1.400	1.400
Inhalt	m ³	0,40	0,50
Gewicht	kg	227	240

¹⁾ auf Basis eines Standard-Universallöffels mit Schnellwechsler-Aufnahme SWA 33

Universallöffel UL 03

Optimal in Kombination mit einer Schwenkeinheit oder einem Schwenkrotator



Maschinenzuordnung

Zuordnung Liebherr-Maschinen

Mobilbagger Compact	A 913 Compact - A 918 Compact
Mobilbagger	A 914 - A 918
Raupenbagger Compact	R 914 Compact - R 920 Compact
Zweiwegebagger	A 922 Rail, A 924 Rail

Zuordnung weitere Maschinenfabrikate

Gewichtsklasse	ca. 13-18t
(genaue Zuordnung siehe Betriebsanleitung)	

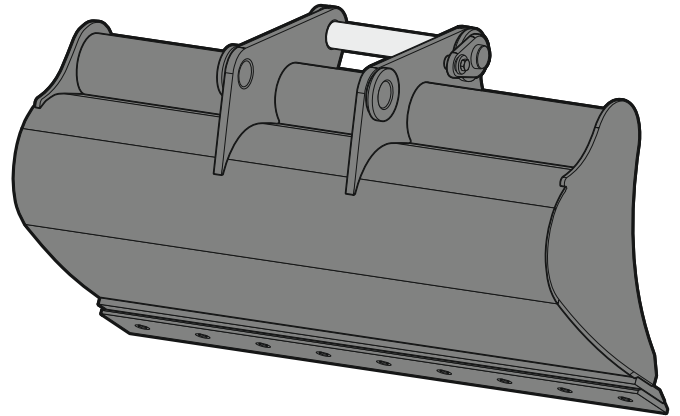
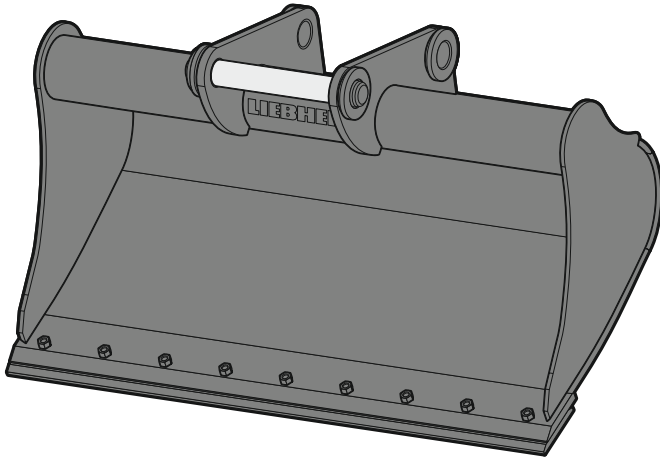
Abmessungen¹⁾ / Gewichte¹⁾

Schnittbreite	mm	1.500
Inhalt	m ³	0,60
Gewicht	kg	368

¹⁾ auf Basis eines Standard-Universallöffels mit Schnellwechsler-Aufnahme SWA 33

Universallöffel UL 04

Optimal in Kombination mit einer Schwenkeinheit oder einem Schwenkrotator



Maschinenzuordnung

Zuordnung Liebherr-Maschinen

Mobilbagger Compact	A 918 Compact
Mobilbagger	A 916 - A 924 Heavy Lift
Raupenbagger Compact	R 920 Compact - R 926 Compact
Raupenbagger	R 918 - R 928

Zuordnung weitere Maschinenfabrikate

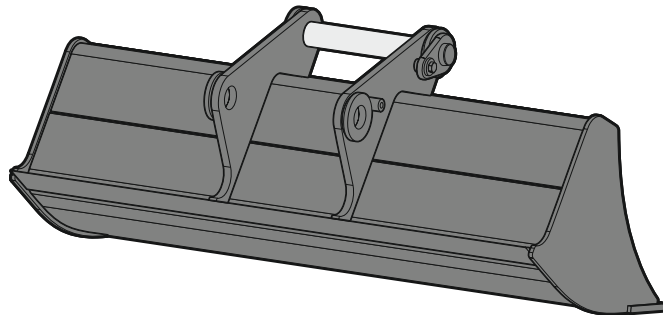
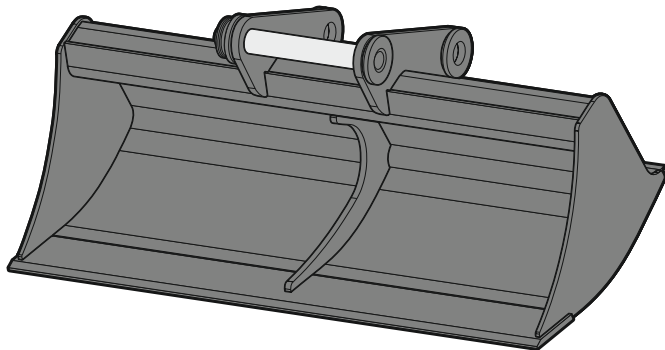
Gewichtsklasse	ca. 16-26 t
(genaue Zuordnung siehe Betriebsanleitung)	

Abmessungen¹⁾ / Gewichte¹⁾

Schnittbreite	mm	1.600	1.600
Inhalt	m ³	0,80	1,00
Gewicht	kg	473	496

¹⁾ auf Basis eines Standard-Universallöffels mit Schnellwechsler-Aufnahme SWA 48

Grabenräumlöffel GRL starr 01



Maschinenzuordnung

Zuordnung Liebherr-Maschinen

Mobilbagger Compact

| A 909 Compact - A 913 Compact

Zuordnung weitere Maschinenfabrikate

Gewichtsklasse

(genaue Zuordnung siehe Betriebsanleitung)

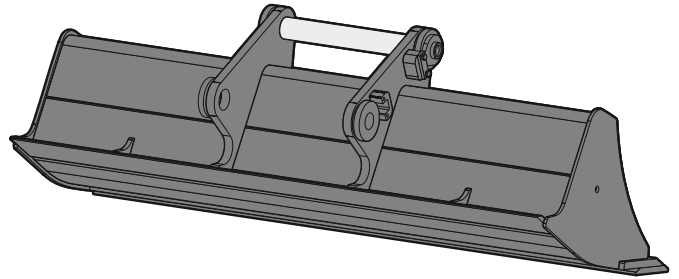
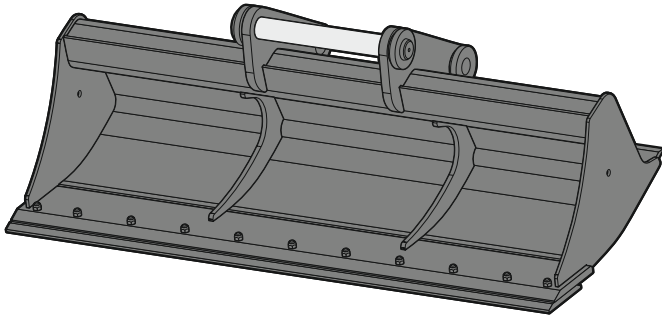
| ca. 10-12t

Abmessungen¹⁾ / Gewichte¹⁾

Schnittbreite	mm	1.300	1.500
Inhalt	m ³	0,27	0,33
Gewicht	kg	194	214

¹⁾ auf Basis eines starren Grabenräumlöffels mit Schnellwechsler-Aufnahme SWA 33 und Rückenschiene

Grabenräumlöffel GRL starr 02



Maschinenzuordnung

Zuordnung Liebherr-Maschinen

Mobilbagger Compact	A 914 Compact - A 918 Compact
Mobilbagger	A 914 - A 918
Raupenbagger Compact	R 914 Compact - R 920 Compact

Zuordnung weitere Maschinenfabrikate

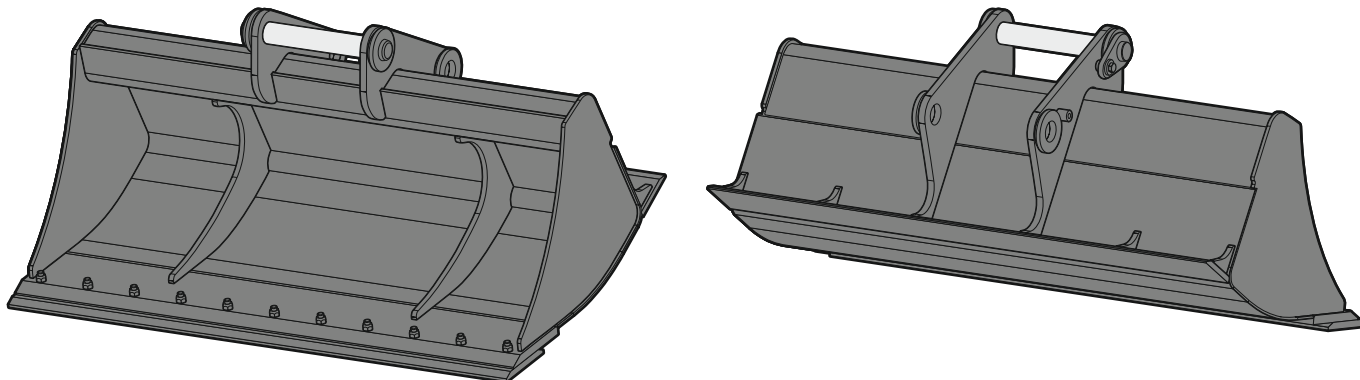
Gewichtsklasse	ca. 14-18t
(genaue Zuordnung siehe Betriebsanleitung)	

Abmessungen¹⁾ / Gewichte¹⁾

Schnittbreite	mm	1.500	2.000	2.000
Inhalt	m ³	0,50	0,48	0,65
Gewicht	kg	362	351	385

¹⁾ auf Basis eines starren Grabenräumlöffels mit Schnellwechsler-Aufnahme SWA 33 und Rückenscheide

Grabenräumlöffel GRL starr 02B



Maschinenzuordnung

Zuordnung Liebherr-Maschinen

Mobilbagger Compact	A 914 Compact - A 918 Compact
Mobilbagger	A 914 - A 918
Zweiwegebagger	A 922 Rail, A 924 Rail

Zuordnung weitere Maschinenfabrikate

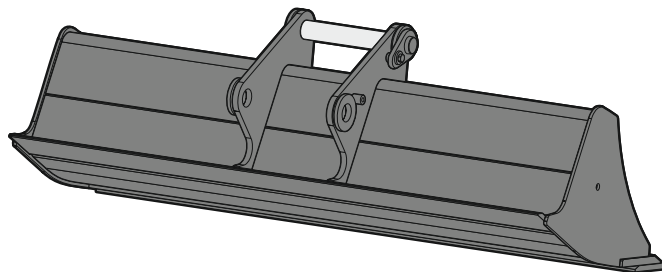
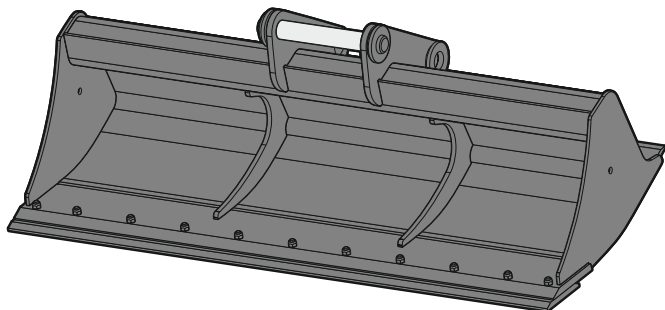
Gewichtsklasse	ca. 14-18t
(genaue Zuordnung siehe Betriebsanleitung)	

Abmessungen¹⁾ / Gewichte¹⁾

Schnittbreite	mm	600	800	1.000	1.200	1.400	1.600	1.800	2.000
Inhalt	m ³	0,17	0,25	0,30	0,38	0,45	0,50	0,57	0,65
Gewicht	kg	167	196	225	255	293	330	360	390

¹⁾ auf Basis eines starren Grabenräumlöffels mit Schnellwechsler-Aufnahme SWA 33 und Rückenschiene

Grabenräumlöffel GRL starr Rail



Maschinenzuordnung

Zuordnung Liebherr-Maschinen

Zweiwegebagger

| A 922 Rail, A 924 Rail

Zuordnung weitere Maschinenfabrikate

Gewichtsklasse

(genaue Zuordnung siehe Betriebsanleitung)

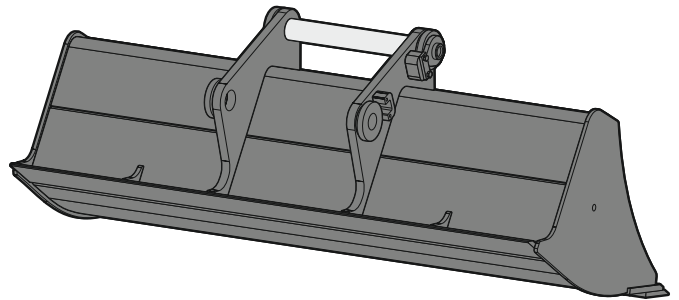
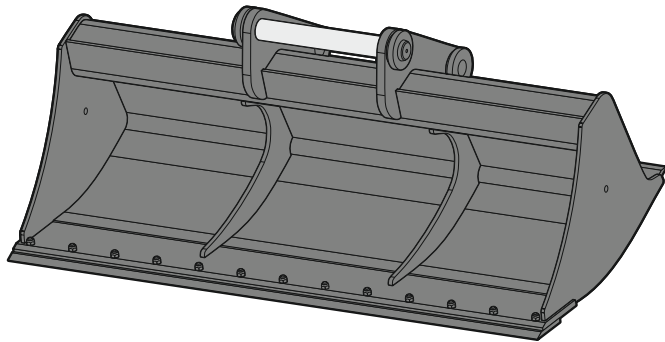
| ca. 22-24 t

Abmessungen¹⁾ / Gewichte¹⁾

Schnittbreite	mm	1.600	2.000	2.000
Inhalt	m ³	0,80	0,48	0,65
Gewicht	kg	451	351	385

¹⁾ auf Basis eines starren Grabenräumlöffels Rail mit Schnellwechsler-Aufnahme SWA 33 und Rückenschneide

Grabenräumlöffel GRL starr 03



Maschinenzuordnung

Zuordnung Liebherr-Maschinen

Mobilbagger	A 920
Raupenbagger	R 918

Zuordnung weitere Maschinenfabrikate

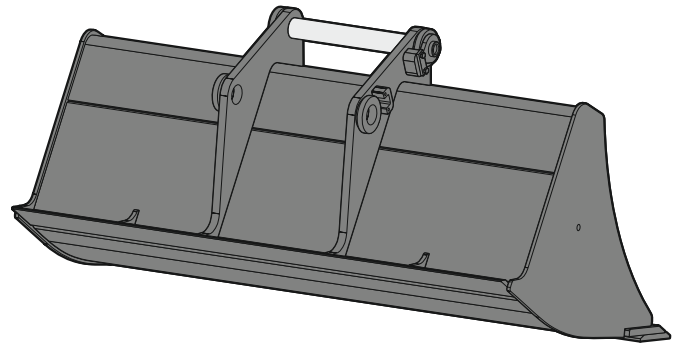
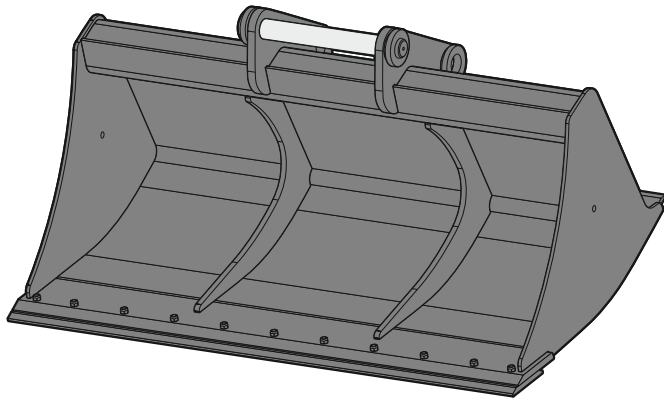
Gewichtsklasse	ca. 16-19t
(genaue Zuordnung siehe Betriebsanleitung)	

Abmessungen¹⁾ / Gewichte¹⁾

Schnittbreite	mm	2.000	2.400
Inhalt	m ³	0,70	0,85
Gewicht	kg	522	605

¹⁾ auf Basis eines starren Grabenräumlöffels mit Schnellwechsler-Aufnahme SWA 48 und Rückenschneide

Grabenräumlöffel GRL starr 04



Maschinenzuordnung

Zuordnung Liebherr-Maschinen

Mobilbagger	A 924 - A 924 Heavy Lift
Raupenbagger Compact	R 926 Compact
Raupenbagger	R 922 - R 928

Zuordnung weitere Maschinenfabrikate

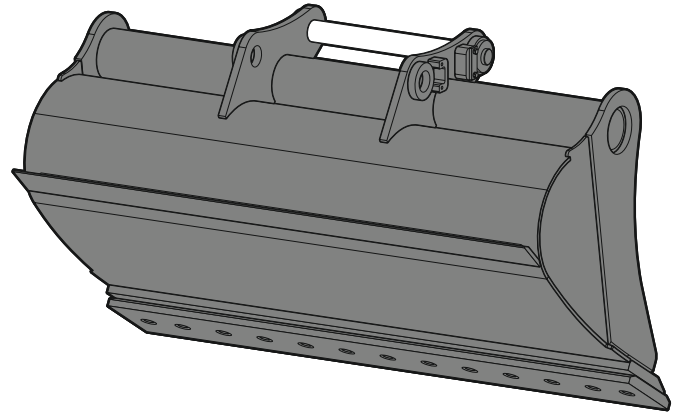
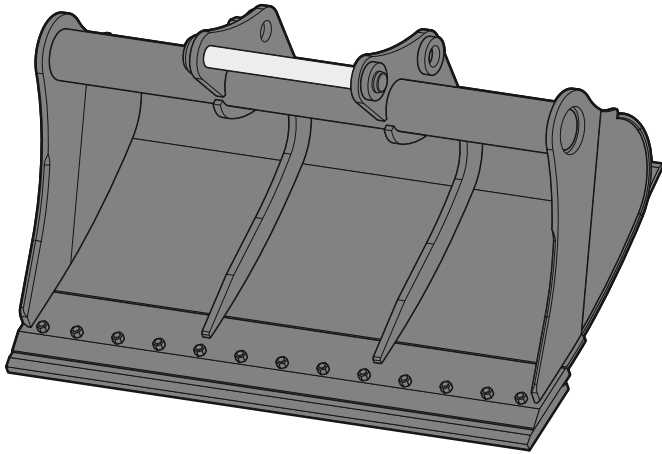
Gewichtsklasse	ca. 18-28 t
(genaue Zuordnung siehe Betriebsanleitung)	

Abmessungen¹⁾ / Gewichte¹⁾

Schnittbreite	mm	1.500	2.000	2.000	2.400
Inhalt	m ³	0,50	0,70	1,20	0,85
Gewicht	kg	425	522	637	605

¹⁾ auf Basis eines starren Grabenräumlöffels mit Schnellwechsler-Aufnahme SWA 48 und Rückenschiene

Grabenräumlöffel GRL starr 05



Maschinenzuordnung

Zuordnung Liebherr-Maschinen

Raupenbagger Compact	R 936 Compact
Raupenbagger	R 930 - R 934

Zuordnung weitere Maschinenfabrikate

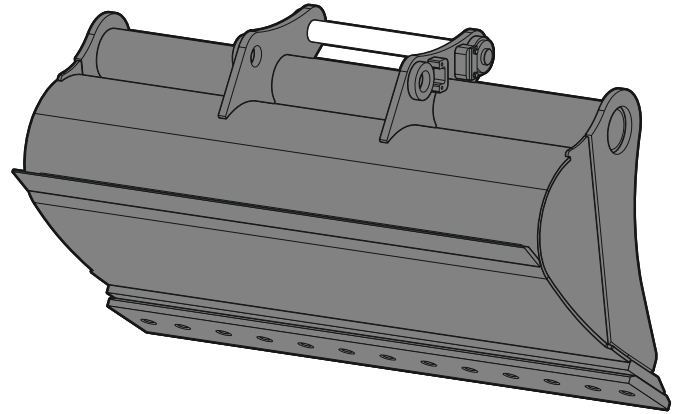
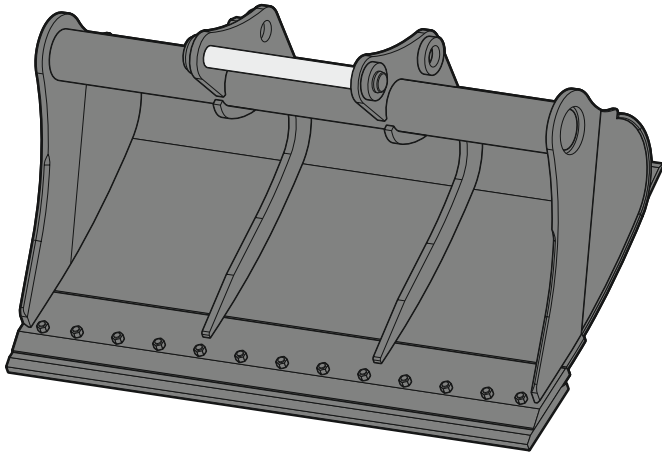
Gewichtsklasse	ca. 28-35t
(genaue Zuordnung siehe Betriebsanleitung)	

Abmessungen¹⁾ / Gewichte¹⁾

Schnittbreite	mm	2.000	2.400	2.400
Inhalt	m ³	0,70	0,85	1,15
Gewicht	kg	550	639	718

¹⁾ auf Basis eines starren Grabenräumlöffels mit Schnellwechsler-Aufnahme SWA 66 und Rückenschneide

Grabenräumlöffel GRL starr 06



Maschinenzuordnung

Zuordnung Liebherr-Maschinen
Raupenbagger

| R 938 - R 945

Zuordnung weitere Maschinenfabrikate

Gewichtsklasse
(genaue Zuordnung siehe Betriebsanleitung)

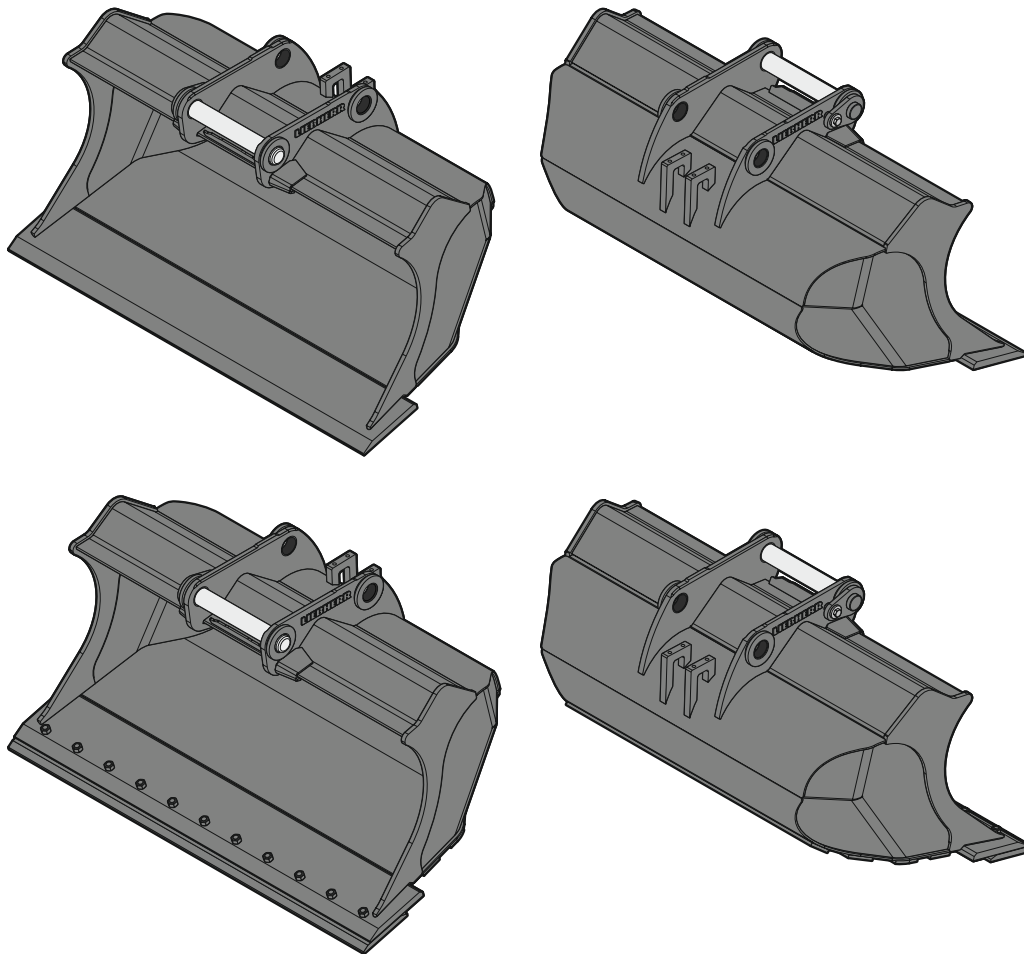
| ca. 37-45t

Abmessungen¹⁾ / Gewichte¹⁾

Schnittbreite	mm	2.200	2.400	2.800	2.800
Inhalt	m ³	1,65	1,50	2,60	2,90
Gewicht	kg	1.050	964	1.522	1.561

¹⁾ auf Basis eines starren Grabenräumlöffels mit Schnellwechsler-Aufnahme SWA 66 und Rückenschneide

Planierlöffel PL 02



Maschinenzuordnung

Zuordnung Liebherr-Maschinen

Mobilbagger Compact	A 909 Compact - A 914 Compact
Mobilbagger	A 914
Raupenbagger Compact	R 914 Compact

Zuordnung weitere Maschinenfabrikate

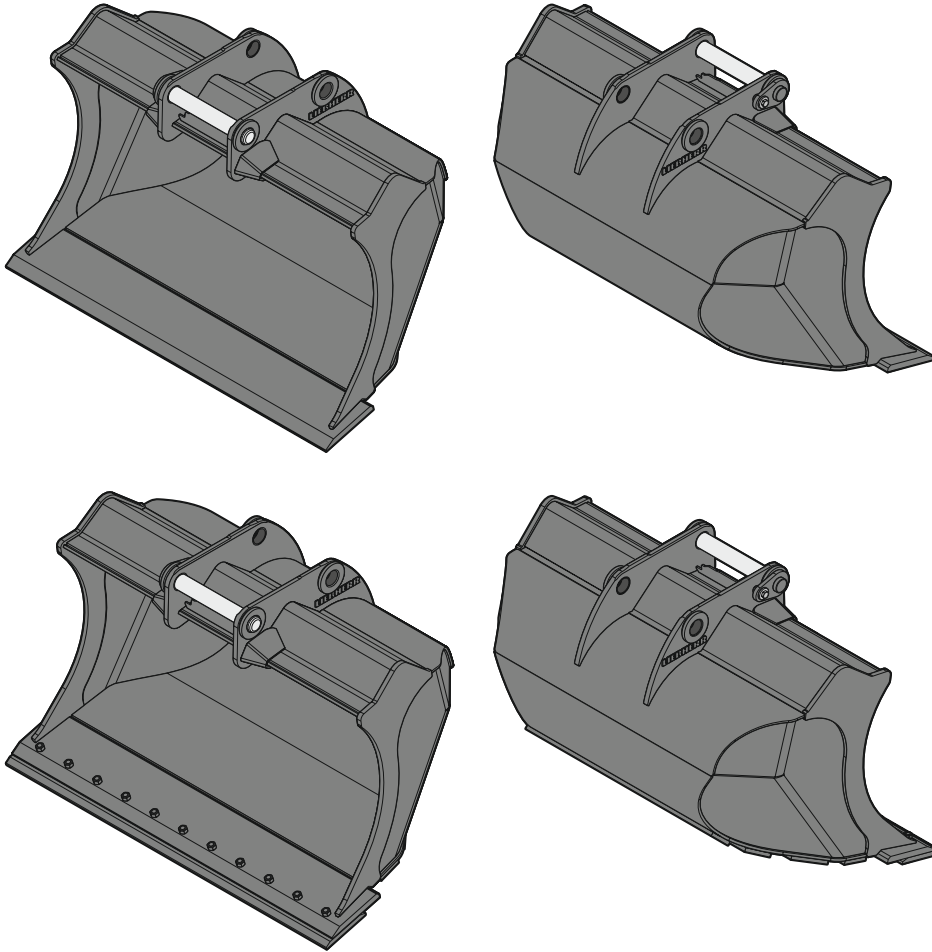
Gewichtsklasse	ca. 8-15t
(genaue Zuordnung siehe Betriebsanleitung)	

Abmessungen¹⁾ / Gewichte¹⁾

Schnittbreite	mm	1.400	1.600
Inhalt	m ³	0,40	0,50
Gewicht	kg	285	315

¹⁾ auf Basis eines Standard-Planierlöffels mit Schnellwechsler-Aufnahme SWA 33

Planierlöffel PL 03



Maschinenzuordnung

Zuordnung Liebherr-Maschinen

Mobilbagger Compact	A 916 Compact - A 918 Compact
Mobilbagger	A 916 - A 918
Raupenbagger Compact	R 920 Compact
Zweiwegebagger	A 922 Rail, A 924 Rail

Zuordnung weitere Maschinenfabrikate

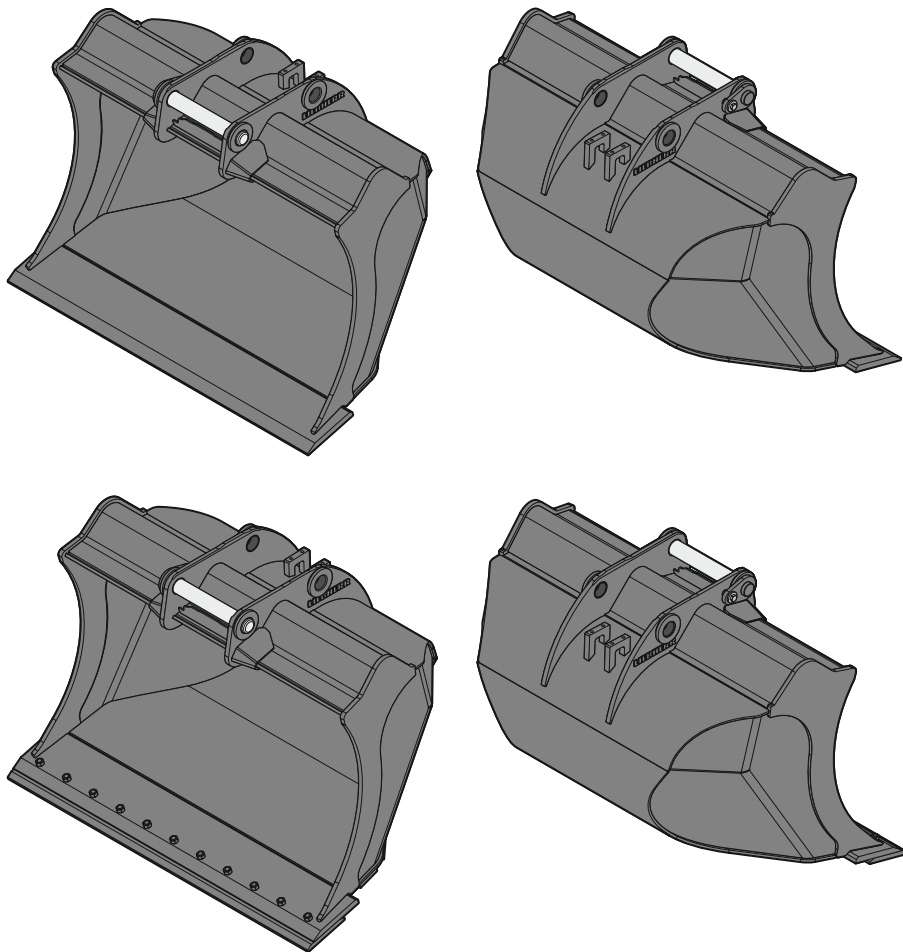
Gewichtsklasse	ca. 15-20 t
(genaue Zuordnung siehe Betriebsanleitung)	

Abmessungen¹⁾ / Gewichte¹⁾

Schnittbreite	mm	1.400	1.600
Inhalt	m ³	0,65	0,75
Gewicht	kg	350	405

¹⁾ auf Basis eines Standard-Planierlöffels mit Schnellwechsler-Aufnahme SWA 33

Planierlöffel PL 04



Maschinenzuordnung

Zuordnung Liebherr-Maschinen

Mobilbagger	A 920 - A 924
Raupenbagger Compact	R 926 Compact
Raupenbagger	R 918

Zuordnung weitere Maschinenfabrikate

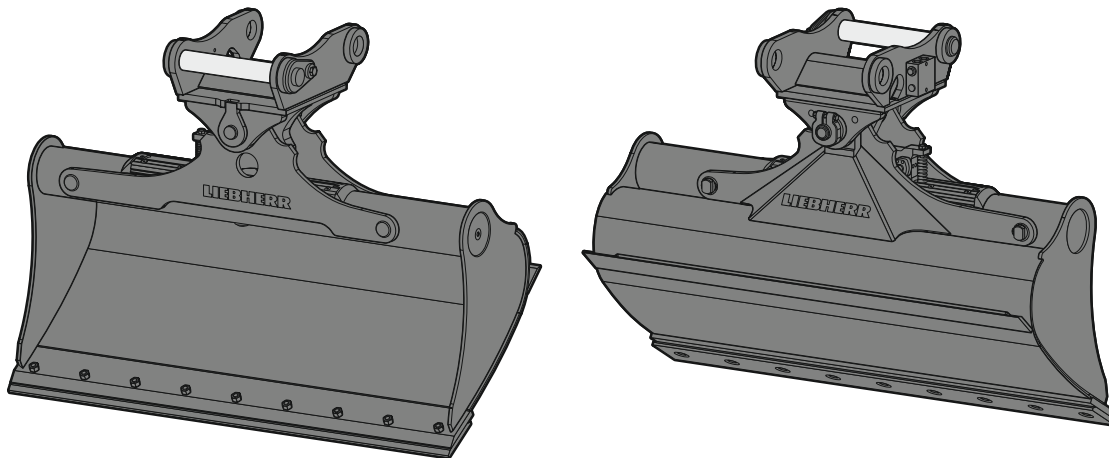
Gewichtsklasse	ca. 20-25 t
(genaue Zuordnung siehe Betriebsanleitung)	

Abmessungen¹⁾ / Gewichte¹⁾

Schnittbreite	mm	1.600
Inhalt	m ³	0,90
Gewicht	kg	510

¹⁾ auf Basis eines Standard-Planierlöffels mit Schnellwechsler-Aufnahme SWA 48

Grabenräumlöffel GRL 80



Maschinenzuordnung

Zuordnung Liebherr-Maschinen
Mobilbagger Compact

| A 909 Compact - A 913 Compact

Zuordnung weitere Maschinenfabrikate

Gewichtsklasse
(genaue Zuordnung siehe Betriebsanleitung)

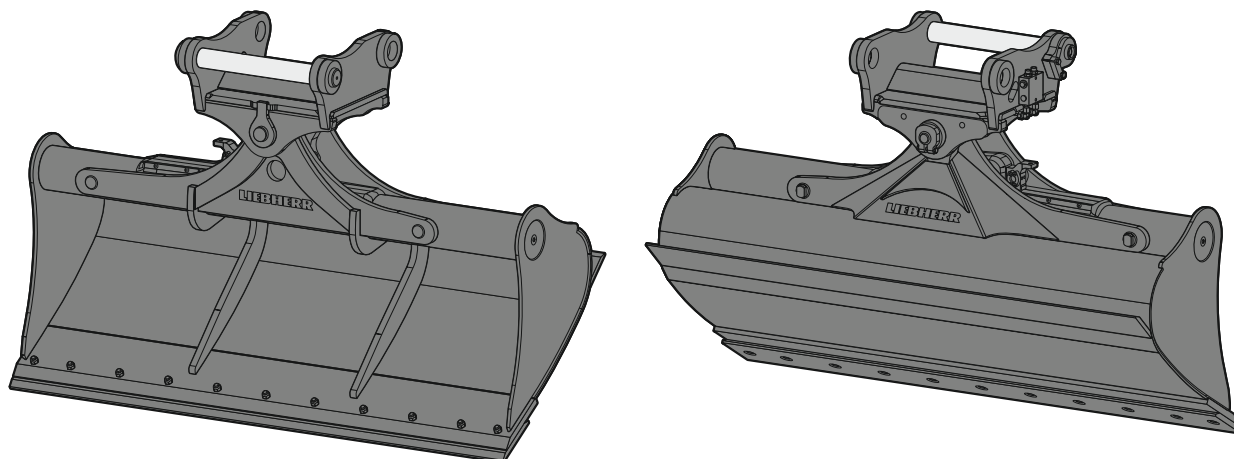
| ca. 10-13 t

Abmessungen¹⁾ / Gewichte¹⁾

Schnittbreite	mm	1.200	1.300	1.500	1.500	1.700	1.700
Inhalt	m ³	0,29	0,28	0,33	0,36	0,37	0,41
Gewicht	kg	345	305	335	420	395	440
Schwenkwinkel		2 x 50°	2 x 45°	2 x 45°	2 x 50°	2 x 45°	2 x 50°

¹⁾ auf Basis eines schwenkbaren Standard-Grabenräumlöffels mit Schnellwechsler-Aufnahme SWA 33 und Rückenschneide

Grabenräumlöffel GRL 90



Maschinenzuordnung

Zuordnung Liebherr-Maschinen

Mobilbagger Compact	A 914 Compact - A 918 Compact
Mobilbagger	A 914 - A 924 Heavy Lift
Raupenbagger Compact	R 914 Compact - R 926 Compact
Raupenbagger	R 918 - R 928
Zweiwegebagger	A 922 Rail, A 924 Rail

Zuordnung weitere Maschinenfabrikate

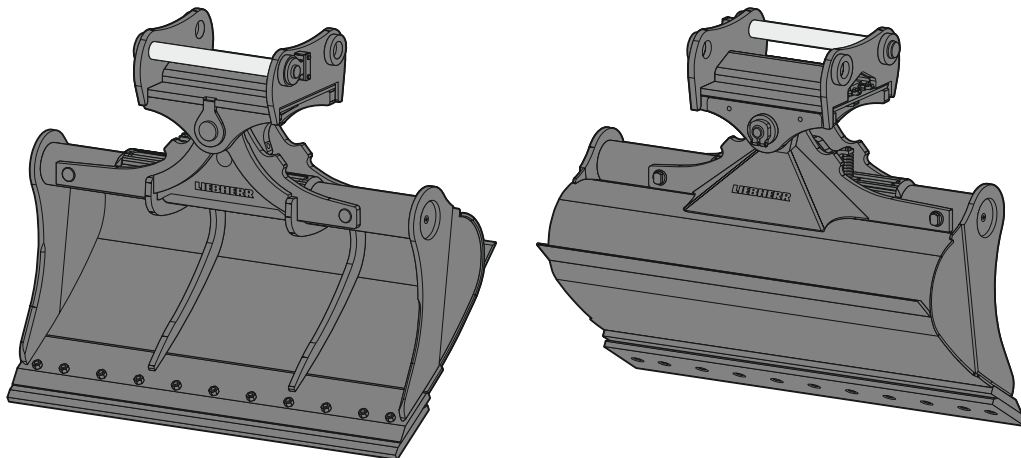
Gewichtsklasse	ca. 14-30 t
(genaue Zuordnung siehe Betriebsanleitung)	

Abmessungen¹⁾ / Gewichte¹⁾

Schnittbreite	mm	1.600	1.600	2.000	2.000	2.000	2.200	2.200	2.200	2.400	2.400	2.800
Inhalt	m ³	0,55	0,80	0,50	0,70	1,00	0,80	1,15	1,40	0,85	1,25	1,85
Gewicht	kg	690	850	695	875	935	910	985	995	890	1.000	1.090
Schwenkwinkel		2 x 50°	2 x 50°	2 x 50°	2 x 50°	2 x 50°	2 x 50°	2 x 50°	2 x 50°	2 x 50°	2 x 50°	2 x 50°

¹⁾ auf Basis eines schwenkbaren Standard-Grabenräumlöffels mit Schnellwechsler-Aufnahme SWA 48 und Rückenschneide

Grabenräumlöffel GRL 100



Maschinenzuordnung

Zuordnung Liebherr-Maschinen

Raupenbagger Compact	R 936 Compact
Raupenbagger	R 930 - R 945

Zuordnung weitere Maschinenfabrikate

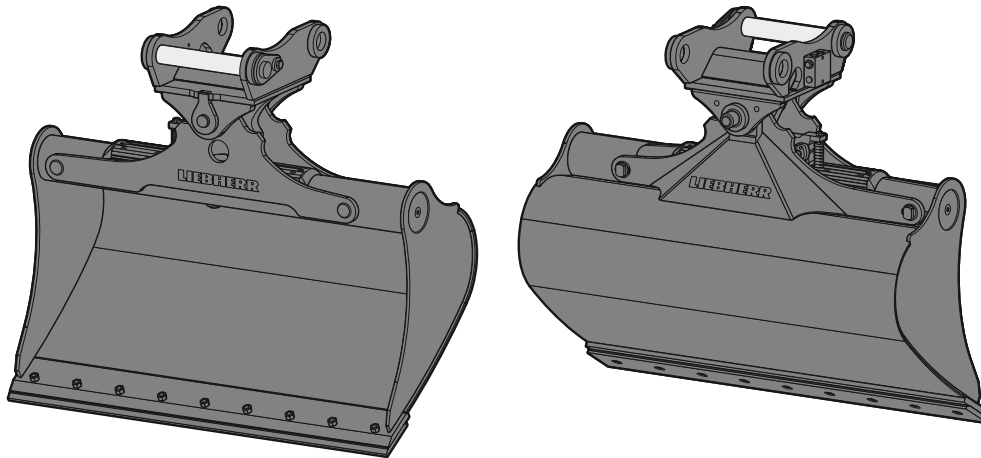
Gewichtsklasse	ca. 25-35 t
(genaue Zuordnung siehe Betriebsanleitung)	

Abmessungen¹⁾ / Gewichte¹⁾

Schnittbreite	mm	2.000	2.000	2.000	2.200	2.400	2.400
Inhalt	m ³	0,70	1,20	1,45	1,65	0,85	1,45
Gewicht	kg	1.375	1.520	1.600	1.675	1.480	1.625
Schwenkwinkel		2 x 50°	2 x 50°	2 x 50°	2 x 50°	2 x 50°	2 x 50°

¹⁾ auf Basis eines schwenkbaren Standard-Grabenräumlöffels mit Schnellwechsler-Aufnahme SWA 66 und Rückenschnaide

Schwenklöffel SL 80



Maschinenzuordnung

Zuordnung Liebherr-Maschinen
Mobilbagger Compact

| A 909 Compact - A 913 Compact

Zuordnung weitere Maschinenfabrikate

Gewichtsklasse
(genaue Zuordnung siehe Betriebsanleitung)

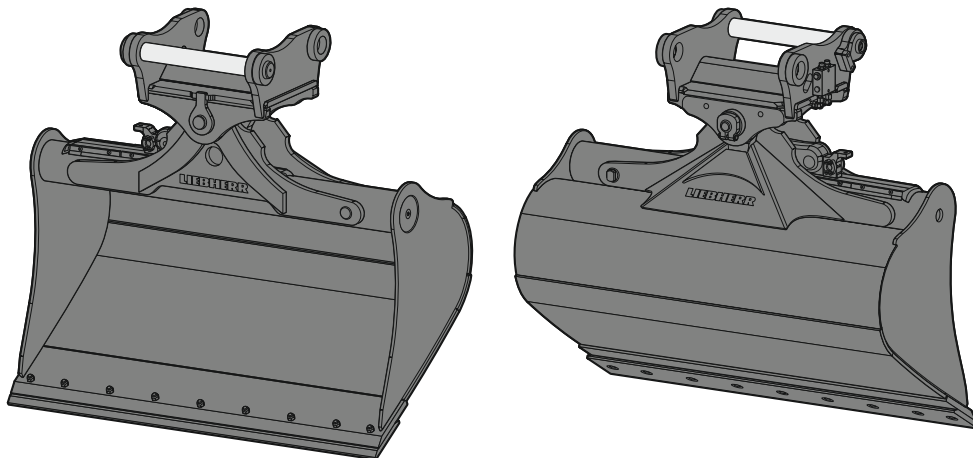
| ca. 10-14 t

Abmessungen¹⁾ / Gewichte¹⁾

Schnittbreite	mm	1.400	1.400
Inhalt	m ³	0,40	0,50
Gewicht	kg	420	430
Schwenkwinkel		2 x 50°	2 x 50°

¹⁾ auf Basis eines Standard-Schwenklöffels mit Schnellwechsler-Aufnahme SWA 33

Schwenklöffel SL 90



Maschinenzuordnung

Zuordnung Liebherr-Maschinen

Mobilbagger Compact	A 914 Compact - A 918 Compact
Mobilbagger	A 914 - A 924 Heavy Lift
Raupenbagger Compact	R 914 Compact - R 926 Compact
Raupenbagger	R 918 - R 928
Zweiwegebagger	A 922 Rail, A 924 Rail

Zuordnung weitere Maschinenfabrikate

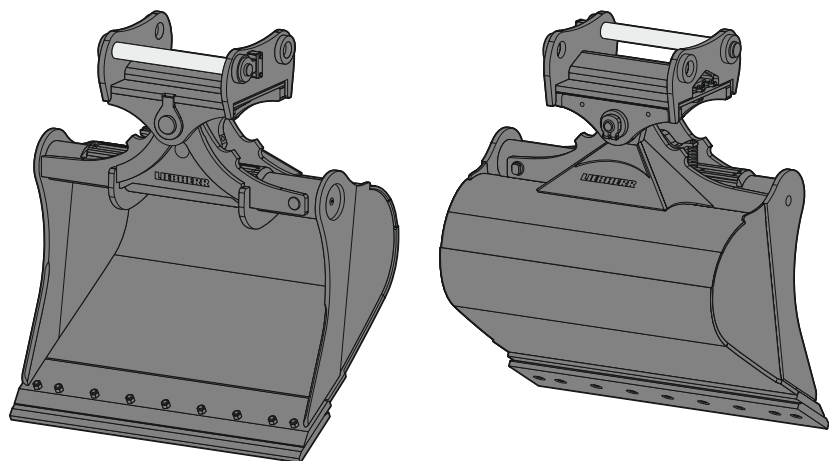
Gewichtsklasse	ca. 14-26 t
(genaue Zuordnung siehe Betriebsanleitung)	

Abmessungen¹⁾ / Gewichte¹⁾

Schnittbreite	mm	1.400	1.500	1.500	1.600	1.600	1.600	1.600
Inhalt	m ³	0,55	0,60	1,20	0,80	1,00	1,35	1,55
Gewicht	kg	715	680	970	820	890	970	1.030
Schwenkwinkel		2 x 50°	2 x 50°	2 x 50°	2 x 50°	2 x 50°	2 x 50°	2 x 50°

¹⁾ auf Basis eines Standard-Schwenklöffels mit Schnellwechsler-Aufnahme SWA 48

Schwenklöffel SL 100



Maschinenzuordnung

Zuordnung Liebherr-Maschinen

Raupenbagger Compact	R 936 Compact
Raupenbagger	R 930 - R 945

Zuordnung weitere Maschinenfabrikate

Gewichtsklasse	ca. 25-35 t
(genaue Zuordnung siehe Betriebsanleitung)	

Abmessungen¹⁾ / Gewichte¹⁾

Schnittbreite	mm	1.600	1.600	1.700 ²⁾	1.800	1.800
Inhalt	m ³	1,45	1,75	1,85	1,60	2,00 ²⁾
Gewicht	kg	1.520	1.630	1.800	1.610	1.860
Schwenkwinkel		2 x 50°	2 x 50°	2 x 50°	2 x 50°	2 x 50°

¹⁾ auf Basis eines Standard-Schwenklöffels mit Schnellwechsler-Aufnahme SWA 66

²⁾ HD-Version

Richtwerte für Schüttgewichte

	t/m ³		t/m ³		t/m ³		
Mutterboden	1,10	Kies	gebrochen, Split	1,50	Sandstein	1,60	
Erde	trocken		trocken	1,60	Sand / Ton	1,60	
	nass ausgehoben		feucht	1,90	Kalkstein	1,60	
Ton / Kies	trocken	Sand	trocken	1,50	Kiessand	trocken	1,70
	nass		nass	1,90		nass	2,00

Zahnsystem UNI

Durch die niedrige Bauhöhe und die schlanke, selbstschärfende Zahnform steht das Liebherr-UNI-System für bestes Grabverhalten bei geringem Eindringwiderstand. Hochverschleißfester Stahl sorgt selbst unter harten Bedingungen für gewohnte Zuverlässigkeit, die sich bereits bei Radladern bewährt hat. Die seitliche Spannhülsen-Sicherung ermöglicht einen einfachen und sicheren Zahnwechsel.



C-Zahn

Merkmale	Symmetrische Kappe mit Freischnitt vorn, selbst schärfend, wendbar.
Einsatzbereiche	Für leicht bis mittelschwer lösbare Bodenarten (lehmiger Sand, Kies, weiche Braunkohle, weicher / mittlerer Ton etc.)



CR-Zahn

Merkmale	Kappe mit großem Materialanteil für lange Standzeiten bei verschleißintensiven Einsätzen.
Einsatzbereiche	Für besonders abrasive Böden (Granit, Basalt, Sandstein, Gestein mit Quarzanteil etc.)



R-Zahn

Merkmale	Spitzzahn für gutes Eindringvermögen, wendbar.
Einsatzbereiche	Für sehr harten und gefrorenen Boden, schwer lösbarer Fels (Kalkstein, Schiefer, Braunkohle, Abbau von Wandkies etc.)



Zahnhalter (einschenklig)

Einsatzbereiche	Für präzise Planierarbeiten.
------------------------	------------------------------

Zahnsystem Z

Das optimierte Zahndesign führt beim Liebherr-Z-System zur Effizienzsteigerung auf der Baustelle. Der geringe Grabwiderstand, die selbstschärfende Zahnform sowie der einfache und hammerlose Zahnwechsel sprechen für das Liebherr-Z-System. Die Zähne sind aus hochfestem Stahl gefertigt, der sich durch höchsten Verschleißwiderstand und lange Lebensdauer auszeichnet.



C-Zahn

Merkmale	Durch die konische Form wird ein sehr gutes Eindringvermögen in bindige Böden erreicht.
Einsatzbereiche	Leicht lösbare Bodenarten und schwach bindige Böden (z. B. lockerer, lehmiger Sand, feiner bis mittlerer Kies, feuchter oder weicher Ton)



CL-Zahn

Merkmale	Langgezogene Spitzenform mit scharfer Schneide für sehr gute Eindringeeigenschaften.
Einsatzbereiche	Mittelschwer lösbare und bindige Bodenarten bis zu Böden mit mittlerer Plastizität (z. B. harter, lehmiger Sand, mittelharter Ton, feiner bis mittlerer Kies)



CR-Zahn

Merkmale	Die lang gezogene Spitze erlaubt ein gutes Eindringen in Haufwerk. Die breite und dicke Sohle des Zahns sorgt unter verschleißintensiven Bedingungen für eine lange Lebensdauer.
Einsatzbereiche	Abrasives Böden, Fels (z. B. Granit, Basalt, Sandstein. Vorwiegend in Verbindung mit Klappschaufeleinsätzen)



R-Zahn

Merkmale	Geringe Schnittbreite und großes Verschleißvolumen ergeben hohe spezifische Eindringkraft und Standzeit.
Einsatzbereiche	Schwer lösbare Bodenarten, besonders abrasive Böden, Fels (z. B. Kalkstein, Schiefer, sehr harter Ton, Braunkohle)



P-Zahn

Merkmale	Spitzzahn mit gutem Eindringvermögen auch in hartes Gestein.
Einsatzbereiche	Sehr harter, gefrorener Boden, schwer lösbarer Fels (z. B. festgelagerter, unverwitterter Tonschiefer)



PF-Zahn

Merkmale	Gabelspitze mit ausgezeichnetem Eindringverhalten in extrem kompakte Böden. Kann als Ergänzung zu den P-Spitzen auf den Löfflecken montiert werden, um den Neigungswinkel beizubehalten.
Einsatzbereiche	Sehr harter und gefrorener Boden, schwer lösbarer Fels (z. B. festgelagerter, unverwitterter Tonschiefer, schwere Erze mit mittlerer und schwacher Klüftung, Schlackenhalde von Stahlhütten)



Zahnhalter (einschenklig)

Für präzise Planierarbeiten.



Shrouds

Verringert den Verschleiß der Löffelschneide und verlängert so deren Lebensdauer unter Beibehaltung des guten Eindringverhaltens.



Zahnhalter Standard (zweischenklig)

Für härtere Einsätze speziell mit Zahnzwischensegmenten (Shrouds).

Zuordnung Einsatzbereich

	Tieflöffel - mit Zähnen	Tieflöffel - mit Schneide	2in1-Löffel - mit Zähnen	2in1-Löffel - mit Schneide
Aushub Mutterboden	•	••	•	••
Aushub aufgelockertes Material	•••	•••	•••	•••
Aushub bei harten Böden	•••	•	•••	•
Ladearbeiten	•••	•••	•••	•••
Untergaben und freilegen von Leitungen und Rohren	○	•••	○	•••
Aufnehmen und bewegen von Sperrgut, große Steine	•••	•••	•••	•••
Gewinnung	•••	••	•••	••
Herauslösen und lockern von hartem und abrasivem Material	•••	○	•••	○
Abziehen	○	••	○	••
Modellieren von Erdwällen	○	○	○	○
Planierarbeiten	○	••	○	••
Profilgerechtes ausheben von Gräben	○	••	○	••
Erstellen von Böschungen	○	•	○	•
Arbeiten im Verbau	•••	•••	•••	•••
Anfüllen von Fundamenten oder Wände	•••	•••	•••	•••
Arbeiten am Gleisbett	••	••	••	••
Präzises einsanden von Leitungen und Rohren	•	••	•	••
Präzises einsanden von Leitungen und Rohren mit Schwenkrotator	•	••	•	••
Arbeiten in hoher Reichweite (Stielverlängerung, Böschungs- oder MultiUser-Ausrüstung)	•••	•••	•••	•••
Arbeiten in Kombination mit einer Schwenkeinheit (LiTiU)	•••	•••	•••	•••
Arbeiten in Kombination mit einem Schwenkrotator	•••	•••	•	•

- = sehr gut
- = gut
- = befriedigend
- = ausreichend bzw. nicht geeignet

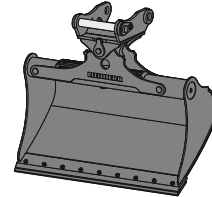
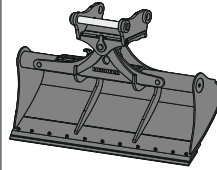
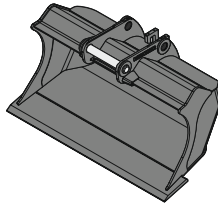
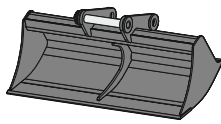
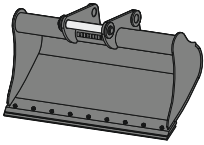
Universallöffel

Grabenräumlöffel starr
- mit Rückenschneide

Planierlöffel

Grabenräumlöffel schwenkbar
- mit Rückenschneide
- schwenkbar

Schwenklöffel
- schwenkbar



•••	•••	•	•••	•••
••	••	••	••	••
○	○	○	○	○
•••	•••	•	•••	•••
•	•	••	•	•
•	•	•	○	○
○	○	○	○	○
○	○	○	○	○
•••	•••	•••	•••	•••
•	•	•••	•••	•••
••	••	•••	•••	•••
••	••	••	○	•••
••	••	••	•••	•••
○	○	○	○	○
••	••	••	••	••
••	••	•••	••	○
•	•	•••	•••	•••
•••	•••	•••	•••	•••
••	••	••	•••	••
•••	•••	••	○	○
•••	•••	•••	○	○

Ausstattung

Aufnahme

	Tieföffel TL 01	Tieföffel TL 02	Tieföffel TL 03	Tieföffel TL 04-01	Tieföffel TL 04-02	Tieföffel TL 05	Tieföffel TL 06	Tieföffel TL 07	Tieföffel TL 08	Tieföffel TL 09	2in1-Löffel 01	2in1-Löffel 02	2in1-Löffel 03	2in1-Löffel 04-01	2in1-Löffel 04-02	Universallöffel 02	Universallöffel 03	Universallöffel 04	Grabenräumlöffel GRL starr 01	Grabenräumlöffel GRL starr 02	Grabenräumlöffel GRL starr 02B	Grabenräumlöffel GRL starr Rail	Grabenräumlöffel GRL starr 03	Grabenräumlöffel GRL starr 04	Grabenräumlöffel GRL starr 05	Grabenräumlöffel GRL starr 06	Planierlöffel PL 02	Planierlöffel PL 03	Planierlöffel PL 04	Grabenräumlöffel GRL 80	Grabenräumlöffel GRL 90	Grabenräumlöffel GRL 100	Schwenklöffel SL 80	Schwenklöffel SL 90	Schwenklöffel SL 100				
Direktanbau	+	+	+	+	+	•	•	•	•	•									+	+		+	+	+	+	+				+	+	+	+	+	+	+			
Schraubkupplungen																																							
SW-Löffelstiel			+																																				
SWA 33	•	•	+								•					•	•	•	•	•	•	•	•	•	•	•	•	•	•	•	•	•	•	•	•	•	•		
SWA 33 LIKUFIX	+	+	+																																				
SWA 48		+	•	•	•																																		
SWA 48 LIKUFIX		+	+	+	+	+																																	
SWA 66							+																																
SWA 66 LIKUFIX							+	+																															
SWA 77									+																														
SWA 77 LIKUFIX									+																														
SWA 92										+																													
SWA 105										+																													
Oilquick OQ 45/5	+																																						
Oilquick OQ 60/5	+	+	+																																				
Oilquick OQ Rail		+	+																																				
Oilquick OQ 65		+	+																																				
Oilquick OQ 70			+	+	+																																		
Oilquick OQ 70/55			+	+	+																																		
Oilquick OQ 80								+																															
Open-S 45 mechanisch	+																																						
Open-S 60 mechanisch	+	+	+																																				
Open-S 65 mechanisch		+	+																																				
Open-S 70 mechanisch			+	+	+																																		
Open-S 70/55 mechanisch			+	+	+																																		
Universalaufnahme	+	+	+	+	+	+	+																																

Es sind auf Anfrage weitere marktübliche Aufnahmen für alle gängigen Maschinenfabrikate erhältlich.

• = Standard, + = Option

Ausstattungen / Optionen

	Tieföffel TL 01	Tieföffel TL 02	Tieföffel TL 03	Tieföffel TL 04-01	Tieföffel TL 04-02	Tieföffel TL 05	Tieföffel TL 06	Tieföffel TL 07	Tieföffel TL 08	Tieföffel TL 09	2in1-Löffel 01	2in1-Löffel 02	2in1-Löffel 03	2in1-Löffel 04-01	2in1-Löffel 04-02	Universallöffel 02	Universallöffel 03	Universallöffel 04	Grabenräumlöffel GRL starr 01	Grabenräumlöffel GRL starr 02	Grabenräumlöffel GRL starr 02B	Grabenräumlöffel GRL starr Rail	Grabenräumlöffel GRL starr 03	Grabenräumlöffel GRL starr 04	Grabenräumlöffel GRL starr 05	Grabenräumlöffel GRL starr 06	Planierlöffel PL 02	Planierlöffel PL 03	Planierlöffel PL 04	Grabenräumlöffel GRL 80	Grabenräumlöffel GRL 90	Grabenräumlöffel GRL 100	Schwenklöffel SL 80	Schwenklöffel SL 90	Schwenklöffel SL 100				
Zahn UNI-25-2C	+																																						
Zahn UNI-25-2CR																																							
Zahn UNI-25-2R	+																																						
Zahn UNI-35-3C		+	+																																				
Zahn UNI-35-3CR		+	+																																				
Zahn UNI-35-3R		+	+																																				
Zahn Z 35 C			+	+																																			
Zahn Z 35 CL			+	+																																			
Zahn Z 35 P			+	+																																			
Zahn Z 35 PF			+	+																																			
Zahn Z 40 C				+	+																																		
Zahn Z 40 CL				+	+																																		
Zahn Z 40 P				+	+																																		
Zahn Z 40 PF				+	+																																		
Zahn Z 40 R				+	+																																		
Zahn Z 50 C						+	+																																
Zahn Z 50 CL						+	+																																
Zahn Z 50 P						+	+																																
Zahn Z 50 PF						+	+																																
Zahn Z 50 R						+	+																																
Zahn Z 70 C							+	+	+																														
Zahn Z 70 CL							+	+	+																														
Zahn Z 70 CR							+	+	+																														
Zahn Z 70 P							+	+	+																														
Zahn Z 70 R							+	+	+																														
Zahn Z 90 C														+	+																								
Zahn Z 90 CL														+	+																								
Zahn Z 90 CR														+	+																								
Zahn Z 90 P														+	+																								
Zahn Z 90 R														+	+																								
Zahn Z 100 CL																																							
Zahn Z 100 CR																																							
Zahn Z 100 P																																							
Einschenkiger Zahnhalter	+	+	+	+	+							+	+	+	+	+																							
Zweischenkiger Zahnhalter				+	+	+	+	+	+	+																													
Schneide	+	+	+	+	+	+	+	+	+	+																													
Gerade Schneide mit Zähnen	+	+	+	+	+	+	+	+	+	+																													
Semi-Delta-Schneide mit Zähnen						+6)	+6)																																
Rückenschneide																																							
Unterschraubmesser																																							
Aufsteckschneide UNI	+	+	+									+	+	+																									
Aufsteckschneide Z 35				+	+																																		
Aufsteckschneide Z 40					+																																		
Aufsteckschneide Z 50						+	+																																
HD-Version	+	+	+	+	+	+	+	+	+	+																													
HDR-Version																																							
HDV-Version								+	+	+	+																												
HD-Löffelkörper																																							
Lasthaken 8 t		+	+									+5)	+5)																										
Lasthaken 12 t				+	+	+								+5)	+5)																								
Lasthaken 20 t								+																															
Lasthaken 27 t									+	+																													
Verschleißkappen						+	+	+	+	+																													
Wasserbohrungen							+	+	+	+																													
Signalkontakte (5-polig) ³⁾⁴⁾																																							
Signalkontakte (14-polig) ³⁾																																							
Sensor Maschinensteuerungs-system (Leica)																																							

¹⁾ Verfügbarkeit abhängig von jeweiliger Löffelgröße ²⁾ Verfügbarkeit abhängig je nach Löffelbreite ³⁾ nur in Kombination mit LIKUFIX möglich ⁴⁾ bei LIKUFIX 33 nicht möglich

⁵⁾ bei eingeschränkter Grabtiefe nicht möglich ⁶⁾ auf Anfrage

Die Firmengruppe Liebherr



Global und unabhängig: Erfolgreich seit über 70 Jahren

Gegründet wurde Liebherr im Jahr 1949: Mit der Entwicklung des ersten mobilen Turmdrehkrans der Welt legte Hans Liebherr den Grundstein für ein erfolgreiches Familienunternehmen, das heute über 150 Gesellschaften auf allen Kontinenten umfasst und über 50.000 Mitarbeitende beschäftigt. Dachgesellschaft der Firmengruppe ist die Liebherr-International AG in Bulle (Schweiz), deren Gesellschafter ausschließlich Mitglieder der Familie Liebherr sind.

Technologieführerschaft und Pioniergeist

Liebherr versteht sich als Pionier. Aus dieser Haltung heraus gestaltet das Unternehmen die Technologiegeschichte in vielen Branchen maßgeblich mit. Bis heute teilen Mitarbeitende auf der ganzen Welt den Mut des Unternehmensgründers, bislang unbekannte Wege zu beschreiten. Sie alle verbindet die Leidenschaft für Technik und faszinierende Produkte sowie die Entschlossenheit, für ihre Kunden Herausragendes zu leisten.

Breit diversifiziertes Produktprogramm

Liebherr zählt zu den größten Baumaschinenherstellern der Welt, bietet aber auch auf vielen anderen Gebieten hochwertige, nutzenorientierte Produkte und Dienstleistungen an. Das Produktprogramm umfasst die Segmente Erdbewegungsmaschinen, Materialumschlagmaschinen, Spezialtiefbaumaschinen, Mining, Mobil- und Raupenkrane, Turmdrehkrane, Betontechnik, Maritime Krane, Aerospace und Verkehrstechnik, Verzahntechnik und Automationssysteme, Kühl- und Gefriergeräte, Komponenten sowie Hotels.

Maßgeschneiderte Lösungen und höchster Kundennutzen

Liebherr-Lösungen zeichnen sich durch höchste Präzision, exzellente Umsetzung und besondere Langlebigkeit aus. Das Beherrschen von Schlüsseltechnologien versetzt das Unternehmen in die Lage, seinen Kunden auch maßgeschneiderte Lösungen anzubieten. Der Kundenfokus endet bei Liebherr jedoch nicht am Produkt, sondern umfasst ebenso eine Vielzahl an Dienstleistungen, die einen wirklichen Unterschied machen.

www.liebherr.com

Liebherr-Hydraulikbagger GmbH

Liebherrstraße 12 • 88457 Kirchdorf (Iller), Germany • Phone +49 7354 80-0
info.lhb@liebherr.com • www.liebherr.com • www.facebook.com/LiebherrConstruction