

**Grúas sobre cadenas
para servicios rápidos.
Flexible en las obras.**



LIEBHERR

Flexibilidad máxima:

La traslación de las grúas se puede efectuar con la grúa completamente equipada.



Desplazamiento con pluma desplegada sólo sin carga

Aproveche las ventajas!



Cambio rápido de lugar:

La traslación de grúas sobre cadena es posible con la totalidad de los contrapesos y con la torre levantada. Traslación de la grúa en tiempo mínimo.



Flexibilidad:

Montaje y servicio autárquico gracias al agregado de corriente integrado. Servicio también posible a través de conexión eléctrica externa.



Movilidad extrema sobre el terreno:

Una alta capacidad todoterreno caracteriza las grúas sobre cadenas de Liebherr. Inclinationes hasta 30% en posición de transporte y hasta 10% con la grúa equipada hablan por sí mismos.

Áreas de trabajo:

- Construcción de puentes
- Forma de construcción abierta de túneles
- Construcción de naves
- Construcción de urbanizaciones
- Construcción de carreteras
- Barreras antirruído
- Trabajos de carga y distribución
- Obras de difícil acceso e intransitables
- y mucho más



Sencillo manejo a través de telemando por radio.



Traslación de las grúas sobre cadenas en subidas de hasta 30% de inclinación.

Grúas sobre cadenas en acción.

Rentabilidad.

- Gran área de trabajo gracias a su gran movilidad y traslación sencilla.
- Izados especiales se pueden efectuar de manera rápida y sencilla con grúas sobre cadenas.
- Ahorro económico y gran flexibilidad gracias a su escaso volumen de maquinaria.
- El agregado de corriente de alto rendimiento está adaptado específicamente a las exigencias y su consumo es económico.

Flexibilidad.

- Desplazamiento y manejo de grúas sobre cadenas a través de control remoto.
- Desplazamiento con pluma desplegada – también con la totalidad de los contrapesos!
- Suministro eléctrico a través de un generador o a través de la red eléctrica pública.
- Adaptación variable de los apoyos a las particularidades del terreno*.
- Posibilidad de adaptación absoluta a las condiciones de la obra con el 32 TTR gracias a la torre y la pluma telescópicas.

Seguridad.

- Cursos de formación e instrucciones por personal cualificado.
- Numerosos dispositivos de seguridad como por ejemplo el acceso seguro y confortable a la superestructura, sujeción de las placas de contrapesos y múltiples mandos.

* en grúas sobre cadenas de hasta 42 mt.



Orientado hacia la práctica: Base de apoyo adaptable en la traslación en obras gracias a las orugas desplazables.

La filosofía Liebherr.

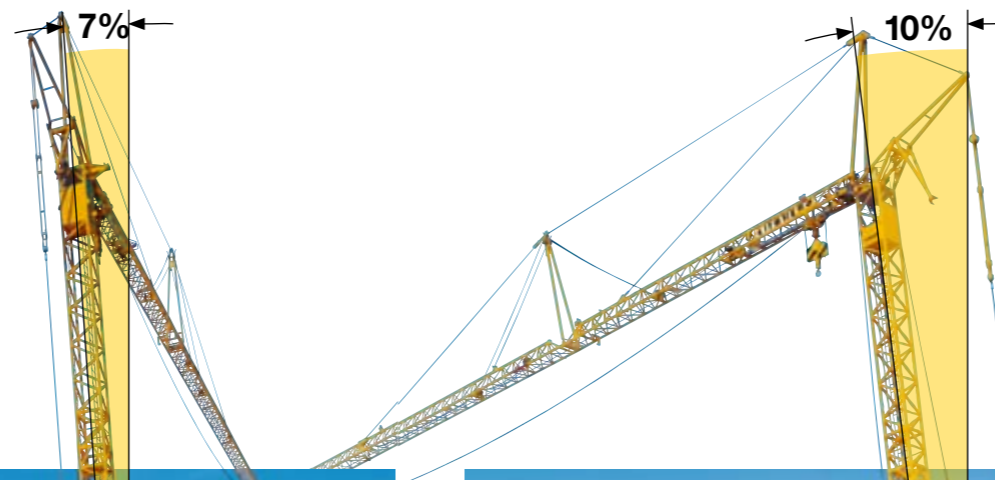
- 60 años de experiencia en la construcción de grúas.
- El Know-How de tres sociedades de Liebherr ha contribuido en el desarrollo de estas grúas sobre cadenas.
- Disponibilidad inmediata de piezas de recambio gracias a su alta cuota de producción propia.
- Extensa red de puntos de servicio en todo el mundo.
- Empresa dirigida por sus propietarios con una orientación a largo plazo.



Rentable: solo una grúa sobre cadenas es necesaria en una obra de un largo túnel.



Flexible: El 32 TTR – Máx. capacidad de adaptación gracias a su torre y pluma telescópica.



Todoterreno: Inclinación lateral de hasta 7%...



... y hasta 10% inclinación longitudinal no representan problema alguno para las grúas sobre cadenas de Liebherr.



Cambio rápido de lugar: Traslación en obras de gran magnitud.

La serie.



Datos técnicos	120 KR.1	71 KR	42 KR.1	32 TTR
Capacidad de carga máx.	8.000 kg	6.000 kg	4.000 kg	4.000 kg
Capacidad de carga en punta	1.450 kg	1.200 kg	1.200 kg	1.100 kg
Radios de trabajo	50,0 m	45,0 m	36,0 m	30,0 m
Altura bajo gancho máx.	36,3 m	34,0 m	27,0 m	24,0 m
Posición de inclinación máx.				
Transporte	30%	30%	30%	30%
Montaje longitudinal*	10%	9%	10%	8%
Montaje transversal*	5%	5%	7%	3%

* Torre totalmente telescopada