
Godets

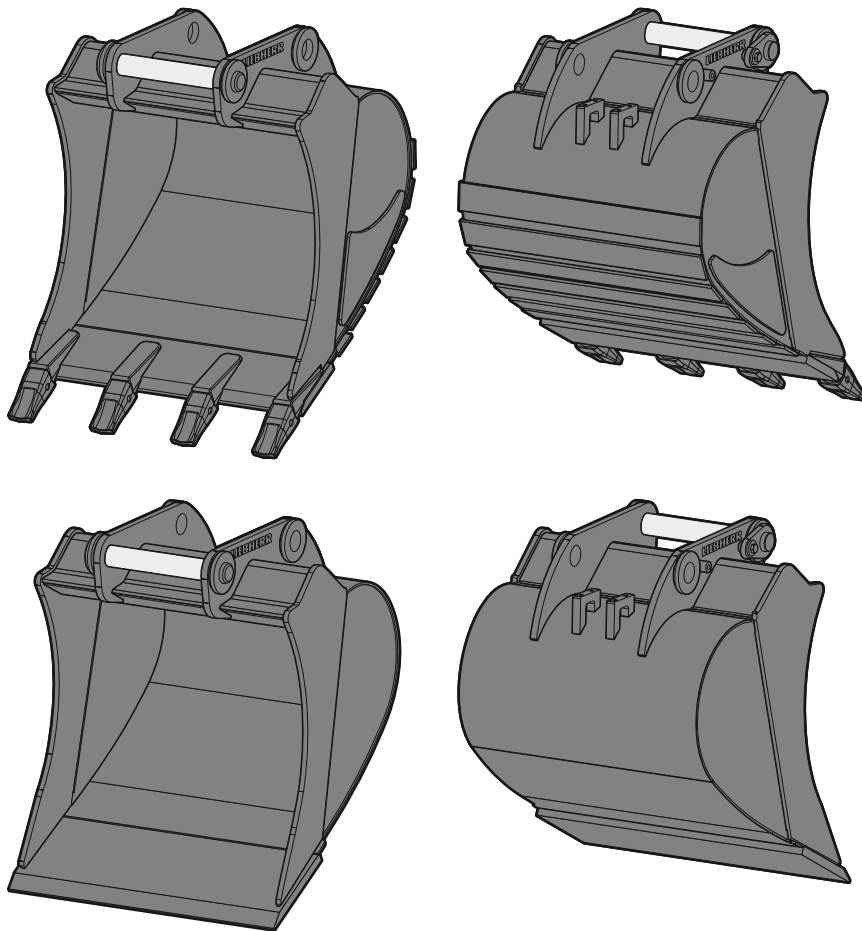
Godets rétro	0,15-6,80 m ³
Godets réversibles	0,15-2,00 m ³
Godets universels	0,40-1,00 m ³
Godets de curage	0,17-2,90 m ³
Godets niveleurs	0,40-0,90 m ³
Godets inclinables	0,40-2,00 m ³

LIEBHERR

Accessoires



Godet rétro TL 01



Affectation des machines

Affectation des machines Liebherr

Pelle sur pneus Compact

| A 909 Compact - A 912 Compact

Affectation à d'autres machines

Classe de poids

(pour l'affectation exacte, voir le mode d'emploi)

| env. 10-12t

Dimensions¹⁾ / Poids¹⁾

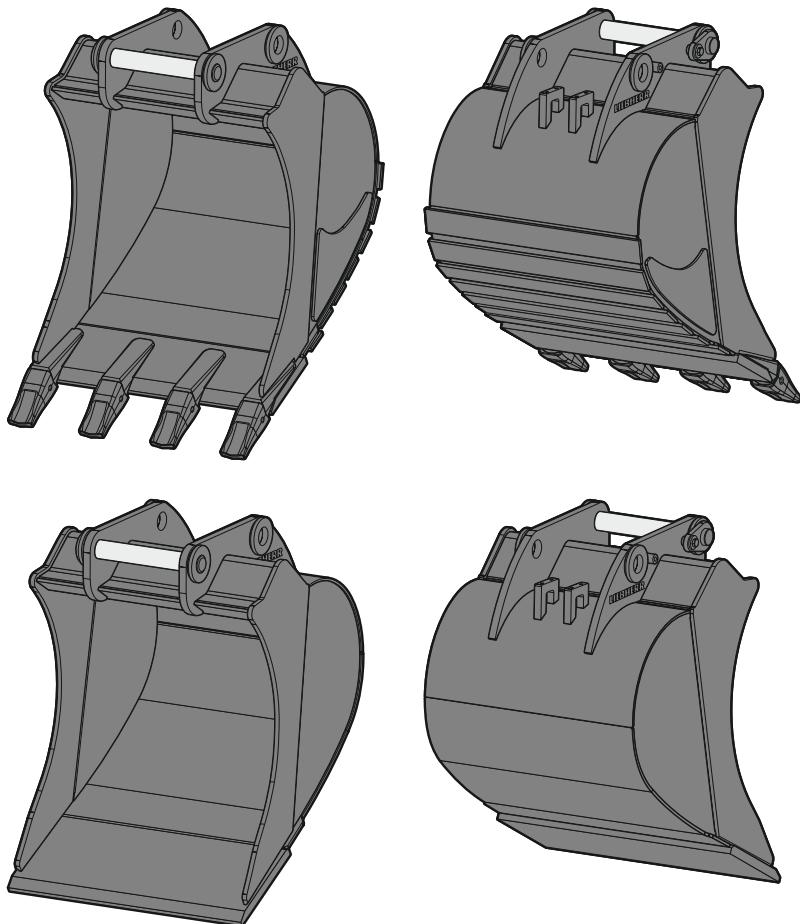
Largeur de coupe	mm	300 ²⁾	400 ²⁾	450	550	650	750	850	950
Capacité	m ³	0,15 ³⁾	0,20 ³⁾	0,17	0,22	0,27	0,33	0,38	0,44
Poids	kg	160	185	165	195	210	230	245	260
Dents		2	3	3	3	4	4	4	4

¹⁾ sur la base d'un godet rétro standard avec dispositif d'attache rapide SWA 33 et dents UNI-25-2C

²⁾ profondeur de cavage limitée pour dispositif d'attache rapide SWA 33

³⁾ capacité réduite en cas de montage direct

Godet rétro TL 02



Affectation des machines

Affectation des machines Liebherr

Pelle sur pneus Compact	A 913 Compact - A 916 Compact
Pelle sur pneus	A 914
Pelle sur chenilles Compact	R 914 Compact

Affectation à d'autres machines

Classe de poids	env. 13-15t
(pour l'affectation exacte, voir le mode d'emploi)	

Dimensions¹⁾ / Poids¹⁾

Largeur de coupe	mm	300 ²⁾³⁾	400 ²⁾³⁾	500 ³⁾	550	650	850	1 050	1 250
Capacité	m ³	0,17 ⁴⁾	0,24 ⁴⁾	0,32 ⁴⁾	0,29	0,36	0,50	0,65	0,80
Poids	kg	225	245	250	260	285	335	380	430
Dents		2	2	3	3	3	4	4	5

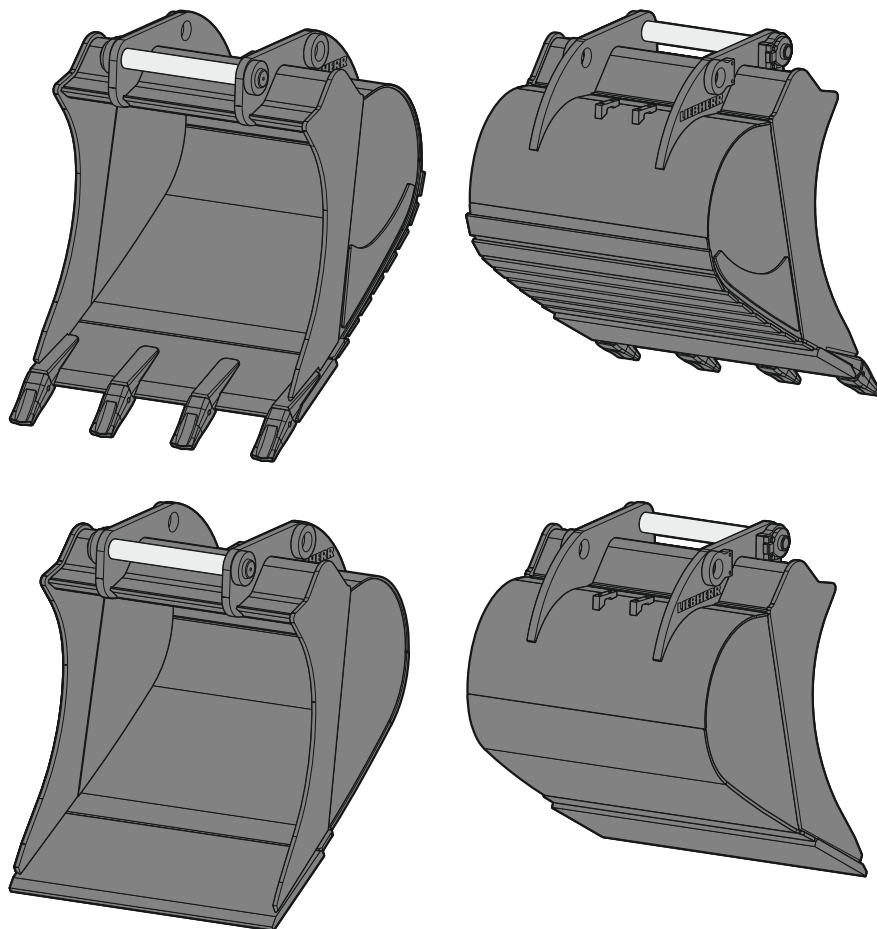
¹⁾ sur la base d'un godet rétro standard avec dispositif d'attache rapide SWA 33 et dents UNI-35-3C

²⁾ profondeur de cavage limitée pour dispositif d'attache rapide SWA 33

³⁾ profondeur de cavage limitée pour dispositif d'attache rapide SWA 48

⁴⁾ capacité réduite en cas de montage direct

Godet rétro TL 03



Affectation des machines

Affectation des machines Liebherr

Pelle sur pneus Compact	A 918 Compact
Pelle sur pneus	A 916 - A 918
Pelle sur chenilles Compact	R 920 Compact
Pelle rail-route	A 922 Rail, A 924 Rail

Affectation à d'autres machines

Classe de poids (pour l'affectation exacte, voir le mode d'emploi)	env. 16-19t
---	-------------

Dimensions¹⁾ / Poids¹⁾

Largeur de coupe	mm	300 ²⁾³⁾	400 ²⁾³⁾	500 ³⁾	650	750	850	1 050	1 250
Capacité	m ³	0,17 ⁴⁾	0,24 ⁴⁾	0,32	0,42	0,50	0,60	0,80	0,95
Poids	kg	270	290	295	375	395	435	510	555
Dents		2	2	3	3	3	4	4	5

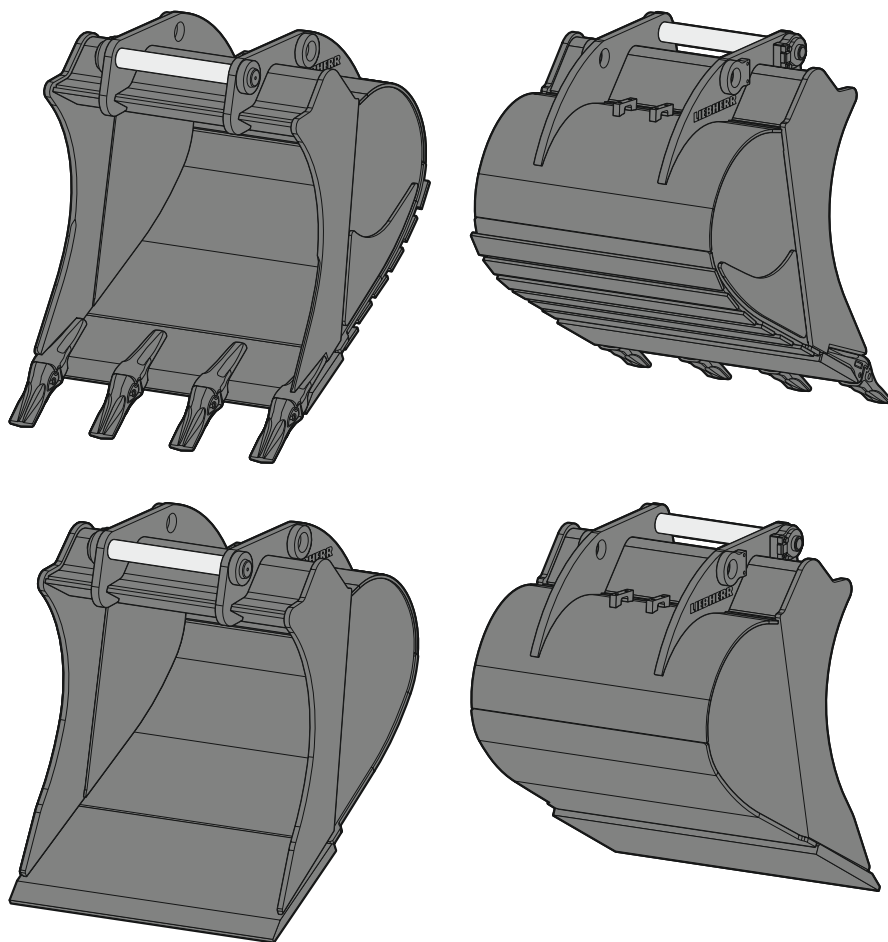
¹⁾ sur la base d'un godet rétro standard avec dispositif d'attache rapide SWA 48 et dents UNI-35-3C

²⁾ profondeur de cavage limitée pour dispositif d'attache rapide SWA 33

³⁾ profondeur de cavage limitée pour dispositif d'attache rapide SWA 48

⁴⁾ capacité réduite en cas de montage direct

Godet rétro TL 04-01



Affectation des machines

Affectation des machines Liebherr

Pelle sur pneus	A 920
Pelle sur chenilles Compact	R 926 Compact
Pelle sur chenilles	R 918 - R 922

Affectation à d'autres machines

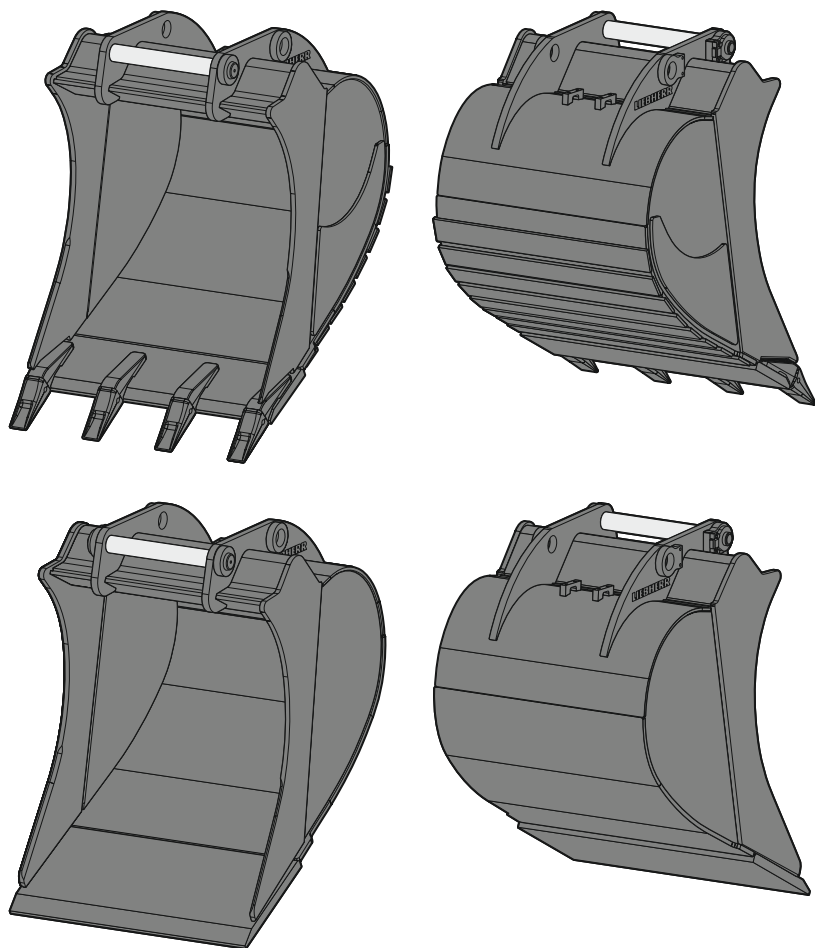
Classe de poids	env. 18-21t
(pour l'affectation exacte, voir le mode d'emploi)	

Dimensions¹⁾ / Poids¹⁾

Largeur de coupe	mm	650	850	1 050	1 250	1 400
Capacité	m ³	0,55	0,60	0,80	1,00	1,15
Poids	kg	520	560	640	740	795
Dents		3	3	4	5	5

¹⁾ sur la base d'un godet rétro standard avec dispositif d'attache rapide SWA 48 et dents Z 35 C

Godet rétro TL 04-02



Affectation des machines

Affectation des machines Liebherr

Pelle sur pneus	A 924 - A 924 Heavy Lift
Pelle sur chenilles Compact	R 936 Compact
Pelle sur chenilles	R 922 - R 928

Affectation à d'autres machines

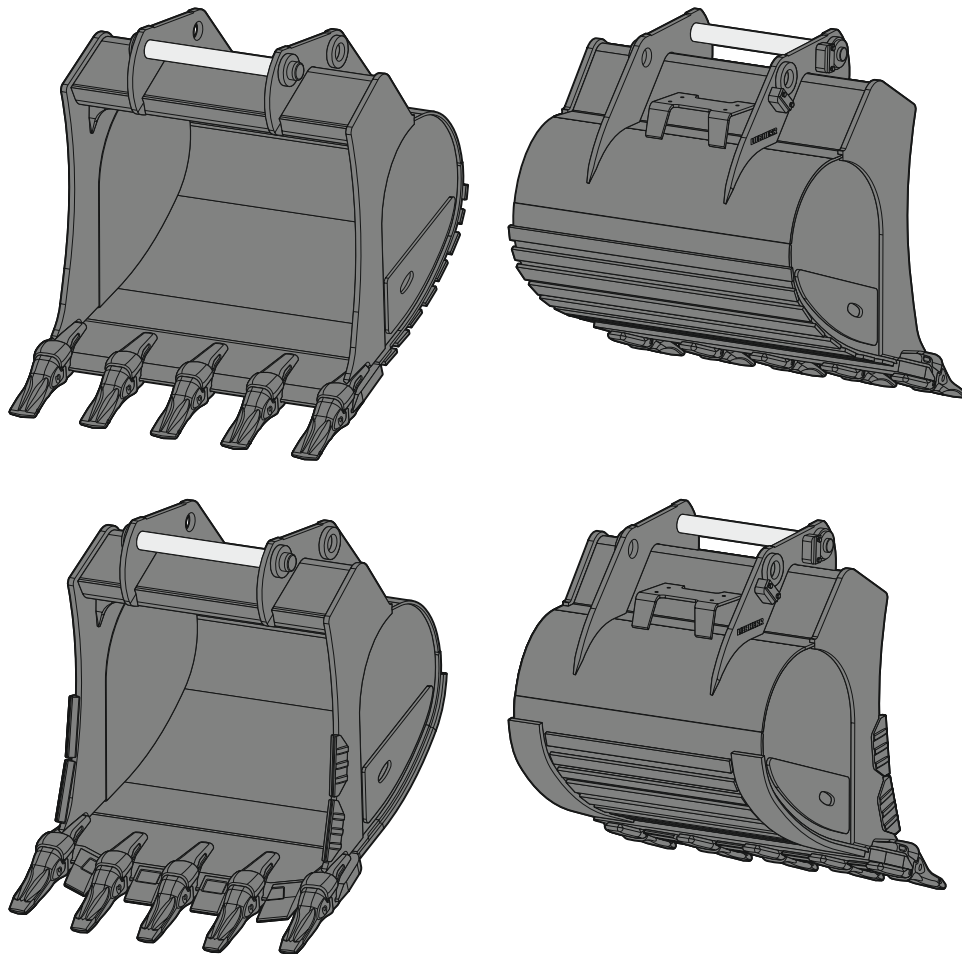
Classe de poids	env. 19-28t
(pour l'affectation exacte, voir le mode d'emploi)	

Dimensions¹⁾ / Poids¹⁾

Largeur de coupe	mm	650	850	1 050	1 250	1 400	1 500	1 600	1 700	1 800
Capacité	m ³	0,55	0,75	0,95	1,15	1,35	1,45	1,55	1,85	2,00
Poids	kg	545	630	720	815	875	890	945	1 090	1 133
Dents		3	3	4	5	5	5	5	6	6

¹⁾ sur la base d'un godet rétro standard avec dispositif d'attache rapide SWA 48 et dents Z 40 C

Godet rétro TL 05



Affectation des machines

Affectation des machines Liebherr

Pelle sur chenilles Compact	R 936 Compact
Pelle sur chenilles	R 930

Affectation à d'autres machines

Classe de poids	env. 28-35 t
(pour l'affectation exacte, voir le mode d'emploi)	

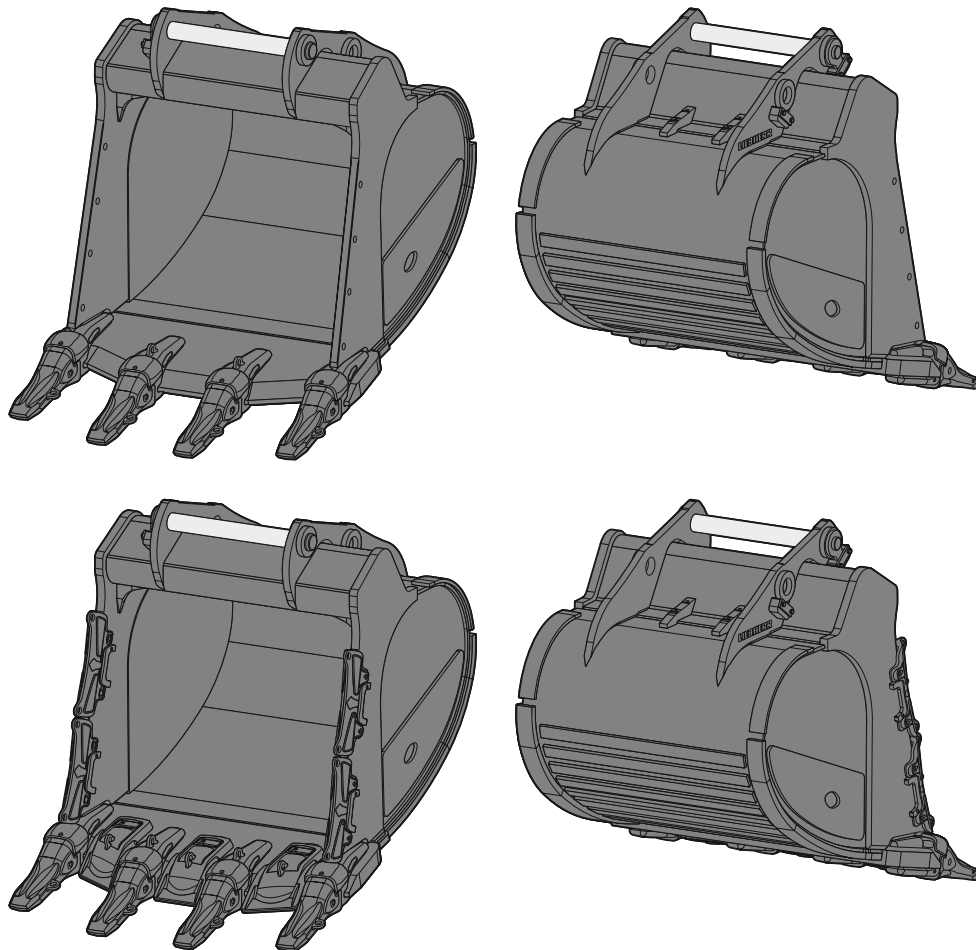
Dimensions¹⁾ / Poids¹⁾

Largeur de coupe	mm	800 ²⁾	1 050	1 250	1 400	1 550	1 650	1 650
Capacité	m ³	0,70	1,00	1,25	1,45	1,60	1,75	2,15
Poids	kg	810	870	990	1 050	1 130	1 180	1 270
Dents		3	4	5	5	5	5	5

¹⁾ sur la base d'un godet rétro standard avec dispositif d'attache rapide SWA 66 et dents Z 50 C

²⁾ uniquement pour dispositif d'attache rapide SWA 66

Godet rétro TL 06



Affectation des machines

Affectation des machines Liebherr

Pelle sur chenilles

R 934 - R 945

Affectation à d'autres machines

Classe de poids

(pour l'affectation exacte, voir le mode d'emploi)

env. 35-45t

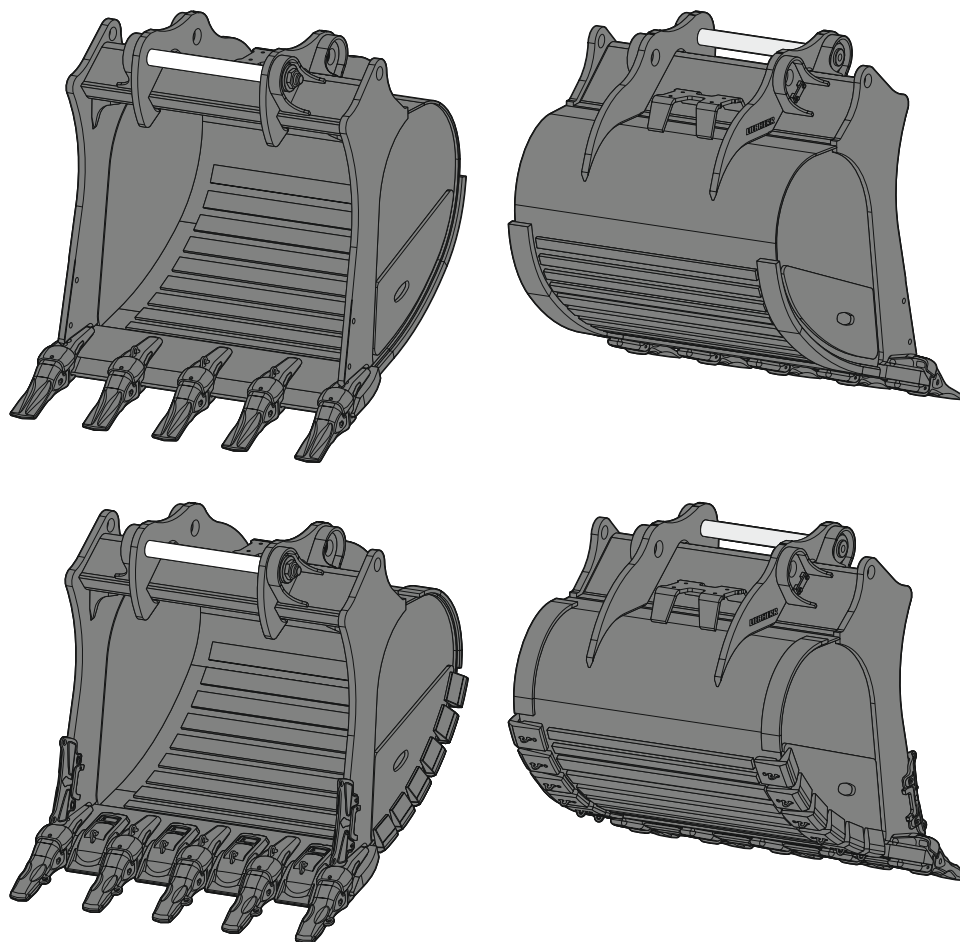
Dimensions¹⁾ / Poids¹⁾

Largeur de coupe	mm	1 050 ²⁾	1 200	1 350	1 500	1 600	1 600	1 650	1 800	1 800	1 850
Capacité	m ³	1,00	1,25	1,50	1,75	2,00	2,15	2,00	2,50	2,75	3,00
Poids	kg	1 125	1 270	1 355	1 440	1 640	1 700	1 600	1 830	1 880	1 940
Dents		4	4	4	4	5	5	5	5	5	6

¹⁾ sur la base d'un godet rétro standard avec dispositif d'attache rapide SWA 66 et dents Z 50 C

²⁾ uniquement pour dispositif d'attache rapide SWA 66

Godet rétro TL 07



Affectation des machines

Affectation des machines Liebherr

Pelle sur chenilles

R 956 - R 960 SME

Affectation à d'autres machines

Classe de poids

(pour l'affectation exacte, voir le mode d'emploi)

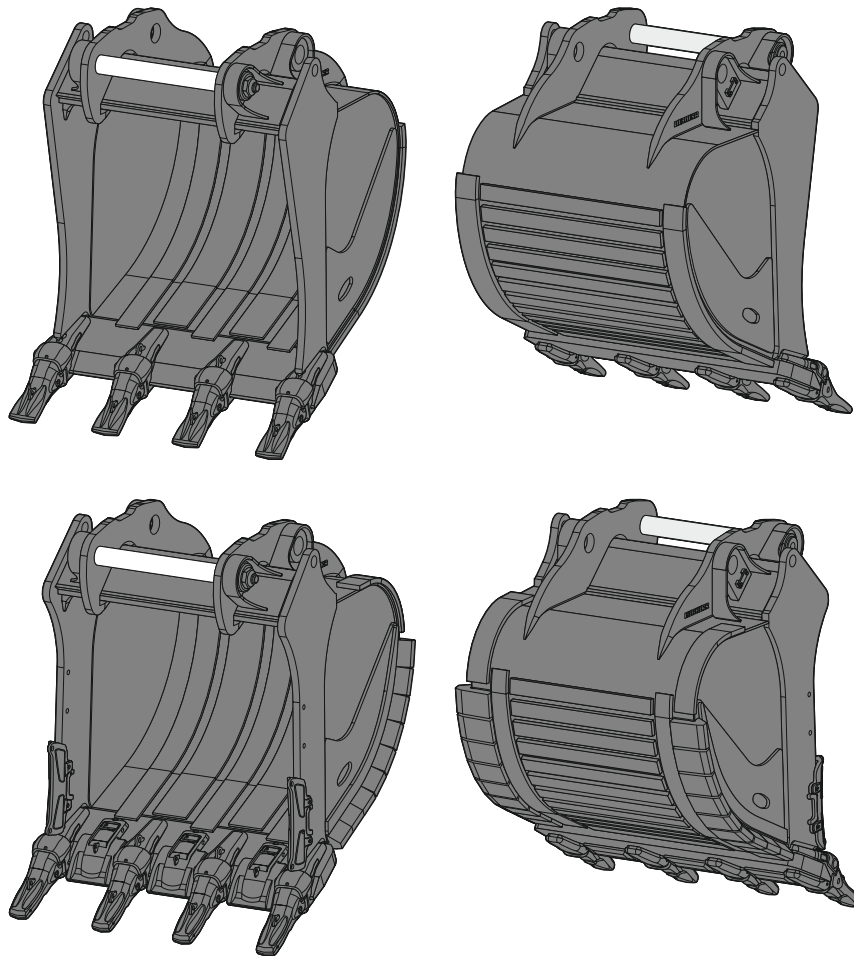
env. 50-60t

Dimensions¹⁾ / Poids¹⁾

Largeur de coupe	mm	1 350	1 550	1 750	1 950	1 950	2 100
Capacité	m ³	1,65	2,00	2,35	2,70	3,00	3,30
Poids	kg	2 200	2 360	2 510	2 770	2 840	2 940
Dents		3	4	4	5	5	5

¹⁾ sur la base d'un godet rétro standard avec dispositif d'attache rapide SWA 77 et dents Z 70 C

Godet rétro TL 08



Affectation des machines

Affectation des machines Liebherr
Pelle sur chenilles

| R 972 - R 978 SME

Affectation à d'autres machines

Classe de poids
(pour l'affectation exacte, voir le mode d'emploi)

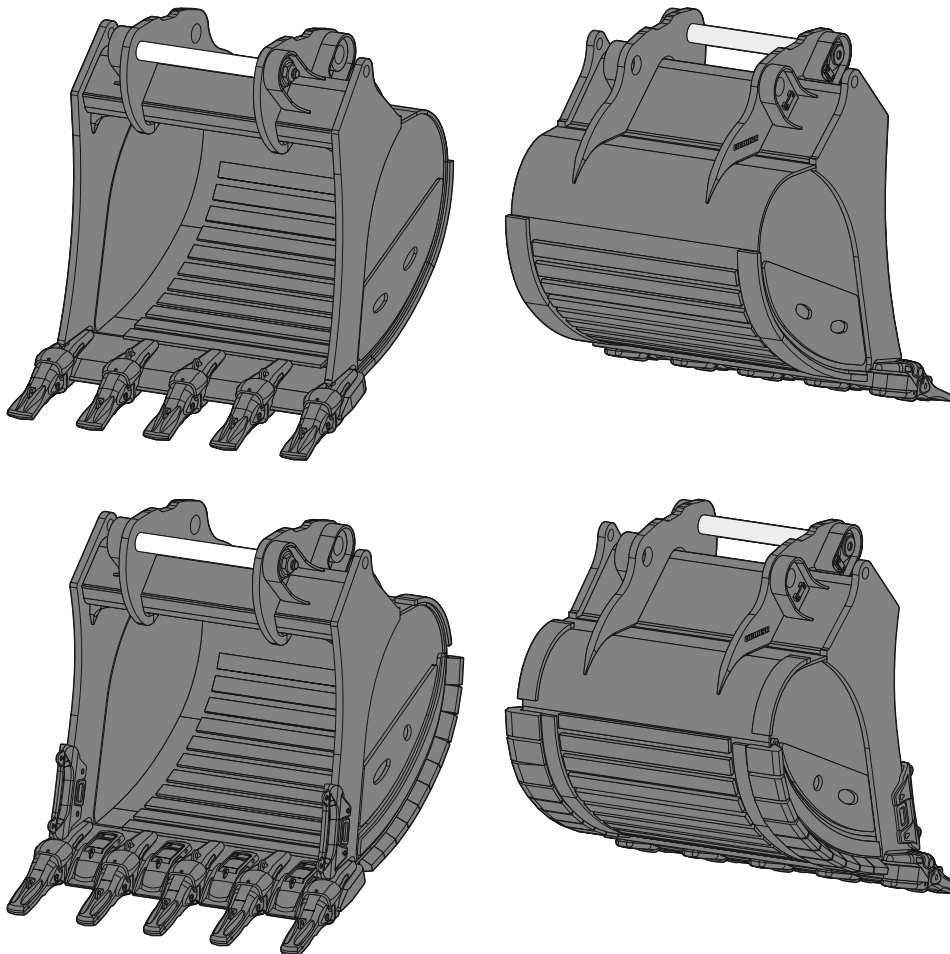
| env. 60-80t

Dimensions¹⁾ / Poids¹⁾

Largeur de coupe	mm	1 400	1 700	1 950	2 150	1 950	2 150	2 250	2 450
Capacité	m ³	2,00	2,50	3,00	3,50	4,00	4,50	5,00	5,50
Poids	kg	2 465	2 820	3 100	3 320	3 560	3 780	3 935	4 190
Dents		3	4	5	5	5	5	5	6

¹⁾ sur la base d'un godet rétro standard en montage direct, lame droite et dents Z 70 C

Godet rétro TL 09



Affectation des machines

Affectation des machines Liebherr

Pelle sur chenilles

R 992 - R 998 SME

Affectation à d'autres machines

Classe de poids

(pour l'affectation exacte, voir le mode d'emploi)

env. 80-100 t

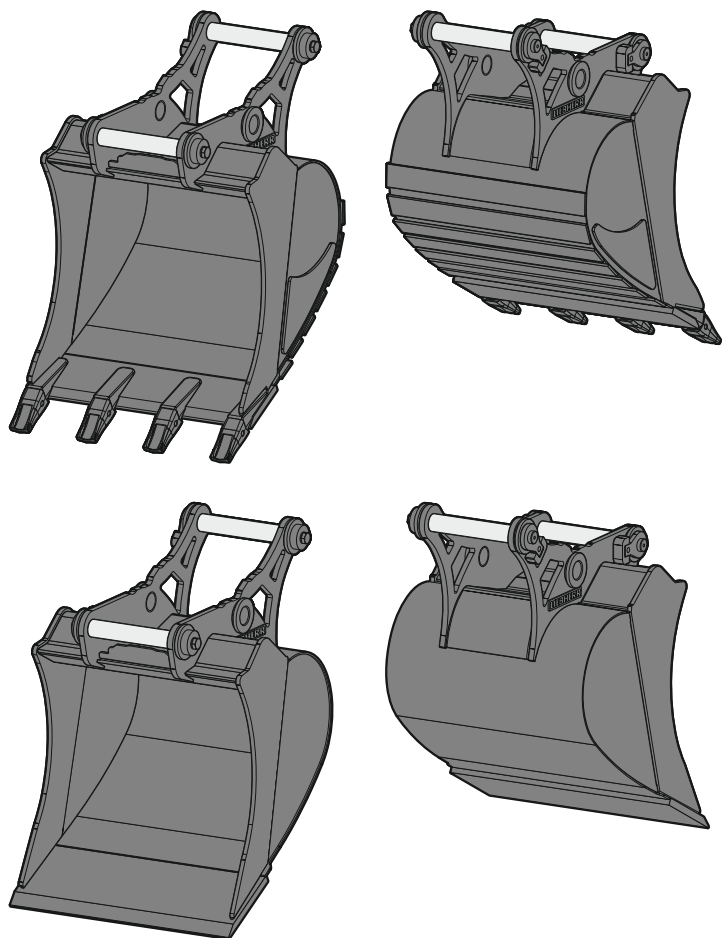
Dimensions¹⁾ / Poids¹⁾

Largeur de coupe	mm	1 450	1 800	2 000	2 200	2 200	2 300	2 300	2 350 ²⁾	2 500 ²⁾
Capacité	m ³	2,60	3,60	4,10	4,50	5,20	5,60	6,20	6,20	6,80
Poids	kg	3 750	4 350	4 700	5 100	5 300	5 550	5 800	6 320	6 600
Dents		3	4	4	5	5	5	5	5	5

¹⁾ sur la base d'un godet rétro standard en montage direct, lame droite, HD et dents Z 90 C

²⁾ sur la base d'un godet rétro standard en montage direct, lame droite, HD et dents Z 100 C

Godet réversible HTL 01



Affectation des machines

Affectation des machines Liebherr
Pelle sur pneus Compact

| A 909 Compact - A 912 Compact

Affectation à d'autres machines

Classe de poids
(pour l'affectation exacte, voir le mode d'emploi)

| env. 10-12t

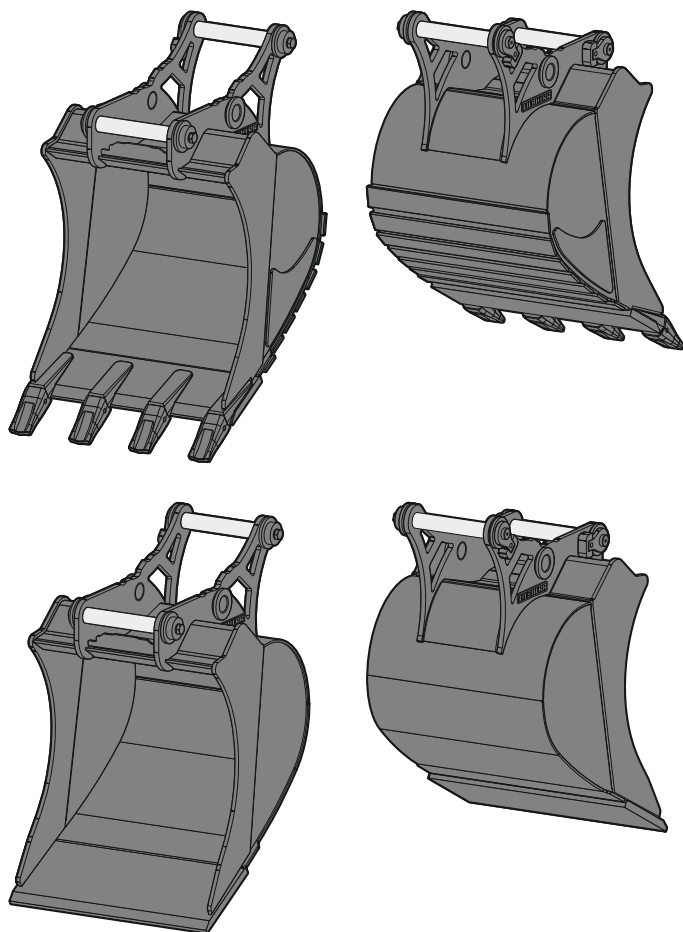
Dimensions¹⁾ / Poids¹⁾

Largeur de coupe	mm	300 ²⁾	400 ²⁾	450	550	650	850	950
Capacité	m ³	0,15	0,20	0,17	0,22	0,27	0,38	0,44
Poids	kg	221	234	210	237	252	288	303
Dents		2	3	3	3	4	4	4

¹⁾ sur la base d'un godet réversible standard avec dispositif d'attache rapide SWA 33 et dents UNI-25-2C

²⁾ profondeur de cavage limitée pour dispositif d'attache rapide SWA 33

Godet réversible HTL 02



Affectation des machines

Affectation des machines Liebherr

Pelle sur pneus Compact	A 913 Compact - A 916 Compact
Pelle sur pneus	A 914
Pelle sur chenilles Compact	R 914 Compact

Affectation à d'autres machines

Classe de poids	env. 13-15t
(pour l'affectation exacte, voir le mode d'emploi)	

Dimensions¹⁾ / Poids¹⁾

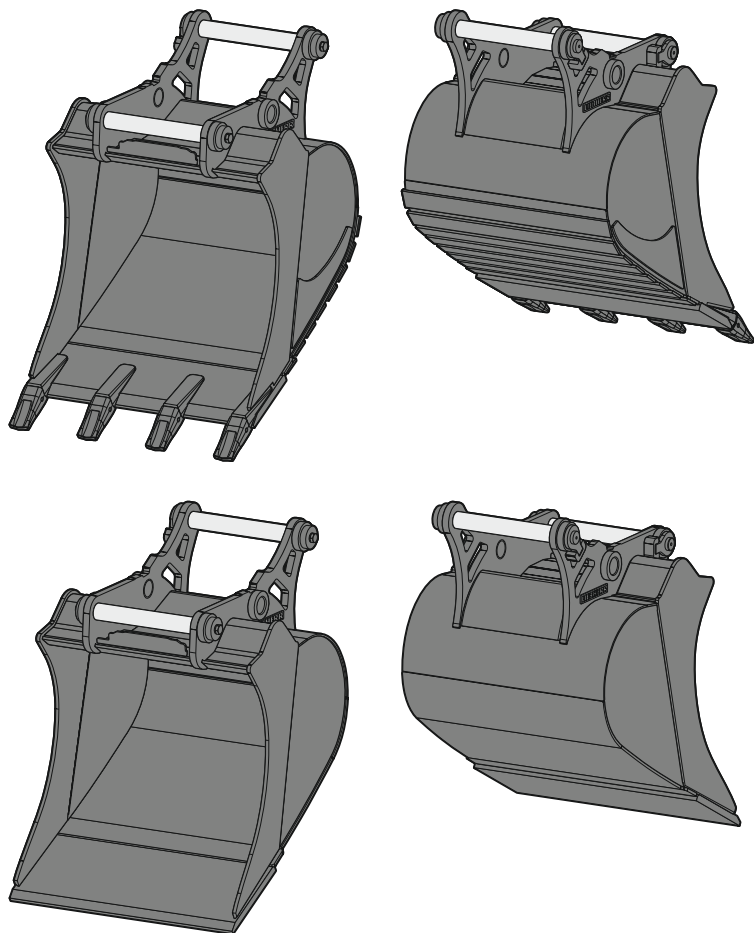
Largeur de coupe	mm	300 ²⁾	400 ²⁾	500 ³⁾	650	850	1 050	1 250
Capacité	m ³	0,17	0,24	0,32	0,36	0,50	0,65	0,80
Poids	kg	284	291	287	321	371	416	465
Dents		2	2	3	3	4	4	5

¹⁾ sur la base d'un godet réversible standard avec dispositif d'attache rapide SWA 33 et dents UNI-35-3C

²⁾ profondeur de cavage limitée pour dispositif d'attache rapide SWA 33

³⁾ profondeur de cavage limitée pour dispositif d'attache rapide SWA 48

Godet réversible HTL 03



Affectation des machines

Affectation des machines Liebherr

Pelle sur pneus Compact	A 918 Compact
Pelle sur pneus	A 916 - A 918
Pelle sur chenilles Compact	R 920 Compact
Pelle rail-route	A 922 Rail, A 924 Rail

Affectation à d'autres machines

Classe de poids	env. 16-19t
(pour l'affectation exacte, voir le mode d'emploi)	

Dimensions / Poids

Largueur de coupe	mm	300 ¹⁾³⁾	400 ¹⁾³⁾	500 ²⁾⁴⁾	650 ²⁾	850 ²⁾	1 050 ²⁾	1 250 ²⁾
Capacité	m ³	0,17	0,24	0,32	0,42	0,60	0,80	0,95
Poids	kg	280	290	413	450	510	584	628
Dents		2	2	3	3	4	4	5

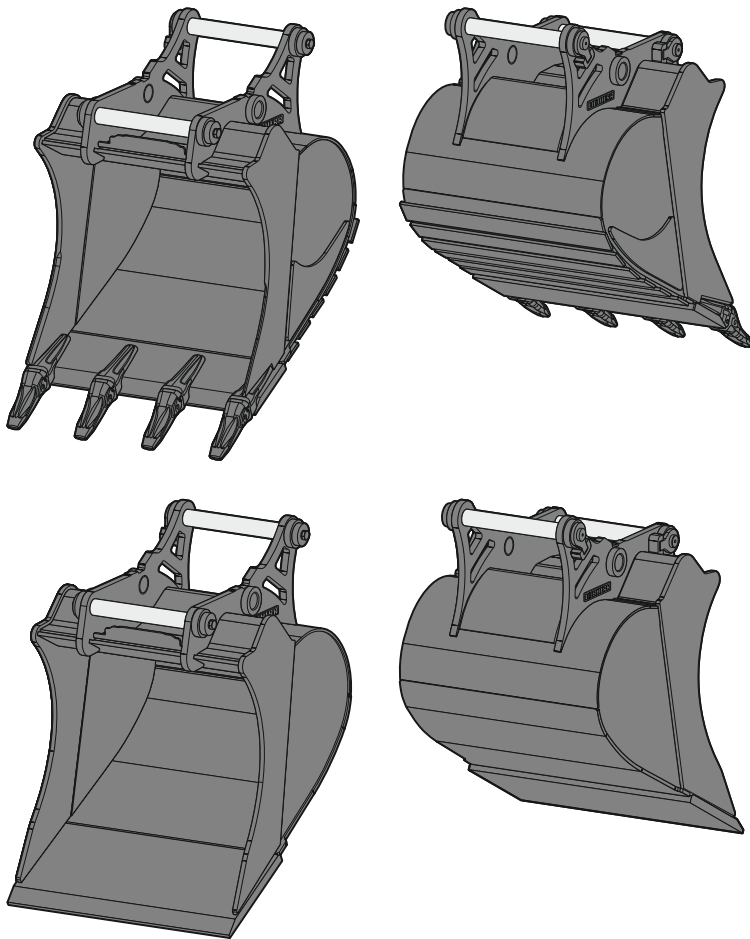
¹⁾ sur la base d'un godet réversible standard avec dispositif d'attache rapide SWA 33 et dents UNI-35-3C

²⁾ sur la base d'un godet réversible standard avec dispositif d'attache rapide SWA 48 et dents UNI-35-3C

³⁾ profondeur de cavage limitée pour dispositif d'attache rapide SWA 33

⁴⁾ profondeur de cavage limitée pour dispositif d'attache rapide SWA 48

Godet réversible HTL 04-01



Affectation des machines

Affectation des machines Liebherr

Pelle sur pneus	A 920
Pelle sur chenilles Compact	R 926 Compact
Pelle sur chenilles	R 918 - R 922

Affectation à d'autres machines

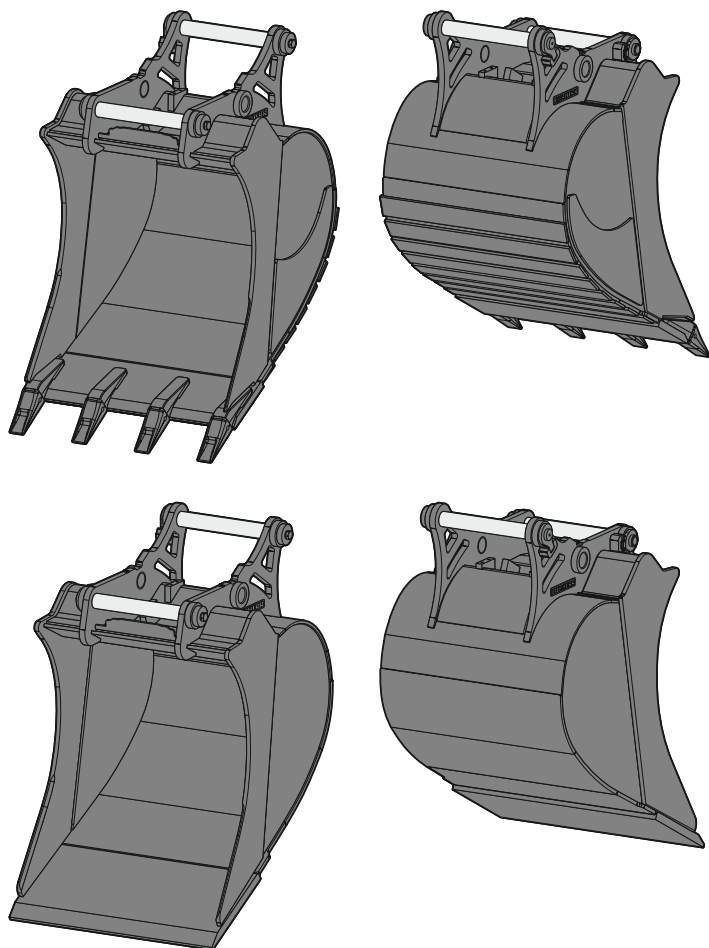
Classe de poids	env. 18-21t
(pour l'affectation exacte, voir le mode d'emploi)	

Dimensions¹⁾ / Poids¹⁾

Largeur de coupe	mm	650	850	1 050	1 250	1 400
Capacité	m ³	0,55	0,60	0,80	1,00	1,15
Poids	kg	587	627	707	807	526
Dents		3	3	4	5	5

¹⁾ sur la base d'un godet réversible standard avec dispositif d'attache rapide SWA 48 et dents Z 35 C

Godet réversible HTL 04-02



Affectation des machines

Affectation des machines Liebherr

Pelle sur pneus	A 924 - A 924 Heavy Lift
Pelle sur chenilles Compact	R 936 Compact
Pelle sur chenilles	R 922 - R 928

Affectation à d'autres machines

Classe de poids	env. 19-28t
(pour l'affectation exacte, voir le mode d'emploi)	

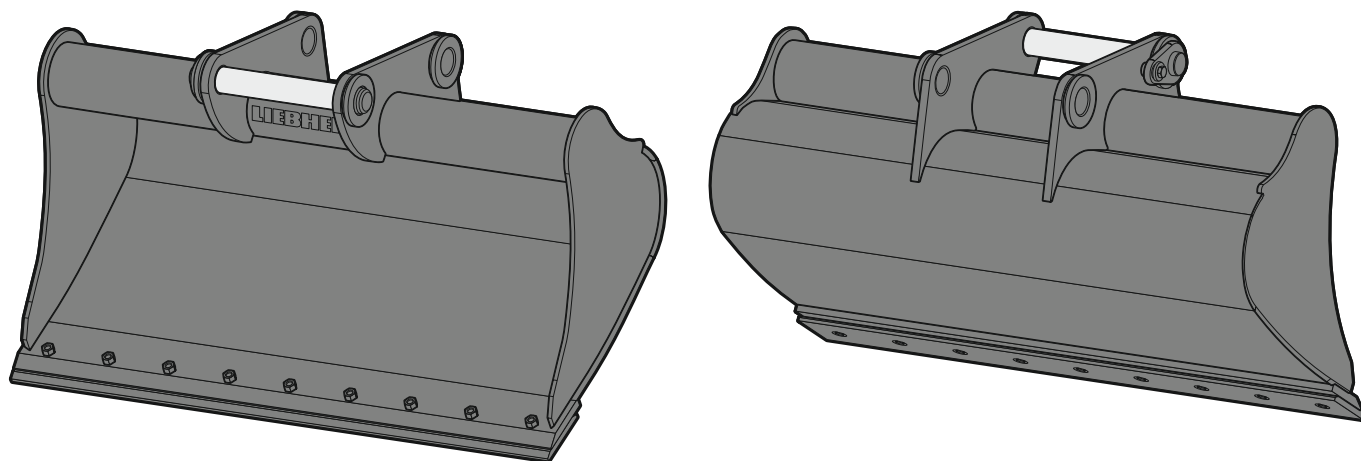
Dimensions¹⁾ / Poids¹⁾

Largeur de coupe	mm	650	850	1 050	1 250	1 400	1 500	1 600	1 700	1 800
Capacité	m ³	0,55	0,75	0,95	1,15	1,35	1,45	1,55	1,85	2,00
Poids	kg	612	697	787	882	942	978	1 016	1 179	1 223
Dents		3	3	4	5	5	5	5	6	6

¹⁾ sur la base d'un godet réversible standard avec dispositif d'attache rapide SWA 48 et dents Z 40 C

Godet universel UL 02

Optimal en combinaison avec une unité d'inclinaison ou un tiltrotateur



Affectation des machines

Affectation des machines Liebherr

Pelle sur pneus Compact	A 913 Compact - A 918 Compact
Pelle sur pneus	A 914 - A 918
Pelle sur chenilles Compact	R 914 Compact

Affectation à d'autres machines

Classe de poids	env. 13-18t
(pour l'affectation exacte, voir le mode d'emploi)	

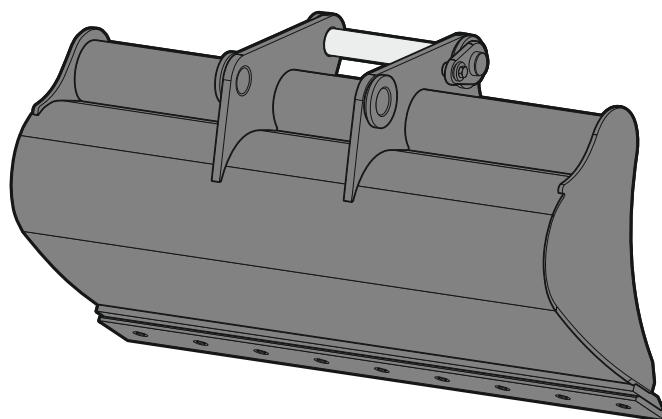
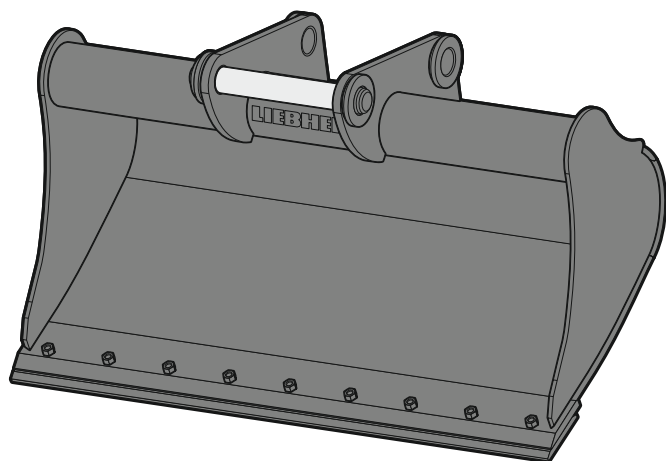
Dimensions¹⁾ / Poids¹⁾

Largeur de coupe	mm	1 400	1 400
Capacité	m ³	0,40	0,50
Poids	kg	227	240

¹⁾ sur la base d'un godet universel standard avec dispositif d'attache rapide SWA 33

Godet universel UL 03

Optimal en combinaison avec une unité d'inclinaison ou un tiltrotateur



Affectation des machines

Affectation des machines Liebherr

Pelle sur pneus Compact	A 913 Compact - A 918 Compact
Pelle sur pneus	A 914 - A 918
Pelle sur chenilles Compact	R 914 Compact - R 920 Compact
Pelle rail-route	A 922 Rail, A 924 Rail

Affectation à d'autres machines

Classe de poids	env. 13-18t
(pour l'affectation exacte, voir le mode d'emploi)	

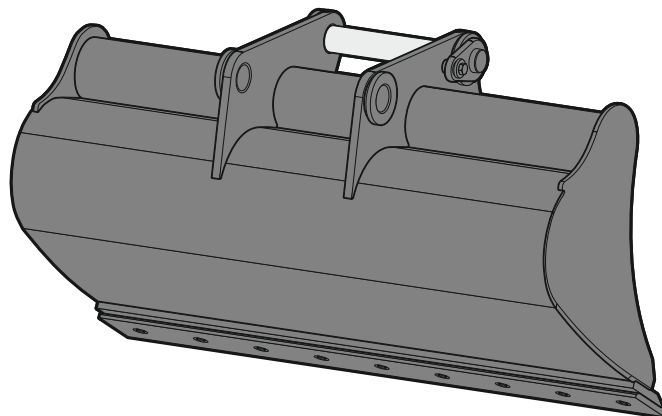
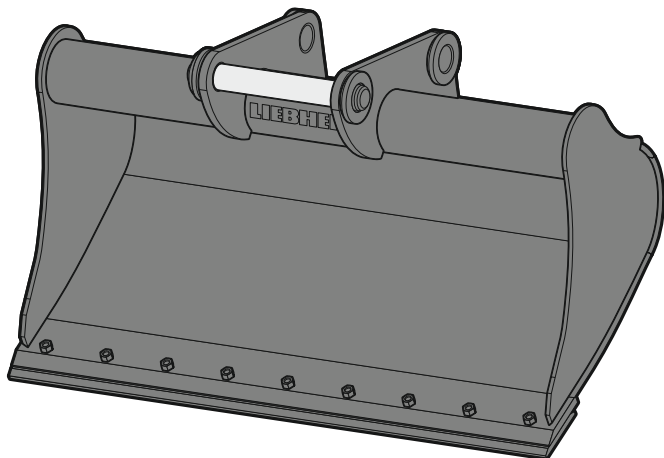
Dimensions¹⁾ / Poids¹⁾

Largeur de coupe	mm	1 500
Capacité	m ³	0,60
Poids	kg	368

¹⁾ sur la base d'un godet universel standard avec dispositif d'attache rapide SWA 33

Godet universel UL 04

Optimal en combinaison avec une unité d'inclinaison ou un tiltrotateur



Affectation des machines

Affectation des machines Liebherr

Pelle sur pneus Compact	A 918 Compact
Pelle sur pneus	A 916 - A 924 Heavy Lift
Pelle sur chenilles Compact	R 920 Compact - R 926 Compact
Pelle sur chenilles	R 918 - R 928

Affectation à d'autres machines

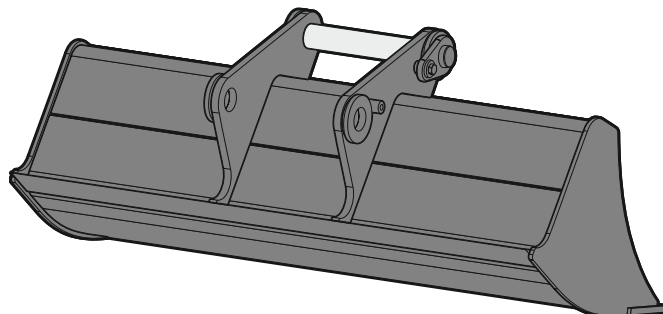
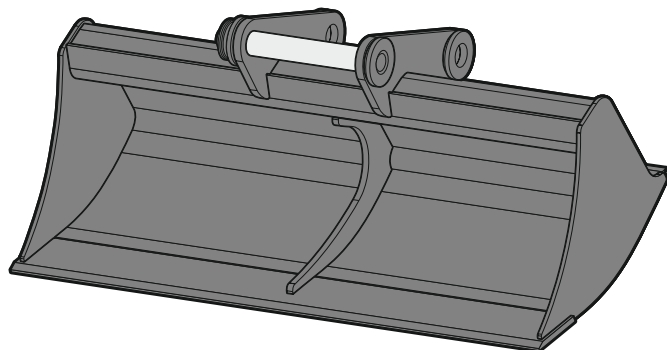
Classe de poids	env. 16-26 t
(pour l'affectation exacte, voir le mode d'emploi)	

Dimensions¹⁾ / Poids¹⁾

Largeur de coupe	mm	1 600	1 600
Capacité	m ³	0,80	1,00
Poids	kg	473	496

¹⁾ sur la base d'un godet universel standard avec dispositif d'attache rapide SWA 48

Godet de curage GRL fixe 01



Affectation des machines

Affectation des machines Liebherr

Pelle sur pneus Compact

| A 909 Compact - A 913 Compact

Affectation à d'autres machines

Classe de poids

(pour l'affectation exacte, voir le mode d'emploi)

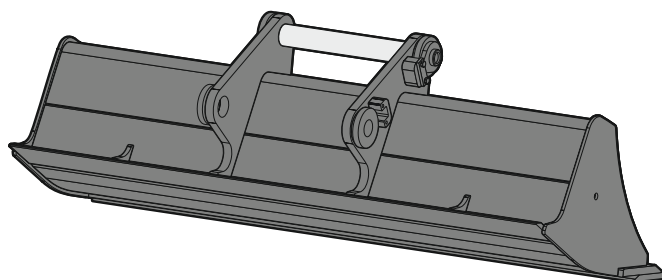
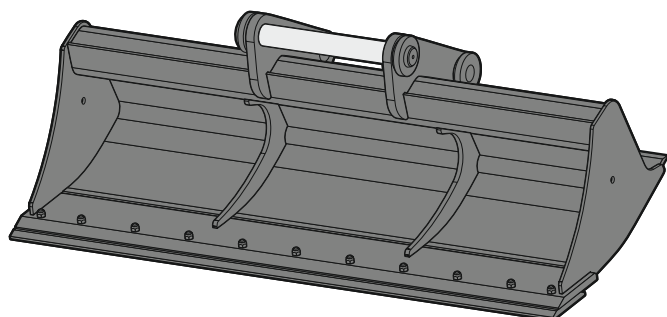
| env. 10-12t

Dimensions¹⁾ / Poids¹⁾

Largeur de coupe	mm	1 300	1 500
Capacité	m ³	0,27	0,33
Poids	kg	194	214

¹⁾ sur la base d'un godet de curage fixe avec dispositif d'attache rapide SWA 33 et lame arrière

Godet de curage GRL fixe 02



Affectation des machines

Affectation des machines Liebherr

Pelle sur pneus Compact	A 914 Compact - A 918 Compact
Pelle sur pneus	A 914 - A 918
Pelle sur chenilles Compact	R 914 Compact - R 920 Compact

Affectation à d'autres machines

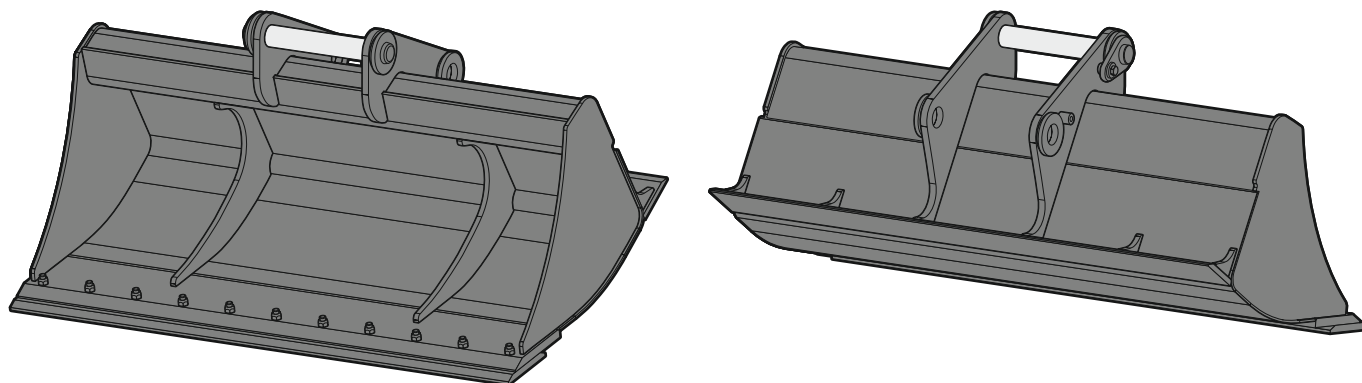
Classe de poids	env. 14-18t
(pour l'affectation exacte, voir le mode d'emploi)	

Dimensions¹⁾ / Poids¹⁾

Largeur de coupe	mm	1 500	2 000	2 000
Capacité	m ³	0,50	0,48	0,65
Poids	kg	362	351	385

¹⁾ sur la base d'un godet de curage fixe avec dispositif d'attache rapide SWA 33 et lame arrière

Godet de curage GRL fixe 02B



Affectation des machines

Affectation des machines Liebherr

Pelle sur pneus Compact	A 914 Compact - A 918 Compact
Pelle sur pneus	A 914 - A 918
Pelle rail-route	A 922 Rail, A 924 Rail

Affectation à d'autres machines

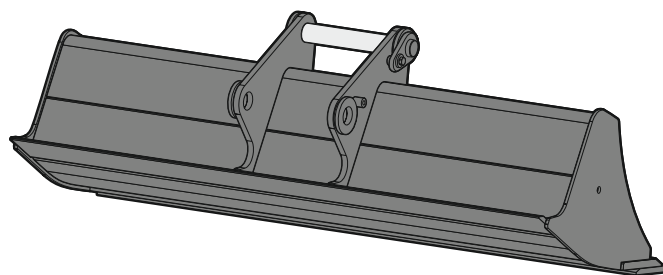
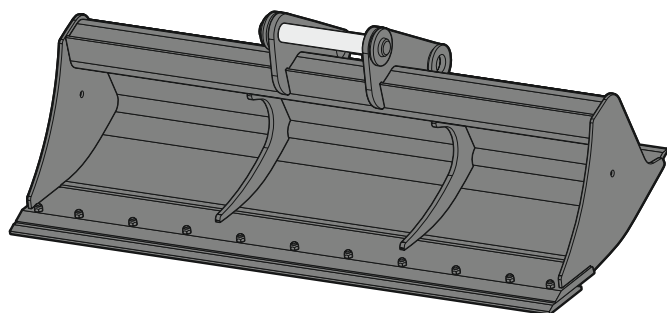
Classe de poids (pour l'affectation exacte, voir le mode d'emploi)	env. 14-18t
---	-------------

Dimensions¹⁾ / Poids¹⁾

Largeur de coupe	mm	600	800	1 000	1 200	1 400	1 600	1 800	2 000
Capacité	m ³	0,17	0,25	0,30	0,38	0,45	0,50	0,57	0,65
Poids	kg	167	196	225	255	293	330	360	390

¹⁾ sur la base d'un godet de curage fixe avec dispositif d'attache rapide SWA 33 et lame arrière

Godet de curage GRL fixe Rail



Affectation des machines

Affectation des machines Liebherr

Pelle rail-route

| A 922 Rail, A 924 Rail

Affectation à d'autres machines

Classe de poids

(pour l'affectation exacte, voir le mode d'emploi)

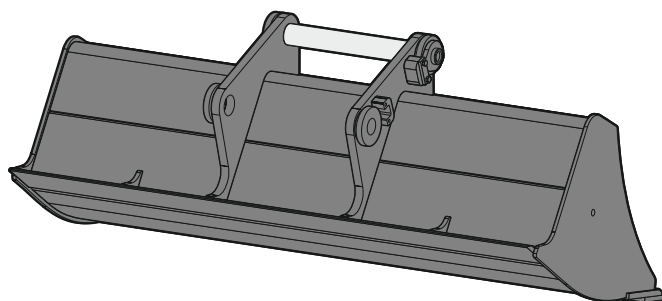
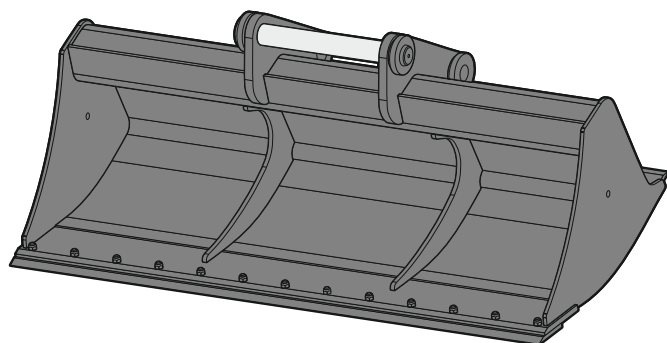
| env. 22-24 t

Dimensions¹⁾ / Poids¹⁾

Largeur de coupe	mm	1 600	2 000	2 000
Capacité	m ³	0,80	0,48	0,65
Poids	kg	451	351	385

¹⁾ sur la base d'un godet de curage fixe Rail avec dispositif d'attache rapide SWA 33 et lame arrière

Godet de curage GRL fixe 03



Affectation des machines

Affectation des machines Liebherr

Pelle sur pneus	A 920
Pelle sur chenilles	R 918

Affectation à d'autres machines

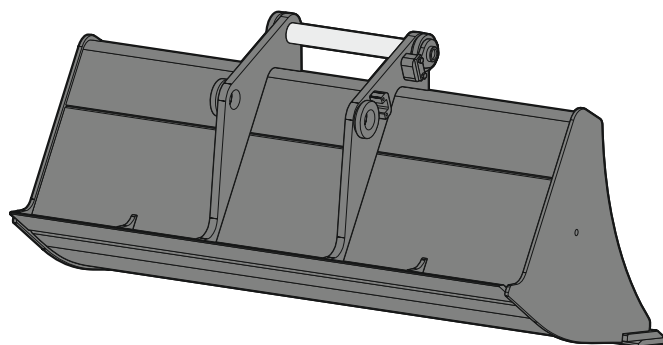
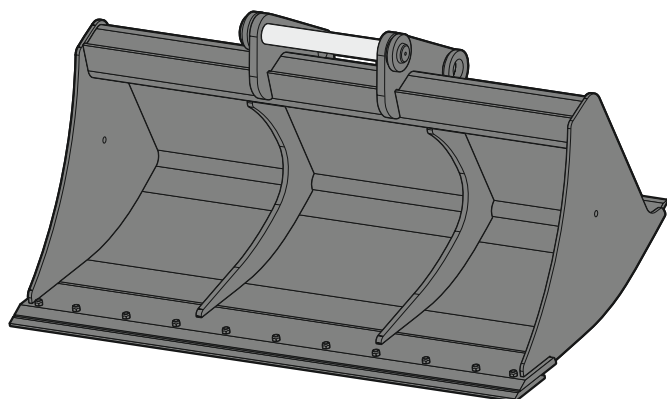
Classe de poids (pour l'affectation exacte, voir le mode d'emploi)	env. 16-19t
---	-------------

Dimensions¹⁾ / Poids¹⁾

Largeur de coupe	mm	2 000	2 400
Capacité	m ³	0,70	0,85
Poids	kg	522	605

¹⁾ sur la base d'un godet de curage fixe avec dispositif d'attache rapide SWA 48 et lame arrière

Godet de curage GRL fixe 04



Affectation des machines

Affectation des machines Liebherr

Pelle sur pneus	A 924 - A 924 Heavy Lift
Pelle sur chenilles Compact	R 926 Compact
Pelle sur chenilles	R 922 - R 928

Affectation à d'autres machines

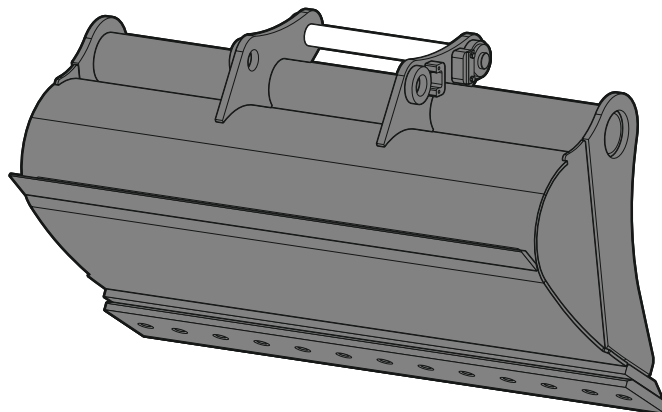
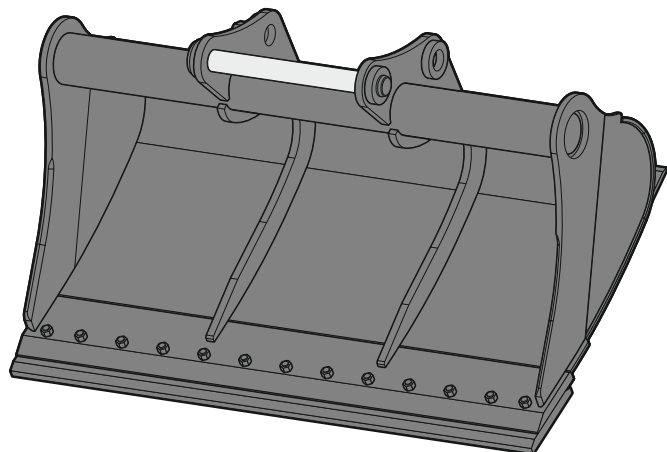
Classe de poids (pour l'affectation exacte, voir le mode d'emploi)	env. 18-28 t
---	--------------

Dimensions¹⁾ / Poids¹⁾

Largeur de coupe	mm	1 500	2 000	2 000	2 400
Capacité	m ³	0,50	0,70	1,20	0,85
Poids	kg	425	522	637	605

¹⁾ sur la base d'un godet de curage fixe avec dispositif d'attache rapide SWA 48 et lame arrière

Godet de curage GRL fixe 05



Affectation des machines

Affectation des machines Liebherr

Pelle sur chenilles Compact	R 936 Compact
Pelle sur chenilles	R 930 - R 934

Affectation à d'autres machines

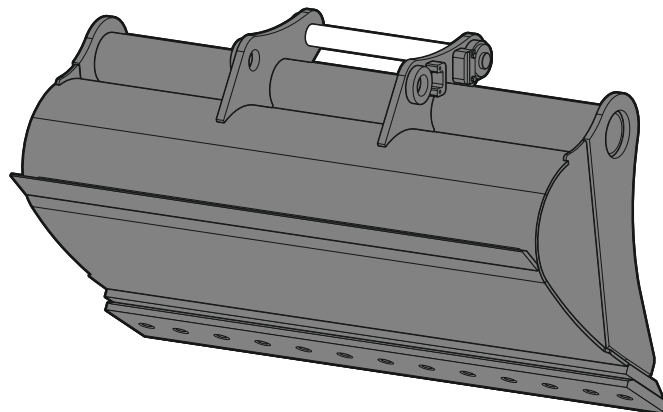
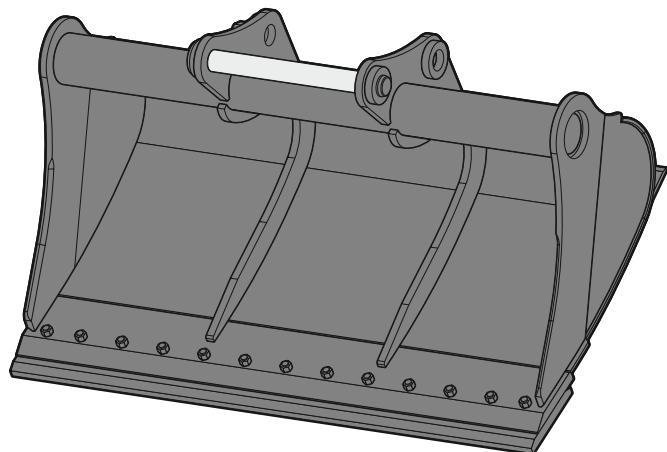
Classe de poids (pour l'affectation exacte, voir le mode d'emploi)	env. 28-35 t
---	--------------

Dimensions¹⁾ / Poids¹⁾

Largeur de coupe	mm	2 000	2 400
Capacité	m ³	0,70	1,15
Poids	kg	550	639

¹⁾ sur la base d'un godet de curage fixe avec dispositif d'attache rapide SWA 66 et lame arrière

Godet de curage GRL fixe 06



Affectation des machines

Affectation des machines Liebherr

Pelle sur chenilles

R 938 - R 945

Affectation à d'autres machines

Classe de poids

(pour l'affectation exacte, voir le mode d'emploi)

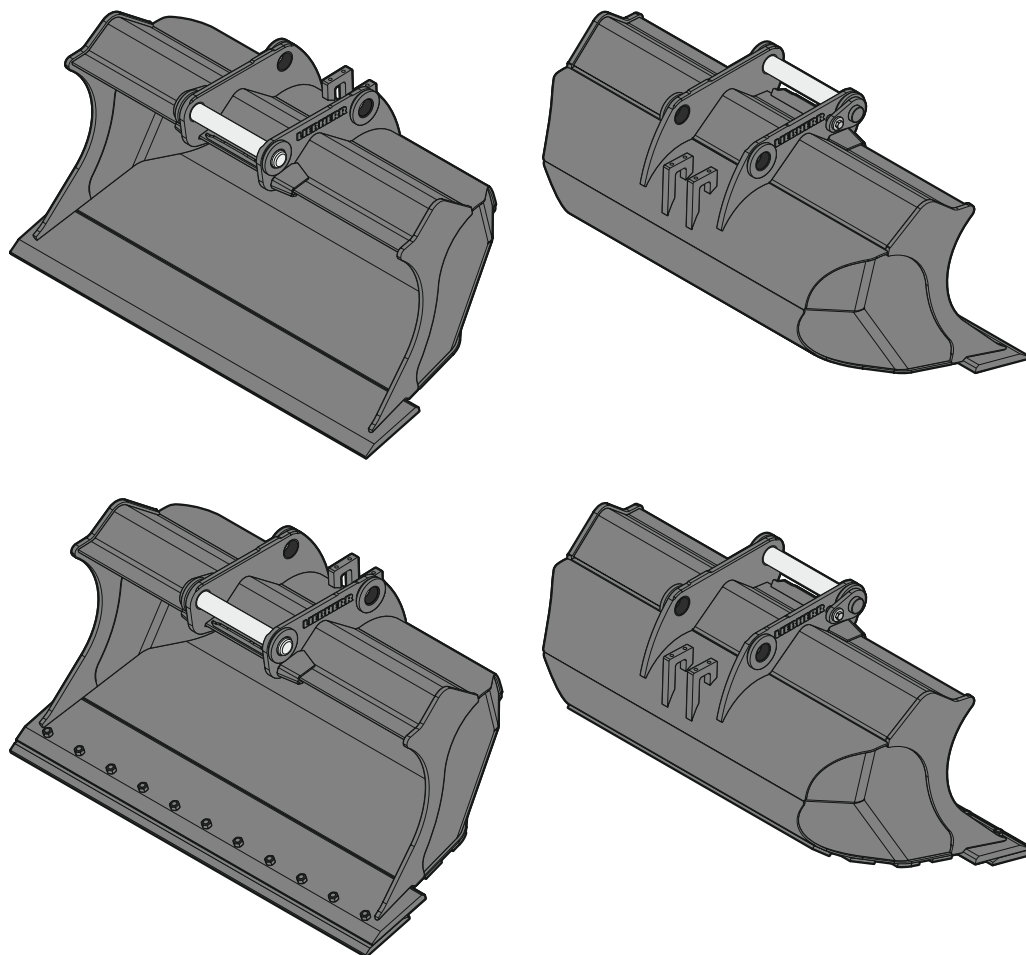
env. 37-45 t

Dimensions¹⁾ / Poids¹⁾

Largeur de coupe	mm	2 200	2 400	2 800	2 800
Capacité	m ³	1,65	1,50	2,60	2,90
Poids	kg	1 050	964	1 522	1 561

¹⁾ sur la base d'un godet de curage fixe avec dispositif d'attache rapide SWA 66 et lame arrière

Godet niveleur PL 02



Affectation des machines

Affectation des machines Liebherr

Pelle sur pneus Compact	A 909 Compact - A 914 Compact
Pelle sur pneus	A 914
Pelle sur chenilles Compact	R 914 Compact

Affectation à d'autres machines

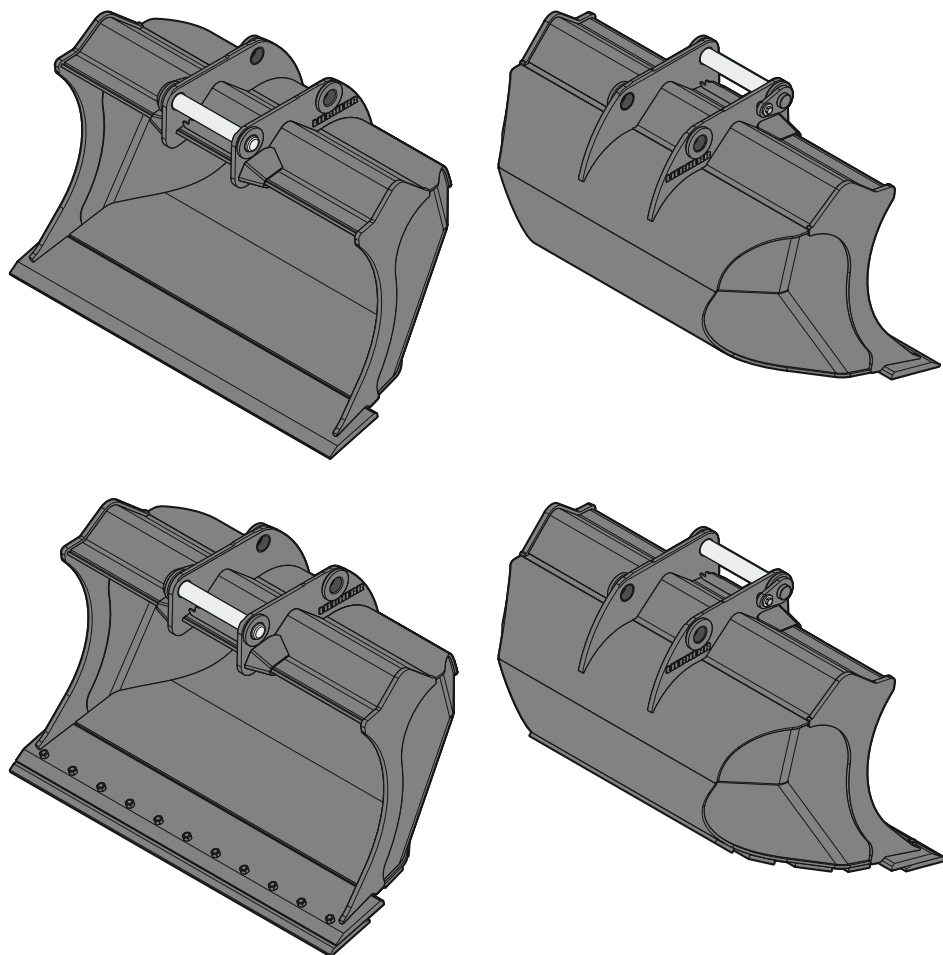
Classe de poids	env. 8-15 t
(pour l'affectation exacte, voir le mode d'emploi)	

Dimensions¹⁾ / Poids¹⁾

Largeur de coupe	mm	1 400	1 600
Capacité	m ³	0,40	0,50
Poids	kg	285	315

¹⁾ sur la base d'un godet niveleur standard avec dispositif d'attache rapide SWA 33

Godet niveleur PL 03



Affectation des machines

Affectation des machines Liebherr

Pelle sur pneus Compact	A 916 Compact - A 918 Compact
Pelle sur pneus	A 916 - A 918
Pelle sur chenilles Compact	R 920 Compact
Pelle rail-route	A 922 Rail, A 924 Rail

Affectation à d'autres machines

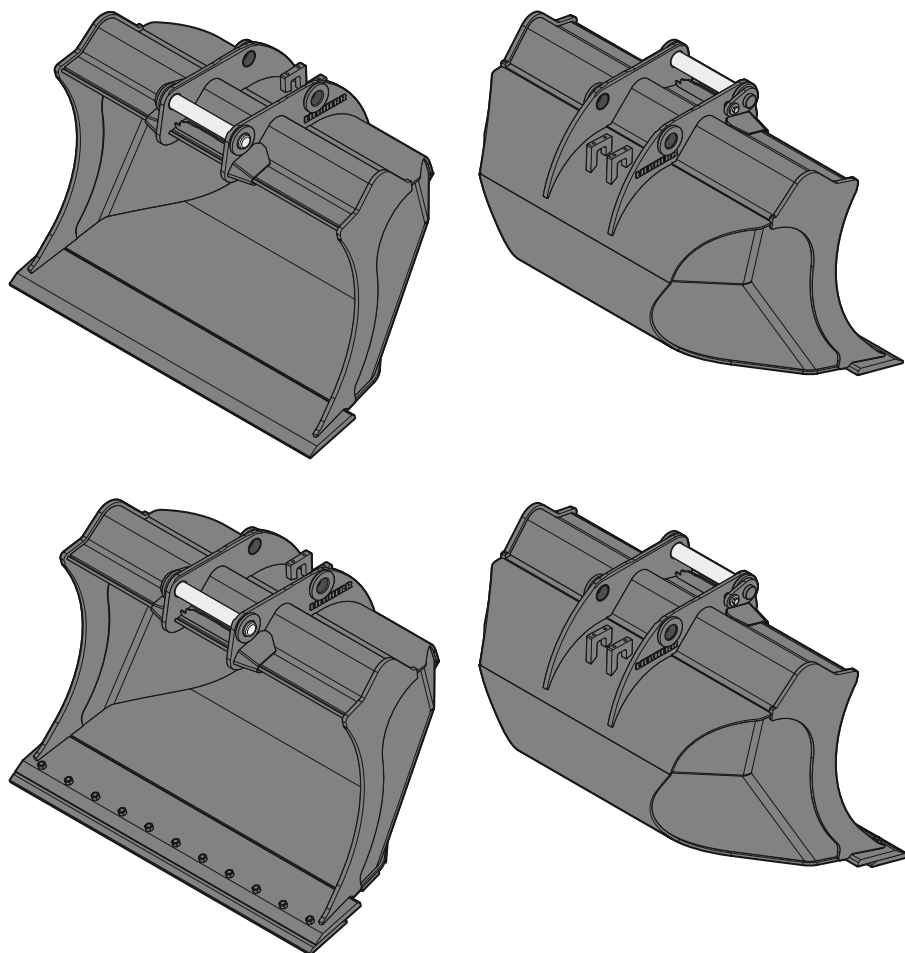
Classe de poids	env. 15-20t
(pour l'affectation exacte, voir le mode d'emploi)	

Dimensions¹⁾ / Poids¹⁾

Largeur de coupe	mm	1 400	1 600
Capacité	m ³	0,65	0,75
Poids	kg	350	405

¹⁾ sur la base d'un godet niveleur standard avec dispositif d'attache rapide SWA 33

Godet niveleur PL 04



Affectation des machines

Affectation des machines Liebherr

Pelle sur pneus	A 920 - A 924
Pelle sur chenilles Compact	R 926 Compact
Pelle sur chenilles	R 918

Affectation à d'autres machines

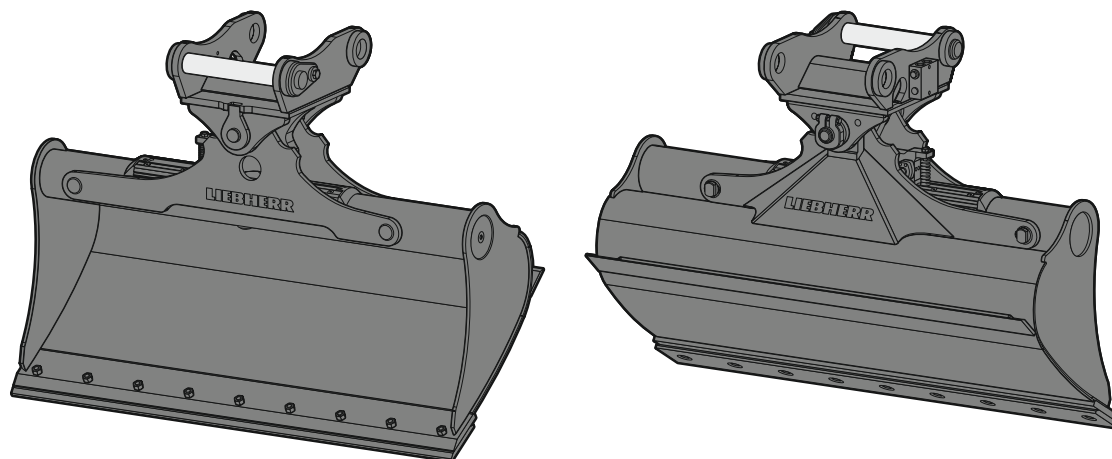
Classe de poids	env. 20-25 t
(pour l'affectation exacte, voir le mode d'emploi)	

Dimensions¹⁾ / Poids¹⁾

Largeur de coupe	mm	1 600
Capacité	m ³	0,90
Poids	kg	510

¹⁾ sur la base d'un godet niveleur standard avec dispositif d'attache rapide SWA 48

Godet de curage GRL 80



Affectation des machines

Affectation des machines Liebherr

Pelle sur pneus Compact

A 909 Compact - A 913 Compact

Affectation à d'autres machines

Classe de poids

(pour l'affectation exacte, voir le mode d'emploi)

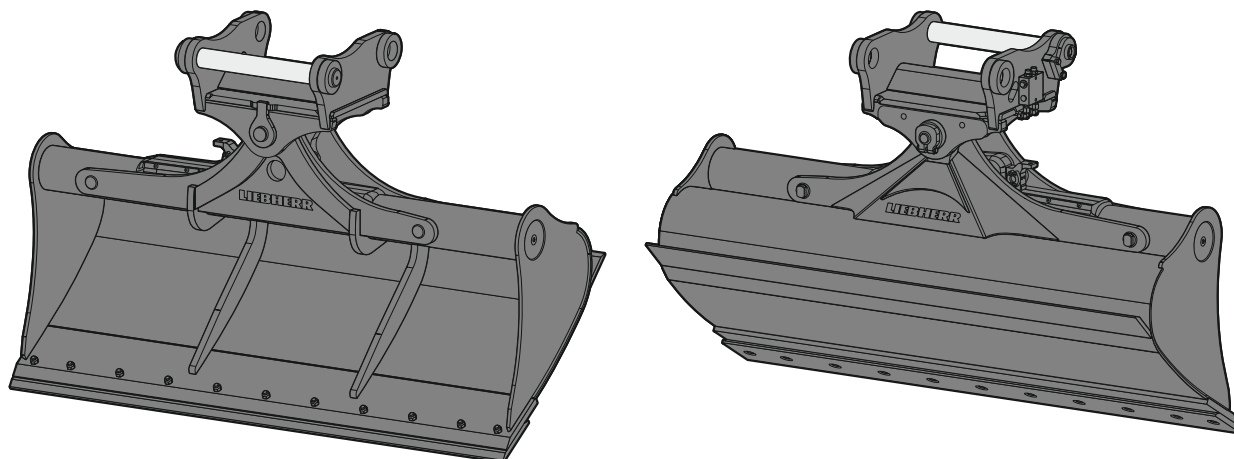
env. 10-13t

Dimensions¹⁾ / Poids¹⁾

Largeur de coupe	mm	1 200	1 300	1 500	1 500	1 700	1 700
Capacité	m ³	0,29	0,28	0,33	0,36	0,37	0,41
Poids	kg	345	305	335	420	395	440
Angle d'inclinaison		2 x 50°	2 x 45°	2 x 45°	2 x 50°	2 x 45°	2 x 50°

¹⁾ sur la base d'un godet de curage standard inclinable avec dispositif d'attache rapide SWA 33 et lame arrière

Godet de curage GRL 90



Affectation des machines

Affectation des machines Liebherr

Pelle sur pneus Compact	A 914 Compact - A 918 Compact
Pelle sur pneus	A 914 - A 924 Heavy Lift
Pelle sur chenilles Compact	R 914 Compact - R 926 Compact
Pelle sur chenilles	R 918 - R 928
Pelle rail-route	A 922 Rail, A 924 Rail

Affectation à d'autres machines

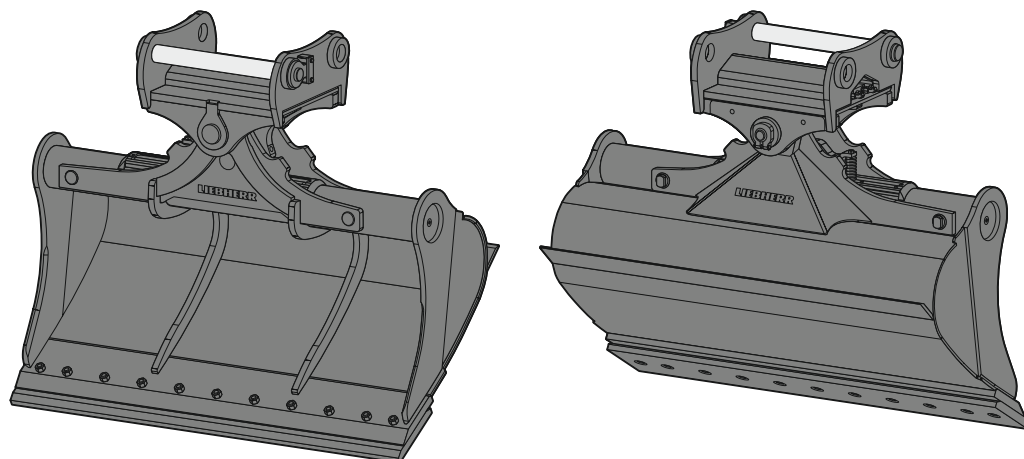
Classe de poids	env. 14-30t
(pour l'affectation exacte, voir le mode d'emploi)	

Dimensions¹⁾ / Poids¹⁾

Largeur de coupe	mm	1 600	1 600	2 000	2 000	2 000	2 200	2 200	2 200	2 400	2 400	2 800
Capacité	m ³	0,55	0,80	0,50	0,70	1,00	0,80	1,15	1,40	0,85	1,25	1,85
Poids	kg	690	850	695	875	935	910	985	995	890	1 000	1 090
Angle d'inclinaison		2 x 50°	2 x 50°	2 x 50°	2 x 50°	2 x 50°	2 x 50°	2 x 50°	2 x 50°	2 x 50°	2 x 50°	2 x 50°

¹⁾ sur la base d'un godet de curage standard inclinable avec dispositif d'attache rapide SWA 48 et lame arrière

Godet de curage GRL 100



Affectation des machines

Affectation des machines Liebherr

Pelle sur chenilles Compact	R 936 Compact
Pelle sur chenilles	R 930 - R 945

Affectation à d'autres machines

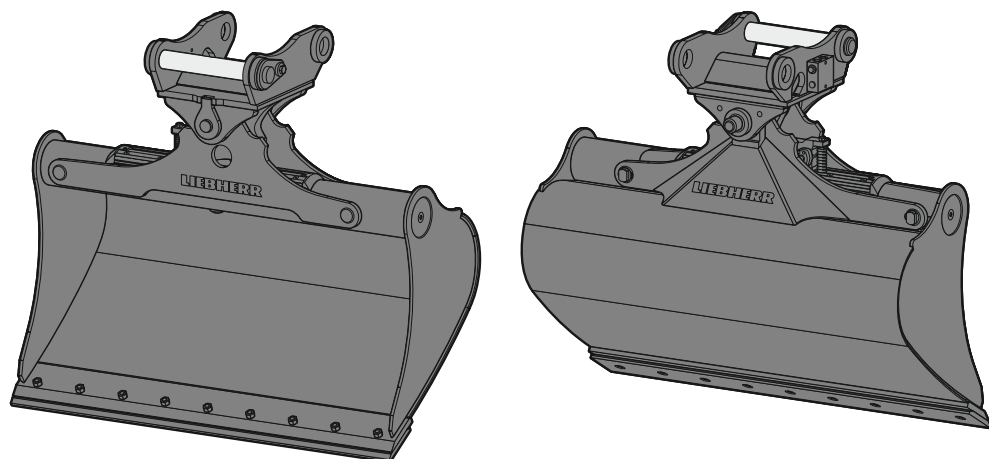
Classe de poids	env. 25-35 t
(pour l'affectation exacte, voir le mode d'emploi)	

Dimensions¹⁾ / Poids¹⁾

Largeur de coupe	mm	2 000	2 000	2 000	2 200	2 400	2 400
Capacité	m ³	0,70	1,20	1,45	1,65	0,85	1,45
Poids	kg	1 375	1 520	1 600	1 675	1 480	1 625
Angle d'inclinaison		2 x 50°	2 x 50°	2 x 50°	2 x 50°	2 x 50°	2 x 50°

¹⁾ sur la base d'un godet de curage standard inclinable avec dispositif d'attache rapide SWA 66 et lame arrière

Godet inclinable SL 80



Affectation des machines

Affectation des machines Liebherr

Pelle sur pneus Compact

| A 909 Compact - A 913 Compact

Affectation à d'autres machines

Classe de poids

(pour l'affectation exacte, voir le mode d'emploi)

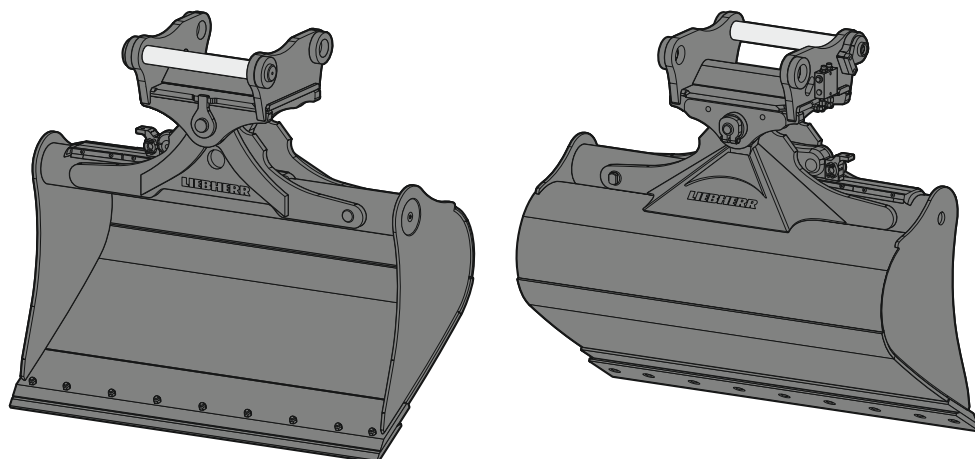
| env. 10-14 t

Dimensions¹⁾ / Poids¹⁾

Largeur de coupe	mm	1 400	1 400
Capacité	m ³	0,40	0,50
Poids	kg	420	430
Angle d'inclinaison		2 x 50°	2 x 50°

¹⁾ sur la base d'un godet inclinable standard avec dispositif d'attache rapide SWA 33

Godet inclinable SL 90



Affectation des machines

Affectation des machines Liebherr

Pelle sur pneus Compact	A 914 Compact - A 918 Compact
Pelle sur pneus	A 914 - A 924 Heavy Lift
Pelle sur chenilles Compact	R 914 Compact - R 926 Compact
Pelle sur chenilles	R 918 - R 928
Pelle rail-route	A 922 Rail, A 924 Rail

Affectation à d'autres machines

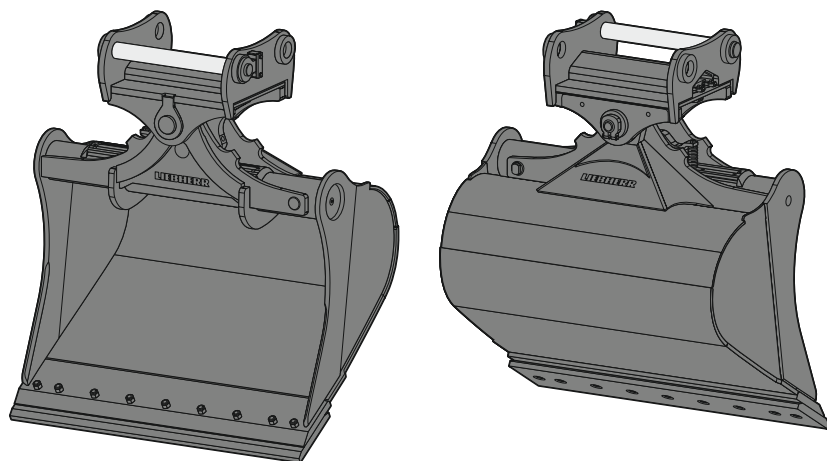
Classe de poids (pour l'affectation exacte, voir le mode d'emploi)	env. 14-26 t
---	--------------

Dimensions¹⁾ / Poids¹⁾

Largeur de coupe	mm	1 400	1 500	1 500	1 600	1 600	1 600	1 600
Capacité	m ³	0,55	0,60	1,20	0,80	1,00	1,35	1,55
Poids	kg	715	680	970	820	890	970	1 030
Angle d'inclinaison		2 x 50°	2 x 50°	2 x 50°	2 x 50°	2 x 50°	2 x 50°	2 x 50°

¹⁾ sur la base d'un godet inclinable standard avec dispositif d'attache rapide SWA 48

Godet inclinable SL 100



Affectation des machines

Affectation des machines Liebherr

Pelle sur chenilles Compact	R 936 Compact
Pelle sur chenilles	R 930 - R 945

Affectation à d'autres machines

Classe de poids (pour l'affectation exacte, voir le mode d'emploi)	env. 25-35 t
---	--------------

Dimensions¹⁾ / Poids¹⁾

Largeur de coupe	mm	1 600	1 600	1 700 ²⁾	1 800	1 800
Capacité	m ³	1,45	1,75	1,85	1,60	2,00 ²⁾
Poids	kg	1 520	1 630	1 800	1 610	1 860
Angle d'inclinaison		2 x 50°	2 x 50°	2 x 50°	2 x 50°	2 x 50°

¹⁾ sur la base d'un godet inclinable standard avec dispositif d'attache rapide SWA 66

²⁾ version HD

Valeurs indicatives des densités

		t/m³			t/m³			t/m³
Terre végétale		1,10	Gravier	concassé	1,50	Grès		1,60
Terre	sèche	1,30		sec	1,60	Sable / argile		1,60
	mouillée après extraction	1,60		humide	1,90	Roche calcaire		1,60
Argile / gravier	sec	1,40	Sable	sec	1,50	Sable et gravier	sec	1,70
	mouillé	1,60		mouillé	1,90		mouillé	2,00

Système de dent UNI

Avec une hauteur plus petite et un profil auto-affûtant, la gamme de dents type UNI Liebherr offre un comportement de cavage optimal pour une résistance à la pénétration faible. Même en conditions extrêmes, l'acier très résistant à l'usure garantit la fiabilité habituelle déjà avérée sur les chargeuses sur pneus. Le système de clavetage latéral par goupille permet de changer les dents simplement et en toute sécurité.



Dent C

Caractéristiques	Dent symétrique avec découpe libre à l'avant, auto-affûtante, réversible.
Secteurs d'utilisation	Pour les sols faciles à moyennement foisonnables (sable limoneux, gravier, lignite tendre, argile tendre à moyennement tendre, etc.)



Dent CR

Caractéristiques	Dent avec volume élevé de matériau pour une longue durée de service sur les applications à forte abrasion.
Secteurs d'utilisation	Pour les sols particulièrement abrasifs (granit, basalte, grès, roche contenant du quartz, etc.)



Dent R

Caractéristiques	Dent pointue pour un bon comportement de pénétration, réversible.
Secteurs d'utilisation	Pour les sols très durs ou gelés, la roche difficile à extraire (roche calcaire, ardoise, lignite, abattage de gravier de carrière, etc.)



Porte-dent (à une branche)

Pour les travaux d'aplanissement précis.
--

Systeme de dent Z

Dans la gamme Z de Liebherr, un design de dents optimisé permet une plus grande efficacité sur le terrain. Les avantages : une résistance à l'attaque faible, des dents auto-affutantes et le changement de dents facile et sans marteau. Les dents sont fabriquées en acier très résistant qui se caractérise par une résistance à l'usure maximale et donc une longue durée de vie.



Dent C

Caractéristiques	Sa forme conique lui confère une capacité de pénétration impressionnante dans les sols denses.
Secteurs d'utilisation	Sols aisément foisonnables et sols légèrement compacts (par ex. sable argileux meuble, gravier fin à moyen, terre glaise humide ou meuble)



Dent CL

Caractéristiques	Forme de dent allongée avec couteau tranchant pour de bonnes propriétés de pénétration.
Secteurs d'utilisation	Types de sols moyennement foisonnables et compacts jusqu'aux sols moyennement plastiques (par ex. sable argileux dur, argile moyennement dure, gravier fin à moyen)



Dent CR

Caractéristiques	La dent allongée permet une bonne pénétration dans un tas de matériau. La base large et épaisse de cette dent lui confère une durée de vie élevée dans des conditions favorisant l'usure.
Secteurs d'utilisation	Sols abrasifs, roche (par ex. granite, basalte, grès. Principalement sur les pelles avec équipement chouleur)



Dent R

Caractéristiques	La largeur de coupe réduite et le volume d'usure important confèrent à la dent une force de pénétration spécifique et une durée de service élevée.
Secteurs d'utilisation	Types de sols difficilement foisonnables, sols particulièrement abrasifs, roches (par ex. roche calcaire, ardoise, argile très dure, lignite)



Dent P

Caractéristiques	Dent pointue avec bonne capacité de pénétration, même dans de la roche dure.
Secteurs d'utilisation	Sols très durs, gelés, roche difficilement foisonnable (par ex. schiste argileux durci, non altéré par les intempéries)



Dent PF

Caractéristiques	Double pointe avec une excellente pénétration dans les sols extrêmement compacts. Elle peut être utilisée sur les côtés du godet en complément des dents de type P pour conserver l'angle de dépouille.
Secteurs d'utilisation	Sols très durs, gelés, roche difficilement foisonnable (par ex. schiste argileux durci, non altéré par les intempéries, minerais lourds moyennement à faiblement fissurés, crassiers des aciéries)



Porte-dent (à une branche)

Pour les travaux d'aplanissement précis.



Bouclier d'usure pour lames

Les boucliers d'usure réduisent l'exposition du godet aux impacts et à l'abrasion. Ils augmentent la durée de vie du godet.



Porte-dent standard (à deux branches)

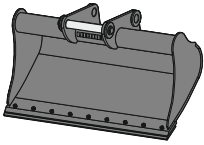
Pour des utilisations plus difficiles, spécialement avec des segments interdentaires (enveloppes).

Affectation du domaine d'utilisation

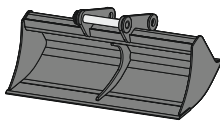
	Godet rétro - avec dents	Godet rétro - avec lame	Godet réversible - avec dents	Godet réversible - avec lame
Excavation de terre végétale	•	••	•	••
Excavation de matériaux ameublés	•••	•••	•••	•••
Excavation en cas de sol dur	•••	•	•••	•
Travaux de chargement	•••	•••	•••	•••
Enterrement et dégagement de conduites et de tuyaux	○	•••	○	•••
Ramassage et déplacement d'objets encombrants, de grosses pierres	•••	•••	•••	•••
Extraction	•••	••	•••	••
Détachement et désagrégation de matériaux durs et abrasifs	•••	○	•••	○
Tirer	○	••	○	••
Modelage de buttes de terre	○	○	○	○
Nivellement	○	••	○	••
Creusement de tranchées selon le profil souhaité	○	••	○	••
Création de talus	○	•	○	•
Travaux de blindage	•••	•••	•••	•••
Remplissage de fondations ou de murs	•••	•••	•••	•••
Travaux sur voie ferrée	••	••	••	••
Sablage précis de conduites et de tuyaux	•	••	•	••
Sablage précis de conduites et de tubes avec tiltrotateur	•	••	•	••
Travail à grande portée (rallonges de balancier, équipement de talus ou MultiUser)	•••	•••	•••	•••
Travaux en combinaison avec une unité d'inclinaison (LITiU)	•••	•••	•••	•••
Travaux en combinaison avec un tiltrotateur	•••	•••	•	•

- = très bon
- = bon
- = satisfaisant
- = suffisant ou non adapté

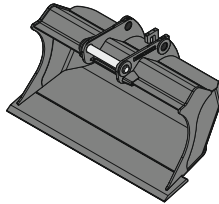
Godet universel



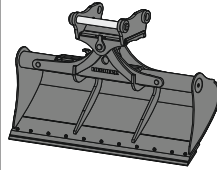
Godet de curage fixe
- avec lame arrière



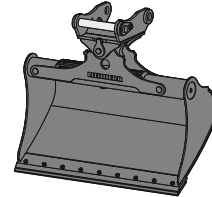
Godet niveleur



Godet de curage
- avec lame arrière
- inclinable



Godet inclinable
- inclinable



•••	•••	•	•••	•••
••	••	••	••	••
○	○	○	○	○
•••	•••	•	•••	•••
•	•	••	•	•
•	•	•	○	○
○	○	○	○	○
○	○	○	○	○
•••	•••	•••	•••	•••
•	•	•••	•••	•••
••	••	•••	•••	•••
••	••	••	○	•••
••	••	••	•••	•••
○	○	○	○	○
••	••	••	••	••
••	••	•••	••	○
•	•	•••	•••	•••
•••	•••	•••	•••	•••
••	••	••	•••	••
•••	•••	••	○	○
•••	•••	•••	○	○

Équipement

Attache

	Godet rétro TL 01	Godet rétro TL 02	Godet rétro TL 03	Godet rétro TL 04-01	Godet rétro TL 04-02	Godet rétro TL 05	Godet rétro TL 06	Godet rétro TL 07	Godet rétro TL 08	Godet rétro TL 09	Godet réversible HTL 01	Godet réversible HTL 02	Godet réversible HTL 03	Godet réversible HTL 04-01	Godet réversible HTL 04-02	Godet universel UL 02	Godet universel UL 03	Godet universel UL 04	Godet de curage GRL fixe 01	Godet de curage GRL fixe 02	Godet de curage GRL fixe 02B	Godet de curage GRL fixe Rail	Godet de curage GRL fixe 03	Godet de curage GRL fixe 04	Godet de curage GRL fixe 05	Godet de curage GRL fixe 06	Godet niveleur PL 02	Godet niveleur PL 03	Godet niveleur PL 04	Godet de curage GRL 80	Godet de curage GRL 90	Godet de curage GRL 100	Godet inclinable SL 80	Godet inclinable SL 90	Godet inclinable SL 100		
Montage direct	+	+	+	+	+	•	•	•	•	•									+	+		+	+	+	+	+				+	+	+	+	+	+	+	
Raccordements à vis																																					
Balancier SW			+																			•															
SWA 33	•	•	+								•	•	+			•	•	+	•	•	•	•	•				•	•	•	•	•	•	•	•	•	•	•
SWA 33 LIKUFIX	+	+	+								+	+	+			+	+	+	+	+	+	+															
SWA 48		+	•	•																																	
SWA 48 LIKUFIX		+	+	+	+	+								+	+																						
SWA 66						+	+																														
SWA 66 LIKUFIX						+	+																														
SWA 77								+																													
SWA 77 LIKUFIX								+																													
SWA 92									+	+																											
SWA 105										+																											
Oilquick OQ 45/5	+																																				
Oilquick OQ 60/5	+	+	+																																		
Oilquick OQ Rail		+	+																																		
Oilquick OQ 65		+	+																																		
Oilquick OQ 70				+	+																																
Oilquick OQ 70/55				+	+																																
Oilquick OQ 80								+																													
Open-S 45 mécanique	+																																				
Open-S 60 mécanique	+	+	+																																		
Open-S 65 mécanique		+	+																																		
Open-S 70 mécanique				+	+																																
Open-S 70/55 mécanique				+	+																																
Logement universel (sans oreille)	+	+	+	+	+	+	+																														

D'autres fixations courantes sont disponibles sur demande pour d'autres attaches courantes.

• = Standard, + = Option

Equipements / Options

	Godet rétro TL 01	Godet rétro TL 02	Godet rétro TL 03	Godet rétro TL 04-01	Godet rétro TL 04-02	Godet rétro TL 05	Godet rétro TL 06	Godet rétro TL 07	Godet rétro TL 08	Godet rétro TL 09	Godet réversible HTL 01	Godet réversible HTL 02	Godet réversible HTL 03	Godet réversible HTL 04-01	Godet réversible HTL 04-02	Godet universel UL 02	Godet universel UL 03	Godet universel UL 04	Godet de curage GRL fixe 01	Godet de curage GRL fixe 02	Godet de curage GRL fixe 02B	Godet de curage GRL fixe Rail	Godet de curage GRL fixe 03	Godet de curage GRL fixe 04	Godet de curage GRL fixe 05	Godet de curage GRL fixe 06	Godet niveleur PL 02	Godet niveleur PL 03	Godet niveleur PL 04	Godet de curage GRL 80	Godet de curage GRL 90	Godet de curage GRL 100	Godet inclinable SL 80	Godet inclinable SL 90	Godet inclinable SL 100		
Dent UNI-25-2C	+										+																										
Dent UNI-25-2CR	+										+																										
Dent UNI-25-2R	+																																				
Dent UNI-35-3C		+	+																																		
Dent UNI-35-3CR		+	+																																		
Dent UNI-35-3R		+	+																																		
Dent Z 35 C				+	+																																
Dent Z 35 CL				+	+																																
Dent Z 35 P				+	+																																
Dent Z 35 PF				+	+																																
Dent Z 40 C					+	+																															
Dent Z 40 CL					+	+																															
Dent Z 40 P					+	+																															
Dent Z 40 PF					+	+																															
Dent Z 40 R					+	+																															
Dent Z 50 C						+	+																														
Dent Z 50 CL						+	+																														
Dent Z 50 P						+	+																														
Dent Z 50 PF						+	+																														
Dent Z 50 R						+	+																														
Dent Z 70 C							+	+		+																											
Dent Z 70 CL							+	+		+																											
Dent Z 70 CR							+	+		+																											
Dent Z 70 P							+	+		+																											
Dent Z 70 R							+	+		+																											
Dent Z 90 C											+	+																									
Dent Z 90 CL											+	+																									
Dent Z 90 CR											+	+																									
Dent Z 90 P											+	+																									
Dent Z 90 R											+	+																									
Dent Z 100 CL												+																									
Dent Z 100 CR												+																									
Dent Z 100 P												+																									
Porte-dents à une branche	+	+	+	+	+						+	+	+	+	+																						
Porte-dents à deux branches				+	+	+	+	+	+	+																											
Lame	+	+	+	+	+	+	+	+	+	+	+	+	+	+	+																						
Lame droite avec dents	+	+	+	+	+						+	+	+	+	+																						
Lame semi-delta avec dents						+6)	+6)																														
Lame arrière																																					
Contre-lame boulonnée																																					
Lame rapportée UNI	+	+	+								+	+	+																								
Lame rapportée Z 35				+	+																																
Lame rapportée Z 40					+	+																															
Lame rapportée Z 50						+	+																														
Version HD	+	+	+	+	+	+	+	+	+	+	+	+	+	+	+																						
Version HDR							+	+	+	+																											
Version HDV							+	+	+	+																											
Renfort HD																																				+2)	+2)
Crochet de levage 8t		+	+									+5)	+5)																								
Crochet de levage 12t					+	+	+							+5)	+5)																						
Crochet de levage 20t								+																													
Crochet de levage 27t									+	+																											
Chapeau d'usure pour porte dent						+	+	+	+	+																											
Trous d'évacuation d'eau							+	+	+	+																											
Contacts de signal (5 pôles) ^{3) 4)}																																				+	+
Contacts de signal (14 pôles) ³⁾																																				+	+
Capteur pour système de guidage (Leica)																																				+	+

¹⁾ disponibilité en fonction de la taille du godet ²⁾ disponibilité en fonction de la largeur du godet ³⁾ possible uniquement en combinaison avec LIKUFIX ⁴⁾ impossible pour le système LIKUFIX 33
⁵⁾ impossible en cas de profondeur de cavage limitée ⁶⁾ sur demande

Le Groupe Liebherr



Un acteur mondial et indépendant : plus de 70 ans de succès

C'est en 1949 que fut fondée l'entreprise Liebherr : avec le développement de la première grue à tour mobile du monde, Hans Liebherr jeta les bases d'une entreprise familiale fructueuse qui compte aujourd'hui plus de 150 sociétés réparties sur tous les continents et plus de 50 000 collaborateurs. La holding du Groupe est l'entreprise Liebherr-International AG, sise à Bulle (Suisse), dont les sociétaires sont exclusivement des membres de la famille Liebherr.

Leadership technologique et esprit pionnier

Liebherr se considère comme un pionnier. C'est dans cet esprit que l'entreprise contribue à façonner l'histoire de la technologie dans de nombreux secteurs. Aujourd'hui encore, les collaborateurs du monde entier partagent le courage du fondateur de l'entreprise et s'engagent à son instar sur des voies jusqu'alors inconnues. Ils sont unis par leur passion pour la technique et les produits fascinants, ainsi que leur volonté d'offrir des performances exceptionnelles à leurs clients.

Une gamme de produits très diversifiée

Liebherr compte parmi les plus grands fabricants mondiaux d'engins de construction, mais propose également des produits et services de grande qualité et à forte valeur ajoutée dans de nombreux autres domaines. La gamme de produits comprend les segments suivants : terrassement, machines de manutention, machines de fondations spéciales, secteur minier, grues mobiles sur pneus et sur chenilles, grues à tour, technique du béton, grues maritimes, aerospace et ferroviaire, technique d'engrenages et systèmes d'automatisation, réfrigérateurs et congélateurs, composants et hôtels.

Des solutions sur mesure et un bénéficié client maximal

Les solutions Liebherr se distinguent par une précision maximale, une excellente mise en œuvre et une longévité remarquable. La maîtrise de technologies clés permet aussi à l'entreprise de proposer à ses clients des solutions personnalisées. Chez Liebherr, l'orientation client ne s'arrête pas au produit. Elle englobe également des prestations de services qui font une véritable différence.

www.liebherr.com

Liebherr-Hydraulikbagger GmbH

Liebherrstraße 12 • 88457 Kirchdorf (Iller), Germany • Phone +49 7354 80-0
info.lhb@liebherr.com • www.liebherr.com • www.facebook.com/LiebherrConstruction