
R 936 Compact Litronic

LIEBHERR

Escavatore cingolato

Generazione

6.1

Peso operativo

33.800 – 38.250 kg

Motore

190 kW / 258 CV
Livello V

Capacità della benna

0,55 – 2,15 m³



Vivere il progresso

R 936 Compact

Manutenzione

- Concetto di manutenzione con elementi accessibili da terra
- Concetto d'accesso laterale alla torretta e piattaforma di manutenzione di ampie dimensioni
- Livello di olio motore, olio idraulico, carburante e urea visibile sul display

Attrezzature

- Ampia scelta di tipologia e lunghezza delle attrezzature, comprese le attrezzature posizionate idraulico
- Longevità dei componenti e maggiore produttività grazie al dispositivo di lubrificazione centralizzato automatico
- Dispositivo di sicurezza contro la rottura dei tubi sui cilindri di sollevamento e cilindro del bilanciamento disponibile come di serie

Sicurezza

- Visibilità panoramica completamente libera e telecamera posteriore e laterale destra per una maggiore sicurezza
- Console sollevabile per un accesso facile e sicuro alla cabina
- Struttura cabina con certificazione ROPS: antiribaltamento
- Ampia uscita di emergenza attraverso il vetro posteriore, indipendentemente dalla configurazione della macchina
- Finestrino laterale destro e parabrezza tinteggiati e in vetro stratificato





Comfort

- Ambiente di lavoro climatizzato e spazioso
- Sedile ammortizzato con smorzamento verticale e longitudinale
- Display touch screen 7" ad alta risoluzione e di facile utilizzo
- Vetro anteriore completamente apribile
- Nuova illuminazione a LED di serie

Motore

- Nuovo motore conforme alla norma europea Livello V
- Regime al minimo e aumento della velocità automatico

Sottocarro

- Sottocarro a forma di affidabile e robusto, facile da fissare grazie agli occhielli integrati
- Semplicità di manutenzione
- Rulli lubrificati a vita
- Vano esterno aggiuntivo disponibile come optional
- Lama di livellamento e di ancoraggio (opzionale)

Dati tecnici



Motore

Potenza secondo norme ISO 9249	190 kW (258 CV) a 1.800 giri/min.
Coppia	1.337 Nm a 1.350 giri/min.
Modello	Liebherr D944 A7-25
Versione	4 cilindri in linea
Alesaggio	130 mm
Corsa	150 mm
Cilindrata	8,0 l
Principio di funzionamento	4 tempi diesel Common-Rail Turbo intercooler
Post-trattamento dei gas di scarico	Livello V DOC + SCR Filter Rigenerazione passiva mediante gestione termica
Sistema di raffreddamento	Ad acqua e radiatore olio, raffreddamento dell'aria di alimentazione e del carburante
Filtro aria aspirazione	Filtro aria a secco con prefiltra
Capacità serbatoio carburante	450 l
Capacità serbatoio urea	46 l
Impianto elettrico	
Tensione di esercizio	24 V
Batterie	2 x 180 Ah/12 V
Alternatore	Corrente trifase 28 V/140 A
Dispositivo automatico per regime al minimo	Controllato da sensori



Comandi

Distribuzione energia	Mediante distributore con valvole di sicurezza integrate, azionamento simultaneo e indipendente di carro, rotazione e attrezzatura di lavoro
Azionamento	
Attrezzatura e rotazione	Mediante leve di comando ad azione proporzionale
Carro	- Mediante pedali ad azione proporzionale o mediante leva ad innesto - Preselezione della velocità
Funzioni supplementari	Comando ad azione proporzionale mediante pedali o mini-joystick



Impianto idraulico

Impianto idraulico	Sistema idraulico Positiv Control con due circuiti indipendenti, in grado di soddisfare le reali esigenze operative. Elevata dinamica del sistema e stabilità grazie al comando integrato di sistema dell'escavatore
Pompa idraulica	
Per attrezzatura e carro	Doppia pompa a portata variabile Liebherr
Portata max.	2 x 245 l/min.
Pressione di esercizio max.	380 bar
Regolazione pompe	Gestione elettronica delle pompe tramite il sistema di comando (CAN BUS) sincronizzato con il distributore. Circuito aperto per la rotazione
Capacità serbatoio idraulico	290 l
Capacità sistema idraulico	max. 520 l
Filtraggio	1 filtro ritorno con filtrazione a 10 µm
Sistema di raffreddamento	Radiatore combinato, composto da un'unità di raffreddamento dell'acqua, olio idraulico, olio trasmissione, raffreddamento dell'aria di alimentazione, raffreddamento del carburante, ventilatore ad azionamento idrostatico
Selettore MODALITA'	Adeguamento della potenza motore e della potenza idraulica alle condizioni d'impiego mediante un pulsante. Ad es. per un lavoro particolarmente ecologico ed economico oppure per max. prestazioni di scavo ed impieghi gravosi
Regolazione regime e potenza	Regolazione continua della potenza idraulica e della potenza motore



Rotazione

Motore	Motore idraulico Liebherr a piatto inclinato con valvola freno integrata e regolazione della coppia
Riduttore	Riduttori planetario compatto Liebherr
Ralla	Ralla di rotazione Liebherr, a dentatura interna, a tenuta stagna
Numero di giri torretta	0 - 10,0 giri/min. con variazione continua
Momento di rotazione	106 kNm
Freno di stazionamento	A dischi multipli a bagno d'olio (ad azione negativa)

Cabina

Cabina	Struttura di sicurezza ROPS della cabina (struttura di protezione antiribaltamento conformemente a ISO 12117-2:2008) con vetri frontali singoli o con vetro superiore scorrevole a soffitto, fari di lavoro a LED integrati nel tetto, portiera con finestrini scorrevoli (apribile da entrambi i lati), ampie possibilità di appoggio e vani portaoggetti, in grado di assorbire le vibrazioni, finestrino laterale destro e tettuccio in vetro di sicurezza laminato, vetri tinteggiati, tendine estendibili separate per parabrezza e vetro sul tettuccio, accendisigari e presa 24 V, presa 12 V, portabottiglia
Sedile	Sedile Liebherr-Comfort a sospensione pneumatica con regolazione automatica del peso, ammortizzazione sedile verticale e optional anche longitudinale (comprese console e joystick), sedile e braccioli regolabili separatamente e in combinazione (regolabili in lunghezza, altezza e inclinazione), riscaldamento sedile di serie
Braccioli	Console regolabili con il sedile, console laterale sinistra reclinabile
Monitoraggio	Grande unità di comando intuitiva ad alta risoluzione touch screen, svariate possibilità di controllo e monitoraggio, ad esempio regolazione della climatizzazione, consumo carburante, parametri macchina e attrezzatura
Climatizzazione	Automatica. Funzioni: ventilazione, sbrinamento e deumidificazione. Regolazione del flusso d'aria tramite menu. Agevole sostituzione del filtro, accessibile dall'esterno. Climatizzazione concepita per temperature esterne estreme, sensori per irradiazione solare in base a temperature interne ed esterne L'impianto di condizionamento contiene gas fluorurati a effetto serra
Refrigerante	R134a
Potenziale di riscaldamento globale	1.430
Quantità a 25 °C*	1.340 g
CO ₂ equivalente	1,92 t
Emissione di vibrazioni**	
Vibrazioni mano / braccio	< 2,5 m/s ² , conformemente a ISO 5349-1:2001
Corpo intero	< 0,5 m/s ²
Tolleranza	Conformemente norma EN 12096:1997
Emissioni sonore	
ISO 6396	71 dB(A) = L _{PA} (nella cabina secondo)
2000/14/CE	105 dB(A) = L _{WA} (esterna secondo)

* Valido per le macchine standard con o senza sopraelevazione della cabina

** Per la valutazione del rischio secondo 2002/44/CE vedi ISO/TR 25398:2006

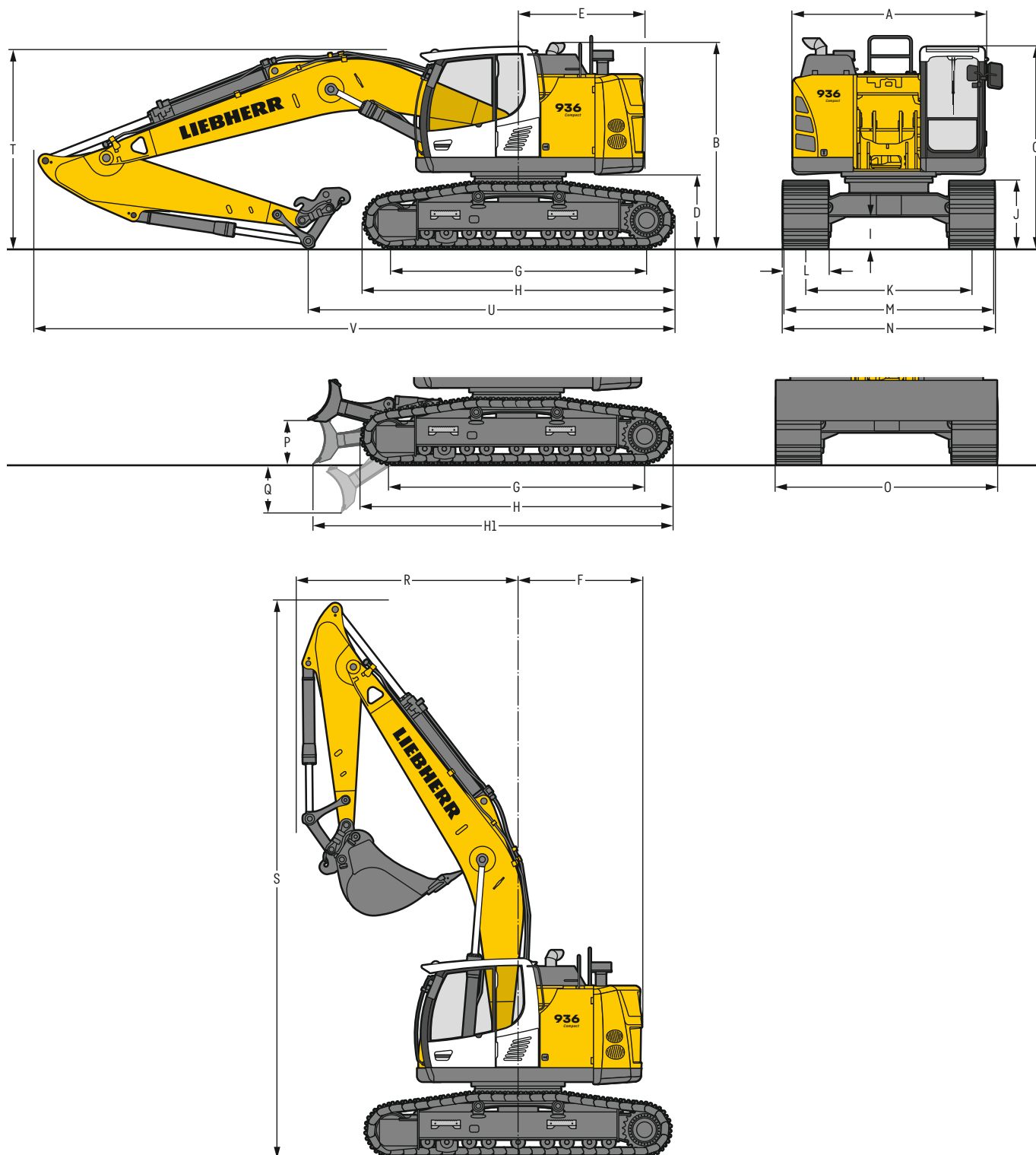
Carro

Versioni	
NLC	Carreggiata 2.390 mm
SLC	Carreggiata 2.590 mm
LC	Carreggiata 2.740 mm
Motore	Motore idraulico Liebherr a piatto inclinato con valvole del freno ad azione bilaterale
Riduttore	Riduttore planetario compatto Liebherr
Velocità massima di traslazione	2,6 km/h standard 4,2 km/h veloce
Forza di trazione alla catena	325 kN
Cingoli	D7, senza manutenzione
Rulli di rotolamento / Rulli portanti	9 / 2
Catenarie	A tenuta, lubrificate
Pattini	A 3 nervature
Freno di stazionamento	A dischi multipli a bagno d'olio (ad azione negativa)
Valvole del freno	Integrate nel motore idraulico
Occhio	Integrati

Attrezzatura

Cilindri idraulici	Cilindri Liebherr dotati di un sistema speciale di guarnizioni con guide
Snodi	A tenuta stagna e con poca manutenzione
Lubrificazione	Impianto di lubrificazione centralizzata Liebherr

Dimensioni



		NLC				SLC				LC			
		mm				mm				mm			
A	Larghezza torretta	3.000**				3.000**				3.000**			
B	Altezza torretta	3.200				3.200				3.200			
C	Altezza cabina	3.155				3.155				3.155			
D	Altezza libera da terra del contrappeso	1.160				1.160				1.160			
E	Lunghezza posteriore	1.975				1.975				1.975			
F	Raggio di rotazione posteriore	1.975				1.975				1.975			
G	Interasse	3.990				3.990				3.990			
H	Lunghezza del carro	4.845				4.845				4.845			
H1	Lunghezza del carro con lama	-				5.600				-			
I	Altezza libera da terra del carro	500				500				500			
J	Altezza catena	1.055				1.055				1.055			
K	Carreggiata	2.390				2.390				2.740			
L	Larghezza pattini	600	700	800	900	600	700	800	900	600	700	800	900
M	Larghezza su catene	2.990	3.090	3.190	3.290	2.990	3.190	3.290	3.490	3.340	3.440	3.540	3.640
N	Larghezza sui gradini	2.990	2.990	3.190*	3.190*	2.990	3.190	3.190	3.390*	3.340	3.340	3.540*	3.540*
O	Larghezza lama					3.000							
P	Altezza max. lama					705							
Q	Profondità max. lama					755							

* larghezza con scalino rimovibile

** senza dispositivo di arresto porta e distanziatore

		Lunghezza del bilanciere m				Braccio monolitico 6,20 m con attacco rapido mm				Posizionatore idraulico 6,40 m con attacco rapido mm			
R	Raggio di rotazione anteriore	2,50				3.500				2.850			
		3,20				3.500				2.900			
		3,70				3.500				2.900			
S	Altezza con braccio sollevato					8.800				9.400			
		2,50				2.950				2.950			
		3,20				3.100				3.050			
T	Altezza del braccio	3,70				3.150				3.200			
		2,50				6.300				6.600			
		3,20				5.700				6.050			
U	Lunghezza sul terreno	3,70				5.300				5.650			
						10.000 / 10.800*				10.150 / 10.950*			
						1,45 m ⁵				1,45 m ⁵			

* con lama

Dimensioni di trasporto

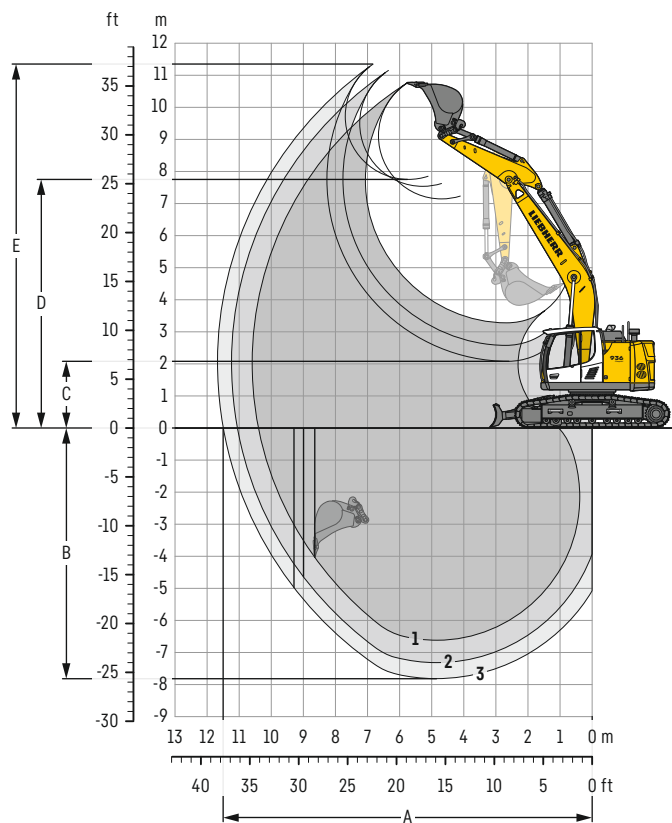
parti staccabili smontate

	Carro	Braccio monolitico 6,20 m				Posizionatore idraulico 6,40 m			
		mm				mm			
Larghezza pattini		600	700	800	900	600	700	800	900
Larghezza di trasporto	NLC	3.000	3.090	3.190	3.290	3.000	3.090	3.190	3.290
	NLC con lama	3.000	-	-	-	3.000	-	-	-
	SLC	3.190	3.290	3.390	3.490	3.190	3.290	3.390	3.490
	LC	3.340	3.440	3.540	3.640	3.340	3.440	3.540	3.640
	LC con lama	3.340	-	-	-	3.340	-	-	-

	Carro	NLC	NLC con lama	SLC	LC	LC con lama	NLC	NLC con lama	SLC	LC	LC con lama
		mm	mm	mm	mm	mm	mm	mm	mm	mm	mm
Lunghezza di trasporto		10.000	10.800	10.000	10.000	10.800	10.150	10.950	10.150	10.150	10.950
Altezza di trasporto		3.200					3.200				

Attrezzatura con benna rovescia

con braccio monolitico di 6,20 m



Diagrammi di scavo

con attacco rapido		1	2	3
Lunghezza del bilanciante	m	2,50	3,20	3,70
A Max. sbraccio a livello del terreno	m	10,40	11,06	11,50
B Max. profondità di scavo	m	6,62	7,31	7,81
C Min. altezza di lavoro	m	3,28	2,58	2,08
D Max. altezza di lavoro	m	7,15	7,54	7,76
E Max. altezza di scavo	m	10,76	11,15	11,35

Forze

senza attacco rapido		1	2	3
Max. forza di penetrazione (ISO 6015)	kN	168	142	128
Max. forza di strappo (ISO 6015)	kN	204	204	204
Max. forza di penetrazione (SAE J1179)	kN	160	136	123
Max. forza di strappo (SAE J1179)	kN	178	178	178

Peso operativo e pressione sul terreno

Il peso operativo include la macchina base con contrappeso di 8,0 t, braccio monolitico di 6,20 m, bilanciante di 3,20 m, attacco rapido SWA 66 e benna da 1,45 m³ (1.130 kg).

Carro		NLC			
Larghezza dei pattini	mm	600	700	800	900
Peso	kg	33.800	34.150	34.500	34.850
Pressione sul terreno	kg/cm ²	0,66	0,57	0,50	0,45

Carro		NLC con lama			
Larghezza dei pattini	mm	600	700	800	900
Peso	kg	36.150	36.500	36.850	37.200
Pressione sul terreno	kg/cm ²	0,70	0,61	0,54	0,48

Carro		SLC			
Larghezza dei pattini	mm	600	700	800	900
Peso	kg	33.900	34.250	34.600	34.950
Pressione sul terreno	kg/cm ²	0,66	0,57	0,50	0,45

Carro		LC			
Larghezza dei pattini	mm	600	700	800	900
Peso	kg	34.000	34.350	34.700	35.050
Pressione sul terreno	kg/cm ²	0,66	0,57	0,50	0,45

Carro		LC con lama			
Larghezza dei pattini	mm	600	700	800	900
Peso	kg	36.400	36.750	37.100	37.450
Pressione sul terreno	kg/cm ²	0,70	0,61	0,54	0,48

Benna rovescia Sicurezza riguardo alla stabilità (75% del carico di ribaltamento statico calcolato secondo ISO 10567*)

Larghezza di taglio	Capacità ISO 7451	Peso ³⁾	Peso ⁴⁾	Carro NLC (con pattini di 600 mm)		Carro NLC con lama (con pattini di 600 mm)				Carro SLC (con pattini di 600 mm)				Carro LC (con pattini di 600 mm)				Carro LC con lama (con pattini di 600 mm)						
				Lunghezza del bilanciere (m)		Lunghezza del bilanciere (m)				Lunghezza del bilanciere (m)				Lunghezza del bilanciere (m)				Lunghezza del bilanciere (m)						
				senza		con		senza		con		senza		con		senza		con		senza		con		
				attacco rapido	attacco rapido	attacco rapido	attacco rapido	attacco rapido	attacco rapido	attacco rapido	attacco rapido	attacco rapido	attacco rapido	attacco rapido	attacco rapido	attacco rapido	attacco rapido	attacco rapido	attacco rapido	attacco rapido	attacco rapido	attacco rapido		
mm	m ³	kg	kg	2,50	3,20	3,70	2,50	3,20	3,70	2,50	3,20	3,70	2,50	3,20	3,70	2,50	3,20	3,70	2,50	3,20	3,70			
650	0,55	810	820	▲	▲	▲	▲	▲	▲	▲	▲	▲	▲	▲	▲	▲	▲	▲	▲	▲	▲	▲	▲	▲
1.050	1,00	870	930	▲	▲	▲	▲	▲	▲	▲	▲	▲	▲	▲	▲	▲	▲	▲	▲	▲	▲	▲	▲	▲
1.250	1,25	1.000	1.050	▲	▲	■	▲	▲	▲	▲	▲	▲	▲	▲	▲	▲	▲	▲	▲	▲	▲	▲	▲	▲
1.400	1,45	1.070	1.130	▲	■	▲	▲	▲	▲	▲	▲	■	▲	▲	▲	▲	▲	▲	▲	▲	▲	▲	▲	▲
1.550	1,60	1.110	1.170	■	▲	▲	■	▲	▲	▲	■	▲	▲	▲	■	▲	▲	▲	▲	▲	▲	▲	▲	■
1.650	1,75	1.160	1.220	▲	▲	▲	■	▲	▲	▲	▲	▲	■	▲	▲	▲	▲	▲	▲	▲	▲	▲	▲	■
1.550	1,85	1.170	1.230	▲	▲	▲	■	▲	▲	▲	▲	▲	▲	▲	▲	■	▲	▲	▲	▲	▲	▲	▲	▲
1.650	2,00	1.210	1.270	■	▲	-	▲	▲	▲	■	▲	-	▲	▲	▲	■	▲	▲	▲	▲	▲	▲	▲	■
1.750	2,15	1.260	1.320	▲	-	-	▲	▲	-	▲	▲	-	■	▲	▲	▲	▲	▲	■	▲	▲	▲	▲	▲
650	0,55	940	960	▲	▲	▲	▲	▲	▲	▲	▲	▲	▲	▲	▲	▲	▲	▲	▲	▲	▲	▲	▲	▲
1.050	1,00	1.000	1.050	▲	▲	▲	▲	▲	▲	▲	▲	▲	▲	▲	▲	▲	▲	▲	▲	▲	▲	▲	▲	▲
1.250	1,25	1.140	1.200	▲	▲	■	▲	▲	▲	▲	▲	■	▲	▲	▲	▲	▲	▲	▲	▲	▲	▲	▲	▲
1.400	1,45	1.230	1.290	▲	▲	■	▲	▲	▲	▲	▲	■	▲	▲	■	▲	▲	■	▲	▲	■	▲	▲	▲
1.550	1,60	1.290	1.350	■	■	▲	▲	▲	▲	▲	▲	■	▲	▲	▲	▲	■	▲	▲	▲	■	▲	▲	■
1.650	1,75	1.350	1.410	▲	▲	▲	■	▲	▲	▲	▲	▲	■	▲	▲	▲	▲	▲	▲	▲	▲	▲	▲	■
1.550	1,85	1.340	1.400	■	▲	-	▲	▲	▲	▲	▲	▲	■	▲	▲	▲	▲	▲	■	▲	▲	▲	▲	■
1.650	2,00	1.400	1.460	▲	▲	-	▲	▲	▲	■	▲	▲	▲	▲	▲	■	▲	▲	▲	▲	▲	▲	▲	▲
1.750	2,15	1.450	1.510	▲	-	-	▲	▲	-	▲	▲	-	■	▲	▲	▲	▲	-	■	▲	▲	▲	▲	▲

* Valori con sbraccio massimo, a 360°, secondo norma ISO 10567

¹⁾ Benna standard con denti Z 50

²⁾ Benna HD con denti Z 50

³⁾ Benna per montaggio diretto

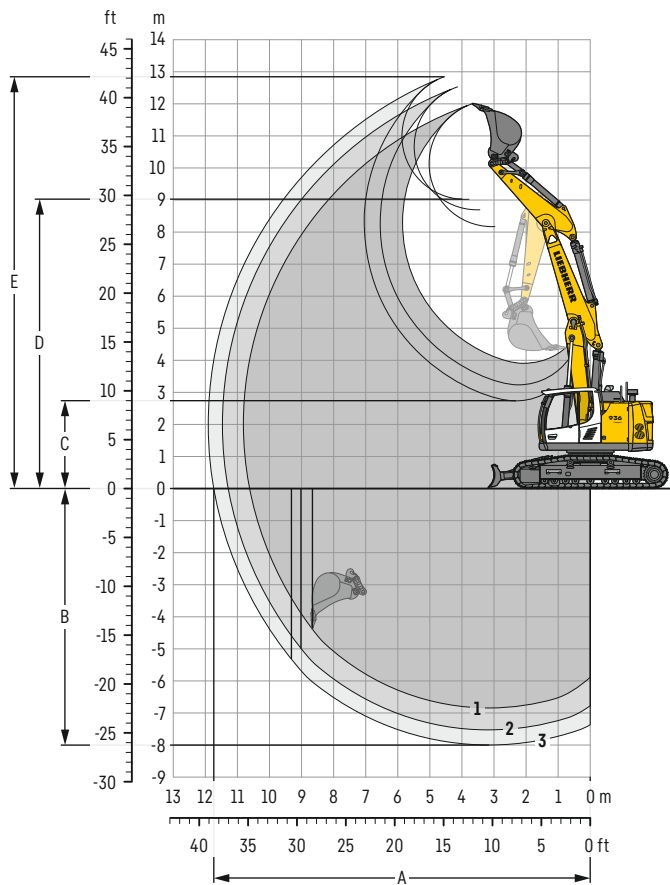
⁴⁾ Benna per montaggio su attacco rapido

Ulteriori benne disponibili su richiesta

Peso materiale max. ▲ = ≤ 2,0 t/m³, ■ = ≤ 1,8 t/m³, ▲ = ≤ 1,65 t/m³, ■ = ≤ 1,5 t/m³, ▲ = ≤ 1,2 t/m³, - = non autorizzato

Attrezzatura con benna rovescia

con posizionatore idraulico di 6,40 m



Diagrammi di scavo

con attacco rapido		1	2	3
Lunghezza del bilanciante	m	2,50	3,20	3,70
A Max. sbraccio a livello del terreno	m	10,62	11,29	11,74
B Max. profondità di scavo	m	6,84	7,52	8,00
C Min. altezza di lavoro	m	3,91	3,23	2,74
D Max. altezza di lavoro	m	8,17	8,70	9,02
E Max. altezza di scavo	m	12,00	12,53	12,84

Forze

senza attacco rapido		1	2	3
Max. forza di penetrazione (ISO 6015)	kN	168	142	128
Max. forza di strappo (ISO 6015)	kN	204	204	204
Max. forza di penetrazione (SAE J1179)	kN	160	136	123
Max. forza di strappo (SAE J1179)	kN	178	178	178

Peso operativo e pressione sul terreno

Il peso operativo include la macchina base con contrappeso di 8,0 t, posizionatore idraulico di 6,40 m, bilanciante di 3,20 m, attacco rapido SWA 66 e benna da 1,45 m³ (1.130 kg).

Carro		NLC			
Larghezza dei pattini	mm	600	700	800	900
Peso	kg	34.600	34.950	35.300	35.650
Pressione sul terreno	kg/cm ²	0,67	0,58	0,52	0,46

Carro		NLC con lama			
Larghezza dei pattini	mm	600	700	800	900
Peso	kg	36.950	37.300	37.650	38.000
Pressione sul terreno	kg/cm ²	0,72	0,62	0,55	0,49

Carro		SLC			
Larghezza dei pattini	mm	600	700	800	900
Peso	kg	34.700	35.050	35.400	35.750
Pressione sul terreno	kg/cm ²	0,67	0,58	0,52	0,46

Carro		LC			
Larghezza dei pattini	mm	600	700	800	900
Peso	kg	34.800	35.150	35.500	35.850
Pressione sul terreno	kg/cm ²	0,67	0,58	0,52	0,46

Carro		LC con lama			
Larghezza dei pattini	mm	600	700	800	900
Peso	kg	37.200	37.550	37.900	38.250
Pressione sul terreno	kg/cm ²	0,72	0,62	0,55	0,49

Benna rovescia Sicurezza riguardo alla stabilità (75% del carico di ribaltamento statico calcolato secondo ISO 10567*)

STD ¹⁾	Larghezza di taglio mm	Capacità ISO 7451 m ³	Peso ³⁾ kg	Peso ⁴⁾ kg	Carro NLC (con pattini di 600 mm)		Carro NLC con lama (con pattini di 600 mm)				Carro SLC (con pattini di 600 mm)				Carro LC (con pattini di 600 mm)				Carro LC con lama (con pattini di 600 mm)						
					Lunghezza del bilanciere (m)		Lunghezza del bilanciere (m)		Lunghezza del bilanciere (m)		Lunghezza del bilanciere (m)		Lunghezza del bilanciere (m)		Lunghezza del bilanciere (m)		Lunghezza del bilanciere (m)								
					senza		con		senza		con		senza		con		senza		con		senza		con		
					attacco rapido		attacco rapido		attacco rapido		attacco rapido		attacco rapido		attacco rapido		attacco rapido		attacco rapido		attacco rapido		attacco rapido		
	2,50	3,20	3,70	2,50	3,20	3,70	2,50	3,20	3,70	2,50	3,20	3,70	2,50	3,20	3,70	2,50	3,20	3,70	2,50	3,20	3,70	2,50	3,20	3,70	
650	0,55	810	820	▲	▲	▲	▲	▲	▲	▲	▲	▲	▲	▲	▲	▲	▲	▲	▲	▲	▲	▲	▲	▲	▲
1.050	1,00	870	930	▲	▲	▲	▲	▲	▲	▲	▲	▲	▲	▲	▲	▲	▲	▲	▲	▲	▲	▲	▲	▲	▲
1.250	1,25	1.000	1.050	▲	■	▲	▲	▲	■	▲	▲	▲	▲	▲	■	▲	▲	▲	▲	▲	▲	▲	▲	▲	▲
1.400	1,45	1.070	1.130	■	▲	▲	■	▲	▲	▲	■	▲	▲	▲	■	▲	▲	▲	▲	▲	▲	▲	▲	▲	■
1.550	1,60	1.110	1.170	▲	■	▲	■	▲	▲	■	▲	▲	■	▲	▲	▲	■	▲	▲	▲	▲	■	▲	▲	▲
1.650	1,75	1.160	1.220	■	▲	▲	▲	▲	▲	■	▲	▲	▲	▲	▲	▲	▲	▲	▲	▲	▲	▲	▲	▲	▲
1.550	1,85	1.170	1.230	■	▲	-	▲	-	-	▲	▲	▲	■	▲	▲	-	▲	▲	▲	▲	▲	▲	▲	▲	■
1.650	2,00	1.210	1.270	▲	-	-	▲	-	-	■	▲	▲	▲	▲	▲	-	▲	▲	▲	▲	▲	▲	▲	▲	▲
1.750	2,15	1.260	1.320	▲	-	-	-	-	-	▲	▲	▲	▲	▲	▲	-	▲	▲	▲	▲	▲	▲	▲	▲	▲
650	0,55	940	960	▲	▲	▲	▲	▲	▲	▲	▲	▲	▲	▲	▲	▲	▲	▲	▲	▲	▲	▲	▲	▲	▲
1.050	1,00	1.000	1.050	▲	▲	▲	▲	▲	▲	▲	▲	▲	▲	▲	▲	▲	▲	▲	▲	▲	▲	▲	▲	▲	▲
1.250	1,25	1.140	1.200	▲	■	▲	▲	▲	▲	▲	▲	■	▲	▲	▲	▲	▲	▲	▲	▲	▲	▲	▲	▲	▲
1.400	1,45	1.230	1.290	■	▲	▲	▲	▲	▲	▲	■	▲	▲	▲	▲	▲	▲	▲	▲	▲	▲	▲	▲	▲	■
1.550	1,60	1.290	1.350	▲	▲	▲	■	▲	▲	■	▲	▲	▲	▲	▲	▲	▲	▲	▲	▲	▲	▲	▲	▲	▲
1.650	1,75	1.350	1.410	■	▲	-	▲	-	-	▲	▲	▲	■	▲	▲	-	▲	▲	▲	▲	▲	▲	▲	▲	■
1.550	1,85	1.340	1.400	▲	▲	-	▲	-	-	■	▲	▲	▲	▲	▲	-	▲	▲	▲	▲	▲	▲	▲	▲	▲
1.650	2,00	1.400	1.460	▲	-	-	▲	-	-	▲	▲	▲	▲	▲	▲	-	▲	▲	▲	▲	▲	▲	▲	▲	▲
1.750	2,15	1.450	1.510	▲	-	-	-	-	-	▲	▲	▲	▲	▲	▲	-	▲	▲	▲	▲	▲	▲	▲	▲	▲

* Valori con sbraccio massimo, a 360°, secondo norma ISO 10567

¹⁾ Benna standard con denti Z 50

²⁾ Benna HD con denti Z 50

³⁾ Benna per montaggio diretto

⁴⁾ Benna per montaggio su attacco rapido

Ulteriori benne disponibili su richiesta

Peso materiale max. ▲ = ≤ 2,0 t/m³, ■ = ≤ 1,8 t/m³, ▲ = ≤ 1,65 t/m³, ■ = ≤ 1,5 t/m³, ▲ = ≤ 1,2 t/m³, - = non autorizzato

Bilanciere 3,70 m

Carro	3,0 m		4,5 m		6,0 m		7,5 m		9,0 m		m
	↙	↘	↙	↘	↙	↘	↙	↘	↙	↘	
9,0											6,6
7,5							5,0	6,5*			8,0
6,0					7,1	7,7*	4,9	7,5*			8,8
4,5			10,0*	10,0*	6,8	9,4*	4,7	8,2*	3,5	6,1	9,4
3,0			9,6	14,1*	6,3	10,6*	4,5	8,0	3,4	6,0	9,7
1,5			8,7	16,2*	5,8	10,8	4,3	7,7	3,2	5,8	9,7
0	6,1*	6,1*	8,3	16,8*	5,5	10,5	4,1	7,5	3,1	5,7	9,5
-1,5	10,1*	10,1*	8,1	16,1*	5,4	10,3	4,0	7,4	3,1	5,7	9,0
-3,0	15,4*	15,4*	8,2	14,3*	5,4	10,3	4,0	7,4	3,5	6,5	8,3
-4,5	14,5*	14,5*	8,4	11,3*	5,5	8,6*			4,5	6,5*	7,1
9,0									5,8*	5,8*	6,6
7,5							5,4	6,5*			8,0
6,0					7,6	7,7*	5,3	7,5*			8,8
4,5			10,0*	10,0*	7,3	9,4*	5,1	8,2*	3,8	6,2	9,4
3,0			10,3	14,1*	6,8	10,6*	4,9	8,0	3,7	6,0	9,7
1,5			9,4	16,2*	6,3	10,9	4,6	7,7	3,5	5,9	9,7
0	6,1*	6,1*	9,0	16,8*	6,0	10,6	4,4	7,5	3,4	5,8	9,5
-1,5	10,1*	10,1*	8,8	16,1*	5,9	10,4	4,3	7,4	3,4	5,7	9,0
-3,0	15,4*	15,4*	8,9	14,3*	5,9	10,4	4,4	7,4	3,9	6,5	8,3
-4,5	14,5*	14,5*	9,1	11,3*	6,0	8,6*			4,8	6,5*	7,1
9,0									5,8*	5,8*	6,6
7,5							5,6	6,5*			8,0
6,0					7,7*	7,7*	5,5	7,5*			8,8
4,5			10,0*	10,0*	7,6	9,4*	5,3	8,2*	4,0	6,6*	9,4
3,0			10,9	14,1*	7,1	10,6*	5,1	8,8*	3,8	7,7*	9,7
1,5			10,0	16,2*	6,7	11,7*	4,9	9,4*	3,7	7,9*	9,7
0	6,1*	6,1*	9,5	16,8*	6,3	12,3*	4,7	9,6*	3,6	7,8*	9,5
-1,5	10,1*	10,1*	9,3	16,1*	6,2	12,0*	4,6	9,4*	3,6	7,3*	9,0
-3,0	15,4*	15,4*	9,4	14,3*	6,2	10,9*	4,6	8,4*	4,1	7,1*	8,3
-4,5	14,5*	14,5*	9,6	11,3*	6,3	8,6*			5,1	6,5*	7,1
9,0									5,8*	5,8*	6,6
7,5							5,5	6,5*			8,0
6,0					7,7*	7,7*	5,4	7,5*			8,8
4,5			10,0*	10,0*	7,4	9,4*	5,2	8,2*	3,8	6,1	9,4
3,0			10,7	14,1*	7,0	10,6*	5,0	8,0	3,7	6,0	9,7
1,5			9,8	16,2*	6,5	10,9	4,7	7,7	3,6	5,9	9,7
0	6,1*	6,1*	9,3	16,8*	6,2	10,5	4,5	7,5	3,5	5,7	9,5
-1,5	10,1*	10,1*	9,1	16,1*	6,0	10,3	4,4	7,4	3,5	5,7	9,0
-3,0	15,4*	15,4*	9,2	14,3*	6,0	10,3	4,4	7,4	3,9	6,5	8,3
-4,5	14,5*	14,5*	9,4	11,3*	6,2	8,6*			5,0	6,5*	7,1
9,0									5,8*	5,8*	6,6
7,5							5,8	6,5*			8,0
6,0					7,7*	7,7*	5,8	7,5*			8,8
4,5			10,0*	10,0*	8,0	9,4*	5,6	8,2*	4,1	6,1	9,4
3,0			11,6	14,1*	7,5	10,6*	5,3	8,0	4,0	6,0	9,7
1,5			10,6	16,2*	7,0	10,9	5,1	7,7	3,9	5,9	9,7
0	6,1*	6,1*	10,1	16,8*	6,7	10,5	4,9	7,5	3,8	5,8	9,5
-1,5	10,1*	10,1*	10,0	16,1*	6,5	10,4	4,8	7,4	3,8	5,7	9,0
-3,0	15,4*	15,4*	10,0	14,3*	6,5	10,4	4,8	7,4	4,2	6,5	8,3
-4,5	14,5*	14,5*	10,3	11,3*	6,7	8,6*			5,3	6,5*	7,1
9,0									5,8*	5,8*	6,6
7,5							6,3	6,5*			8,0
6,0					7,7*	7,7*	6,2	7,5*			8,8
4,5			10,0*	10,0*	8,5	9,4*	6,0	8,2*	4,5	6,2	9,4
3,0			12,5	14,1*	8,1	10,6*	5,8	8,0	4,4	6,0	9,7
1,5			11,5	16,2*	7,6	10,9	5,5	7,8	4,2	5,9	9,7
0	6,1*	6,1*	11,0	16,8*	7,3	10,6	5,3	7,6	4,1	5,8	9,5
-1,5	10,1*	10,1*	10,8	16,1*	7,1	10,4	5,2	7,4	4,1	5,8	9,0
-3,0	15,4*	15,4*	10,9	14,3*	7,1	10,4	5,2	7,5	4,6	6,5	8,3
-4,5	14,5*	14,5*	11,2	11,3*	7,3	8,6*			5,8	6,5*	7,1
9,0									5,8*	5,8*	6,6
7,5							6,5*	6,5*			8,0
6,0					7,7*	7,7*	6,4	7,5*			8,8
4,5			10,0*	10,0*	8,9	9,4*	6,3	8,2*	4,7	6,6*	9,4
3,0			13,0	14,1*	8,4	10,6*	6,0	8,8*	4,5	7,7*	9,7
1,5			12,1	16,2*	7,9	11,7*	5,7	9,4*	4,4	7,9*	9,7
0	6,1*	6,1*	11,5	16,8*	7,6	12,3*	5,6	9,6*	4,3	7,8*	9,5
-1,5	10,1*	10,1*	11,4	16,1*	7,4	12,0*	5,5	9,4*	4,3	7,3*	9,0
-3,0	15,4*	15,4*	11,4	14,3*	7,4	10,9*	5,5	8,4*	4,8	7,1*	8,3
-4,5	14,5*	14,5*	11,3*	11,3*	7,6	8,6*			6,1	6,5*	7,1

Altezza In posizione trasversale al carro In posizione longitudinale al carro Portata max. * Limitato dalla forza di sollevamento idraulica

I valori di portata all'estremità del bilanciere (senza benna) sono espressi in tonnellate (t) e sono indicati per una rotazione della torretta a 360°, su una superficie del terreno piana e di portanza uniforme. Gli altri valori sono indicati per la posizione longitudinale rispetto al carro. I valori sono calcolati in riferimento a pattini della larghezza di 600 mm. Conformemente alla norma ISO 10567 i valori corrispondono al 75% del carico di ribaltamento statico oppure all'87% della forza di sollevamento idraulica (caratterizzata da *). In caso di smontaggio del cilindro della benna e del leverismo ribaltamento benna, il carico deve essere aumentato di ulteriori 410 kg. La portata della macchina è limitata dalla stabilità o dalla capacità di sollevamento dei dispositivi idraulici.

Conformemente alla norma armonizzata EU 474-5, per i lavori di sollevamento dei carichi, gli escavatori idraulici devono essere dotati di dispositivi contro la rottura delle tubazioni sui cilindri di sollevamento del braccio e sui cilindri di bilanciere, di un dispositivo di segnalazione di sovraccarico e di un diagramma dei carichi.

Determinare il carico massimo attraverso il diagramma di carico all'interno della cabina o nella tabella dei carichi inserita nel manuale di istruzioni fornito con la macchina.

Capacità di sollevamento

con posizionatore idraulico di 6,40 m, contrappeso di 8,0 t e pattini di 600 mm

Bilanciere 2,50 m

Carro	3,0 m		4,5 m		6,0 m		7,5 m		9,0 m		Portata max.
	↙	↘	↙	↘	↙	↘	↙	↘	↙	↘	
10,5											8,6 9,6*
9,0											5,5 8,5*
7,5											4,3 7,6
6,0	12,8*	12,8*			7,3 11,0*		4,8 8,4				3,7 6,6
4,5	20,1*	21,4*	11,0 15,8*		7,2 11,7		4,8 8,4				3,4 6,2
3,0	18,0*	18,0*	10,3 16,9*		6,7 11,5		4,7 8,2				3,3 6,0
1,5	10,0*	10,0*	9,4 16,9*		6,3 11,4		4,5 8,0				3,4 6,2
0	16,5*	17,1*	8,8 17,0*		6,0 11,0		4,3 7,7				3,7 6,1*
-1,5	16,5*	25,2*	8,6 16,9*		5,8 10,8		4,1 7,6				4,4 4,5*
-3,0	16,7*	22,4*	8,7 15,5*		5,7 10,2*						5,7* 5,7*
-4,5	15,1*	15,1*	8,4* 8,4*								5,1
-6,0											

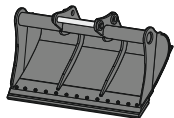
Bilanciere 3,20 m

Carro	3,0 m		4,5 m		6,0 m		7,5 m		9,0 m		Portata max.
	↙	↘	↙	↘	↙	↘	↙	↘	↙	↘	
10,5											9,0* 9,0*
9,0											6,5 7,0*
7,5											4,6 6,4*
6,0											3,7 6,1*
4,5	20,5 22,0*	22,0*	11,0 14,7*		7,2 11,3*		5,0 8,4				3,3 5,9
3,0	19,6 21,1*	21,1*	10,7 16,4*		6,9 11,4		4,8 8,3		3,4 6,0		3,0 5,5
1,5	17,0* 17,0*	17,0*	9,6 16,7*		6,4 11,3		4,6 8,1		3,2 5,9		2,9 5,4
0	16,6 17,4*	17,4*	8,9 16,7*		6,0 11,1		4,3 7,8		3,1 5,8		3,0 5,5
-1,5	16,3 22,2*	22,2*	8,5 16,9*		5,7 10,7		4,1 7,5				3,2 5,9*
-3,0	16,3 24,2*	24,2*	8,4 16,2*		5,6 10,6		4,0 7,3*				3,7 4,8*
-4,5	16,8 19,8*	19,8*	8,6 12,7*		5,6 7,0*						4,0* 4,0*
-6,0											

Attezza In posizione trasversale al carro In posizione longitudinale al carro Portata max. * Limitato dalla forza di sollevamento idraulica

I valori di portata all'estremità del bilanciere (senza benna) sono espressi in tonnellate (t) e sono indicati per una rotazione della torretta a 360°, su una superficie del terreno piana e di pendenza uniforme. Gli altri valori sono indicati per la posizione longitudinale rispetto al carro. I valori sono calcolati in riferimento a pattini della larghezza di 600 mm con una posizione ottimale dei cilindri di regolazione. Conformemente alla norma ISO 10567 i valori corrispondono al 75% del carico di ribaltamento statico oppure all'87% della forza di sollevamento idraulica (caratterizzata da *). In caso di smontaggio del cilindro della benna e del leverismo ribaltamento benna, il carico deve essere aumentato di ulteriori 410 kg. La portata della macchina è limitata dalla stabilità o dalla capacità di sollevamento dei dispositivi idraulici. Conformemente alla norma armonizzata EU 474-5 per i lavori di sollevamento dei carichi, gli escavatori idraulici devono essere dotati di dispositivi contro la rottura delle tubazioni sui cilindri di sollevamento del braccio e sui cilindri di bilanciere, di un dispositivo di segnalazione di sovraccarico e di un diagramma dei carichi. Determinare il carico massimo attraverso il diagramma di carico all'interno della cabina o nella tabella dei carichi inserita nel manuale di istruzioni fornito con la macchina.

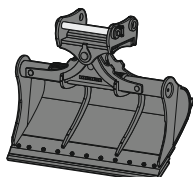
Utensili di lavoro



Benna pulizia fossi rigida

GRL 05, per montaggio su attacco rapido SWA 66

Larghezza	mm	2.000	2.400	2.400
Capacità	m ³	0,70	0,85	1,25
Peso	kg	546	635	685



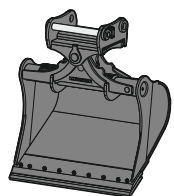
Benna pulizia fossi

GRL 100, orientabile 2 x 50°, per montaggio diretto

Larghezza	mm	2.000	2.000	2.200	2.400	2.400
Capacità	m ³	1,20	1,45	1,65	0,85	1,45
Peso	kg	1.520	1.600	1.680	1.475	1.620

GRL 100, orientabile 2 x 50°, per montaggio su attacco rapido SWA 66

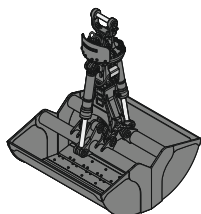
Larghezza	mm	2.000	2.000	2.200	2.400	2.400
Capacità	m ³	1,20	1,45	1,65	0,85	1,45
Peso	kg	1.520	1.600	1.680	1.475	1.620



Benna ruotabile

SL 100, orientabile 2 x 50°, per montaggio su attacco rapido SWA 66

Larghezza	mm	1.600	1.600	1.700	1.800
Capacità	m ³	1,45	1,75	1,85	1,60
Peso	kg	1.520	1.635	1.695	1.620
Versione HD				X	



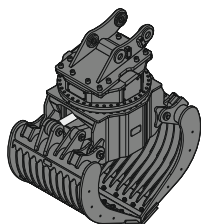
Benna a due valve

GMZ 30, valve di scavo, per montaggio su attacco rapido SWA 48

Larghezza	mm	600	800	1.000
Capacità	m ³	0,38	0,52	0,65
Peso	kg	1.025	1.110	1.190

GMZ 80, valve di scavo, per montaggio su attacco rapido SWA 66

Larghezza	mm	1.200	1.400
Capacità	m ³	1,40	1,60
Peso	kg	2.376	2.486



Pinza selezionatrice

SG 30, per montaggio diretto

		forate			a griglia			chiuse			pinza roccia
Larghezza	mm	1.000	1.200	1.400	1.000	1.200	1.400	1.000	1.200	1.400	1.020
Capacità	m ³	0,85	1,00	1,15	0,75	0,90	1,05	0,85	1,00	1,15	0,85
Peso	kg	1.700	1.570	1.850	1.775	1.885	1.990	1.730	1.810	1.890	1.765

SG 30, per montaggio su attacco rapido SWA 48

Larghezza	mm	1.000	1.200	1.400	1.000	1.200	1.400	1.000	1.200	1.400	1.020
Capacità	m ³	0,85	1,00	1,15	0,75	0,90	1,05	0,85	1,00	1,15	0,85
Peso	kg	1.700	1.570	1.850	1.775	1.885	1.990	1.730	1.810	1.890	1.765

SG 40, per montaggio su attacco rapido SWA 48 e SWA 66

Larghezza	mm	1.100	1.300	1.100	1.300
Capacità	m ³	1,30	1,60	1,10	1,40
Peso	kg	2.230	2.800	2.320	2.900

Dotazione di serie

Carro

Occhielli per sollevamento
Rulli cingolati e portanti, sigillati e lubrificati a vita
Ruota motrice a doppio settore dentato

Torretta

Blocco del freno automatico
Cofano motore con cilindro pneumatico a gas
Corrimani
Filtri accessibili da terra
Griglia di protezione sulla ventola del radiatore
Impianto di lubrificazione centralizzata automatico
Indicatore del livello dell'olio del cambio visibile dalla cabina
Indicatore del livello massimo del serbatoio di urea
Insonorizzazione
Interruttore, manuale, bloccabile
Livello dell'olio idraulico visibile da terra
Radiatori estraibili
Serbatoio del liquido tergisristalli
Serbatoio di urea con sportello bloccabile
Sportelli torretta chiudibile a chiave
Superfici anticivolo
Tappo del serbatoio carburante chiudibile

Impianto idraulico

Accumulatore di pressione per l'abbassamento controllato dell'attrezzatura a motore spento
Asta magnetica
Filtro con elemento filtrante ultrafine integrato
Punti di misura della pressione idraulica
Sistema Liebherr Positive Control a 2 circuiti indipendenti

Motore

Filtro ad aria con estrazione automatica delle polveri
Filtro a maglia fine del carburante
Intercooler
Pompa di rifornimento gasolio
Power Pack EU Livello V
Prefiltro del carburante e separatore dell'acqua
Regime al minimo / aumento della velocità automatico controllato tramite sensori nei joystick
Regolazione in continuo del regime motore
Sistema d'iniezione Common-Rail
Sistema di trattamento successivo gas di scarico - DOC + SCR Filter
Turbocompressore a geometria fissa

Cabina

Accendisigari
Alloggiamento filtri dell'aria in cabina accessibile da terra
Appendiabiti
Aria condizionata automatica, tri-zona, controllabile da display
Braccioli regolabili in lunghezza, altezza e inclinazione
Consolle laterale sinistra reclinabile
Consumo del livello di urea sul touchscreen
Contaore meccanico, visibile da terra
Controllo area posteriore con telecamera
Display a colori multifunzione da 7" con touchscreen
Finestrini sportello cabina scorrevoli
Finestrino laterale destro laminato
Illuminazione interna
Indicatore del consumo carburante sul display
LiDAT Plus (sistema di trasmissione dati Liebherr)*
Livello del carburante sul display
Livello dell'olio idraulico sul touchscreen
Livello dell'olio motore sul display
Livello urea sul touchscreen
Martello per finestrino di emergenza
Portabottiglia
Portaoggetti
Presa elettrica in cabina (12 V)
Presa elettrica in cabina (24 V)
Priorità di movimento per il rientro bilanciare, regolabile da display
Priorità di movimento tra rotazione e braccio, regolabile da display
Protezione contro gli spruzzi d'acqua sul parabrezza
Reti portaoggetti
Selettore della modalità di lavoro
Smorzamento visco-elastico
Specchietto retrovisore
Struttura di protezione integrata ROPS (ISO 12117-2)
Tappetino in gomma, fissato a terra e rimovibile
Tasto di scelta rapida sul joystick configurabile
Tendine parasole avvolgibili per parabrezza e tettuccio
Tergicristallo e lavavetri
Uscita di emergenza attraverso il lunotto posteriore
Vani di stiva
Vetri oscurati

Attrezzatura

Dispositivo di sicurezza contro la rottura dei tubi sui cilindri di sollevamento
Dispositivo di sicurezza contro la rottura dei tubi sul cilindro del bilanciare
Flange divise SAE su linee ad alta pressione
Punti di giunzione in acciaio fuso
Rigenerazione cilindri di sollevamento
Rigenerazione cilindro del bilanciare

* dopo un anno prolungabile opzionalmente

Dotazione standard / opzionale

Carro

Carro LC	+
Carro NLC	+
Carro SLC	+
Catenarie sigillate e ingrassate	●
Catenarie sigillate e ingrassate, rinforzate	+
Gradino	●
Gradino, versione larga	+
Guida-cingoli 1 pezzo	●
Guida-cingoli 3 pezzi	+
Guida-cingoli 4 pezzi	+
Lama di livellamento e di ancoraggio 3.000 mm	+
Lama di livellamento e di ancoraggio 3.350 mm	+
Pattini 3 nervature 600 mm	●
Pattini 3 nervature 700/800/900 mm	+
Pattini 3 nervature 600/700/800 mm rinforzati	+
Piastra inferiore e coperchio per la sezione centrale del sottocarro	●
Piastra inferiore e coperchio rinforzati per la sezione centrale del sottocarro	+
Vano portaoggetti nel carro	+
Verniciatura speciale	+

Torretta

Adesivi riflettenti di avvertimento	+
Azionamento ventola reversibile	+
Contrappeso standard da 8,0 t	●
Dotazione di utensili ampliata inclusa cassetta attrezzi	+
Fari lampeggianti sul carro, posteriori, LED, 2 pezzi	+
Fari torretta, posteriori, LED+, 2 pezzi	+D
Faro torretta, anteriore destro, LED, 1 pezzo, protezione inclusa	●D
Faro torretta, anteriore destro, LED+, 1 pezzo, protezione inclusa	+D
Faro torretta, anteriore sinistro, LED+, 1 pezzo, protezione inclusa	+D
Faro torretta, lato destro, LED+, 1 pezzo	+D
Illuminazione area del serbatoio	+D
Illuminazione per accesso cabina	+D
Pompa rifornimento gasolio	+
Prefiltro aria con separatore polvere ciclonico (Top Air)	+
Preriscaldamento carburante	+
Presa elettrica sulla torretta (24 V)	+
Protezione inferiore della torretta	+
Set utensili inclusa custodia	●
Sistema antifurto carburante	+
Skyview 360°	+
Verniciatura speciale	+

Impianto idraulico

Bypass del circuito ad alta pressione	+
Filtro in derivazione per olio idraulico	+
Olio idraulico Liebherr	●
Olio idraulico Liebherr biodegradabile	+
Olio idraulico Liebherr speciale per regioni calde o fredde	+
Sommatoria del flusso del circuito ad alta pressione	+

Motore

Arresto motore automatico dopo regime del minimo	+
Illuminazione comparto motore	+D
Timer per arresto ritardato motore	+

Cabina

Antifurto elettronico	+
Armadietto di pronto soccorso	+
Arresto di emergenza in cabina	+
Arrivo / partenza	+ ¹⁾
Avvisatore acustico di spostamento disinseribile	+
Avvisatore cintura di sicurezza	+
Barra di luci sulla cabina	+
Cintura di sicurezza a 2" con avvolgitore	●
Cintura di sicurezza a 3" con avvolgitore, arancione	+
Cintura di sicurezza a quattro punti	+
Circuito ad alta pressione commutabile su pedali o mini-joystick	+
Circuito ad alta pressione con Tool Control (20 possibilità di regolazione attrezzature da display)	+
Circuito a media pressione	+
Comandi di commutazione tra alta pressione e cilindro benna	+
Controllo della luminosità (fari a LED+)	+ ¹⁾
Dispositivo acustico di avviso sovraccarico	+
Estintore	+
Fari cabina, anteriori, LED, 2 pezzi	● ¹⁾
Fari cabina, anteriori, LED+, 2 pezzi	+ ¹⁾
Fari tetto cabina, anteriori, LED+, 2 pezzi	+ ¹⁾
Faro rotante sulla cabina, LED, 1 pezzo	+
Filtro per il flusso di ritorno per martello idraulico	+
Griglia di protezione anteriore FGPS	+
Griglia di protezione anteriore FGPS orientabile	+
Griglia di protezione integrale	+
Griglia di protezione sulla parte inferiore del parabrezza	+
Griglia di protezione superiore FOPS	+
Griglia di protezione superiore FOPS piatta	+
Illuminazione per l'accesso alla cabina	+ ¹⁾
Limitazione rientro bilanciere	+
Limitazione rientro braccio	+
Mini-joysticks proporzionali	+
Monitoraggio zona laterale destra con telecamera	●
Parabrezza in due pezzi laminato retrattile	●
Parabrezza monopezzo resistente agli urti	+
Poggiapiedi	+
Poggiapolsi rialzati per joystick	+
Portavivande refrigerato (12 V)	+
Predisposizione per sistema di assistenza alla guida	+
Predisposizione per tiltrotator	+
Predisposizione radio	●
Radio Comfort	+
Riscaldamento ausiliario programmabile	+
Sedile operatore Comfort	●
Sedile operatore Premium	+
Tendina parasole	+
Tendina parasole lunotto superiore	+
Tergicristallo inferiore parabrezza	+
Tergicristallo sul vetro del lunotto superiore	+
Verniciatura speciale	+
Vetri oscurati	+
Vetro sul tettuccio laminato	●
Vetro sul tettuccio resistente agli urti	+

Attrezzatura

Attacco del segnale elettrico per LIKUFIX	+
Attacco rapido SWA 48 idraulico	+
Attacco rapido SWA 48 meccanico	+
Attacco rapido SWA 66 idraulico	+
Attacco rapido SWA 66 meccanico	+
Bilanciere 2,50 m	+
Bilanciere 3,20 m	+
Bilanciere 3,70 m	+
Braccio monolitico 6,20 m	+
Braccio posizionario idraulico 6,40 m	+
Faro bilanciere, alla base, LED+, 1 pezzo	+ ¹⁾
Faro braccio, destro, LED, 1 pezzo	● ¹⁾
Faro braccio, destro, LED+, 1 pezzo	+ ¹⁾
Faro braccio, sinistro, LED+, 1 pezzo	+ ¹⁾
LIKUFIX per attacco rapido SWA 48 idraulico	+
LIKUFIX per attacco rapido SWA 66 idraulico	+
Limitazione di pressione cilindri del braccio	+
Linee idrauliche del polipo (cilindro benna non attivo)	+
Lubrificazione centralizzata estesa rinvio benna	+
Occhio di sollevamento sul bilanciere 16,0 t	+
Protezione fari braccio, destro	+
Protezione fari braccio, destro e sinistro	+
Protezione parte inferiore bilanciere	+
Protezione stelo del cilindro della benna	+
Protezione tubi di lubrificazione sul bilanciere	+
Tool Management	+
Tubazioni di ritorno delle perdite per gli accessori	+
Valvola per il mantenimento del carico sul cilindro della benna	+
Verniciatura speciale	+

● = Standard, + = Opzione

¹⁾ Dotazione non disponibile singolarmente, ma solo come pacchetti predefiniti
Elenco non esaustivo, contattateci per ulteriori informazioni.

Le attrezzature e gli accessori di altri fabbricanti non possono essere installati senza l'autorizzazione da parte di Liebherr.

Il gruppo Liebherr



Globale e indipendente: Con successo da oltre 70 anni

Liebherr è stata fondata nel 1949: con lo sviluppo della prima gru a torre mobile al mondo, Hans Liebherr ha posto le basi per un'azienda familiare di successo che oggi comprende oltre 140 società in tutti i continenti e impiega quasi 50.000 persone. Holding del gruppo imprenditoriale è la Liebherr-International AG di Bulle (Svizzera), i cui soci sono esclusivamente membri della famiglia Liebherr.

Leadership tecnologica e spirito pionieristico

Liebherr si considera un pioniere. Con questi presupposti, l'azienda ha rivestito un ruolo decisivo nel plasmare la storia della tecnologia in molti settori. Ancora oggi, i dipendenti di tutto il mondo condividono il coraggio del fondatore dell'azienda di esplorare strade ancora sconosciute. Tutti sono uniti dalla passione per la tecnologia e prodotti all'avanguardia, così come dalla determinazione a raggiungere l'eccellenza per i propri clienti.

Una gamma di prodotti estremamente diversificata

Liebherr è annoverata tra i maggiori costruttori di macchine operatrici al mondo, ma offre anche in molti altri settori prodotti e servizi di qualità elevata, rivolti alle esigenze dei clienti. La gamma di prodotti comprende i seguenti settori: macchine movimento terra, attrezzature per la movimentazione dei materiali, macchine per fondazioni, industria mineraria, gru mobili e cingolate, gru a torre, tecnologia del calcestruzzo, gru marittime, tecnologia aerospaziale e dei trasporti, tecnologia degli ingranaggi e sistemi di automazione, impianti di refrigerazione e congelamento, componenti e hotel.

Soluzioni su misura e massimo vantaggio per il cliente

Le soluzioni Liebherr sono caratterizzate dalla massima precisione, da un'eccellente realizzazione e da una durata eccezionale. Inoltre, la padronanza delle tecnologie chiave permette al Gruppo di offrire ai suoi clienti soluzioni su misura. Tuttavia, l'attenzione di Liebherr verso il cliente non si esaurisce con il prodotto, ma comprende anche una vasta gamma di servizi in grado di fare davvero la differenza.

www.liebherr.com

Liebherr-France SAS

2 avenue Joseph Rey, B.P. 90287 • 68005 Colmar Cedex, France • Phone +33 389 213030
info.lfr@liebherr.com • www.liebherr.com • www.facebook.com/LiebherrConstruction