
PR 776 Litronic

LIEBHERR

Planierraupe



Generation

8

Einsatzgewicht

71.800–73.189 kg

Standardschaufel

Semi-U-Schild 18,5m³

U-Schild 22,0m³

Motor

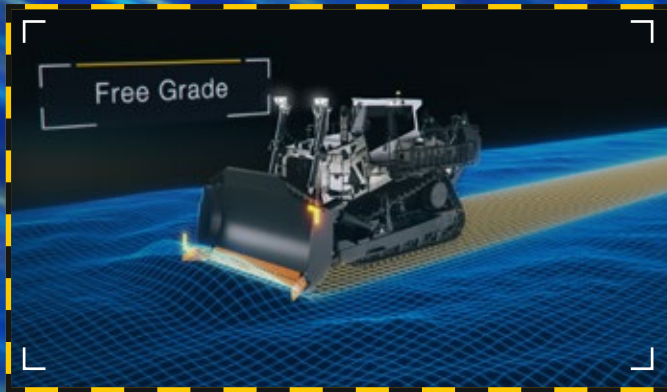
440 kW / 598 PS Vorwärts

565 kW / 768 PS Rückwärts

Tier 0

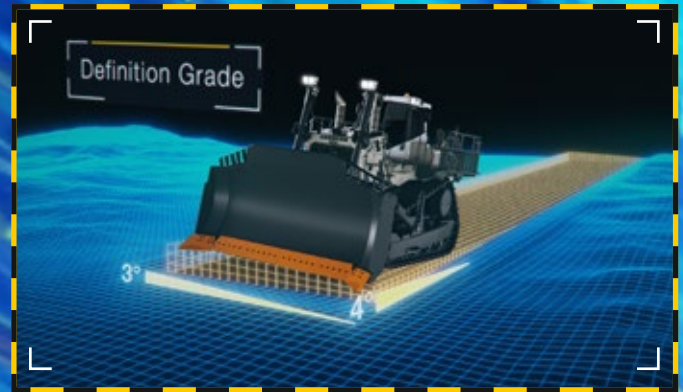
Stufe V / Tier 4 Final

Liebherr Operator Assistance Systems



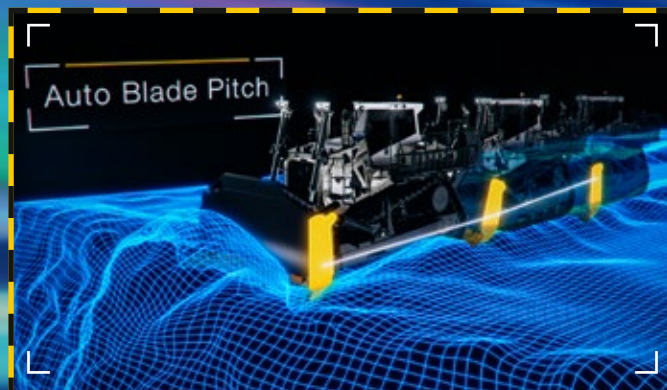
Lassen Sie Ihrer Kreativität freien lauf

Aktive Schildstabilisierung.
Für freies Gestalten.



Definieren Sie Ihren Standard

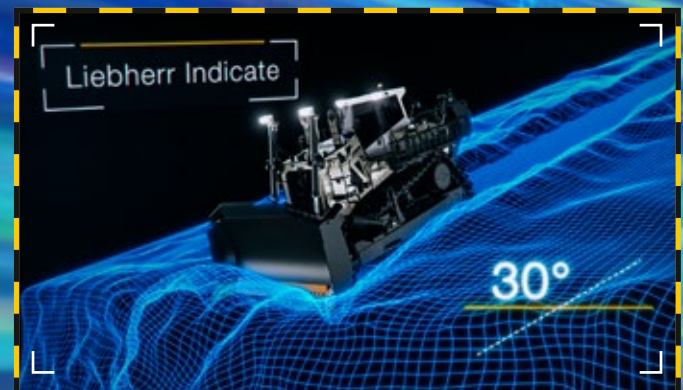
Aktive Schildpositionierung, Lageregelung und Anzeige.
Für Flächenmodellierung mit definierter Längs- und Querneigung.



Maximieren Sie Ihre Produktivität

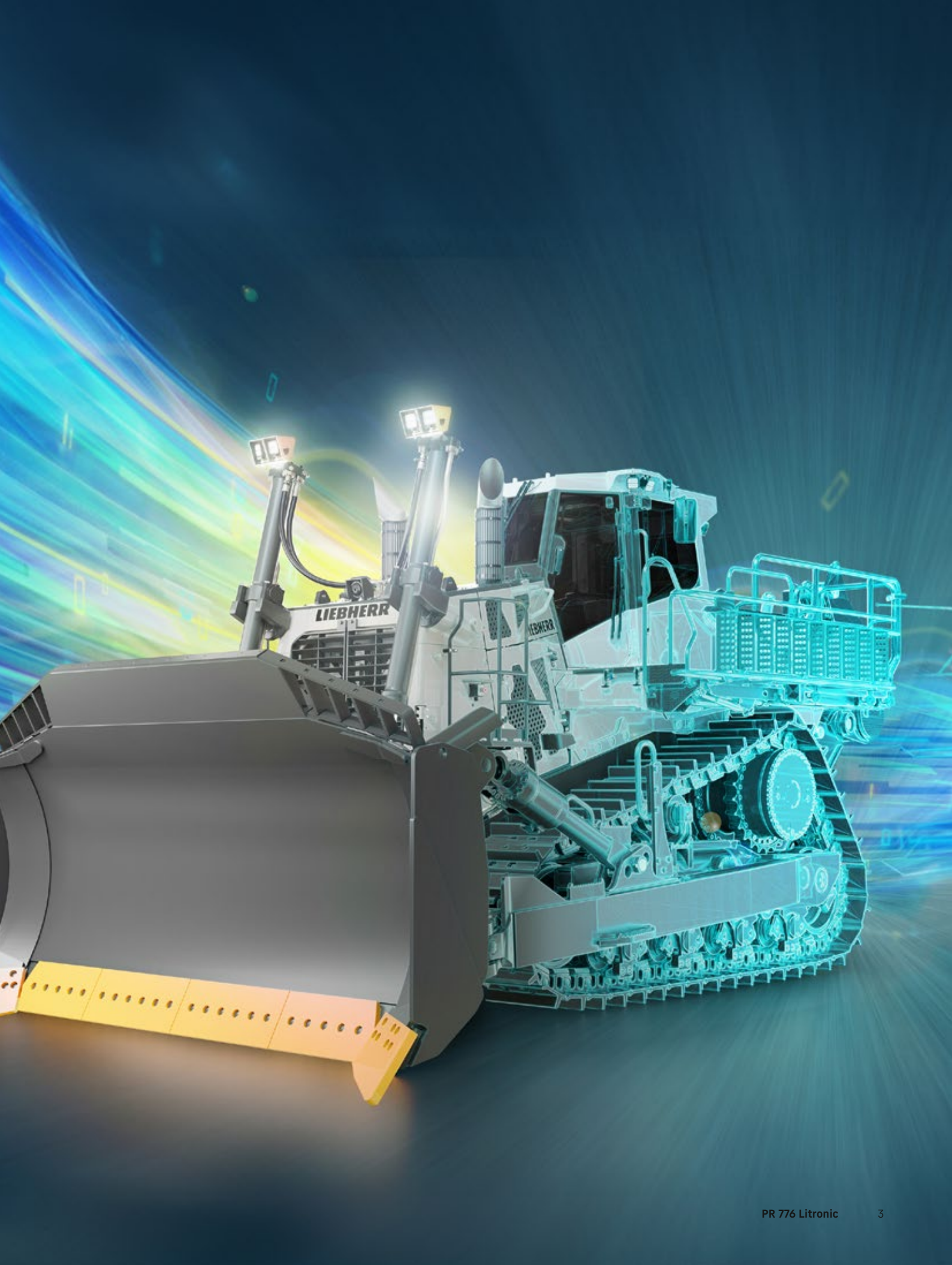
Die perfekte Schildposition auf Knopfdruck:

1. Perfektes Eindringen in das Material
2. Optimaler Materialtransport
3. Rasches Entleeren des Schildes



Alle Informationen sicher im Griff

Liebherr Indicate zeigt permanent die aktuelle Längs- und Querneigung der Maschine. Sie haben immer die volle Kontrolle. In kritischen Fahrsituationen warnt das System zuverlässig und Unfälle werden vermieden.





Leistungsfähigkeit

Herausragende Schub- und Reißleistung

Wirtschaftlichkeit

Kosteneffizienz serienmäßig

Zuverlässigkeit

Komponenten für höchste Leistung und Lebensdauer

Überblick **PR 776**



440 kW / 598 PS Vorwärts
565 kW / 768 PS Rückwärts



Semi-U-Schild 18,5 m³
U-Schild 22,0 m³



71.8–73.2 t

Hydrostatischer Fahrtrieb
mit elektronischer Steuerung



Service

Einfache Wartung und ein leistungsstarkes Servicenetz

Sicherheit

Höchste Sicherheit für Fahrer und Wartungsteam

Nachhaltigkeit

Bergbau mit Verantwortung

Leistungsfähigkeit



Herausragende Schub- und Reißleistung

Kraft und innovative Technologie sind wesentliche Markenzeichen der Planieraugen von Liebherr. Ob im schweren Reißensatz, beim Materialtransport oder beim Planieren: mit der PR 776 steht ein extrem leistungsstarkes Gerät für jeden Einsatz zur Verfügung.



Intelligente Motorsteuerung

- Der elektronisch modellierte Leistungs- und Drehmomentverlauf bietet hervorragendes Durchzugsvermögen und damit spürbare Dynamik
- Eine bedarfsgesteuerte Leistungserhöhung sorgt für genügend Kraftreserven
- Im steilen Gelände wird ausreichend Motorleistung zur Verfügung gestellt, um hohe Fahrgeschwindigkeiten und kurze Zykluszeiten zu erreichen





Hohe Produktionsleistung

Leistungsstarker Motor

Der Liebherr Dieselmotor ist für den harten Mining- und Gewinnungseinsatz konzipiert und bietet ausreichend Kraft in jeder Situation. Je nach Erfordernis stehen Betriebsarten für maximale Leistung oder besonders treibstoffsparendes Arbeiten zur Verfügung.

Intelligentes Antriebssystem

Der hydrostatische Fahrtrieb arbeitet stufenlos und stimmt dabei die Arbeitsgeschwindigkeit automatisch auf die erforderliche Zugkraft ab. Die Antriebskraft wird stets unterbrechungsfrei auf beide Ketten übertragen. Dadurch kann die Maschine exakt und kraftvoll gelenkt werden, der Kettenschlupf wird minimiert und der Fahrer kann sich voll auf seine Arbeit konzentrieren.

Überragende Manövrierfähigkeit

Beim Arbeiten auf schmalen Terrassen zeigt der hydrostatische Fahrtrieb eine weitere Stärke. Im Reißensatz kann der Heckaufreißer exakt positioniert und harte Gesteinsschichten kraftvoll gerissen werden.

Beste Traktion und geringste Vibrationen

Pendelnd gelagerte Leiträder und Laufrollen sorgen für eine sehr gute Traktion der Kette und reduzieren darüber hinaus deutlich die Vibrationen der Planierraupe.

Hervorragende Planiereigenschaften

Raupen aller Größenklassen müssen universell einsetzbar sein. Die Liebherr PR 776 überzeugt durch äußerst ruhigen Lauf, präzise Schildführung und perfekte Sicht auf den Schild. Sie bietet damit höchste Produktivität im schweren Schubetrieb, in der Vorbereitung von Plattformen für Miningbagger und bei der Erstellung und Instandhaltung von Fahrwegen.

Auto Blade Pitch

Rufen Sie die perfekte Schildposition auf Knopfdruck ab. Optimales Eindringverhalten am Beginn, perfekter Materialtransport und schnelle Schildentladung am Ende der Schubbahn.

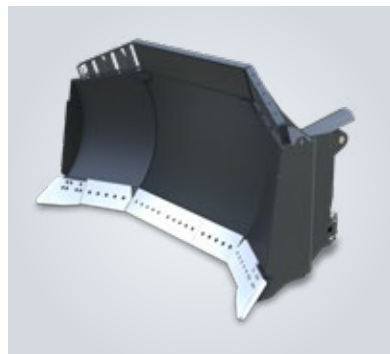
Die neue Assistenzfunktion Auto Blade Pitch erlaubt die Speicherung von 3 optimalen Schildpositionen: Perfektes Eindringverhalten am Beginn, effizienter Materialtransport und schnelles Entleeren am Ende der Schubbahn.

Sichtbarer Produktivitätsvorteil

Das optionale GNSS-Leitsystem visualisiert den Arbeitsfortschritt und das umliegende Gelände. Dadurch wird der Fahrer entlastet und die Produktivität der Maschine nochmals erhöht.

Liebherr Hydrostat

- Stufenlose Geschwindigkeitswahl
- Stetiger Kraftschluss – keine Zugkraftunterbrechung aufgrund von Schaltvorgängen!
- Permanente Kraftübertragung auf beide Laufwerke
- Höchste Zugkräfte mit automatischem Überlastungsschutz
- Verschleißfreies Antriebssystem mit automatisch aktivierter Parkbremse



Einsatzoptimierte Schildform

- Durch intensive Entwicklungsarbeit, begleitet von Messungen im Feld, wurden die Schilde betreffend Kubatur und Form perfekt auf das Grundgerät abgestimmt. Sie bieten beste Material-Rolleigenschaften bei bindigen Materialien sowie hohe Schildfüllungsgrade beim Schieben von schweren Gesteinssmassen

Wirtschaftlichkeit



Kosteneffizienz serienmäßig

Liebherr Raupen sind konsequent auf Wirtschaftlichkeit ausgelegt. Ein hoch-effizientes Antriebskonzept, lange Komponentenstandzeiten und geringer Wartungsaufwand halten die Betriebskosten niedrig – und steigern den Ertrag.



Komfortkabine

- Das große 9"-Display ist die Info- und Schaltzentrale für alle relevanten Betriebsdaten. Hier lässt sich unter anderem das Ansprechverhalten beim Fahren und Lenken präzise auf die persönlichen Bedürfnisse einstellen und abspeichern
- Zusatzfunktionen wie die automatische Drehzahlabsenkung oder die automatische Motorabstellung tragen zu einer weiteren Treibstoffeinsparung bei



Intelligentes Kühlsystem

- Elektronisch gesteuerte, saugende Lüfter regeln jeweils die Betriebstemperatur von Hydrauliköl und Motor. Die einzelnen Komponenten werden ständig im idealen Temperaturbereich gehalten. Dies schont die Bauteile und erhöht deren Lebensdauer. Die Kühlluft wird in sauberen Zonen angesaugt und damit die Verschmutzung reduziert
- Optional bietet Liebherr reversierbare Lüfter für die automatische Selbstreinigung der Kühler



Unschlagbar im Verbrauch

Modernste Motorentechnologie

Der hohe Wirkungsgrad des hydrostatischen Antriebes über den gesamten Geschwindigkeitsbereich minimiert den Kraftstoffverbrauch und sorgt für einen niedrigen CO₂ Ausstoß. Durch die Aktivierung des serienmäßigen ECO Modus kann die Effizienz noch weiter gesteigert werden.

Nachhaltigkeit serienmäßig

Der hocheffiziente Liebherr-Dieselmotor kann ohne Umbauten und ohne Einbußen in der Leistungsfähigkeit mit e-Fuels wie beispielsweise HVO betrieben werden.

Effizientes Kühlsystem

Hydrostatische Lüfter und Kühler mit großen Lamellenabständen garantieren bei staubintensiven Einsätzen optimale Kühlleistung. Durch bedarfsgesteuerte Drehzahlanpassung und strömungsoptimierte Lüfterblätter wird Kraftstoff gespart und Geräuschemissionen werden auf ein Minimum reduziert.

Immer informiert mit Liebherr Fleet Management

- Auswertungen zur Maschinenauslastung und Kraftstoffverbrauch sorgen für wirtschaftliches Maschinenmanagement
- Effektives Flottenmanagement durch Datenübertragung und Ortungssystem
- Überwachung von wichtigen Maschinenparametern

Rascher Komponententausch

Im Zuge der Entwicklung der PR 776 wurde stets darauf geachtet, dass alle wichtigen Komponenten einfach und rasch getauscht und dem Liebherr-Reman-Programm für eine Wiederaufbereitung zugeführt werden können. Zum Beispiel lassen sich die Liebherr-Fahrertriebe inklusiv deren Ölmotoren bei Bedarf einfach von der Seite demontieren. Ebenso bietet das klappbare Rahmenvorderteil besten Zugang zum „Power-Pack“ und erlaubt dadurch einen raschen Aus- und Einbau von Kühler und Liebherr-Dieselmotor.

Load Sensing Arbeitshydraulik

Das System stellt jeweils jene Energie zur Verfügung, welche von der Arbeitshydraulik tatsächlich benötigt wird. Wird die Ausrüstung nicht betätigt, wird Kraftstoff gespart.

Lange Serviceintervalle

Mit Liebherr-Hydraulikölen können Serviceintervalle von bis zu 6.000 Stunden, beim Einsatz von Liebherr Plus-Ölen bis zu 8.000 Stunden erreicht werden. Wartungszeiten werden deutlich reduziert und die Verfügbarkeit der Maschine erhöht. Liebherr-Öle reduzieren den Kraftstoffverbrauch durch geringe Laufwiderstände, bieten hochwertigen Korrosionsschutz und beste Verträglichkeit mit Hydraulikschläuchen sowie Dichtungen.

Zuverlässigkeit



PR 766 G8

Jederzeit einsatzbereit – Profis verlassen sich zu 100 % auf Ihr Equipment

Die Gewinnungsindustrie stellt höchste Anforderungen an Leistung und Zuverlässigkeit der Maschinen. Die Planierdraupe PR 776 Generation 8 erfüllt diese Bedingungen in idealer Weise: Dank speziell für harte Einsätze entwickelter Komponenten, ausgereifter Technologie und innovativer Detaillösungen bieten sie ein Höchstmaß an Verfügbarkeit.

Liebherr-Antriebsstrang

Robuste Motoren

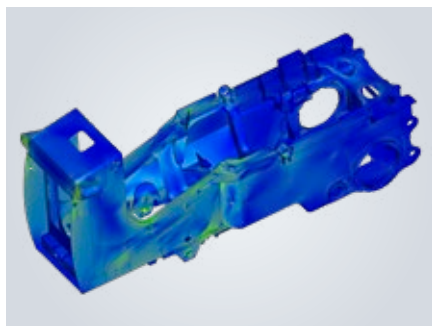
Dieselmotoren von Liebherr treiben seit Jahrzehnten Baumaschinen in aller Welt an. Entwickelt für härteste Einsatzbedingungen, gewährleisten sie durch robuste Bauweise und modernste Technologie höchste Betriebssicherheit und Lebensdauer.

Verschleißfreies Antriebskonzept

Der bewährte hydrostatische Liebherr-Fahrtrieb benötigt keine Komponenten wie Drehmomentwandler, Schaltgetriebe, Betriebsbremsen und Lenkkupplungen. Die hochwertigen Hydraulikpumpen und -motoren arbeiten praktisch verschleißfrei und besonders betriebssicher.

Groß dimensionierte Endantriebe mit automatischer Temperaturüberwachung

Die langlebigen Endantriebe sind extrem robust und für höchste Belastungen konzipiert. Die doppelte Getriebeabdichtung mit permanenter Temperaturüberwachung sichert einen zuverlässigen Betrieb.



Vom Bildschirm auf die Baustelle

- Optimierte Auslegung: Bauteile werden bereits in der Konstruktionsphase mit Hilfe modernster Entwicklungssoftware berechnet
- Umfangreiche Prüfstandläufe: diese bilden die nächste wichtige Phase im Entwicklungsprozess
- Langzeit-Praxistests: harte Testeinsätze stellen ein Höchstmaß an Maschinenverfügbarkeit sicher

Schlüsseltechnologien aus dem Hause Liebherr

- Liebherr besitzt jahrzehntelange Erfahrung in der Entwicklung, Konstruktion und Fertigung von Komponenten und bietet damit maximale Zuverlässigkeit
- Wichtige Schlüsselkomponenten wie Dieselmotoren, Verteilergetriebe, Hydraulikzylinder, Endantriebe und Elektronik sind aus eigener Fertigung, optimal aufeinander abgestimmt und stehen für höchste Qualität

Liebherr-Schmierstoffe und Betriebsflüssigkeiten

- Schmierstoffe sind heute als Konstruktionselement zu betrachten und damit ein wesentlicher Bestandteil jeder modernen Baumaschine
- Liebherr bietet ein umfangreiches Sortiment an hochwertigen Schmier- und Betriebsstoffen. Diese sind optimal auf die Maschinen abgestimmt und garantieren eine lange Lebensdauer aller Komponenten bei gleichzeitig geringstmöglichen Betriebskosten

Lösungen für den Dauereinsatz

Hauptrahmen in Kastenbauweise

Der Hauptrahmen ist in bewährter Kastenbauweise konstruiert. Daraus resultieren hohe Verwindungssteifigkeit und eine optimale Aufnahme der eingeleiteten Kräfte. Besonders hoch beanspruchte Bauteile sind in Stahlguss ausgeführt.

Optimierte Ausrüstungen

Liebherr-Schilde sind aus hochwertigen Stählen gefertigt und in Kastenbauweise ausgeführt. Die robuste Schildanbindung bietet höchste Steifigkeit und erlaubt eine präzise Schildführung. Alle Heckaufreißervarianten sind für den schweren Mining- und Gewinnungsbetrieb ausgelegt und verfügen über sehr hohe Eindringkräfte. Exponierte Zonen wie z. B. Bolzenverbindungen sind zusätzlich durch entsprechende Verschleißmaterialien geschützt.

Robuste Kühlerausführung

Für staubintensive Einsätze kommen zuverlässige und korrosionsbeständige Kühler mit bis zu 8 mm großen Lamellenabständen zum Einsatz. Diese bieten besten Schutz vor Verschmutzung und Umwelteinflüssen.

Optionen für den Kälteeinsatz

Für Tieftemperatureinsätze bietet Liebherr zahlreiche Adaptierungen ab Werk an, welche sich im Laufe der Jahre vielfach im praktischen Einsatz bewährt haben.

Service



Kostengünstige Wartung

Einfache tägliche Kontrollen

Alle Punkte, die der Fahrer bei den täglichen Routinechecks überprüft, sind leicht erreichbar auf einer Motorseite angeordnet. Die hydraulisch kippbare Kabine ermöglicht darüber hinaus einen einfachen Zugang zu den Komponenten. Servicearbeiten können rasch und effizient durchgeführt werden.

Lange Wartungsintervalle

Die Wartungsintervalle sind optimal auf die einzelnen Komponenten abgestimmt. In exponierten Bereichen kommen wartungsfreie Lager zum Einsatz. Besonders lange Wartungsintervalle von Motor- und Hydrauliköl senken die Kosten und erhöhen die Verfügbarkeit.

Optimale Planungssicherheit

Planbare Kosten

Liebherr-Planiertraupen verfügen über umfangreiche Standardgarantien auf Gesamtgerät und Antriebsstrang. Maßgeschneiderte Inspektions- und Serviceprogramme machen alle Wartungsmaßnahmen optimal planbar.

Remanufacturing

Das Liebherr-Reman-Programm bietet die kostengünstige Aufbereitung von Komponenten nach den strengen Qualitätsstandards des Originalherstellers. Verschiedene Aufbereitungsstufen stehen zur Auswahl: Tauschkomponente, Generalüberholung oder Reparatur. Damit erhält der Kunde über die gesamte Lebensdauer der Maschine stets die wirtschaftlich richtige Komponente.

Der Kunde steht im Fokus

Kompetente Beratung und Dienstleistung

Kompetente Beratung ist bei Liebherr selbstverständlich. Erfahrene Fachkräfte bieten Ihnen Entscheidungshilfen für Ihre spezifischen Anforderungen: einsatzorientierte Verkaufsberatung, Servicevereinbarungen, preiswerte Reparaturalternativen, Originalteilmanagement, sowie Ferndatenübertragung für Einsatzplanung und Flottenmanagement.

Beständiger Dialog mit den Anwendern

Wir nutzen Expertenwissen ebenso wie praktische Erfahrungen unserer Kunden, um Maschinen und Dienstleistungen konsequent zu optimieren – aus der Praxis für die Praxis.



Einfache Wartung und ein leistungsstarkes Service-Netz

Mit ihrem geringen Wartungsaufwand leisten Liebherr-Planiertrauben einen verlässlichen Beitrag zum wirtschaftlichen Erfolg. Das kompetente und dichte Liebherr-Service-Netz bedeutet für den Anwender rasche Unterstützung und kurze Wege.

Kippbare Kabine

Die serienmäßig kippbare Fahrerkabine ermöglicht einfachen und raschen Zugang zu allen Komponenten des Fahrtriebs und der Arbeitshydraulik. Inspektionen können ohne externe Hilfsmittel auch im Feld durchgeführt werden. Dies spart Zeit und erhöht die Verfügbarkeit.

Verlängerte Lebensdauer von Komponenten und Betriebsmitteln

Liebherr arbeitet ständig daran, die Lebensdauer der Komponenten zu verlängern. Durch das Austauschkomponentenprogramm, Schmierungssysteme und die Verstärkung von beanspruchten Teilen, kann Liebherr die Häufigkeit des Teileaustauschs reduzieren. Das Ergebnis ist eine geringere Umweltbelastung und eine Senkung der Gesamtbetriebskosten.



Bequemer Zugang

- Alle Servicepunkte sind zentral und gut zugänglich angeordnet. Die tägliche Inspektion der Maschine gestaltet sich dank der weit öffnenden Motorraumklappen einfach und zeitsparend
- Schmierstellen für die zentralen Pendelbrückenlager sind leicht erreichbar im Motorraum angeordnet
- Die serienmäßige Beleuchtung des Motorraumes erleichtert Wartung und Inspektion



Schwenkbarer Lüfter

- In besonders staubintensiven Einsätzen erleichtert der schwenkbare Lüfter ganz entscheidend die Reinigung des Kühlersystems. Das Kühlerschutzgitter ist mit wenigen Handgriffen aufklappbar
- Bei der PR 776 lassen sich die heckseitigen Hydrauliköl-Lüfter serienmäßig zum Reinigen ohne Werkzeug aufklappen



Schneller Ersatzteil-Service

- 24 Stunden Lieferbereitschaft: der Ersatzteilservice von Liebherr ist rund um die Uhr für unsere Händler im Einsatz
- Elektronischer Ersatzteilkatalog: schnelle und zuverlässige Auswahl und Bestellung über das Liebherr-Online-Portal
- Mit Online-Tracking kann der aktuelle Bearbeitungsstand Ihrer Bestellung jederzeit nachverfolgt werden

Sicherheit



Höchste Sicherheit für Fahrer und Wartungsteam

Die PR 776 bietet mit ihrer Aufstiegsbeleuchtung ein neues Maß an Sicherheit. Dadurch wird nicht nur während des Betriebs, sondern auch bei der Wartung und Betankung für optimale Sicherheit gesorgt.

Höchste Sicherheitsstandards

Beste Rundumsicht durch integrierten ROPS / FOPS-Schutz

Ein Novum in dieser Geräteklasse ist der bei Liebherr-Planier- raupen serienmäßige, direkt in die Kabinenstruktur integrierte ROPS / FOPS-Schutz. Dadurch wird eine perfekte Rundum- sicht ermöglicht, was nicht nur die Produktivität sondern vor allem die Arbeitssicherheit deutlich erhöht.

Rückfahrkamera

Das Bild der serienmäßigen Rückfahrkamera ist direkt in das Frontdisplay integriert, welches bei der Rückwärtsfahrt auto- matisch in den Vollbildmodus schaltet. Dies bietet ein Höchstmaß an Sicherheit und Komfort.

Arbeitsplattform

Um dem Wartungspersonal die Inspektions- und Service- arbeiten so bequem wie möglich zu gestalten, ist eine optio- nale Arbeitsplattform mit Geländer erhältlich. Der Zugang zu Komponenten wie z. B. Klimaanlage, Ölkühler und Elektronik gestaltet sich daher äußerst sicher.

Aufstiegsbeleuchtung

Vom Boden aus kann der Fahrer die Aufstiegsbeleuchtung aktivieren. Dadurch wird der gesamte linke Aufstiegsbereich optimal ausgeleuchtet.

Optionale motorisierte Zugangsleiter

Erhöht die Sicherheit bei Wartungsarbeiten an der Maschine.

Automatische Parkbremse

Bei Stillstand der Maschine aktiviert sich die serienmäßige Parkbremse automatisch. Ein Wegrollen der Maschine wird stets verhindert. Die verschleißfreie Parkbremse öffnet beim Losfahren automatisch und erhöht damit den Bedienungs- komfort.

Sicherer Zugang zum Arbeitsplatz und den Servicepunkten

Gut erreichbare und ergonomische Griffe und trittsichere Aufstiege erlauben einen bequemen und sicheren Zugang zur Fahrerkabine.



Beste Sicht nach allen Seiten auch mit Arbeitsplattform

- Die PR 776 bietet auch mit optionaler Arbeitsplattform beste Sichtverhältnisse nach allen Seiten. Personen und Hindernisse können sehr gut erkannt werden. Speziell in Mining- einsätzen trägt dieses Feature bedeutend zur Steigerung der Sicherheit bei
- Die Behälter mit abfallenden Kanten erlauben freie Sicht bis in den Nahbereich der Maschine

Bodenbedienpult

- Das einfache vom Bodenniveau aus erreichbare Bedienpult ermöglicht die Aktivierung der Aufstiegs- beleuchtung
- Ebenso ist eine rasche und sichere Schnellbetankung der Maschine gegeben
- Der direkt im Bedienpult integrierte Not-Aus Taster kann jederzeit akti- viert werden um das Gesamtgerät abzustellen

Modernes Beleuchtungskonzept

- Für eine optimale Ausleuchtung des Arbeitsbereichs kommen je nach gewählter Ausstattung moderne Leuchtmittel wie Hochleistungs- LEDs zum Einsatz
- Das modulare Beleuchtungskonzept ist Bestandteil des neuen Maschinen- designs und ermöglicht eine optimale Abstimmung der Beleuchtung auf den jeweiligen Einsatz

Nachhaltigkeit



Rockstars für die Bergbauindustrie

Als weltgrößte hydrostatische Planierdraupe bietet die PR 776 den Bergbaukunden einen Vorsprung durch klassenbeste Effizienz und dauerhafter Leistung dank intelligenter Antriebs- und Hydrauliksysteme.

Minimierter Umwelteinfluss

Kontrollierter Ausstoß von Emissionen

Die PR 776 wird von einem US EPA Tier 0 Dieselmotor angetrieben der den US EPA Tier 0 oder US EPA Tier 4 Final/ EU Stufe V konformen Emissionsgrenzwerten entspricht. Dieser Antrieb macht die PR 776 kosteneffektiv, ohne die Produktivität zu beeinträchtigen und reduziert die Auswirkungen der Maschine auf die Umwelt.

Nachhaltiges Design und Herstellungsverfahren

Zertifizierte Umweltmanagementsysteme

Unterliegt dem strengen europäischen Programm zur Regulierung der Verwendung chemischer Stoffe im Herstellungsprozess REACH*, Liebherr führt eine globale Bewertung zur Minimierung der Auswirkungen von Gefahrstoffen, Umweltschutz, Wassereinsparung, Energie und Umweltkampagnen.

*REACH ist die Verordnung der Europäischen Gemeinschaft über Chemikalien und ihre sichere Verwendung (EG 1907/2006). Sie befasst sich mit der Registrierung, Bewertung, Zulassung und Beschränkung von chemischen Stoffen.



Das Wiederaufbereitungsprogramm von Liebherr-Mining Maschinen

- Reduzierte Umweltbelastung
- Zweites Leben für Ihre Komponenten
- Geringere Kosten und Investitionen
- Liebherr-zertifizierte Werkstätten
- Alternative zum Kauf fabrikneuer Ersatzkomponenten



Eco-Mode

Der Eco-Mode kann vom Bediener manuell ausgewählt werden, wenn die maximale Leistung nicht benötigt wird, je nach den Anforderungen der Arbeit:

- Geringerer Kraftstoffverbrauch
- Geringere Belastung des Motors
- Geringere Lärmbelastigung
- Weniger Kohlendioxid-Emissionen



Automatische Leerlaufregelung

Die elektronische Leerlaufregelung des Motors führt zu:

- Weniger Kraftstoffverbrauch
- Geringere Belastung des Motors
- Geringere Emissionen
- Mehr Komfort für den Fahrer (geringere Lärmbelastigung)

Technische Daten

Dieselmotor

Liebherr-Dieselmotor	D 9512 A7 Emissionsgrenzwerte entsprechen 97/68/EC, 2004/26/EG Stufe V, EPA/CARB Tier 4 Final bzw. Tier 0
Nennleistung (netto) ISO 9249 Vorwärts/Rückwärts SAE J1349 Vorwärts/Rückwärts	440 / 565 kW / 598 / 768 PS 440 / 565 kW / 590 / 757 PS
Maximale Leistung (netto) ISO 9249 Vorwärts/Rückwärts SAE J1349 Vorwärts/Rückwärts	506 / 565 kW / 687 / 768 PS 506 / 565 kW / 678 / 757 PS
Nenn Drehzahl	1.600 ¹ /min.
Hubraum	24,2l
Bauart	12-Zylinder-V-Motor, wassergekühlt, Abgasturbolader, Luft-Luft-Ladeluftkühler
Einspritzsystem	Direkteinspritzung, Common Rail, elektronische Steuerung
Motorschmierng	Druckumlaufschmierung, schräglagenfähig bis 35° (Querneigung) und bis 45° (Längsneigung)
Betriebsspannung	24 V
Lichtmaschine	24 V / 140 A
Anlasser	24 V / 2x8,4 kW / 11 PS
Batterien	4 x 180 Ah / 12 V
Luftfilter	Trockenluftfilter mit Haupt- und Sicherheitselement, Vorabscheider, Wartungsanzeige im Fahrerstand
Kühlsystem	Kombikühler bestehend aus Kühleinheit für Wasser und Ladeluft. Hydrostatischer Lüfterantrieb

Arbeitshydraulik

Hydrauliksystem	„Load-Sensing“ Bedarfssteuerung
Pumpentyp	Schrägscheibenpumpe
Fördermenge max.	352l/min.
Druckbegrenzung	260 bar
Steuerblock	4 Kreisläufe, Erweiterungsmöglichkeit
Filterung	Rücklauffilter mit Magnetstab im Hydrauliktank
Steuerung	Ein Joystick für alle Bewegungen des Schildes Ein Joystick für alle Bewegungen des Heckaufreißers

Fahrertrieb, Steuerung

Antriebssystem	Stufenloser hydrostatischer Fahrertrieb, unabhängiger Antrieb für jede Laufwerksseite
Fahrgeschwindigkeit max. Geschwindigkeit vorwärts max. Geschwindigkeit rückwärts	Stufenlos regulierbar 0-10,5 km/h (10,5 km/h) 0-10,5 km/h (10,5 km/h)
Grenzlastregelung	Die elektronische Steuerung kontrolliert die Motordrehzahl und regelt die Fahrgeschwindigkeit in Abhängigkeit der erforderlichen Schubkraft
Lenkung	Hydrostatisch
Betriebsbremse	Hydrostatisch-selbsthemmend, verschleißfrei
Parkbremse	Nasse Lamellenbremse, verschleißfrei, automatische Aktivierung bei Neutralstellung des Joysticks
Kühlsystem	Zwei separate Hydraulikölkühler, hydrostatischer Lüfterantrieb
Filterung	Feinfiltration im Speisedrucksystem
Endantrieb	Stirnrad mit nachgeschaltetem Planetengetriebe, doppelte Getriebeabdichtung mit Temperaturüberwachung
Steuerung	Joystick für alle Fahr- und Lenkbewegungen

Fahrerkabine

Kabine	Elastisch gelagerte, geschlossene Kabine mit Überdruckbelüftung, mittels Handpumpe 40° kippbar, integrierter ROPS Überrollschutz (EN ISO 3471) und FOPS Steinschlagschutz (EN ISO 3449)
Fahrersitz	Luftgefedertes Komfortsitz, auf den Fahrer einstellbar
Überwachung	Berührungsgesteuertes Display: Anzeige aktueller Maschinendaten, automatische Überwachung von Betriebszuständen und fahrerspezifische Einstellung von Parametern
Display 9"	Farb-LCD-Display 9" mit niedriger und hoher Helligkeitseinstellung
Rückfahrkamera	Installation der Kamera auf der Rückseite der Planiererraupe, Anzeige über das LCD-Display
Heiz- und Klimaanlage	Standard Klimaanlage, kombinierte Kühl-/Heizanlage, zusätzlicher Staubfilter in Frischluft / Umluft
Vibrationsemission	
Hand-Arm-Vibration	< 2,5 m/s ² , gemäß ISO 5349-1:2001
Ganzkörper-Vibration	0,24-1,31 m/s ² , entspricht dem technischen Report ISO/TR 25398:2006
Messunsicherheit	Gemäß Norm EN 12096:1997

Laufwerk

Design	Laufwerk mit pendelnden Laufrollen und Leiträder
Lagerung	Stützachsen und Pendelbrücke
Ketten	Ölgeschmiert, Einstegbodenplatten, Kettenspannung durch Federspanner und Fettspannzylinder
Kettenglieder, je Seite	44
Laufrollen, je Seite	8
Turassegmente, je Seite	5
Bodenplatten, Standard	610 mm
Bodenplatten, Optional	710 mm 762 mm
Bodenplattentyp	SESS (Super Extrem Service Shoes)

Schallpegel

Schalldruckpegel nach ISO 6396	
L_{pA} (in der Fahrerkabine)	75 dB(A)
Schallleistungspegel nach 2000/14/EG	
L_{WA} (an die Umgebung)	116 dB(A)

Nachfüllmengen

Kraftstofftank	1.224 l
Harnstofftank	132 l
Kühlsystem	110 l
Motoröl mit Filter	93 l
Pumpenverteilergetriebe	16 l
Hydrauliktank	320 l
Endantrieb, je Seite	43 l

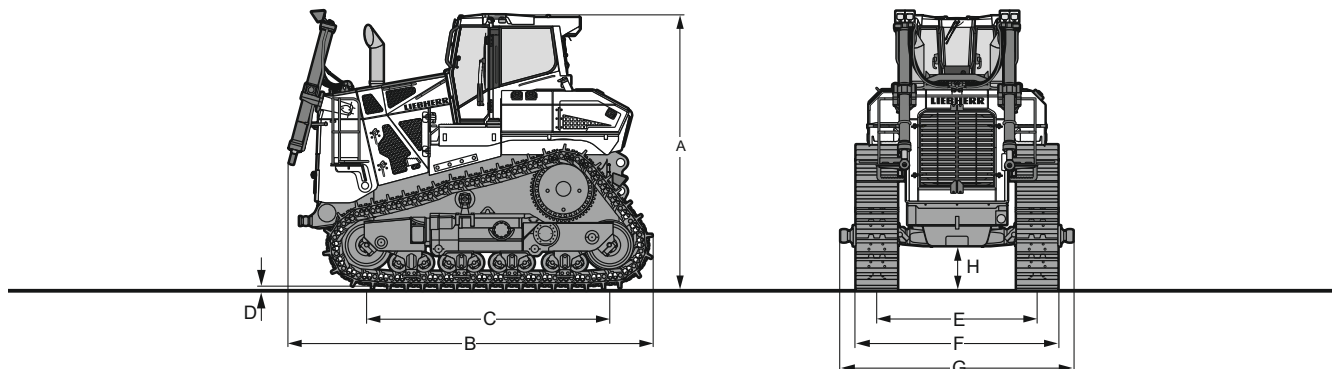
Zugkraft

Maximal	955 kN
bei 1,5 km/h	842 kN
bei 3,0 km/h	452 kN
bei 6,0 km/h	226 kN
bei 9,0 km/h	151 kN

Elektrisches System

Elektrische Isolierung	Abschließbarer Batterietrennschalter
Arbeitsscheinwerfer	- 4 Stück an den Hubzylindern (LED) - 4 Stück auf der Kabine (LED) - 2 Stück auf der hinteren Konsole (LED) - 1 Stück im Motorraum
Not-Aus-Schalter	In der Kabine und am Heckaufreißer

Abmessungen



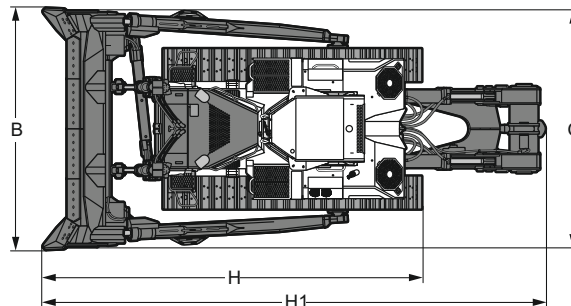
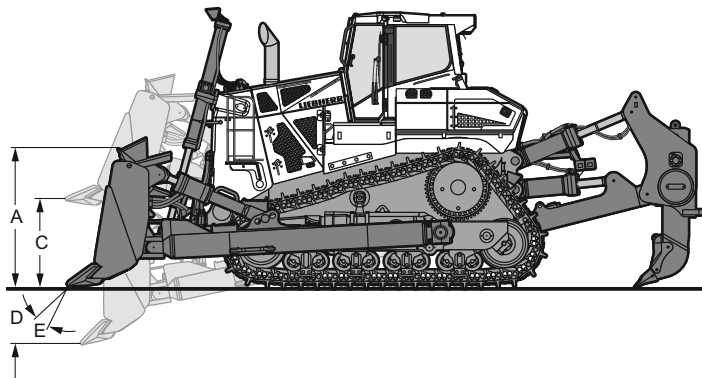
Abmessungen

A Höhe über Fahrerkabine	mm	4.350 ²⁾
B Länge ohne Ausrüstung	mm	5.770
C Radstand	mm	3.867
D Steghöhe	mm	93
H Bodenfreiheit	mm	703
E Spurbreite	mm	2.550
G Breite über Kugelzapfen	mm	3.715
F Bodenplatten 610 mm		
Breite über Laufwerk	mm	3.160
Transportgewicht ¹⁾	kg	53.100
F Bodenplatten 710 mm		
Breite über Laufwerk	mm	3.260
Transportgewicht ¹⁾	kg	53.744
F Bodenplatten 762 mm		
Breite über Laufwerk	mm	3.310
Transportgewicht ¹⁾	kg	54.066

¹⁾ Inkl. Schmier- und Betriebsstoffe, 20% Treibstoff, ROPS/FOPS-Kabine.

²⁾ Transporthöhe erhöht sich mit optionalen Ausstattungen: Trimble® Earthworks Grade control ready kit +120 mm, Rundumkennleuchte +190 mm, Staubfilterüberdruckanlage +555 mm, Schutzabdeckung für Klimakondensator +80 mm, weitere Ausstattungen auf Anfrage.

Frontausrüstung



Semi-U-Schild

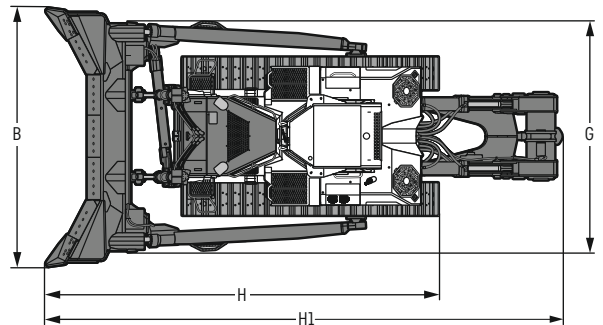
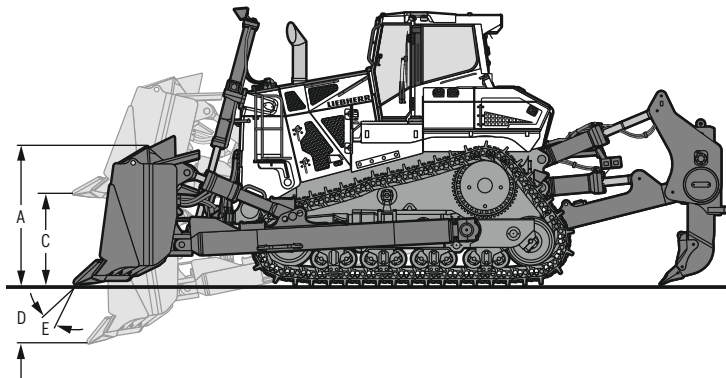
Schildkapazität, ISO 9246	m ³	18,5
A Schildhöhe	mm	2.125
B Schildbreite	mm	4.830
C Hubhöhe ¹⁾	mm	1.565
D Schürftiefe ²⁾	mm	670
E Schnittwinkelverstellung	mm	11°
Tiltweg max.	mm	1.245
G Breite über Schubrahmen	mm	4.674
H Gesamtlänge, ohne Heckaufreißer	mm	7.625
H1 Gesamtlänge, mit Heckaufreißer in max. ausgefahrener Position	mm	10.094
F Bodenplattenbreite 610 mm		
Einsatzgewicht ³⁾	kg	71.800
Bodendruck ³⁾	kg/cm ²	1,52
F Bodenplattenbreite 710 mm		
Einsatzgewicht ³⁾	kg	72.444
Bodendruck ³⁾	kg/cm ²	1,32
F Bodenplattenbreite 762 mm		
Einsatzgewicht ³⁾	kg	72.766
Bodendruck ³⁾	kg/cm ²	1,24

¹⁾ Mit vollständig eingefahrenen Neigungs- und Tiltzylindern, der mechanischen Neigungsverstellung in der hintersten Position und inklusive Höhe der Verschleißschneiden beträgt die maximale Hubhöhe 1.863 mm.

²⁾ Mit der mechanischen Neigungsverstellung in der hinteren Position, inklusive der Höhe der Verschleißschneiden beträgt die Grabtiefe 501 mm.

³⁾ Inkl. Schmier- und Betriebsstoffe, 100% Treibstoff, ROPS / FOPS-Kabine, Fahrer, Semi-U-Schild mit 1-Zahn Heckaufreißer.

Frontausrüstung



U-Schild

Schildkapazität, ISO 9246	m ³	22,0
A Schildhöhe	mm	2.125
B Schildbreite	mm	5.270
C Hubhöhe ¹⁾	mm	1.565
D Schürftiefe ²⁾	mm	670
E Schnittwinkelverstellung	mm	11°
Tiltweg max.	mm	1.360
G Breite über Schubrahmen	mm	4.674
H Gesamtlänge, ohne Heckaufreißer	mm	7.971
H1 Gesamtlänge, mit Heckaufreißer in max. ausgefahrener Position	mm	10.440
F Bodenplattenbreite 610 mm		
Einsatzgewicht ³⁾	kg	72.223
Bodendruck ³⁾	kg/cm ²	1,53
F Bodenplattenbreite 710 mm		
Einsatzgewicht ³⁾	kg	72.867
Bodendruck ³⁾	kg/cm ²	1,32
F Bodenplattenbreite 762 mm		
Einsatzgewicht ³⁾	kg	73.189
Bodendruck ³⁾	kg/cm ²	1,24

¹⁾ Mit vollständig eingefahrenen Neigungs- und Tiltzylindern, der mechanischen Neigungsverstellung in der hintersten Position und inklusive Höhe der Verschleißschneiden beträgt die maximale Hubhöhe 1.863 mm.

²⁾ Mit der mechanischen Neigungsverstellung in der hinteren Position, inklusive der Höhe der Verschleißschneiden beträgt die Grabtiefe 501 mm.

³⁾ Inkl. Schmier- und Betriebsstoffe, 100% Treibstoff, ROPS / FOPS-Kabine, Fahrer, U-Schild mit 1-Zahn Heckaufreißer.

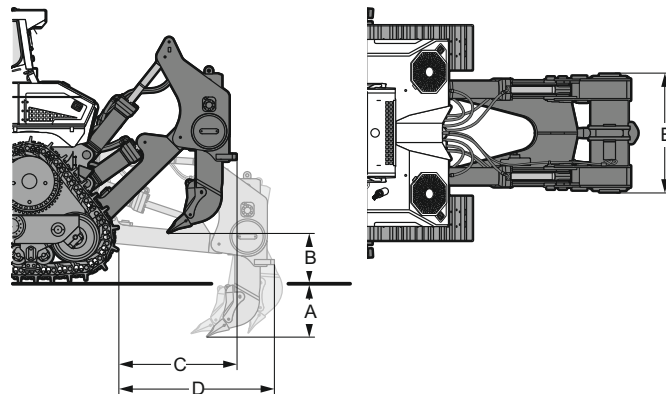
Heckausrüstung



1-Zahn-Heckaufreißer

Parallelogramm	hydraulische Schnittwinkelverstellung	
	Zahn, Standard	Zahn, lang *
A Reißtiefe (max. / min.)	mm 1.445 / 705	1.895 / 705
B Hubhöhe (max. / min.)	mm 958 / 218	959 / 364
C Länge, Aufreißer angehoben	mm 1.949	1.949
D Länge, Aufreißer abgesenkt	mm 2.529	2.529
E Balkenbreite	mm 1.760	1.760
F Zahnabstand	mm -	-
Max. Schnittwinkelverstellung	30°	30°
Max. Eindringkraft	kN 237	237
Max. Ausbrechkraft	kN 441	441
Gewicht	kg 7.194	7.333

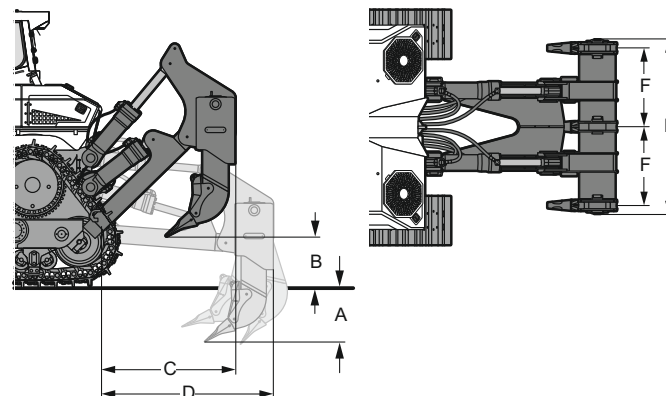
* Optimale Ausführung für Einsätze in weicherem Untergrund - lange Reisszähne sind geeignet für leichte bis mittelschwere Einsätze



3-Zahn-Heckaufreißer

Parallelogramm	hydraulische Schnittwinkelverstellung	
	Zahn, Standard	Zahn, lang *
A Reißtiefe (max. / min.)	mm 900 / 650	1.896 / 706
B Hubhöhe (max. / min.)	mm 1.014 / 764	958 / 164
C Länge, Aufreißer angehoben	mm 1.904	1.904
D Länge, Aufreißer abgesenkt	mm 2.484	2.484
E Balkenbreite	mm 2.970	2.970
F Zahnabstand	mm 1.300	1.300
Max. Schnittwinkelverstellung	30°	30°
Max. Eindringkraft	kN 219	219
Max. Ausbrechkraft	kN 441	441
Gewicht	kg 9.430	10.290

* Optimale Ausführung für Einsätze in weicherem Untergrund - lange Reisszähne sind geeignet für leichte bis mittelschwere Einsätze



Standard Ausstattung

Grundgerät

Aluminium Wasser- und Ölkühler, weitmaschig
Anhängekupplung hinten
Automatische Staubaustragung
Batteriebehälter
Flüssigkeitsprobeentnahmestellen (Motor-, Verteilergetriebe-, Hydrauliköl)
HD-Bodenwanne, herunterklappbar
Hitzeschilde für Turbolader
Kraftstoff-Grobvorfilter beheizt und Wasserabscheider
Kühlerschutzgitter schwenkbar (Wasserkühler)
Liebherr Connect – Datenübertragungssystem
Liebherr-Dieselmotor
Lüfter mit Schutzgitter
Lüfter Ölkühler, aufklappbar
Lüfter Wasserkühler, aufklappbar
Lüfterantrieb hydraulisch
Motorraumtüren, sperrbar
Ölschnellablassventile (Motor-, Verteilergetriebe-, Hydrauliköl)
Robuste Aufstiege und Handgriffe
Trockenluftfilter 2-stufig mit Zyklonen (Vorfilter)
Vandalismusschutz (7 Vorhängeschlösser)
Verzurröse vorne

Arbeitshydraulik

2 Steuerblöcke
Feinfiltration im Speisedrucksystem
Hydraulischer Anbausatz Heckaufreißer
Load-Sensing Verstellpumpe
Rüttelfunktion Schild
Schnellsenfunktion Schild
Schwimmstellung Schild

Fahrtrieb

3 einstellbare Geschwindigkeitsbereiche
Automatische Parkbremse
Fahrhydraulik-Joystick proportional
Filter im Leckölrücklaufkreislauf
Filter im Nachspeisekreislauf
Hydrostatischer Fahrtrieb
Inch-Bremspedal
Planeten-Endantriebe

Elektrische Anlage

Batterie Hauptschalter, absperribar
Batterien Kaltstart
LED Arbeitsscheinwerfer
Motorraum beleuchtet
Not-Aus Taster (am Heckaufreißer)
Servicezugang vom Bodenraum für Aufstiegsbeleuchtung
Signalhorn

Standard Ausrüstung kann variieren.
Für weitere Details kontaktieren Sie Ihren Liebherr-Vertriebspartner.

Fahrerkabine

Ablagefach Klimatisiert
Ablagefach Tür und Sitz
Armlehnen 3D verstellbar
Aufstiegsbeleuchtung
Berührungsgesteuertes Farbdisplay
Diagnosestecker
Druckbelüftung
Fahrersitz Comfort, luftgefedert mit Sitzheizung
Fußstütze rechts an Frontkonsole
Innenbeleuchtung LED
Joysticks längs einstellbar
Kabinenheizung
Kleiderhaken
Klimaanlage automatisch
Radioeinbau vorbereitet
ROPS / FOPS integriert
Rückfahrkamera
Rückspiegel innen
Scheibenwaschanlage
Scheibenwischer vorne, hinten und auf den Türen, mit Intervallfunktion
Sicherheitsgurt
Sicherheitsverglasung getönt
Sitzkontaktschalter
Steckdose 12V

Laufwerk

Bodenplatten 610 mm
Bodenplatten Schwereinsatz (ESS)
Geschraubte Turassegmente
Geteiltes Ketten-Endglied
Hydraulischer Kettenspanner
Ketten ölgeschmiert
Kettenführung
Laufrollen und Leiträder, ölgeschmiert
Laufwerk mit pendelnden Laufrollen und Leiträder

Frontausrüstungen

Steinschutz / Überlaufblech für Semi-U-Schild
Steinschutz / Überlaufblech für U-Schild

Kontroll-Warnleuchten

Anzeige Datum und Uhrzeit
Anzeige Dieselmotor Vorwärmung
Anzeige Dieselmotordrehzahl
Anzeige ECO-Mode
Anzeige Fahrgeschwindigkeitsbereiche
Anzeige Feststellbremse
Anzeige Hydrauliköl-Rücklaufilter-Verschmutzung
Anzeige Hydrauliköltemperatur
Anzeige Kraftstoffstand
Anzeige Luftfilterverschmutzung
Anzeige Motorkühlmitteltemperatur
Anzeige Schwimmstellung Schild
Betriebsstundenzähler
Kontrollleuchte Batterieaufladung
Kontrollleuchte Dieselmotor
Kontrollleuchte Fahrtrieb Öltemperatur
Kontrollleuchte Kraftstoff Wasserabscheider
Kontrollleuchte Motorkühlmittel
Kontrollleuchte Speisedruck

Optionale Ausstattung

Grundgerät

Aufstiegsleiter
Automatische Zentralschmieranlage
Geländer mit Trittlfläche
Geländer ohne Trittlfläche
Kraftstoff-Grobvorfilter beheizt und Wasserabscheider (Metallbehälter)
Reversibler Lüfter
Schnellbetankungssystem Automatische Zentralschmieranlage
Schnellbetankungssystem DEF / AdBlue®
Schnellbetankungssystem Diesel
Schnellwechsellkupplung für Motor-, Hydraulik- und Verteilergetriebeöl
Sonderlackierung
Vorbereitung für den Seetransport
Wärmeisolierung für Turbolader und Abgasleitungen
Werkzeugsatz erweitert
Zusätzlicher Betriebsstundenzähler im Motorraum

Fahrtrieb

Fahrhydraulik-Joystick gerastert

Fahrerkabine

Fahrersitz Premium, luftgedert mit Sitzheizung und Sitzkühlung
Fahrersitz Premium, zusätzlich mit 3-Punkt Gurt
Feuerlöscher in Kabine
Laminiertes Sicherheitsglas
Notfallhammer in der Kabine
Radio
Rückspiegel links und rechts an der Kabine außen
Schiebefenster hinten
Schiebefenster links
Schiebefenster rechts
Sonnenrollo rundum
Staubfilter-Überdruckanlage für Kabine

Elektrische Anlage

Externe Starthilfe, Stecker 24 V
LED-Scheinwerfer "High Density" (4.200 lm)
LED-Zusatzscheinwerfer auf Kabine hinten, 2 Stück
LED-Zusatzscheinwerfer für Heckaufreißer, 1 Stück
Not-Aus Taster, links und rechts bei Motorhaube vorne
Rückfahrwarneinrichtung
Rückfahrwarneinrichtung, abschaltbar
Rückfahrwarneinrichtung, akustisch und optisch, abschaltbar
Rundumkennleuchte
Startstromkreisunterbrechung

Sicherheit

Absturzsicherung an der Kabine
Absturzsicherung am Hubzylinder
Akustische Warneinrichtung für Gurtschloss, nicht deaktivierbar

Laufwerk

Bodenplatten 710 mm
Bodenplatten 762 mm
Bodenplatten mit Trapezloch
Tragrollen
Turassegmente mit Ausnehmungen

Frontausrüstungen

18,5 m² Semi-U-Schild
22,0 m² U-Schild
52,5 m² Kohleschild ¹⁾
73,2 m² Holzspäneschild ¹⁾
Aufsatzgitter für Semi-U oder U-Schild (Müllausführung) ¹⁾
Schubplatte für Semi-U-Schild ¹⁾
Schutzblech Schnittwinkelverstellzylinder
Schutzblech Tiltzylinder
Verschleißbleche Schubrahmen (580 kg)
Verschleißbleche Semi-U-Schild (920 kg)
Verschleißbleche U-Schild (680 kg)

Heckausrüstungen

Gegengewicht heckseitig (7.000 kg)
Heckaufreißer 1-Zahn
Heckaufreißer 3-Zahn
Hydraulischer Bolzenzieher für 1-Zahn Heckaufreißer

Kontroll-Warnleuchten

Autom. Motorabschaltung
Autom. Motordrehzahlabsenkung
Autom. Motornachlauf
Kontrollleuchte Motorkühlmittel
Kontrollleuchte Ölstand im Hydrauliköltank
Kontrollleuchte Reversibler Lüfter

Sondereinsätze

Kältepaket (-30 °C / -40 °C)
Kohlehalde
Höhenpaket > 2.500 m

Assistenzsysteme

Liebherr Indicate
Liebherr Free & Definition Grade
Liebherr Auto-Blade-Lift & Auto-Blade-Lower
Liebherr Auto-Blade-Pitch (Load-Carry-Dump)
Liebherr Ripper-Auto-Lift-, -Auto-Stow & -Auto-Lower
LiReCon Dozer Kit ¹⁾
LiReCon Operator Station ¹⁾
Datenschnittstelle
Trimble® Earthworks Grade Control Vorbereitung ¹⁾
Warnung Maschinenneigung & Motorstopp bei hoher Maschinenneigung
Kettenbeanspruchungsanzeige

¹⁾ auf Anfrage beim Vertriebspartner

Standard Ausrüstung kann variieren.
Für weitere Details kontaktieren Sie Ihren Liebherr-Vertriebspartner.

Die Firmengruppe Liebherr



Global und unabhängig: Erfolgreich seit über 70 Jahren

Gegründet wurde Liebherr im Jahr 1949: Mit der Entwicklung des ersten mobilen Turmdrehkrans der Welt legte Hans Liebherr den Grundstein für ein erfolgreiches Familienunternehmen, das heute über 150 Gesellschaften auf allen Kontinenten umfasst und über 50.000 Mitarbeitende beschäftigt. Dachgesellschaft der Firmengruppe ist die Liebherr-International AG in Bulle (Schweiz), deren Gesellschafter ausschließlich Mitglieder der Familie Liebherr sind.

Technologieführerschaft und Pioniergeist

Liebherr versteht sich als Pionier. Aus dieser Haltung heraus gestaltet das Unternehmen die Technologiegeschichte in vielen Branchen maßgeblich mit. Bis heute teilen Mitarbeitende auf der ganzen Welt den Mut des Unternehmensgründers, bislang unbekannte Wege zu beschreiten. Sie alle verbindet die Leidenschaft für Technik und faszinierende Produkte sowie die Entschlossenheit, für ihre Kunden Herausragendes zu leisten.

Breit diversifiziertes Produktprogramm

Liebherr zählt zu den größten Baumaschinenherstellern der Welt, bietet aber auch auf vielen anderen Gebieten hochwertige, nutzenorientierte Produkte und Dienstleistungen an. Das Produktprogramm umfasst die Segmente Erdbewegungsmaschinen, Materialumschlagmaschinen, Spezialtiefbaumaschinen, Mining, Mobil- und Raupenkrane, Turmdrehkrane, Betontechnik, Maritime Krane, Aerospace und Verkehrstechnik, Verzahntechnik und Automationssysteme, Kühl- und Gefriergeräte, Komponenten sowie Hotels.

Maßgeschneiderte Lösungen und höchster Kundennutzen

Liebherr-Lösungen zeichnen sich durch höchste Präzision, exzellente Umsetzung und besondere Langlebigkeit aus. Das Beherrschen von Schlüsseltechnologien versetzt das Unternehmen in die Lage, seinen Kunden auch maßgeschneiderte Lösungen anzubieten. Der Kundenfokus endet bei Liebherr jedoch nicht am Produkt, sondern umfasst ebenso eine Vielzahl an Dienstleistungen, die einen wirklichen Unterschied machen.

www.liebherr.com

Liebherr-Werk Telfs GmbH

Hans-Liebherr-Straße 35 • 6410 Telfs, Austria • Phone +43 50809 6-100

lw.t.marketing@liebherr.com • www.liebherr.com • www.facebook.com/LiebherrConstruction