

Más usos a través de una mejor técnica

Hormigoneras sobre camión



LIEBHERR

Hormigoneras

Versátiles y de uso sencillo

Acero Licro 500
para una prolongada vida útil

Numerosos accesorios
disponibles

Ascenso mediante plataforma amplia
para un trabajo seguro



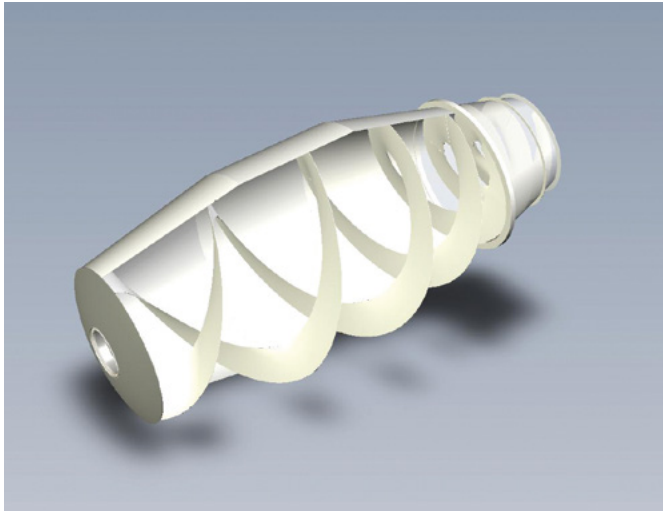
Cartucho de filtro del radiador de aceite potente y de fácil mantenimiento

Buen comportamiento de conducción
gracias a su bajo centro de gravedad

Mejor sujeción de las canaletas, con dinámica simultánea

Máxima rentabilidad

Para el desarrollo de la generación de camiones hormigonera 04 de Liebherr, se ha puesto énfasis en una máxima rentabilidad, una buena relación calidad/precio y una prolongada vida útil. El mayor aprovechamiento para el cliente se muestra sobre todo en la mayor carga, el menor tiempo necesario para su limpieza y el perfecto manejo.



Calidad del acero Licro 500

El acero especial de nuevo desarrollo con componentes extremadamente duros (Titanio y Carbonitrído) y con un contenido optimizado en cromo procura una vida útil larga del tambor obteniendo unos costes reducidos de mantenimiento y reparación.

Desarrollado especialmente y en exclusiva para las hormigoneras Liebherr. Las aspas interiores y el refuerzo de las mismas igualmente son antidesgaste de Licro 500.

Limpieza fácil

- Superficies lisas, pocos bordes para una limpieza rápida y sencilla
- La reducción de los bordes minimiza la posible suciedad

Manejo óptimo

- Buena ergonomía del ascenso, los elementos de control y de los elementos de transferencia del hormigón
- La canaleta giratorio de la cuba facilita además tanto el acceso como el manejo

Fácil mantenimiento

- Todos los componentes cuentan con un buen acceso y están diseñados para facilitar su mantenimiento
- Requiere poco mantenimiento



Opciones / Datos técnicos

Serie HTM 04



Accesorios / Equipamientos opcionales:

Cubierta del bastidor, 2.º anillo escurridor, aumento de la goma en la tolva de alimentación, tolva de descarga "Golf", tapa de lanzadera, depósito de agua de 1000 litros, llave de cierre de agua, contador de agua, 2.ª conexión de agua, conmutador de la cabina del conductor, arranque/parada motor, barra protectora trasera, barra protectora lateral, estribo en barra protectora trasera, soporte de rueda de repuesto, juego de vaciado de emergencia (para el sistema hidráulico), marca del contorno. Otras opciones bajo petición.

Tipo	HTM 504	HTM 704	HTM 804	HTM 904	HTM 1004	HTM 1204K	HTM 1204	HTM 1204 XL
Llenado nominal ¹	5 m ³	7 m ³	8 m ³	9 m ³	10 m ³	12 m ³	12 m ³	12 m ³
Medida de agua ²	5,9 m ³	7,7 m ³	9,1 m ³	10,2 m ³	11,0 m ³	12,6 m ³	12,9 m ³	13,6 m ³
Contenido geométrico del tambor	9,7 m ³	12,3 m ³	14,3 m ³	16,0 m ³	17,6 m ³	18,3 m ³	20,7 m ³	20,7 m ³
Peso estructura hormigonera ³	3.220 kg	3.480 kg	3.855 kg	4.030 kg	4.350 kg	4.900 kg	4.990 kg	5.040 kg

¹ Llenado nominal de hormigón compactado.

² Medida tomada en consideración la norma DIN-459-1 con un mínimo de 2 rotaciones del tambor por minuto. Los valores dados de capacidad y volumen de agua son únicamente válidos con el bastidor del mezclador nivelado horizontalmente. No se ha tomado en cuenta/consideración la flexión/combadura de la estructura/bastidor durante la carga, sin embargo podría afectar negativamente al volumen de agua en determinadas circunstancias. La capacidad real máxima de llenado de hormigón depende de la consistencia y de las propiedades reológicas del hormigón. Al igual que, la orografía y la conductividad del camino/o de la ruta pueden influir sobre el volumen de carga máximo

³ Valores de peso para equipo básico con toma de fuerza, incluidas dos canaletas de extensión, completo montado/puesto en marcha, desviaciones +/- 5%.