

---

# R 926 Litronic

---

## LIEBHERR

Pelle sur chenilles



**Génération**  
8

**Poids en ordre de marche**  
27,800 kg / 61,290 lb

**Moteur**  
201HP / 150 kW  
Tier 4 Final

**Capacité du godet**  
1,15-1,75 m<sup>3</sup> /  
1.50-2.29 yd<sup>3</sup>



# Vivre le progrès

## R 926

---

### ① Sécurité

- Visibilité panoramique entièrement dégagée et caméras de surveillance arrière et latérale
- Console relevable pour un accès cabine aisé et sécurisé
- Structure cabine certifiée ROPS résistante au retournement
- Sortie de secours par la vitre arrière quelle que soit la configuration de la pelle
- Vitre de droite et pare-brise en verre feuilleté et teinté

### ② Equipement

- Large choix de balanciers
- Dispositif de sécurité contre la rupture de flexibles sur vérins de flèche et balancier
- Maintenance garantie grâce au dispositif de graissage centralisé automatique (option)

### ③ Maintenance

- Concept d'entretien innovant avec éléments accessibles depuis le sol
- Accès latéral à la tourelle et plate-forme de maintenance large
- Niveaux d'huile moteur, huile hydraulique, carburant et urée visibles au display

### ④ Confort

- Espace de travail climatisé et spacieux
- Siège pneumatique à amortissement vertical et horizontal
- Ecran couleur tactile 9" haute résolution simple d'utilisation
- Ceinture 3" de couleur orange
- Eclairage LED de série





## ⑤ Moteur

- Moteur Liebherr répondant à la norme US EPA Tier 4 Final
- Mise au ralenti et montée en régime automatiques et contrôlées par capteurs de proximité dans les joysticks

## ⑥ Châssis

- Châssis en forme de X fiable et robuste, facile à arrimer grâce aux oeillets intégrés
- Facilité d'entretien
- Train de chenilles sans entretien et galets de roulement graissés à vie
- Coffre de rangement additionnel (option)



# Caractéristiques techniques



## Moteur

<b>Puissance</b>	
selon norme SAE J1349	201 ch (150 kW) à 1,800 tr/min
selon norme ISO 9249	204 ch (150 kW) à 1,800 tr/min
<b>Couple</b>	1,245 Nm à 1,100 tr/min / <b>918 lbf ft à 1,100 tr/min</b>
<b>Type</b>	Liebherr D934 A7-25
<b>Conception</b>	4 cylindres en ligne
Alésage	122 mm / <b>4.8 in</b>
Course	150 mm / <b>5.9 in</b>
Cylindrée	7.0 l / <b>427 in³</b>
<b>Mode de combustion</b>	Diesel 4 temps Common-Rail Suralimenté avec refroidissement de l'air d'admission
<b>Traitement des gaz d'échappement</b>	Tier 4 Final DOC + SCR Régénération passive par thermo management
<b>Système de refroidissement</b>	Refroidissement par eau et radiateur à huile, refroidissement de l'air d'admission et du carburant
<b>Filtration</b>	Filtre à air sec avec séparateur primaire
<b>Réservoir de carburant</b>	620 l / <b>164 gal</b>
<b>Réservoir d'urée</b>	90 l / <b>24 gal</b>
<b>Circuit électrique</b>	
Tension	24 V
Batteries	2 x 135 Ah / 12 V
Alternateur	Triphasé 24 V / 140 A
Ralenti automatique	Contrôlé par capteur



## Commande

<b>Système de répartition d'énergie</b>	A l'aide de distributeurs hydrauliques, permettant une commande simultanée et indépendante de la translation, de l'orientation et de l'équipement
<b>Commandes électriques</b>	Contrôle électro-hydraulique
Rotation et équipement	Pilotage proportionnel par manipulateur en croix
Translation	- Pilotage proportionnel par pédales ou par leviers démontables - Changement automatique ou manuel des vitesses
<b>Fonctions supplémentaires</b>	Pilotage proportionnel par pédale ou par mini-joystick



## Circuit hydraulique

<b>Système hydraulique</b>	Système hydraulique Positive Control à deux circuits indépendants. Débit des pompes hydrauliques proportionnel à la demande Dynamique et précision élevée grâce à un système de pilotage fin et une utilisation optimale des pompes Circuit indépendant pour la rotation
<b>Pompes hydrauliques</b>	
Pour l'équipement et la translation	Double pompe Liebherr à débit variable et plateau oscillant
Débit max.	2 x 265 l/min / <b>2 x 70 gpm</b>
Pression max.	380 bar / <b>5,511 psi</b>
Pour l'orientation	Pompe à plateau oscillant en circuit fermé
Débit max.	200 l/min / <b>53 gpm</b>
Pression max.	365 bar / <b>5,294 psi</b>
<b>Gestion des pompes</b>	Gestion électronique synchronisée avec le bloc de commande
<b>Capacité du réservoir hydr.</b>	239 l / <b>63 gal</b>
<b>Capacité du circuit hydr.</b>	max. 475 l / <b>max. 126 gal</b>
<b>Filtration</b>	1 filtre dans le circuit retour, avec haute précision de filtration (10 µm / <b>1,250 mesh</b> )
<b>Système de refroidissement</b>	Radiateur compact, composé d'une unité de refroidissement de l'eau, de l'huile hydraulique, du carburant, de l'air d'admission, de l'huile du réducteur de pompes et d'un ventilateur à entraînement hydrostatique
<b>Modes de travail</b>	Adaptation de la puissance du moteur et de l'hydraulique selon les applications, à l'aide d'un présélecteur du mode de fonctionnement. Par exemple pour des travaux particulièrement économiques et non nuisibles à l'environnement ou pour des rendements d'extraction maximaux et des applications difficiles
<b>Réglage du régime et de la puissance</b>	Adaptation en continu de la puissance du moteur et de l'hydraulique par l'intermédiaire du régime moteur



## Orientation

<b>Entraînement</b>	Moteur hydraulique Liebherr à plateau incliné avec clapet de freinage intégré et commande du couple
<b>Réducteur</b>	Liebherr, compact à trains planétaires
<b>Couronne de rotation</b>	Liebherr, étanche, à billes et denture intérieure
<b>Vitesse de rotation</b>	0-10.1 tr/min en continu
<b>Couple de rotation</b>	90 kNm / <b>66,381 lbf ft</b>
<b>Frein de blocage</b>	Disques sous bain d'huile (à action négative)





## Cabine

<b>Cabine</b>	Structure de cabine de sécurité ROPS (système de protection au retournement selon ISO 12117-2:2008) avec pare-brise entièrement ou partiellement escamotable sous le toit, projecteurs de travail LED intégrés dans le toit, porte avec deux vitres latérales coulissantes, grand coffre de rangement et nombreux vide-poches, montage sur plots viscoélastiques anti-vibrations, vitres droite et de toit feuilletées, toutes vitres teintées, pare-soleils extensibles indépendants pour le pare-brise et vitre de toit, allume-cigare et prise 24 V, prise 12 V, porte-bouteille, filet support téléphone portable
<b>Siège du conducteur</b>	Siège Liebherr-Comfort à suspension pneumatique équipé d'une adaptation automatique à la corpulence du conducteur, amortissement vertical et longitudinal du siège (pupitre et manipulateurs inclus), réglage indépendant ou combiné du siège et des accoudoirs (réglables en longueur, en hauteur et en inclinaison), chauffage du siège de série
<b>Consoles</b>	Consoles oscillantes avec le siège, console gauche relevable
<b>Commande et affichages</b>	Grand écran couleur haute définition avec commande explicite par écran tactile, apte à la vidéo, de nombreuses possibilités de réglage, de contrôle et de surveillance (p. ex. climatisation, consommation de carburant, paramètres de la machine et des accessoires)
<b>Climatisation</b>	Climatisation automatique, fonction de ventilation, dégivrage et déshumidification rapides par simple pression sur un bouton, commande des clapets de ventilation par menu. Filtres pour l'air frais et l'air de circulation faciles à remplacer et accessibles de l'extérieur. Unité de climatisation conçue pour des températures extérieures extrêmes, capteurs de rayonnement solaire et de températures extérieure et intérieure
<b>Niveau sonore</b>	
ISO 6396	70 dB(A) = $L_{pA}$ (intérieur)
2000/14/CE	104 dB(A) = $L_{WA}$ (extérieur)



## Châssis

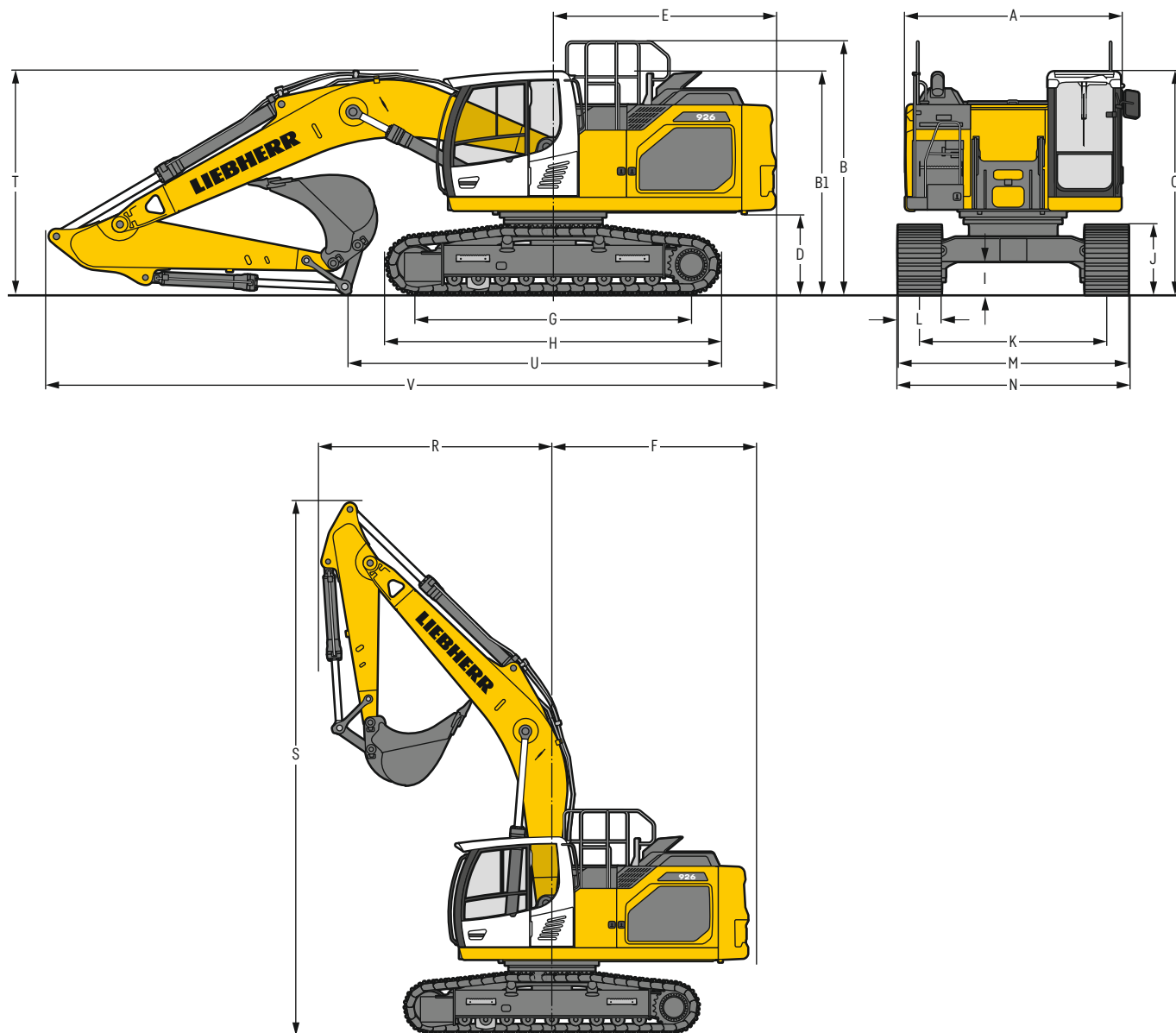
<b>LC</b>	Voie 2.590 mm / 8'6"
<b>Entraînement</b>	Moteur hydraulique Liebherr à plateau oscillant avec clapets de freinage des deux côtés
<b>Réducteur</b>	Liebherr à train planétaire
<b>Vitesse de translation maximale</b>	3.9 km/h / 2.4 mph standard 6.1 km/h / 3.8 mph rapide
<b>Force de traction à la chenille</b>	236 kN / 53,060 lbf
<b>Train de chenilles</b>	B60, D6C, sans entretien
<b>Galets de roulement / Galets porteurs</b>	9 / 2
<b>Chenilles</b>	Étanches et graissées
<b>Tuiles</b>	A triples nervures
<b>Frein de blocage</b>	Disques sous bain d'huile (à action négative)
<b>Clapets de freinage</b>	Intégrés dans le moteur de translation
<b>Oeillets d'arrimage</b>	Intégrés



## Équipement

<b>Conception</b>	Combinaison de tôles d'acier et de pièces en acier moulé
<b>Vérins hydrauliques</b>	Vérins Liebherr avec système d'étanchéité et de guidage spécial
<b>Paliers</b>	Étanches et d'entretien réduit
<b>Graissage</b>	Graissage centralisé Liebherr
<b>Assemblage hydraulique</b>	Par brides SAE
<b>Godets</b>	Équipés de série avec système de dents Liebherr

# Dimensions



		LC	mm / ft in			
<b>A</b>	Largeur de la tourelle		2,990 <sup>2)</sup> / 9'10" <sup>2)</sup>			
<b>B</b>	Hauteur à la tourelle		3,075 / 10' 1"			
<b>B1</b>	Hauteur à la tourelle (mains courantes repliées)		2,855 / 9' 4"			
<b>C</b>	Hauteur à la cabine		3,090 / 10' 2"			
<b>D</b>	Garde au sol au contrepoids		1,115 / 3' 8"			
<b>E</b>	Longueur arrière		3,075 / 10' 1"			
<b>F</b>	Rayon de giration arrière		3,200 / 10' 6"			
<b>G</b>	Empattement		3,830 / 12' 7"			
<b>H</b>	Longueur du châssis		4,625 / 15' 2"			
<b>I</b>	Garde au sol au châssis		495 / 1' 7"			
<b>J</b>	Hauteur aux chenilles		965 / 3' 2"			
<b>K</b>	Voie		2,590 / 8' 6"			
<b>L</b>	Largeur des tuiles	600 / 24"	700 / 28"	800 / 31"	900 / 35"	
<b>M</b>	Largeur aux chenilles	3,190 / 10' 6"	3,290 / 10' 10"	3,390 / 11' 1"	3,490 / 11' 5"	
<b>N</b>	Largeur aux marchepieds	3,125 / 10' 3"	3,325 <sup>1)</sup> / 10' 11" <sup>1)</sup>	3,325 <sup>1)</sup> / 10' 11" <sup>1)</sup>	3,425 <sup>1)</sup> / 11' 3" <sup>1)</sup>	

<sup>1)</sup> largeur avec marchepieds démontables

<sup>2)</sup> sans butée et maintien de porte

		Longueur de balancier m / ft in	Flèche monobloc 6.00 m / 19'8"			
			montage direct mm / ft in			
<b>R</b>	Rayon de giration avant		3,650 / 12'			
<b>S</b>	Hauteur avec flèche relevée		8,350 / 27' 5"			
<b>T</b>	Hauteur à la flèche	2.50 / 8' 2"	3,200 / 10' 6"			
		3.00 / 9'10"	3,150 / 10' 4"			
		3.50 / 11' 6"	3,150 / 10' 4"			
			6,050 / 19'10"			
<b>U</b>	Longueur au sol	2.50 / 8' 2"	5,200 / 17' 1"			
		3.00 / 9'10"	4,700 / 15' 5"			
		3.50 / 11' 6"	10,100 / 33' 2"			
<b>V</b>	Longueur hors-tout Godet		1.55 m <sup>3</sup> / 2.03 yd <sup>3</sup>			

## Dimensions de transport

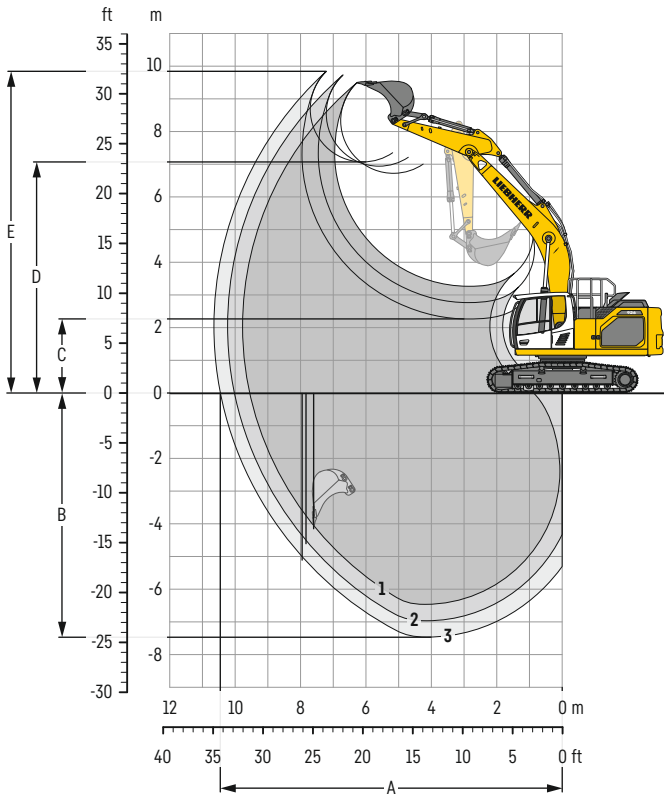
### éléments démontables enlevés

		Flèche monobloc 6.00 m / 19'8"			
		mm / ft in			
Largeur des tuiles		600 / 24"	700 / 28"	800 / 31"	900 / 35"
Largeur de transport		3,190 / 10' 6"	3,290 / 10' 10"	3,390 / 11' 1"	3,490 / 11' 5"

		Balancier m / ft in	mm / ft in	
Longueur de transport			10,100 / 33'2"	
		2.50 / 8' 2"	3,200 / 10'6"	
Hauteur de transport		3.00 / 9'10"	3,150 / 10'4"	
		3.50 / 11' 6"	3,150 / 10'4"	
Godet			1.55 m <sup>3</sup> / 2.03 yd <sup>3</sup>	

# Équipement rétro

avec flèche monobloc 6.00 m / 19'8"



## Débattements

sans attache rapide		1	2	3
Longueur de balancier	m / ft in	2.50 / 8'2"	3.00 / 9'10"	3.50 / 11'6"
A Portée max. au sol	m / ft in	9.55 / 31'4"	10.02 / 32'10"	10.45 / 34'3"
B Profondeur de fouille max.	m / ft in	6.47 / 21'3"	6.97 / 22'10"	7.47 / 24'6"
C Hauteur de déversement min.	m / ft in	3.26 / 10'8"	2.76 / 9' 1"	2.26 / 7'5"
D Hauteur de déversement max.	m / ft in	6.72 / 22'1"	6.94 / 22' 9"	7.07 / 23'2"
E Hauteur d'attaque max.	m / ft in	9.49 / 31'2"	9.72 / 31'11"	9.84 / 32'3"

## Forces

sans attache rapide		1	2	3
Force de pénétration (ISO 6015)	kN / lbf	152 / 34,170	134 / 30,120	120 / 26,980
Force de cavage (ISO 6015)	kN / lbf	187 / 42,040	187 / 42,040	187 / 42,040
Force de pénétration (SAE J1179)	kN / lbf	145 / 32,600	129 / 29,000	116 / 26,080
Force de cavage (SAE J1179)	kN / lbf	166 / 37,320	166 / 37,320	166 / 37,320

## Poids en ordre de marche et pression au sol

Le poids en ordre de marche comprend la machine de base avec le contrepois de 4.6t / 10,140 lb, la flèche monobloc de 6.00 m / 19'8", le balancier de 3.00 m / 9'10" et le godet de 1.55 m<sup>3</sup> / 2.03 yd<sup>3</sup> (950 kg / 2,090 lb).

Châssis		LC			
Largeur des tuiles	mm / in	600 / 24"	700 / 28"	800 / 31"	900 / 35"
Poids	kg / lb	26,450 / 58,310	26,700 / 58,960	27,000 / 59,530	27,300 / 60,190
Pression au sol	kg/cm <sup>2</sup> / psi	0.54 / 7.7	0.46 / 6.5	0.41 / 5.8	0.37 / 5.3

Le poids en ordre de marche comprend la machine de base avec le contrepois de 5.1 t / 11,240 lb, la flèche monobloc de 6.00 m / 19'8", le balancier de 3.00 m / 9'10" et le godet de 1.55 m<sup>3</sup> / 2.03 yd<sup>3</sup> (950 kg / 2,090 lb).

Châssis		LC			
Largeur des tuiles	mm / in	600 / 24"	700 / 28"	800 / 31"	900 / 35"
Poids	kg / lb	26,950 / 59,420	27,200 / 59,970	27,500 / 60,630	27,800 / 61,290
Pression au sol	kg/cm <sup>2</sup> / psi	0.55 / 7.8	0.47 / 6.7	0.42 / 6.0	0.38 / 5.4



**Godets rétro** Stabilité (limitation à 75% de la charge de basculement statique conformément à la norme ISO 10567\*)

					Châssis LC (avec tuiles de 800 mm / 31")					
Largeur de coupe	Capacité ISO 7451	Poids <sup>3)</sup>	Poids <sup>4)</sup>	Longueur de balancier (m / ft in)						
				sans attache rapide			avec attache rapide			
mm	m <sup>3</sup>	kg	kg	2.50	3.00	3.50	2.50	3.00	3.50	
ft in	yd <sup>3</sup>	lb	lb	8'2"	9'10"	11'6"	8'2"	9'10"	11'6"	
<b>avec contrepois de 4.6t / 10,140 lb</b>										
STD <sup>1)</sup>	1,250	1.15	810	830	▲	▲	▲	▲	▲	▲
	4'1"	1.50	1,790	1,830	▲	▲	▲	▲	▲	▲
	1,250	1.25	890	910	▲	▲	▲	▲	▲	▲
	4'1"	1.63	1,960	2,010	▲	▲	▲	▲	▲	▲
	1,400	1.35	850	880	▲	▲	▲	▲	▲	▲
	4'7"	1.77	1,870	1,940	▲	▲	▲	▲	▲	▲
	1,500	1.45	910	910	▲	▲	▲	▲	▲	▲
	4'11"	1.90	2,010	2,010	▲	▲	▲	▲	▲	▲
	1,600	1.55	950	970	▲	▲	■	▲	▲	■
	5'3"	2.03	2,090	2,140	▲	▲	▲	▲	▲	▲
	1,500	1.65	1,020	1,020	▲	■	▲	▲	■	▲
	4'11"	2.16	2,250	2,250	▲	■	▲	▲	■	▲
	1,600	1.75	1,060	1,080	▲	■	▲	▲	▲	■
	5'3"	2.29	2,340	2,380	▲	■	▲	▲	▲	■
	<b>avec contrepois de 5.1t / 11,240 lb</b>									
STD <sup>1)</sup>	1,250	1.15	810	830	▲	▲	▲	▲	▲	▲
	4'1"	1.50	1,790	1,830	▲	▲	▲	▲	▲	▲
	1,250	1.25	890	910	▲	▲	▲	▲	▲	▲
	4'1"	1.63	1,960	2,010	▲	▲	▲	▲	▲	▲
	1,400	1.35	850	880	▲	▲	▲	▲	▲	▲
	4'7"	1.77	1,870	1,940	▲	▲	▲	▲	▲	▲
	1,500	1.45	910	910	▲	▲	▲	▲	▲	▲
	4'11"	1.90	2,010	2,010	▲	▲	▲	▲	▲	▲
	1,600	1.55	950	970	▲	▲	▲	▲	▲	■
	5'3"	2.03	2,090	2,140	▲	▲	▲	▲	▲	▲
	1,500	1.65	1,020	1,020	▲	▲	■	▲	▲	■
	4'11"	2.16	2,250	2,250	▲	▲	■	▲	▲	■
	1,600	1.75	1,060	1,080	▲	■	▲	▲	■	▲
	5'3"	2.29	2,340	2,380	▲	■	▲	▲	■	▲
	HD <sup>2)</sup>	1,250	1.15	910	940	▲	▲	▲	▲	▲
4'1"		1.50	2,010	2,070	▲	▲	▲	▲	▲	▲
1,250		1.25	1,010	1,030	▲	▲	▲	▲	▲	▲
4'1"		1.63	2,230	2,270	▲	▲	▲	▲	▲	▲
1,400		1.35	970	990	▲	▲	▲	▲	▲	▲
4'7"		1.77	2,140	2,180	▲	▲	▲	▲	▲	▲
1,500		1.45	1,030	1,030	▲	▲	▲	▲	▲	■
4'11"		1.90	2,270	2,270	▲	▲	▲	▲	▲	■
1,600		1.55	1,070	1,090	▲	▲	■	▲	▲	▲
5'3"		2.03	2,360	2,400	▲	▲	▲	▲	▲	▲
1,500		1.65	1,160	1,160	▲	■	▲	▲	■	■
4'11"		2.16	2,560	2,560	▲	■	▲	▲	■	▲
1,600		1.75	1,220	1,230	▲	▲	■	▲	▲	■
5'3"		2.29	2,690	2,710	▲	▲	■	▲	▲	■

\* Indications données à portée maximale sur une rotation de la tourelle à 360° conformément à la norme ISO 10567

<sup>1)</sup> Godet rétro Standard avec dents Z 40

<sup>2)</sup> Godet rétro HD avec dents Z 40

<sup>3)</sup> Godet pour montage direct

<sup>4)</sup> Godet pour montage à l'attache rapide SWA 48 (250 kg / 550 lb)

Autres godets rétro disponibles sur demande

Poids spécifique max. des matériaux ▲ = ≤ 2.0t/m<sup>3</sup> / 3,400 lb/yd<sup>3</sup>, ■ = ≤ 1.8t/m<sup>3</sup> / 3,000 lb/yd<sup>3</sup>, ▲ = ≤ 1.65t/m<sup>3</sup> / 2,800 lb/yd<sup>3</sup>, ■ = ≤ 1.5t/m<sup>3</sup> / 2,500 lb/yd<sup>3</sup>

# Forces de levage

avec flèche monobloc 6.00 m / 19'8", contrepoids 4.6 t / 10,140 lb et tuiles 800 mm / 31"

## Balancier 2.50 m / 8'2"

Châssis	3.0m 10ft		4.5m 15ft		6.0m 20ft		7.5m 25ft		9.0m 30ft		m ft in		
7.5m t					7.2	7.9*					7.1 7.7*	6.0	
25ft lb											16.2 17.2*	19'5"	
6.0m t					7.1	8.6*					5.4 7.5*	7.1	
20ft lb					15.3	18.9*					12.0 16.5*	23'2"	
4.5m t	17.5*	17.5*	10.6	11.7*	6.8	9.4*	4.9	7.0			4.6 6.6	7.8*	
15ft lb	37.1*	37.1*	22.9	25.1*	14.8	20.5*	10.5	15.1			10.2 14.7	25'6"	
3.0m t			9.8	14.0*	6.5	9.7	4.7	6.9			4.2 6.1	8.1	
10ft lb			21.1	30.1*	14.0	20.8	10.2	14.8			9.3 13.5	26'7"	
1.5m t			9.2	14.8	6.2	9.3	4.6	6.7			4.1 5.9	8.1	
5ft lb			19.9	31.7	13.4	20.1	9.9	14.4			9.0 13.1	26'8"	
0m t			9.0	14.5	6.0	9.1	4.5	6.6			4.2 6.1	7.9	
0ft lb			19.4	31.1	13.0	19.6	9.7	14.2			9.2 13.5	25'11"	
-1.5m t	12.9*	12.9*	9.0	14.4*	6.0	9.1					4.6 6.8	7.3	
-5ft lb	29.4*	29.4*	19.4	31.1	12.9	19.5					10.2 15.0	24'1"	
-3.0m t	15.7*	15.7*	9.2	12.3*	6.1	9.2					5.6 8.4	6.4	
-10ft lb	34.1*	34.1*	19.8	26.7*	13.2	19.8					12.5 18.7	20'11"	
-4.5m t	10.5*	10.5*	8.2*	8.2*							7.6*	7.6*	4.8
-15ft lb	22.2*	22.2*	17.2*	17.2*							16.5*	16.5*	15'6"

## Balancier 3.00 m / 9'10"

Châssis	3.0m 10ft		4.5m 15ft		6.0m 20ft		7.5m 25ft		9.0m 30ft		m ft in	
7.5m t					7.3	7.7*					6.1 6.3*	6.6
25ft lb					15.7	16.5*					13.9 14.0*	21'6"
6.0m t					7.2	8.0*	5.0	6.7*			4.8 6.1*	7.6
20ft lb					15.5	17.5*					10.8 13.5*	24'11"
4.5m t			10.7*	10.7*	6.9	8.9*	4.9	7.1			4.2 6.0	8.3
15ft lb			23.1*	23.1*	14.9	19.2*	10.5	15.2			9.3 13.4	27'
3.0m t			10.0	13.1*	6.5	9.7	4.7	6.9			3.9 5.6	8.6
10ft lb			21.5	28.3*	14.1	20.9	10.2	14.8			8.5 12.3	28'11"
1.5m t			9.3	14.9	6.2	9.3	4.5	6.7			3.7 5.5	8.6
5ft lb			20.0	31.9	13.4	20.1	9.8	14.4			8.2 12.0	28'2"
0m t			6.5*	6.5*	9.0	14.5	6.0	9.1			3.8 5.6	8.4
0ft lb			15.0*	15.0*	19.3	31.1	12.9	19.6			8.4 12.3	27'6"
-1.5m t	12.0*	12.0*	8.9	14.4	5.9	9.0	4.4	6.5			4.1 6.1	7.9
-5ft lb	27.2*	27.2*	19.2	30.9	12.7	19.3	9.5	14.0			9.1 13.5	25'8"
-3.0m t	17.5*	17.5*	9.0	13.1*	6.0	9.0					4.9 7.3	7.0
-10ft lb	38.0*	38.0*	19.4	28.4*	12.9	19.5					10.9 16.2	22'10"
-4.5m t	12.9*	12.9*	9.3	9.9*							6.9 7.8*	5.6
-15ft lb	27.5*	27.5*	20.0	21.0*							15.5 17.0*	18'

## Balancier 3.50 m / 11'6"

Châssis	3.0m 10ft		4.5m 15ft		6.0m 20ft		7.5m 25ft		9.0m 30ft		m ft in	
7.5m t											5.2* 5.2*	7.2
25ft lb											11.6* 11.6*	23'4"
6.0m t							5.1	6.6*			4.4 5.1*	8.1
20ft lb							10.9	13.9*			9.8 11.3*	26'6"
4.5m t					7.0	8.2*	4.9	7.1			3.9 5.2*	8.7
15ft lb					15.1	17.9*	10.6	15.3			8.5 11.4*	28'6"
3.0m t	12.9*	12.9*	10.1	12.2*	6.6	9.4*	4.7	6.9			3.6 5.2	9.0
10ft lb	33.7*	33.7*	21.9	26.3*	14.2	20.4*	10.2	14.8			7.9 11.4	29'6"
1.5m t	5.5*	5.5*	9.4	14.3*	6.2	9.4	4.5	6.7	3.5	5.1	3.4 5.0	9.0
5ft lb	12.9*	12.9*	20.2	30.9*	13.4	20.1	9.8	14.3			7.6 11.1	29'7"
0m t	7.6*	7.6*	8.9	14.5	5.9	9.1	4.4	6.5			3.5 5.2	8.8
0ft lb	17.3*	17.3*	19.2	31.0	12.8	19.5	9.4	14.0			7.7 11.4	28'11"
-1.5m t	11.5*	11.5*	8.8	14.3	5.8	8.9	4.3	6.4			3.8 5.6	8.3
-5ft lb	26.0*	26.0*	18.9	30.6	12.5	19.2	9.3	13.8			8.3 12.3	27'2"
-3.0m t	17.0*	17.0*	8.8	13.8*	5.8	8.9					4.3 6.5	7.5
-10ft lb	37.7	38.5*	19.0	29.8*	12.6	19.2					9.6 14.4	24'6"
-4.5m t	14.9*	14.9*	9.1	11.1*	6.0	8.2*					5.7 7.8*	6.2
-15ft lb	32.0*	32.0*	19.5	23.8*	13.0	17.2*					12.9 17.1*	20'1"

Hauteur Rotation de 360° Dans l'axe Portée max. \* Limitée par l'hydraulique

Les charges en bout de balancier (sans accessoire) sont exprimées en tonnes (t) / lb x 1,000 et indiquées pour une rotation de la tourelle à 360°, sur une surface dure, horizontale et portant uniformément. Les autres valeurs sont indiquées pour la tourelle dans l'axe du châssis. Les valeurs sont déterminées avec des tuiles de 800 mm / 31". Conformément à la norme ISO 10567 les valeurs correspondent à 75% de la charge de basculement statique ou à 87% de la limite hydraulique (caractérisés par \*). En cas de démontage du vérin de godet, du levier de renvoi et de la biellette, la charge est à majorer de 345 kg / 760 lb supplémentaires. La capacité de charge de la machine est limitée en fonction de la stabilité et des limites hydrauliques.

Déterminez la capacité de charge maximale à partir du tableau de charges affiché dans la cabine ou du tableau de charges inséré dans la notice d'instructions livrée avec la machine.

# Forces de levage

avec flèche monobloc 6.00 m / 19'8", contrepoids 5.1 t / 11,240 lb et tuiles 800 mm / 31"

## Balancier 2.50 m / 8'2"

Châssis	3.0m 10ft		4.5m 15ft		6.0m 20ft		7.5m 25ft		9.0m 30ft		m ft in
	↑	↺	↑	↺	↑	↺	↑	↺	↑	↺	
7.5m t					7.5	7.9*			7.4	7.7*	6.0
25ft lb					16.9	17.2*			16.9	17.2*	19'5"
6.0m t					7.5	8.6*			5.7	7.5*	7.1
20ft lb					16.1	18.9*			12.6	16.5*	23'2"
4.5m t	17.5*	17.5*	11.1	11.7*	7.2	9.4*	5.1	7.3	4.8	6.9	7.8
15ft lb	37.1*	37.1*	24.0	25.1*	15.5	20.5*	11.0	15.8	10.7	15.3	25'6"
3.0m t			10.3	14.0*	6.8	10.1	5.0	7.2	4.4	6.4	8.1
10ft lb			22.2	30.1*	14.8	21.7	10.7	15.5	9.8	14.1	26'7"
1.5m t			9.7	15.4*	6.5	9.8	4.8	7.0	4.3	6.2	8.1
5ft lb			21.0	33.2	14.1	21.0	10.4	15.1	9.5	13.7	26'8"
0m t			9.5	15.2	6.4	9.6	4.7	6.9	4.4	6.4	7.9
0ft lb			20.5	32.6	13.8	20.6	10.2	14.9	9.8	14.2	25'11"
-1.5m t	12.9*	12.9*	9.5	14.4*	6.3	9.5			4.9	7.1	7.3
-5ft lb	29.4*	29.4*	20.5	31.3*	13.7	20.5			10.8	15.7	24'1"
-3.0m t	15.7*	15.7*	9.7	12.3*	6.4	9.3*			5.9	8.5*	6.4
-10ft lb	34.1*	34.1*	20.8	26.7*	13.9	20.0*			13.2	18.8*	20'11"
-4.5m t	10.5*	10.5*	8.2*	8.2*					7.6*	7.6*	4.8
-15ft lb	22.2*	22.2*	17.2*	17.2*					16.5*	16.5*	15'6"

## Balancier 3.00 m / 9'10"

Châssis	3.0m 10ft		4.5m 15ft		6.0m 20ft		7.5m 25ft		9.0m 30ft		m ft in
	↑	↺	↑	↺	↑	↺	↑	↺	↑	↺	
7.5m t					7.7	7.7*					6.3*
25ft lb					16.4	16.5*					14.0*
6.0m t					7.5	8.0*	5.3	6.7*			5.1
20ft lb					16.2	17.5*					11.3
4.5m t			10.7*	10.7*	7.3	8.9*	5.2	7.4			4.4
15ft lb			23.1*	23.1*	15.6	19.2*	11.1	15.9			9.8
3.0m t			10.5	13.1*	6.9	10.0*	5.0	7.2			4.1
10ft lb			22.6	28.3*	14.9	21.6*	10.7	15.5			9.0
1.5m t			9.8	14.9*	6.5	9.8	4.8	7.0			4.0
5ft lb			21.1	32.3*	14.1	21.0	10.4	15.1			8.7
0m t		6.5*	6.5*	9.5	15.2	6.3	9.5	4.7	6.9		4.0
0ft lb		15.0*	15.0*	20.4	32.5	13.7	20.5	10.1	14.8		8.9
-1.5m t	12.0*	12.0*	9.4	14.8*	6.2	9.4	4.6	6.8			4.4
-5ft lb	27.2*	27.2*	20.2	32.1*	13.5	20.3	10.0	14.7			9.7
-3.0m t	17.5*	17.5*	9.5	13.1*	6.3	9.5					5.2
-10ft lb	38.0*	38.0*	20.5	28.4*	13.6	20.4					11.5
-4.5m t	12.9*	12.9*	9.8	9.9*							7.2
-15ft lb	27.5*	27.5*	21.0*	21.0*							16.3

## Balancier 3.50 m / 11'6"

Châssis	3.0m 10ft		4.5m 15ft		6.0m 20ft		7.5m 25ft		9.0m 30ft		m ft in
	↑	↺	↑	↺	↑	↺	↑	↺	↑	↺	
7.5m t											5.2*
25ft lb											11.6*
6.0m t							5.3	6.6*			4.6
20ft lb							11.4	13.9*			10.3
4.5m t					7.3	8.2*	5.2	7.4			4.1
15ft lb					15.8	17.9*	11.1	15.9			9.0
3.0m t	12.9*	12.9*	10.6	12.2*	6.9	9.4*	5.0	7.2			3.8
10ft lb	33.7*	33.7*	23.0	26.3*	15.0	20.4*	10.7	15.5			8.3
1.5m t	5.5*	5.5*	9.9	14.3*	6.6	9.8	4.8	7.0	3.7	5.3	3.7
5ft lb	12.9*	12.9*	21.3	30.9*	14.1	21.1	10.3	15.0			8.1
0m t	7.6*	7.6*	9.4	15.1	6.3	9.5	4.6	6.8			3.7
0ft lb	17.3*	17.3*	20.3	32.5	13.6	20.4	10.0	14.7			8.2
-1.5m t	11.5*	11.5*	9.3	15.0	6.2	9.3	4.6	6.7			4.0
-5ft lb	26.0*	26.0*	20.0	32.1	13.3	20.1	9.8	14.5			8.8
-3.0m t	17.0*	17.0*	9.3	13.8*	6.2	9.3					4.6
-10ft lb	38.5*	38.5*	20.1	29.8*	13.3	20.1					10.2
-4.5m t	14.9*	14.9*	9.6	11.1*	6.3	8.2*					6.1
-15ft lb	32.0*	32.0*	20.6	23.8*	13.7	17.2*					13.6

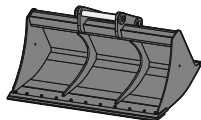
↑ Hauteur    ↺ Rotation de 360°    Dans l'axe    Portée max.    \* Limitée par l'hydraulique

Les charges en bout de balancier (sans accessoire) sont exprimées en tonnes (t) / lb x 1,000 et indiquées pour une rotation de la tourelle à 360°, sur une surface dure, horizontale et portant uniformément. Les autres valeurs sont indiquées pour la tourelle dans l'axe du châssis. Les valeurs sont déterminées avec des tuiles de 800 mm / 31". Conformément à la norme ISO 10567 les valeurs correspondent à 75% de la charge de basculement statique ou à 87% de la limite hydraulique (caractérisés par \*). En cas de démontage du vérin de godet, du levier de renvoi et de la biellette, la charge est à majorer de 345 kg / 760 lb supplémentaires. La capacité de charge de la machine est limitée en fonction de la stabilité et des limites hydrauliques.

Déterminez la capacité de charge maximale à partir du tableau de charges affiché dans la cabine ou du tableau de charges inséré dans la notice d'instructions livrée avec la machine.

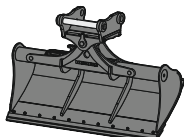


# Accessoires



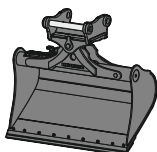
## Godet de curage fixe

GRL 04, pour montage direct								
Largeur	mm / ft in	1,500 / 4'11"	2,000 / 6'7"	2,010 / 6'7"	2,400 / 7'10"			
Capacité	m <sup>3</sup> / yd <sup>3</sup>	0.50 / 0.65	0.70 / 0.92	0.85 / 1.11	0.85 / 1.11			
Poids	kg / lb	400 / 880	500 / 1,100	530 / 1,170	580 / 1,280			
GRL 04, pour montage à l'attache rapide SWA 48								
Largeur	mm / ft in	1,500 / 4'11"	1,500 / 4'11"	2,000 / 6'7"	2,000 / 6'7"	2,000 / 6'7"	2,400 / 7'10"	2,400 / 7'10"
Capacité	m <sup>3</sup> / yd <sup>3</sup>	0.50 / 0.65	0.95 / 1.24	0.70 / 0.92	1.20 / 1.57	1.25 / 1.63	0.85 / 1.11	1.15 / 1.50
Poids	kg / lb	430 / 950	560 / 1,240	400 / 880	640 / 1,410	600 / 1,320	600 / 1,320	650 / 1,430



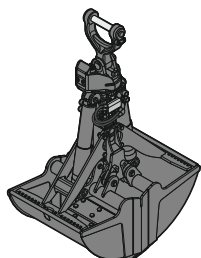
## Godet de curage incliné

GRL 90, incliné 2 x 50°, pour montage direct											
Largeur	mm / ft in	1,600 / 5'3"	2,000 / 6'7"	2,000 / 6'7"	2,000 / 6'7"	2,200 / 7'3"	2,400 / 7'10"	2,800 / 9'2"			
Capacité	m <sup>3</sup> / yd <sup>3</sup>	0.80 / 1.05	0.50 / 0.65	0.70 / 0.92	1.00 / 1.31	1.15 / 1.50	0.85 / 1.11	1.45 / 1.90			
Poids	kg / lb	798 / 1,760	686 / 1,510	819 / 1,810	883 / 1,950	920 / 2,030	885 / 1,950	1,009 / 2,220			
GRL 90, incliné 2 x 50°, pour montage à l'attache rapide SWA 48											
Largeur	mm / ft in	1,600 / 5'3"	2,000 / 6'7"	2,000 / 6'7"	2,000 / 6'7"	2,200 / 7'3"	2,200 / 7'3"	2,200 / 7'3"	2,400 / 7'10"	2,400 / 7'10"	2,800 / 9'2"
Capacité	m <sup>3</sup> / yd <sup>3</sup>	0.80 / 1.05	0.50 / 0.65	0.70 / 0.92	1.00 / 1.31	0.80 / 1.05	1.15 / 1.50	1.40 / 1.83	0.85 / 1.11	1.25 / 1.63	1.85 / 2.42
Poids	kg / lb	850 / 1,870	690 / 1,520	880 / 1,940	940 / 2,070	880 / 1,940	980 / 2,160	1,000 / 2,210	890 / 1,960	1,000 / 2,210	1,088 / 2,400



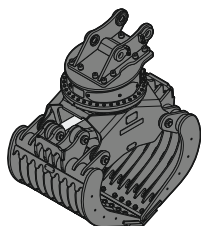
## Godet incliné

SL 90, incliné 2 x 50°, pour montage direct										
Largeur	mm / ft in	1,600 / 5'3"	1,600 / 5'3"	1,600 / 5'3"						
Capacité	m <sup>3</sup> / yd <sup>3</sup>	0.80 / 1.05	1.00 / 1.31	1.35 / 1.77						
Poids	kg / lb	768 / 1,690	820 / 1,810	918 / 2,020						
SL 90, incliné 2 x 50°, pour montage à l'attache rapide SWA 48										
Largeur	mm / ft in	1,500 / 4'11"	1,500 / 4'11"	1,600 / 5'3"	1,600 / 5'3"	1,600 / 5'3"	1,600 / 5'3"	1,600 / 5'3"	1,600 / 5'3"	1,600 / 5'3"
Capacité	m <sup>3</sup> / yd <sup>3</sup>	0.60 / 0.78	1.20 / 1.57	0.80 / 1.05	1.00 / 1.31	1.35 / 1.77	1.55 / 2.03	1.00 / 1.31	1.35 / 1.77	1.55 / 2.03
Poids	kg / lb	680 / 1,500	970 / 2,140	820 / 1,810	890 / 1,960	970 / 2,140	1,035 / 2,280	1,006 / 2,220	1,184 / 2,610	1,550 / 3,420
Version HD								X	X	X



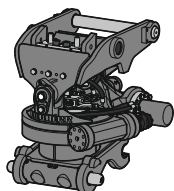
## Benne preneuse

GMZ 30, coquilles de terrassement, pour montage à l'attache rapide SWA 48 (existe en montage direct)						
Largeur	mm / ft in	600 / 2'	800 / 2'7"	1,000 / 3'3"	1,200 / 3'11"	
Capacité	m <sup>3</sup> / yd <sup>3</sup>	0.38 / 0.50	0.52 / 0.68	0.65 / 0.85	0.80 / 1.05	
Poids	kg / lb	1,020 / 2,250	1,100 / 2,430	1,180 / 2,600	1,260 / 2,780	
GMZ 40, coquilles de terrassement, pour montage à l'attache rapide SWA 48 (existe en montage direct)						
Largeur	mm / ft in	800 / 2'7"	1,000 / 3'3"	1,200 / 3'11"	1,400 / 4'7"	1,600 / 5'3"
Capacité	m <sup>3</sup> / yd <sup>3</sup>	0.65 / 0.85	0.85 / 1.11	1.05 / 1.37	1.20 / 1.57	1.40 / 1.83
Poids	kg / lb	1,320 / 2,910	1,405 / 3,100	1,495 / 3,300	1,580 / 3,480	1,670 / 3,680



## Grappin de tri

		perforé	nervuré	fermé	enrochement					
SG 30, pour montage direct										
Largeur	mm / ft in	1,000 / 3'3"	1,200 / 3'11"	1,400 / 4'7"	1,000 / 3'3"	1,200 / 3'11"	1,400 / 4'7"	1,200 / 3'11"	1,400 / 4'7"	1,020 / 3'4"
Capacité	m <sup>3</sup> / yd <sup>3</sup>	0.85 / 1.11	1.00 / 1.31	1.15 / 1.50	0.75 / 0.98	0.90 / 1.18	1.05 / 1.37	0.85 / 1.11	1.00 / 1.31	1.15 / 1.50
Poids	kg / lb	1,700 / 3,750	1,570 / 3,460	1,850 / 4,080	1,775 / 3,910	1,885 / 4,160	1,990 / 4,390	1,730 / 3,810	1,810 / 3,990	1,890 / 4,170
SG 30, pour montage à l'attache rapide SWA 48										
Largeur	mm / ft in	1,000 / 3'3"	1,200 / 3'11"	1,400 / 4'7"	1,000 / 3'3"	1,200 / 3'11"	1,400 / 4'7"	1,000 / 3'3"	1,200 / 3'11"	1,400 / 4'7"
Capacité	m <sup>3</sup> / yd <sup>3</sup>	0.85 / 1.11	1.00 / 1.31	1.15 / 1.50	0.75 / 0.98	0.90 / 1.18	1.05 / 1.37	0.85 / 1.11	1.00 / 1.31	1.15 / 1.50
Poids	kg / lb	1,700 / 3,750	1,570 / 3,460	1,850 / 4,080	1,775 / 3,910	1,885 / 4,160	1,990 / 4,390	1,730 / 3,810	1,810 / 3,990	1,890 / 4,170



## Tiltrotateur

TR 25, pour montage à l'attache rapide SWA 48	
Poids	kg / lb 720 / 1,590
Rotation	360°
Inclinaison	2 x 50°

# Equipements de série

## Châssis

Barbotins à denture auto-nettoyante  
Galets de roulement et porteurs étanches et graissés à vie  
Oeilllets d'arrimage

## Tourelle

Capot moteur à ouverture assistée pneumatique  
Coffre de rangement verrouillable  
Compartiment d'accessoires et de rangement verrouillable  
Coupe-batterie accessible depuis le sol  
Coupe-batterie électrique temporisé  
Coupe-batterie manuel verrouillable  
Filtres accessibles depuis le sol  
Frein de blocage de rotation automatique  
Frein de positionnement tourelle manuel  
Grille de protection sur ventilateur de radiateur  
Isolation acoustique  
Mains courantes  
Niveau d'huile hydraulique, visible depuis le sol  
Plateforme d'accès à la tourelle, latéral et sécurisé  
Portes de service verrouillables  
Radiateurs pivotants  
Réservoir de liquide lave-glace, accessible depuis le sol  
Revêtement antidérapant  
Surfaces d'accès sans éléments protubérants  
Témoin de fin de remplissage du réservoir de solution d'urée  
Trappe d'accès verrouillable au réservoir de solution d'urée

## Circuit hydraulique

Accumulateur de pression pour descente contrôlée de l'équipement moteur coupé  
Barreau magnétique  
Circuit de rotation séparé  
Filtre avec filtres fins intégrés  
Points de mesure de la pression hydraulique  
Système Positive Control Liebherr à 2 circuits indépendants

## Moteur

Filtre à air avec extraction automatique des poussières  
Filtre fin à carburant  
Jauge de niveau d'huile moteur  
Motorisation US EPA Tier 4 Final  
Pompe d'amorçage de carburant  
Préfiltre à carburant et séparateur d'eau  
Ralenti / montée en régime automatique contrôlés par capteurs dans les joysticks  
Refroidissement de l'air d'admission  
Suralimentation turbocompresseur à géométrie fixe  
Système de post-traitement des gaz d'échappement - SCR  
Système d'injection Common-Rail

## Cabine

Accoudoirs réglables en longueur, hauteur et inclinaison  
Affichage mécanique des heures de fonctionnement, visible depuis le sol  
Allume-cigare  
Amortissement visco-élastique de la cabine  
Boîtier filtres à air cabine, accessible depuis le sol  
Boutons raccourcis configurables sur joystick  
Caméra de surveillance arrière  
Caméra de surveillance côté droit  
Climatisation automatique tri-zone réglable au display  
Coffre de rangement  
Console gauche relevable  
Consommation carburant au display  
Consommation de solution d'urée au display  
Crochet portemanteau  
Display multi-fonctions avec écran couleur 9" tactile  
Éclairage intérieur  
Espaces de rangement  
Essuie-glace et lave-glace pare-brise  
Filet support téléphone portable  
Filets de rangement  
Freinage de rotation réglable via display  
LIDAT Plus (Système de transfert de données Liebherr)  
Marteau brise-vitre  
Modes de conduite  
Modes de puissance  
Niveau de carburant au display  
Niveau de liquide de refroidissement, visible depuis la cabine  
Niveau de solution d'urée au display  
Niveau d'huile de réducteur d'orientation, visible depuis la cabine  
Niveau d'huile hydraulique au display  
Niveau d'huile moteur au display  
Porte-bouteille  
Priorité de mouvement entre rotation et flèche, réglable via display  
Priorité de mouvement rentrée balancier, réglable via display  
Prise électrique en cabine (12 V)  
Prise électrique en cabine (24 V)  
Réglage continu du régime moteur  
Rétroviseur  
Sortie de secours par la vitre arrière  
Stores à enrouleur pour pare-brise et vitre de toit  
Structure cabine homologuée ROPS (ISO 12117-2)  
Tapis de sol caoutchouc fixé au sol et démontable  
Visière anti-pluie  
Vitre de droite feuilletée  
Vitres de porte coulissantes  
Vitres teintées

## Equipement

Brides de fixation SAE pour les conduites haute pression  
Dispositif anti-fuite vérin de balancier  
Dispositif anti-fuite vérins de flèche  
Dispositif de sécurité contre la rupture de flexibles sur vérin de balancier  
Dispositif de sécurité contre la rupture de flexibles sur vérins de flèche  
Pièces d'articulation en acier moulé  
Régénération vérin de balancier  
Régénération vérins de flèche

# Equipements standard / option

## Châssis

Chaînes étanches et graissées	●
Chaînes étanches et graissées, renforcées	+
Châssis LC	+
Coffre de rangement châssis	+
Guide-chaînes 1 pièce	●
Guide-chaînes 3 pièces	+
Marchepieds	●
Marchepieds larges	+
Peinture spéciale	+
Racleur de chenilles	+
Tôle de fond et couvercle pour pièce centrale châssis	●
Tôle de fond et couvercle renforcés pour pièce centrale châssis	+
Tuiles à 3 nervures 600 mm / <b>24"</b> / 700 mm / <b>28"</b> / 900 mm / <b>35"</b>	+
Tuiles à 3 nervures 800 mm / <b>31"</b>	●
Tuiles à 3 nervures renforcées 600 mm / <b>24"</b> / 700 mm / <b>28"</b> / 800 mm / <b>31"</b>	+

## Tourelle

Autocollants d'avertissement réfléchissants	+
Batteries haute capacité	+
Batteries capacité standard	●
Bouchon de réservoir carburant verrouillable	●
Bouchon de réservoir carburant verrouillable à cadenas	+
Boxing ring	+
Contrepoids lourd 5.1t / <b>11,240 lb</b>	+
Contrepoids standard 4.6t / <b>10,140 lb</b>	●
Dispositif anti-siphonnage carburant	+
Dispositif d'aide au démarrage externe (24V)	+
Eclairage accès tourelle	+ <sup>1)</sup>
Eclairage zone de remplissage réservoirs	+ <sup>1)</sup>
Graissage centralisé automatique	●
Graissage centralisé manuel	+
Gyrophares tourelle, arrière, LED, 2 pièces	+
Kit d'outillage étendu incluant caisse à outils	+
Kit d'outillage incluant trousse de rangement	●
Passerelle rabattable avant gauche	+
Peinture spéciale	+
Phare tourelle, avant droit, LED, 1 pièce, protection incluse	● <sup>1)</sup>
Phare tourelle, avant droit, LED+, 1 pièce, protection incluse	+ <sup>1)</sup>
Phare tourelle, avant gauche, LED+, 1 pièce, protection incluse	+ <sup>1)</sup>
Phare tourelle, côté droit, LED+, 1 pièce	+ <sup>1)</sup>
Phare tourelle, côté gauche, LED+, 1 pièce	+ <sup>1)</sup>
Phares tourelle, arrière, LED+, 2 pièces	+ <sup>1)</sup>
Pompe de remplissage carburant	+
Prise électrique sur tourelle (24V)	+
Protection tourelle inférieure et latérale	+
Rétroviseur avant-droit	+ <sup>1)</sup>
Skyview 360°	+
Tôles de fermeture tourelle inférieures	●

## Circuit hydraulique

Bypass pour circuit haute pression	+
Circuit haute pression avec Tool Control (20 réglages d'accessoires à l'écran)	+
Circuit moyenne pression	+
Commande circuit haute pression commutable aux pédales ou au mini-joystick	+
Cumul de débit pour circuit haute pression	+
Filtre en dérivation pour huile hydraulique	+
Filtre retour marteau	+
Huile hydraulique Liebherr	●
Huile hydraulique Liebherr, biodégradable	+
Huile hydraulique Liebherr, spéciale climats extrêmes	+
Tuyauterie retour de fuites pour accessoire	+

## Moteur

Arrêt moteur automatique après ralenti	+
Eclairage compartiment moteur	+ <sup>1)</sup>
Grille de protection fine radiateur	+
Préchauffage du carburant	+
Préfiltre à air avec extracteur de poussière cyclonique	+
Retardateur arrêt moteur	+
Ventilateur réversible	+





## Cabine

Anti-démarrage électronique	+
Arrêt d'urgence en cabine	+
Avertisseur de surcharge	+
Avertisseur sonore de déplacement désactivable	+
Ceinture de sécurité 3* avec enrouleur, de couleur orange	●
Ceinture de sécurité 4 points	+
Chauffage auxiliaire programmable	+
Coming / Leaving Home	+ <sup>1)</sup>
Eclairage accès cabine	+ <sup>1)</sup>
Essuie-glace inférieur pare-brise	+
Essuie-glace vitre de toit	+
Extincteur	+
Gestion de la vitesse de translation	+ <sup>1)</sup>
Glacière (12V)	+
Grillage de protection partie basse du pare-brise	+
Grille de protection avant FGPS	+
Grille de protection avant FGPS pivotante	+
Grille de protection intégrale	+
Grille de protection toit FOPS	+
Grille de protection toit FOPS plate	+
Gyrophare cabine, LED, 1 pièce	+
Inversion de commande entre circuit haute pression et vérin de godet	+
Mini-joystick proportionnel	●
Pare-brise 1 partie blindé	+
Pare-brise 2 parties feuilleté rétractable	●
Pare-soleil	+
Peinture spéciale	+
Phares cabine, avant, LED, 2 pièces	● <sup>1)</sup>
Phares cabine, avant, LED+, 2 pièces	+ <sup>1)</sup>
Phares toit cabine, avant, LED+, 2 pièces	+ <sup>1)</sup>
Préinstallation radio	●
Préparation pour tiltrotateur	+
Profil conducteur personnalisé	+
Radio Comfort	+
Rampe lumineuse sur cabine	+
Réglage de luminosité (phares LED+)	+ <sup>1)</sup>
Repose-pieds	+
Repose-poignets rehaussés pour joysticks	+
Restriction de mouvement balancier	+
Restriction de mouvement flèche	+
Rétroviseurs extérieurs électriques dégivrants	+ <sup>1)</sup>
Siège conducteur Comfort	●
Siège conducteur Premium	+
Smart Key	+ <sup>1)</sup>
Témoin bouclage ceinture	+
Toit pare-soleil	+
Translation droite via mini-joystick	+ <sup>1)</sup>
Translation indépendante	+ <sup>1)</sup>
Trousse de secours	+
Verrouillage cabine à distance	+ <sup>1)</sup>
Vitre de toit blindée	+
Vitre de toit feuilletée	●
Vitres surteintées	+



## Equipement

Attache rapide SWA 48 hydraulique	+
Attache rapide SWA 48 mécanique	+
Balancier 2.50 m / <b>8'2"</b>	+
Balancier 3.00 m / <b>9'10"</b>	+
Balancier 3.50 m / <b>11'6"</b>	+
Clapet de maintien de charge pour vérin de godet	+
Conduites hydrauliques pour grappin (vérin godet inactif)	+
Flèche flottante	+
Flèche monobloc 6.00 m / <b>19'8"</b>	+
Godets Liebherr	+
Graissage centralisé étendu pour biellette	+
LIKUFIX pour attache rapide SWA 48 hydraulique	+
Peinture spéciale	+
Phare balancier, dessous, LED+, 1 pièce	+ <sup>1)</sup>
Phare flèche, droite, LED, 1 pièce	● <sup>1)</sup>
Phare flèche, droite, LED+, 1 pièce	+ <sup>1)</sup>
Phare flèche, gauche, LED+, 1 pièce	+ <sup>1)</sup>
Prise signal électrique LIKUFIX	+
Protection des conduites de graissage sur balancier	+
Protection dessous de balancier	+
Protection phare flèche, droit	+
Protection phares flèche, droit et gauche	+
Protection tige de vérin de godet	+
Protection tiges des vérins de flèche	+
Protection tuyauterie pour LIKUFIX	+
Système de dents Liebherr	+
Tool Management	+



## Système d'assistance

Préparation pour système de guidage machine	+
Préparation pour système de pesage	+
Système de guidage machine Leica 2D passif - « 3D ready »	+
Système de guidage machine Leica 2D semi-automatique - « 3D ready »	+
Système de guidage machine Leica 3D passif	+
Système de guidage machine Leica 3D semi-automatique	+

● = Standard, + = Option

<sup>1)</sup> Non disponible individuellement, mais sous forme de packs prédéfinis

Liste non exhaustive, nous consulter pour de plus amples renseignements.

Les équipements ou accessoires d'autres fabricants ne peuvent être montés qu'avec l'autorisation de Liebherr.

# Le Groupe Liebherr



## Un acteur mondial et indépendant : plus de 70 ans de succès

C'est en 1949 que fut fondée l'entreprise Liebherr : avec le développement de la première grue à tour mobile du monde, Hans Liebherr jeta les bases d'une entreprise familiale fructueuse qui compte aujourd'hui plus de 140 sociétés réparties sur tous les continents et près de 51 000 collaborateurs. La holding du Groupe est la Liebherr-International AG à Bulle (Suisse) dont les sociétaires sont exclusivement des membres de la famille Liebherr.

## Leader technologique et esprit pionnier

Liebherr est un pionnier. C'est dans cet esprit que l'entreprise contribue à façonner l'histoire de la technologie dans de nombreux secteurs. Aujourd'hui encore, des collaborateurs du monde entier partagent encore le courage du fondateur de l'entreprise d'explorer des voies jusqu'alors inconnues. Ils ont tous en commun la passion pour la technique et les produits fascinants, ainsi que la détermination à proposer des solutions exceptionnelles pour leurs clients.

## Une gamme de produits très diversifiée

Liebherr compte parmi les plus grands fabricants mondiaux d'engins de construction, mais offre également, dans de nombreux autres domaines, des produits et services haut de gamme axés sur les besoins des utilisateurs. La gamme de produits comprend les segments suivants : terrassement, technologie de manutention, machines pour fondations spéciales, secteur minier, grues mobiles et sur chenilles, grues à tour, technique du béton, grues maritimes, aérospatial et ferroviaire, technique d'engrenages et systèmes d'automatisation, réfrigération et congélation, composants et hôtels.

## Des solutions personnalisées et un avantage maximal pour le client

Les solutions Liebherr se distinguent par une précision maximale, une excellente mise en œuvre et une longévité remarquable. La maîtrise de technologies clés permet aussi à l'entreprise de proposer des solutions personnalisées à ses clients. Chez Liebherr, l'orientation client ne s'arrête pas au produit, mais englobe également des prestations de services qui font une véritable différence.

[www.liebherr.com](http://www.liebherr.com)

## Liebherr-Canada Ltd.

4250 Autoroute Chomedey • Laval, QC, H7R 6E9, Canada • Phone +1 450 963 7174 • Fax +1 450 963 4833  
info.lca@liebherr.com • [www.liebherr.com](http://www.liebherr.com) • [www.facebook.com/LiebherrConstruction](https://www.facebook.com/LiebherrConstruction)