

ES

LR 1130.1

LR 1002.04.08
www.liebherr.com

LIEBHERR

Grúas sobre cadenas

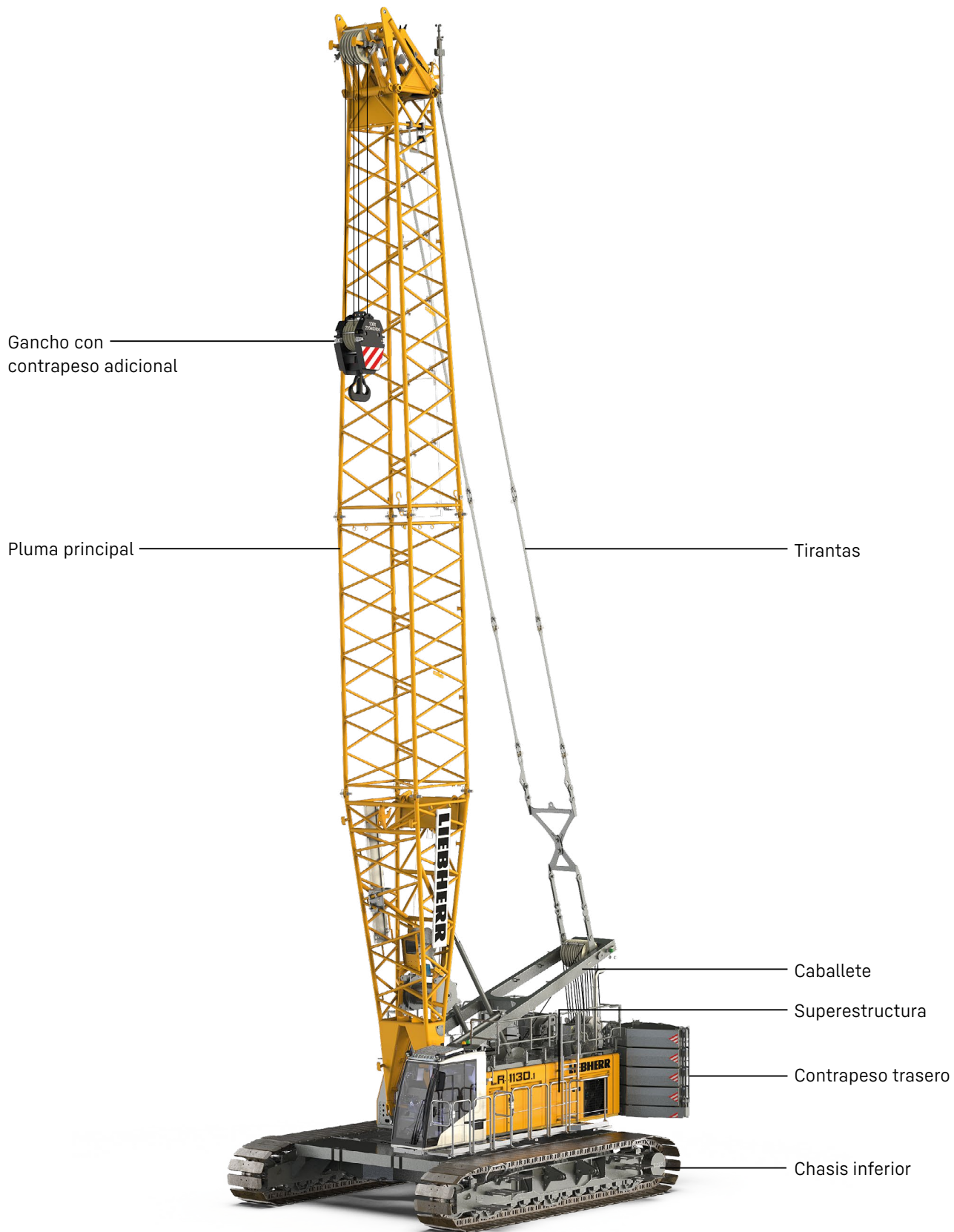


Concepto y características	3
Descripción técnica	6
Dimensiones	8
Dimensiones y pesos de transporte	9
Sistema de auto-montaje	12
Configuraciones de pluma	14
Pluma principal 2017.xx	16
Plumín abatible 1309.xx	18
Plumín fijo 0806.xx	24

Observaciones

- Las mencionadas capacidades de carga son válidas para trabajos de elevación (corresponden según clasificación de grúas ISO 4301-1, grupo de grúas A1).
- La grúa debe estar situada sobre un terreno horizontal y firme.
- Los pesos de los implementos de elevación (tales como cables de elevación, ganchos, cuñeros etc.) se tienen que deducir de los valores de carga.
- Equipos adicionales montados en la pluma (tales como pasarelas etc.) se tienen que deducir de los valores de carga.
- Se puede preseleccionar, en el software de LML, la velocidad máxima permitida del viento quedando así reflejada en el tabla de carga.
- El radio de trabajo se mide desde el centro de la corona.
- Las capacidades de carga están indicadas en toneladas y son válidas para 360 grados de giro.
- El cálculo de estabilidad bajo la carga está basado en ISO 4305 tabla 1 + 2 + 3, valor vuelco 4°.
- Las estructuras están calculadas según EN 13001-1; EN 13001-2.
- Los últimos dígitos de las dimensiones proporcionados están redondeados (0 y 5). Estos pueden diferir de las dimensiones reales.
- Los pesos pueden variar dependiendo de la configuración de la máquina, el llenado de los tanques y el espesor de acero usado en su construcción.
- Las cifras de este folleto pueden incluir opciones, que no están dentro del suministro estándar de entrega de la máquina.

Concepto y características



Cabina de confort con
- campo de visión optimizada
- insonorización mejorada
- asiento ortopédico

Plataforma de
seguridad adicional

Contrapeso central 10 t

Cadenas con tejas
planas 1000 mm

Pasarelas



Gran potencia

Los potentes, eficientes y fiables motores diésel de última generación permiten un elevado rendimiento y la ejecución simultánea de varios movimientos.

Presión sobre el suelo

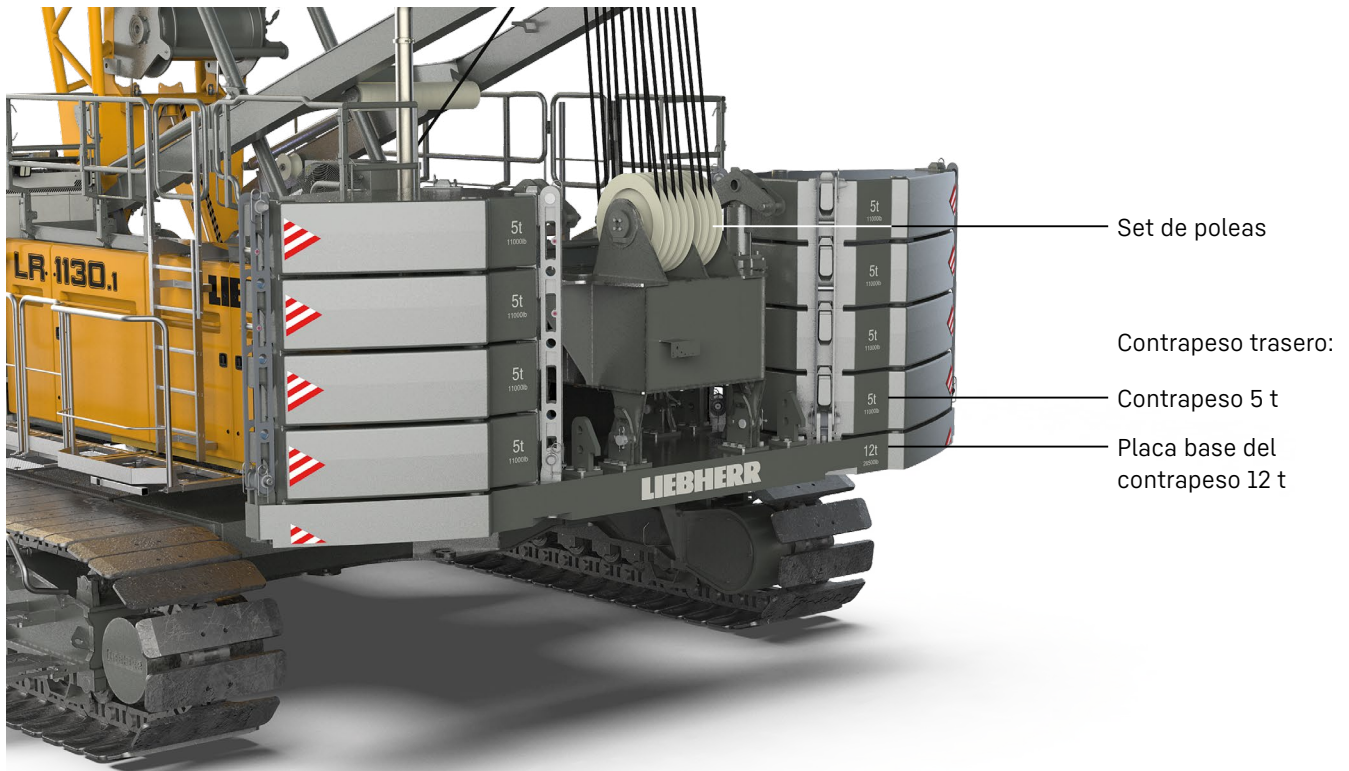
La presión de suelo actual se calcula acorde a la configuración y posición de la máquina en la cabina del operador. Usando la opción del software Crane Planner de Liebherr ya se puede calcular y visualizar la presión real del suelo en la fase de preparación.

Cabina con el máximo confort

La visibilidad optimizada se une a un especial confort proporcionado, por ejemplo, por el asiento ortopédico con función de calefacción y refrigeración y las palancas de control sensibles y ergonómicas.

Sistema de control

Manejo sencillo e intuitivo de las funciones de control y mantenimiento de la máquina en un monitor en color de gran tamaño que presenta la información de forma clara. Diseñado para condiciones ambientales extremas.



Sistema de auto-montaje eficiente y tiempos de montaje reducidos

El sistema de auto-montaje permite montar y desmontar las cadenas de forma segura, independiente y rápida, así como los contrapesos central y trasero y los elementos de la pluma.

Mantenimiento sencillo

El diseño facilita tanto su mantenimiento como acceso seguro a los componentes.

Movilidad

Movilidad máxima gracias a la optimización de las piezas de la grúa para el transporte. El ancho máximo de transporte es de 3 m.

Pluma/plumín

La variedad de sistemas de pluma y configuraciones permite optimizar su uso en las obras más diversas.

Descripción técnica



Motor diésel

Potencia controlada de acuerdo a la norma ISO 9249	230 kW (313 caballos) a 1700 r.p.m.
Modelo	Liebherr D 944 A7-05
Capacidad de tanque	790 l capacidad con indicador continuo de nivel y de reserva
Certificación de escapes	97/68 CE Stage IV; EPA/CARB Tier 4f 97/68 CE Stage IV; EPA/CARB Tier 4f ECE-R.96 Power Band H normativa de emisiones no certificada



Emisión de sonidos y vibración

Emisiones de sonidos	corresponden con la normativa 2000/14/EC	
Nivel de presión acústica de emisión L_{PA}	73.0 dB(A)	(en la cabina)
Nivel de potencia de sonido L_{WA} garantizado	104 dB(A)	(de la máquina)
Vibración transmitida al operador	< 2.5 m/s ²	(al tronco superior)
	< 0.5 m/s ²	(a todo el cuerpo)



Sistema hidráulico

Bombas hidráulicas	una bomba doble de desplazamiento axial mantiene el sistema hidráulico de circuito abierto, permitiendo realizar todas las funciones de forma simultánea se incorpora una válvula de corte en la bomba para evitar picos de presión hidráulica
Tanque de hidráulico	650 l
Presión máx.	350 bar
Aceite hidráulico	todos los filtros están controlados electrónicamente existe la posibilidad de utilizar aceites sintéticos ecológicos



Sistema de control

Sistema de control	incluye todas las funciones de control y monitorización, diseñado para superar condiciones ambientales más adversas y para trabajar en tareas de extrema dureza pantalla de alta resolución en la cabina del operador, todos los datos relevantes de la operativa de la máquina, así como los mensajes de error y avisos, se visualizan en el idioma requerido
Visualización	se pueden realizar varios movimientos simultáneamente gracias al control proporcional electro-hidráulico, todas las categorías de cargas se pueden posicionar con la máxima precisión
Operación	



Mecanismo de traslación

Accionamiento	con motores hidráulicos de pistones axiales
Cadenas	libre de mantenimiento, tensor de cadenas hidráulico
Freno	freno de discos múltiples accionado hidráulicamente
Velocidad de traslación	0-2.1 km/h
Tejas planas	Ancho 1000 mm



Mecanismo de giro

Accionamiento	con motores hidráulicos de pistones axiales, engranaje planetario y piñón
Corona giratoria	corona de giro de rodamientos con dientes exteriores
Freno	freno de discos múltiples accionado hidráulicamente
Velocidad de giro	0-3 r.p.m., regulable sin escalonamientos
Preselección de velocidad	el giro se puede accionar preseleccionando una velocidad o mediante el giro libre cuando se selecciona una velocidad: el freno de disco (freno de parada) se cierra, si no se efectúa ningún movimiento de giro



Cabrestantes

Cabrestantes de grúa 1 y 2 estándares	consisten de un engranaje planetario interno, bañado en aceite y de mantenimiento mínimo. Para los cabrestantes se utilizan motores de control de alta presión y caudal variable. Este sistema dispone de sensores que automáticamente ajustan el caudal de aceite para alcanzar la máxima velocidad dependiendo de la carga suspendida.
Tiro (7a capa)	120 kN
Diámetro cables	26 mm
Diámetro del tambor	580 mm
Velocidad del cable	0-136 m/min
Longitud de cable en 7 capas	489 m
Opción - cabrestante con caída libre	Caída libre: la función de freno y de embrague se realiza solo con el freno de trabajo (freno de discos múltiples de diseño compacto, de bajo desgaste y sin necesidad de mantenimiento)



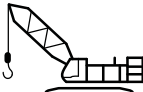



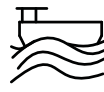
Cabrestantes de pluma/plumín

Pluma principal	
Tiro	máx. 180 kN
Diámetro cables	24 mm
Velocidad	15-86° en 96 s
Plumín	
Tiro	máx. 105 kN
Diámetro cables	20 mm
Velocidad	15-78° en 46 s

Peso operacional

Composición del peso operacional	máquina base con cadenas cabrestantes 1 + 2, caballete pluma principal de 17 m, que se compone de un pie de pluma (7 m) y cabeza de pluma (10 m) contrapeso trasero 52.3 t (8 × 5 t + 1 × 12 t + 0.3 t) contrapeso central 20 t (2 × 10 t) gancho 160 t aprox. 146.1 t
Peso total	

Modos de aplicación

	 Elevación	 Cuchara	 Elevación de personas
 Tierra	✓	✓	✓
 Estructura flotante (barcaza)	✓	✓	✓ *

* sólo para barcazas elevadoras

Equipo opcional

Máquina base

Cabrestantes principales 12 t con caída libre
Pintura según petición cliente
Ganchos 12.5 / 40 / 80 / 100 / 160 t

Economía y ecología

Kit Eco-Silent
Unidad de potencia auxiliar (APU 2.8 kW)

Pluma/plumín

Plumín abatible: Cabrestantes de pluma/plumín

Accesorios para pluma

Pasarela para tramos de pluma 3 / 6 / 12 m

Paquetes de aplicaciones

Modo de aplicación: elevación de personas (O)
Modo de aplicación: barcaza (O)
Modo de aplicación: cimentaciones especiales (O)
Modo de aplicación: preselección velocidad del viento
Modo de aplicación: preselección marcha con carga (S)
Sincronización de cabrestantes
Radio control remoto
Enrollamiento de cable por control remoto
Radio control remoto para montaje
Usar el cabrestante de plumín abatible como cabrestante auxiliar
Elemento anti-giro 2 t caída libre

Cabrestante principal tensión constante

Operación con 2 ganchos

Funciones adicionales

Crane Planner 2.0

LiDAT

Auto-montaje

Sistema de auto-descarga estándar / telescópica
Sistema de auto-montaje contrapeso
Sistema de auto-montaje
Cabrestante auxiliar reenvíos

Paquete de servicios

Bomba de repostaje Diesel / AdBlue
Kit para frío -25 °C / -40 °C
Filtro de aceite hidráulico de bypass
Engrase automático de corona de giro - rodamientos
Aceite hidráulico Plus (longlife & bio)
Aceite hidráulico Plus bajas temperaturas (longlife & bio)
Aceite hidráulico Plus bajas temperaturas (longlife)

Seguridad adicional

Sistema de asistencia: Boom Up-and-Down Assistant
Sistema de asistencia: Estabilizador de carga horizontal (Horizontal Load Path)
Sistema de asistencia: Vertical Line Finder
Sistema de asistencia: Indicación y visualización de la presión sobre el suelo
Cámara adicional trasera y lateral
Cámara cabrestante
Cámara con zoom cabeza de pluma
Pasarelas y barandillas en superestructura, ancho 580 mm
Escalera adicional para el montaje de la pluma
Barandillas plegables para la superestructura
Barandillas para pasarela de la cabina
Protección del techo de la cabina FOPSI
Protección cabina anti-vandalismo
Indicador de altura de trabajo para los dos cabrestantes de elevación
Grupo de emergencia diesel-hidráulico 18.4 kW, Plug&Play
Dispositivo limitador de radio de pluma y giro
Piloto de aviso aéreo
Indicador luminoso de aviso de giro
Pararrayos
Indicador mecánico de ángulo de
Válvula de cierre de entrada de aire
Control de acceso

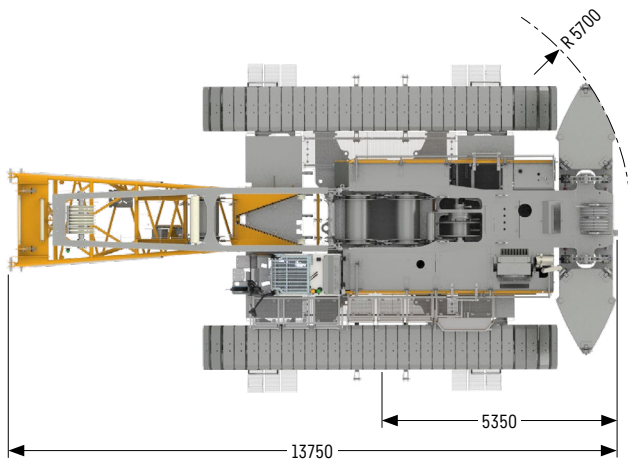
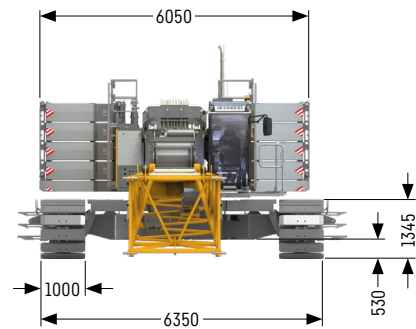
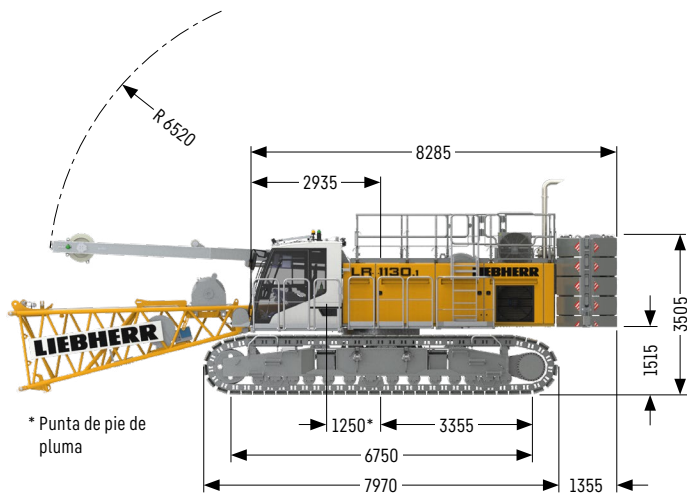
Comodidad para el operario

Escalera adicional
Luces adicionales
Aire acondicionado cabina
Dispositivo hidráulico para inclinación de cabina
Avisador de nivel del aceite para engranajes
Idioma adicional monitor
Cajón de almacenamiento para herramientas (en chasis de oruga)

(S) estándar, (O) opción

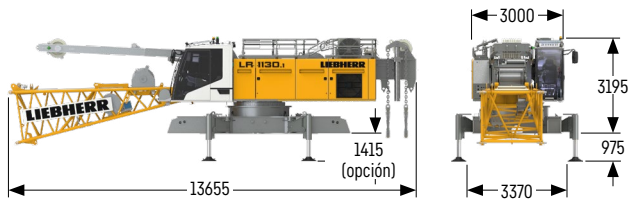
Dimensiones

Máquina base con chasis inferior



Dimensiones y pesos de transporte

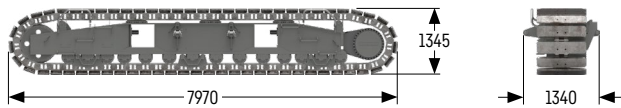
Máquina base y pluma principal 2017.xx



Máquina base

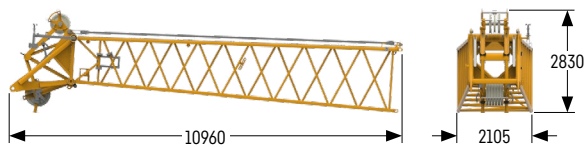
Peso sin cables de carga	kg	33400
Peso de los cables de carga	kg/m	3.4

con caballete 1, cabrestantes 1 + 2 (2 × 120 kN), con pie de pluma, sin contrapeso trasero, sin contrapeso central y cadenas



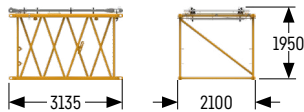
Cadenas

Peso de los tejas planas 1000 mm	kg	16000
----------------------------------	----	-------



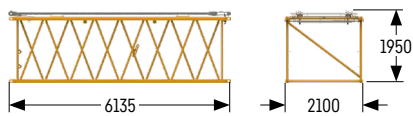
Cabeza de pluma 10 m (No. 2017.21)

Peso con HPT ¹⁾	kg	3000
----------------------------	----	------



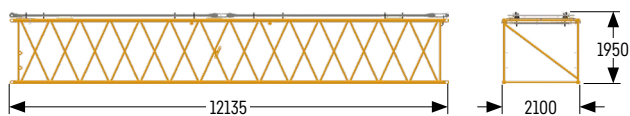
Tramo de pluma 3 m (No. 2017.21)

Peso con HPT ¹⁾	kg	570
Peso con HPT ¹⁾ y NDL ²⁾	kg	640



Tramo de pluma 6 m (No. 2017.21)

Peso con HPT ¹⁾	kg	930
Peso con HPT ¹⁾ y NDL ²⁾	kg	1016



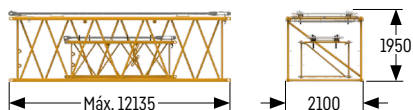
Tramo de pluma 12 m (No. 2017.21)

Peso con HPT ¹⁾	kg	1655
Peso con HPT ¹⁾ y NDL ²⁾	kg	1870

¹⁾ HPT: Tirantes de pluma

²⁾ NDL: Tirantes de plumín

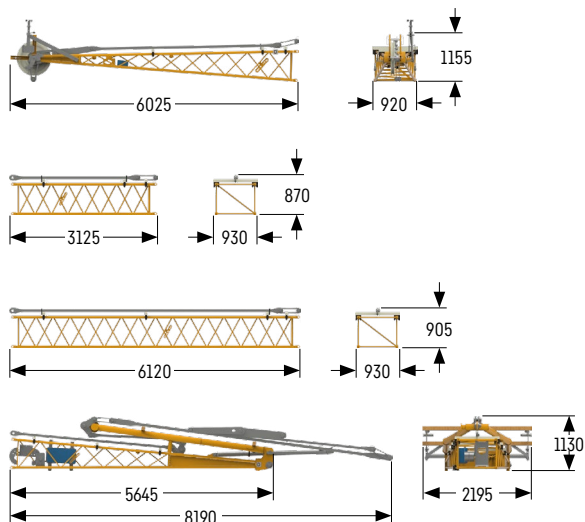
Opción de transporte 2017.xx / 1309.xx



Opción de transporte (No. 2017.xx / 1309.xx)

No. 2017.xx / 1309.xx	m	6 / 6	12 / 11.7
Peso incluido tirantas	kg	1580	2830

Plumín fijo 0806.xx



Cabeza de plumín fijo 5.5 m (No. 0806.16)

Peso incluido tirantas	kg 442
------------------------	--------

Tramo de plumín fijo 3 m (No. 0806.15)

Peso incluido tirantas	kg 141
------------------------	--------

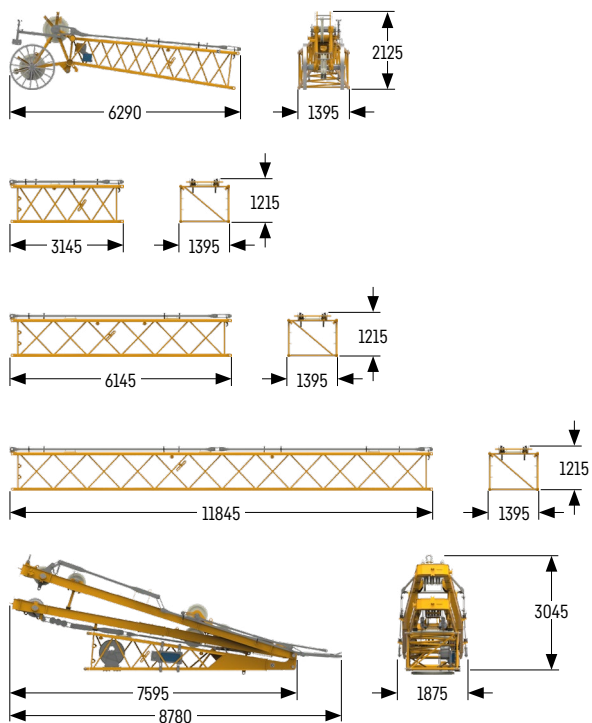
Tramo de plumín fijo 6 m (No. 0806.15)

Peso incluido tirantas	kg 249
------------------------	--------

Pie de plumín fijo 5.5 m con caballete (No. 0806.16)

Peso incluido tirantas	kg 1122
------------------------	---------

Plumín abatible 1309.xx



Cabeza de plumín abatible 5.5 m (No. 1309.22)

Peso incluido tirantas	kg 1127
------------------------	---------

Tramo de plumín abatible 3 m (No. 1309.20)

Peso incluido tirantas	kg 307
------------------------	--------

Tramo de plumín abatible 6 m (No. 1309.20)

Peso incluido tirantas	kg 511
------------------------	--------

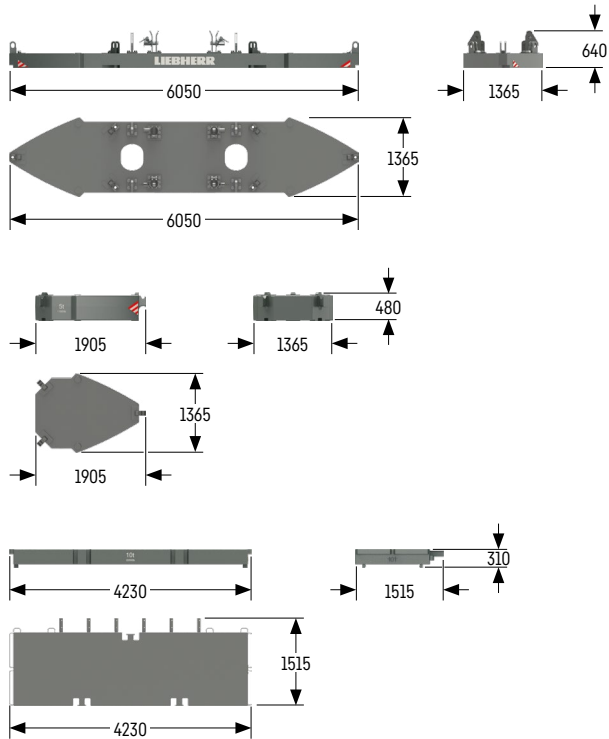
Tramo de plumín abatible 11.7 m (No. 1309.20)

Peso incluido tirantas	kg 941
------------------------	--------

Pie de plumín abatible 5.5 m con caballetes 2 + 3 (No. 1309.22)

Peso incluido tirantas	kg 4553
------------------------	---------

Contrapeso



Placa base del contrapeso sin sujeciones (1x)

Peso	kg 12000
------	----------

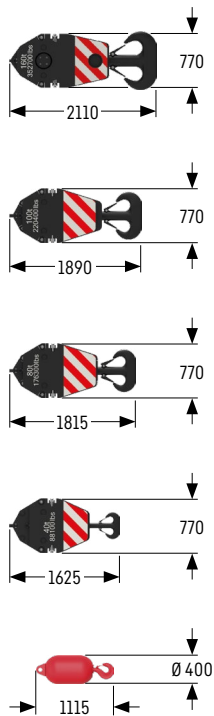
Contrapeso (8x)

Peso	kg 5000
------	---------

Contrapeso central (2x)

Peso	kg 10000
------	----------

Ganchos con peso adicional / ganchos simples



Gancho 160 t - 7 poleas

Ancho	mm 885
Peso	kg 1500 / 2250 / 3000

Gancho 100 t - 5 poleas

Ancho	mm 745
Peso	kg 1300 / 1800 / 2300

Gancho 80 t - 3 poleas

Ancho	mm 565
Peso	kg 1000 / 1500 / 2000

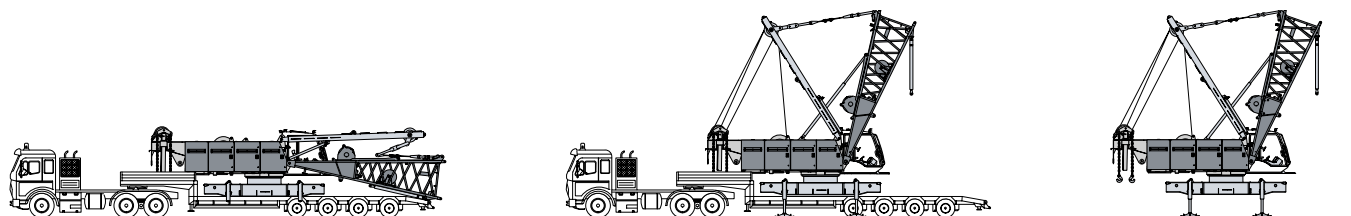
Gancho 40 t - 1 polea

Ancho	mm 490
Peso	kg 700 / 1100 / 1500

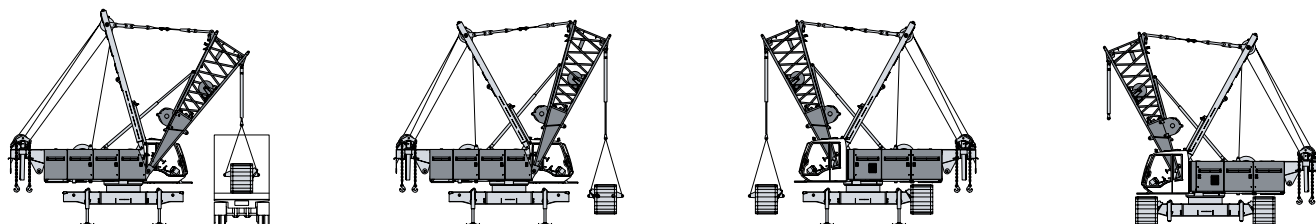
Gancho 12.5 t

Peso	kg 600
------	--------

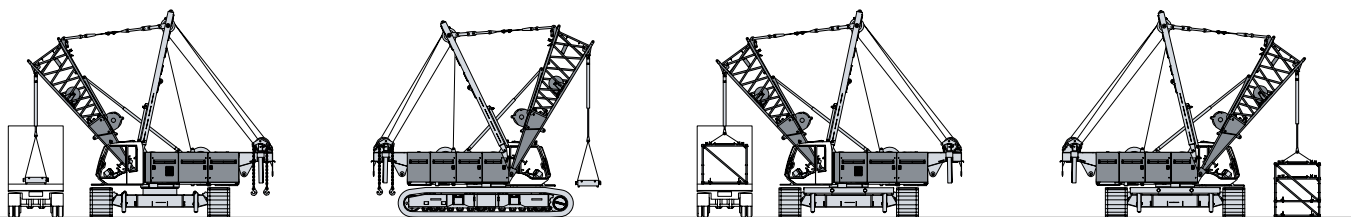
Sistema de auto-montaje



Descarga de la máquina base

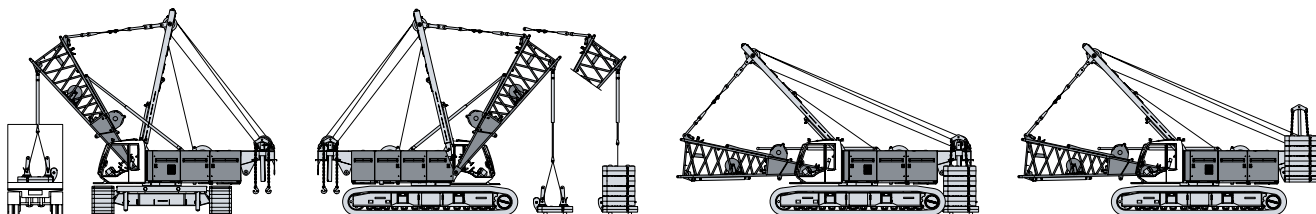


Descarga y montaje de las cadena



Descarga y montaje del contrapeso central

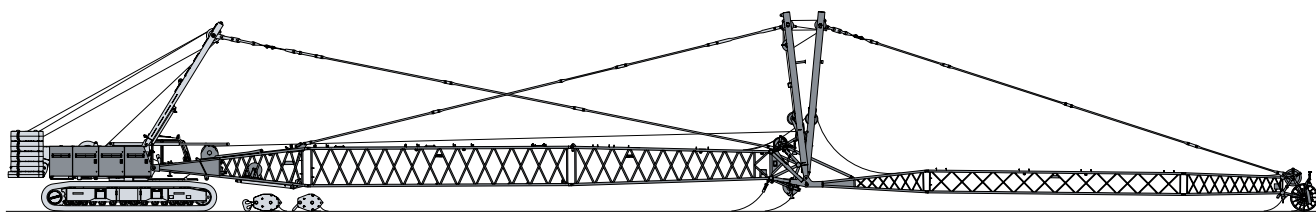
Descarga y montaje de la pluma



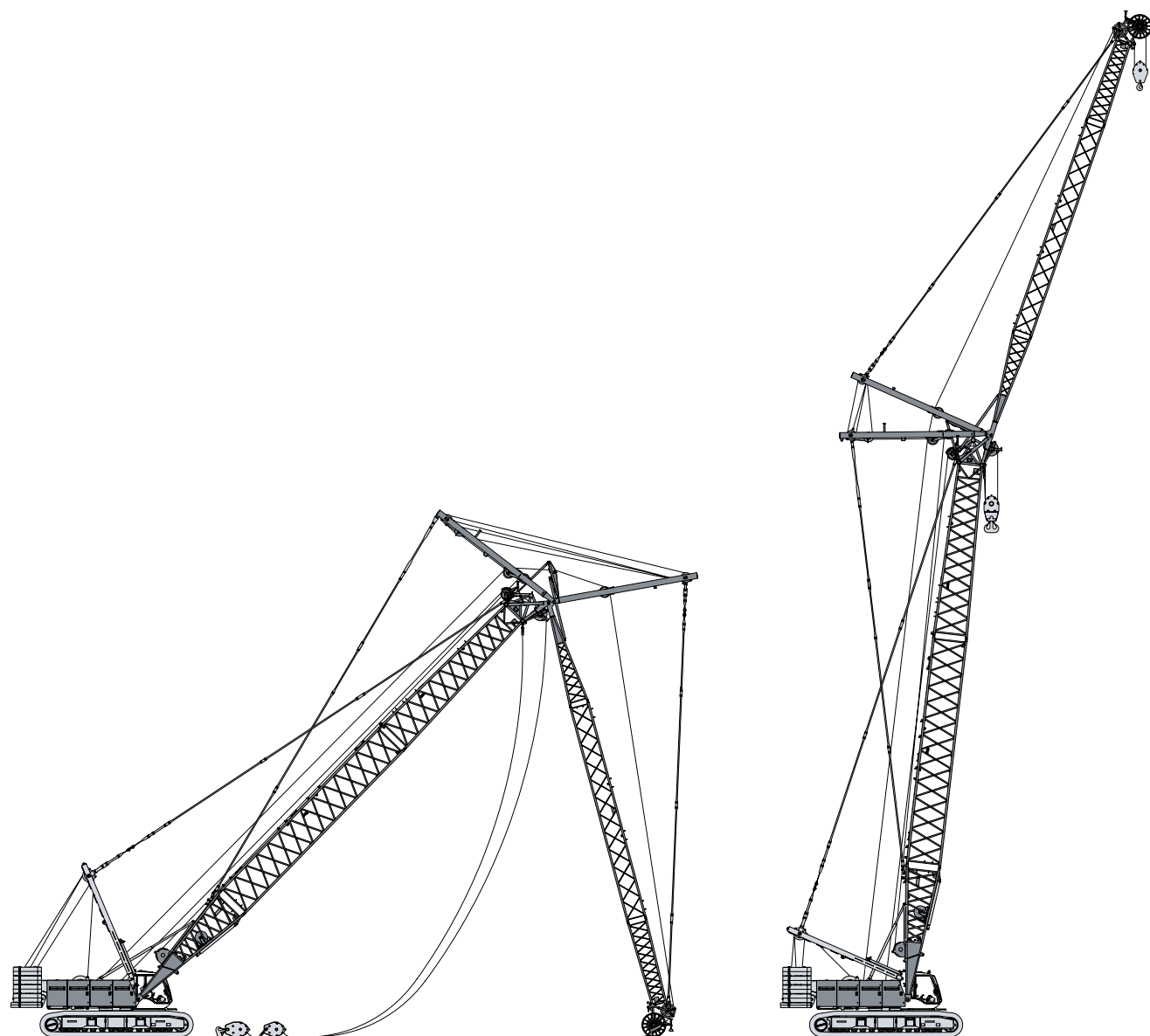
Descarga y montaje del contrapeso



Montaje de la pluma

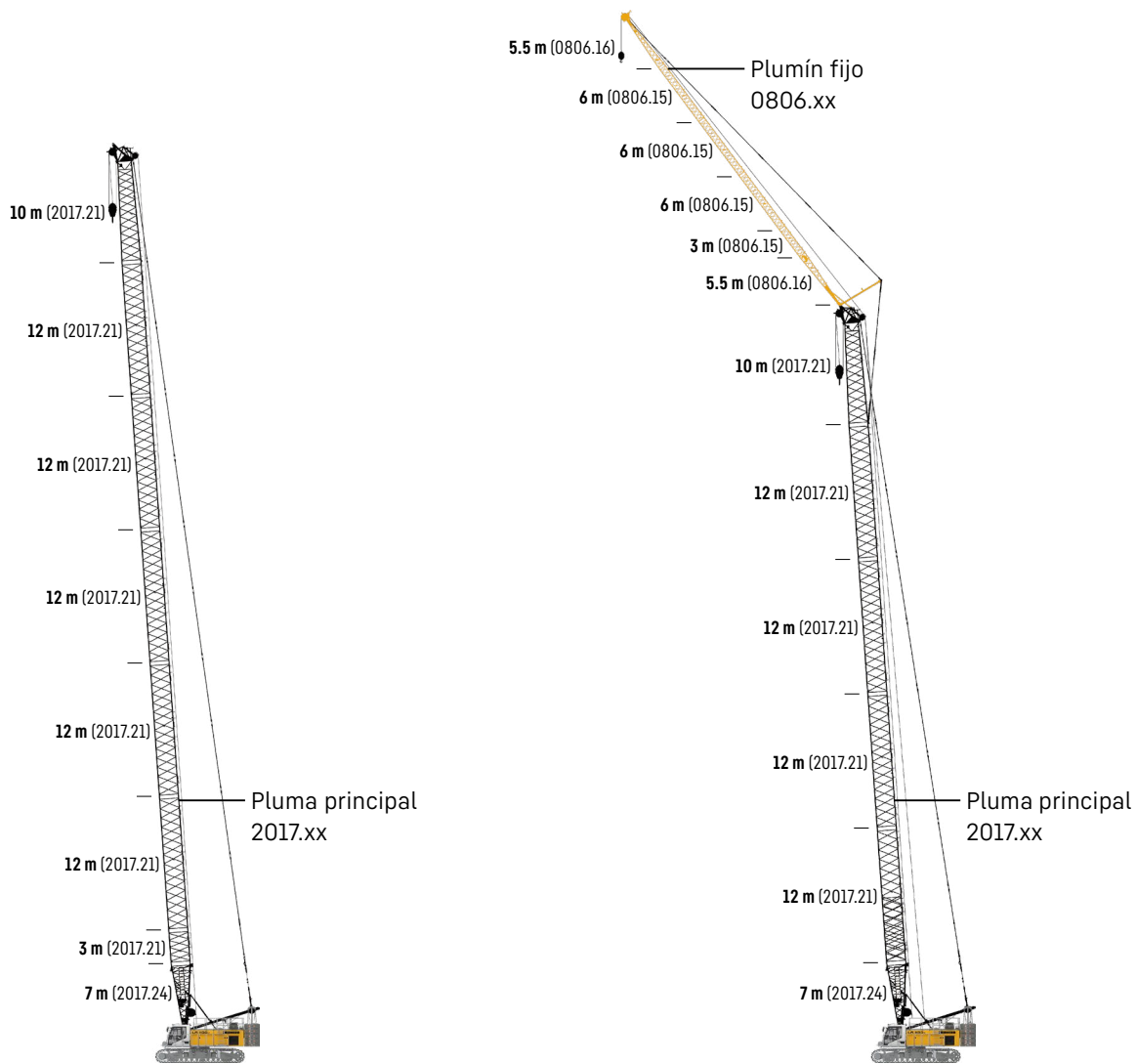


Montaje de los cables de elevación de la pluma principal y del plumín abatible



Elevación de la pluma principal y del plumín abatible

Configuraciones de pluma



Pluma principal

Modo 1

Longitud máx.

2017.xx m 80

Más información en la página 16.

Pluma principal + plumín fijo

Modo 3

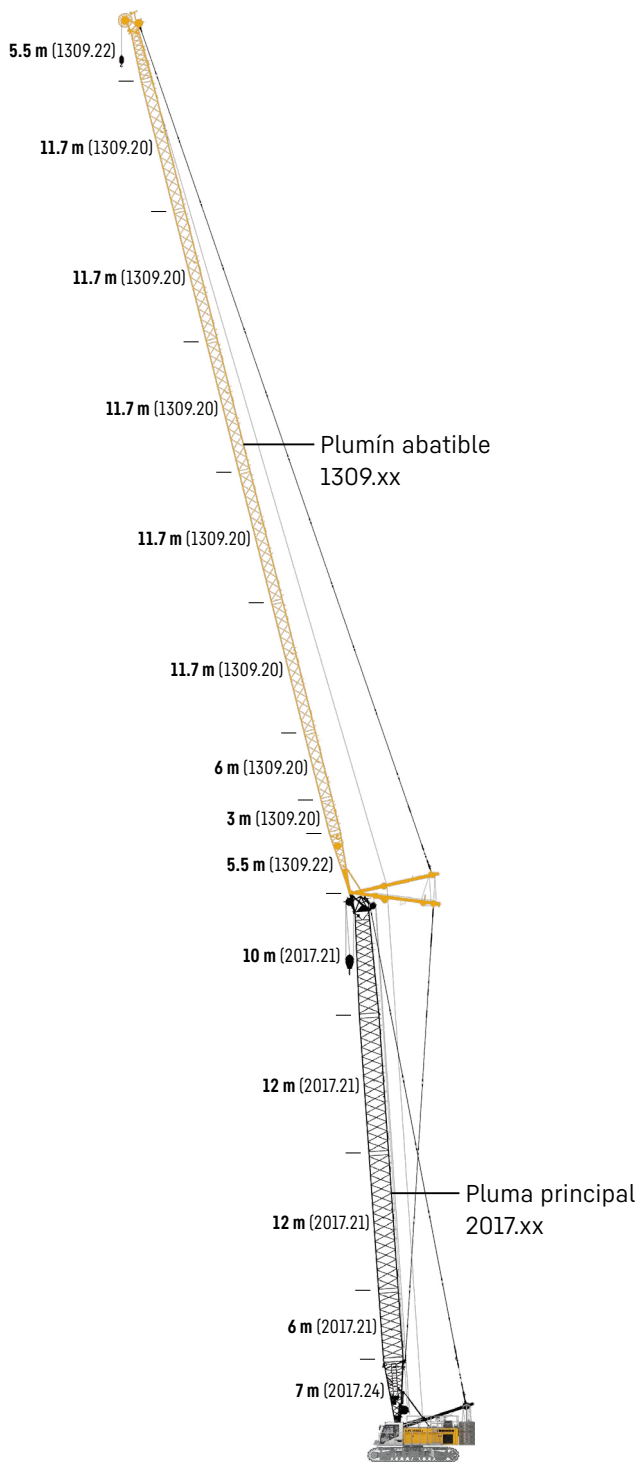
Combinaciones máx.

2017.xx m 65 68

0806.xx m 32 23

Longitud total m 97 91

Más información en la página 24.



Pluma principal + plumín abatible

Modo 4

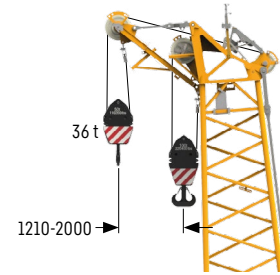
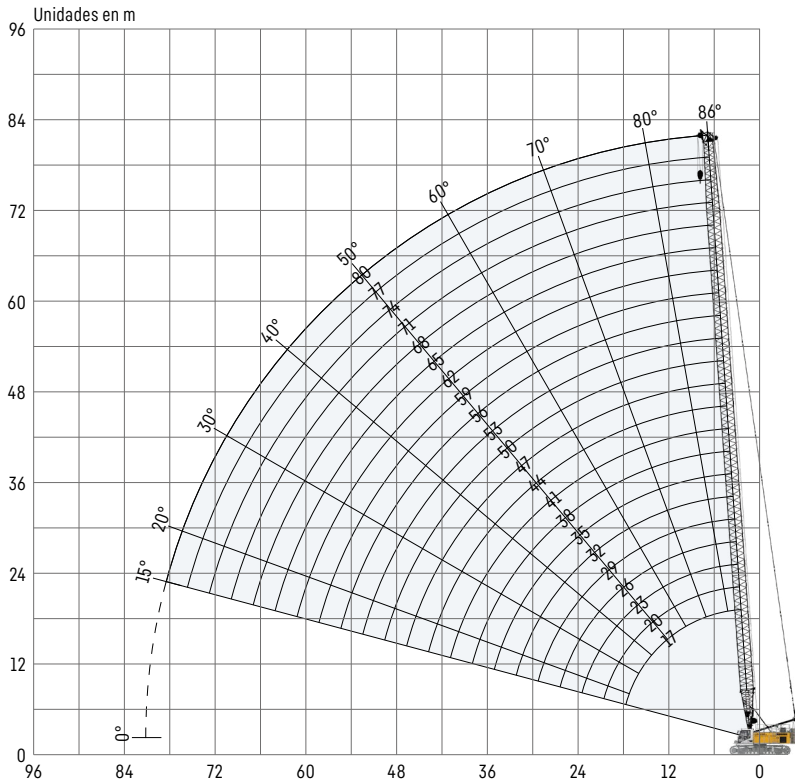
Combinaciones máx.

2017.xx	m	47	53
1309.xx	m	78.5	49.1
Longitud total	m	125.5	102.1

Más información en la página 18.

Pluma principal 2017.xx

Longitud de pluma 17-80 m



Plumín auxiliar fijo 36 t (opción)

La carga máx. del plumín auxiliar es de 36 t. Este plumín tiene su propia tabla de carga y requiere su correcta selección en el programa del limitador de carga en la cabina.

Configuración de pluma principal 2017.xx

Tramos de pluma	Número de tramos de pluma principal											
	1	2	3	4	5	6	7	8	9	10	11	12
Pie de pluma 7 m	1	1	1	1	1	1	1	1	1	1	1	1
Tramo de pluma 3 m		1		1		1		1		1		1
Tramo de pluma 6 m			1	1		1		1		1		1
Tramo de pluma 12 m					1	1	1	1	2	2	2	
Cabeza de pluma 10 m	1	1	1	1	1	1	1	1	1	1	1	1
Longitud de pluma [m]	17	20	23	26	29	32	35	38	41	44	47	
Plumín auxiliar fijo	✓	✓	✓	✓	✓	✓	✓	✓	✓	✓	✓	✓
Pie de pluma 7 m	1	1	1	1	1	1	1	1	1	1	1	1
Tramo de pluma 3 m	1		1		1		1		1		1	
Tramo de pluma 6 m	1			1	1		1		1		1	
Tramo de pluma 12 m	2	3	3	3	3	4	4	4	4	5	5	
Cabeza de pluma 10 m	1	1	1	1	1	1	1	1	1	1	1	1
Longitud de pluma [m]	50	53	56	59	62	65	68	71	74	77	80	
Plumín auxiliar fijo	✓	✓	✓	✓	✓	✓	✓	✓	✓	✓	✓	✓

Capacidades con pluma principal

Tabla de carga [t] con contrapeso trasero 52.3 t y contrapeso central 20 t

Radio [m]	Longitud de pluma [m]												
	17	20	26	32	38	44	50	56	62	68	71	77	80
3.6		137.2											
4	137.2	137.2											
5	116.9	114.2	108.2	97.3	79.9								
6	98.6	97.4	92.5	88.0	75.0	62.0	52.7						
7	85.7	83.6	81.2	76.5	69.2	56.9	50.3	44.9	36.7	29.1			
8	75.0	74.2	71.2	68.4	62.5	53.0	47.5	42.9	35.6	28.9	26.5	21.8	18.9
9	66.8	66.0	63.6	61.3	57.6	49.1	44.7	41.5	34.3	27.7	25.5	21.4	18.8
10	60.5	59.5	57.8	55.3	52.8	46.2	42.0	39.5	33.2	26.7	24.6	20.6	18.0
11	54.8	54.5	52.6	50.6	48.1	43.3	40.0	37.8	31.8	25.8	23.8	20.0	17.4
12	50.3	49.9	48.1	46.7	44.2	40.2	37.9	36.4	30.6	24.7	22.9	19.4	16.9
13	45.7	45.7	44.6	43.0	41.1	37.5	35.2	35.1	29.6	23.8	22.0	18.7	16.2
14	41.3	41.3	41.3	39.8	38.3	35.2	32.9	32.6	28.8	23.1	21.3	18.1	15.6
16	34.4	34.5	34.5	34.4	33.4	31.4	29.1	28.4	25.7	21.6	20.1	17.2	14.7
18	12.1	29.4	29.4	29.3	29.1	27.9	26.2	25.3	23.2	19.9	18.6	16.2	13.8
20		25.5	25.5	25.5	25.3	25.1	23.6	22.8	21.2	18.6	17.4	15.2	12.9
22			22.5	22.4	22.2	22.0	21.5	20.5	19.3	17.5	16.4	14.3	12.0
24			19.9	19.9	19.7	19.5	19.2	18.7	17.6	16.1	15.4	13.6	11.4
26			17.8	17.8	17.6	17.4	17.1	16.9	16.1	14.8	14.2	12.8	10.8
28				16.1	15.9	15.7	15.4	15.1	14.8	13.6	13.1	11.9	10.2
30				14.5	14.4	14.2	13.9	13.6	13.3	12.6	12.2	11.1	9.6
32				13.2	13.1	12.9	12.6	12.4	12.1	11.8	11.4	10.4	9.1
34					12.0	11.8	11.5	11.3	10.9	10.6	10.5	9.8	8.7
36					11.0	10.8	10.5	10.3	10.0	9.7	9.5	9.1	8.3
38					10.0	9.9	9.6	9.4	9.1	8.8	8.6	8.3	7.8
40						9.1	8.8	8.6	8.3	8.0	7.8	7.5	7.2
42						8.4	8.1	7.9	7.6	7.3	7.1	6.8	6.6
44						7.7	7.5	7.2	7.0	6.7	6.5	6.2	6.0
46							6.9	6.7	6.4	6.1	5.9	5.6	5.4
48							6.3	6.1	5.8	5.6	5.4	5.1	4.9
50							5.8	5.6	5.3	5.1	4.9	4.6	4.4
55								4.5	4.3	4.0	3.9	3.6	3.4
60									3.4	3.1	3.0	2.7	2.5
65										2.3	2.2		

TLT 11962137. Estas tablas de cargas sirven únicamente como información. Para trabajos de elevación consultar las tablas de cargas de la cabina o el manual. De lo contrario, lo recomendamos que planifique su trabajo de elevación con Crane Planner 2.0.

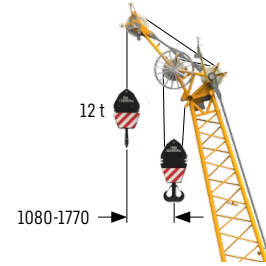
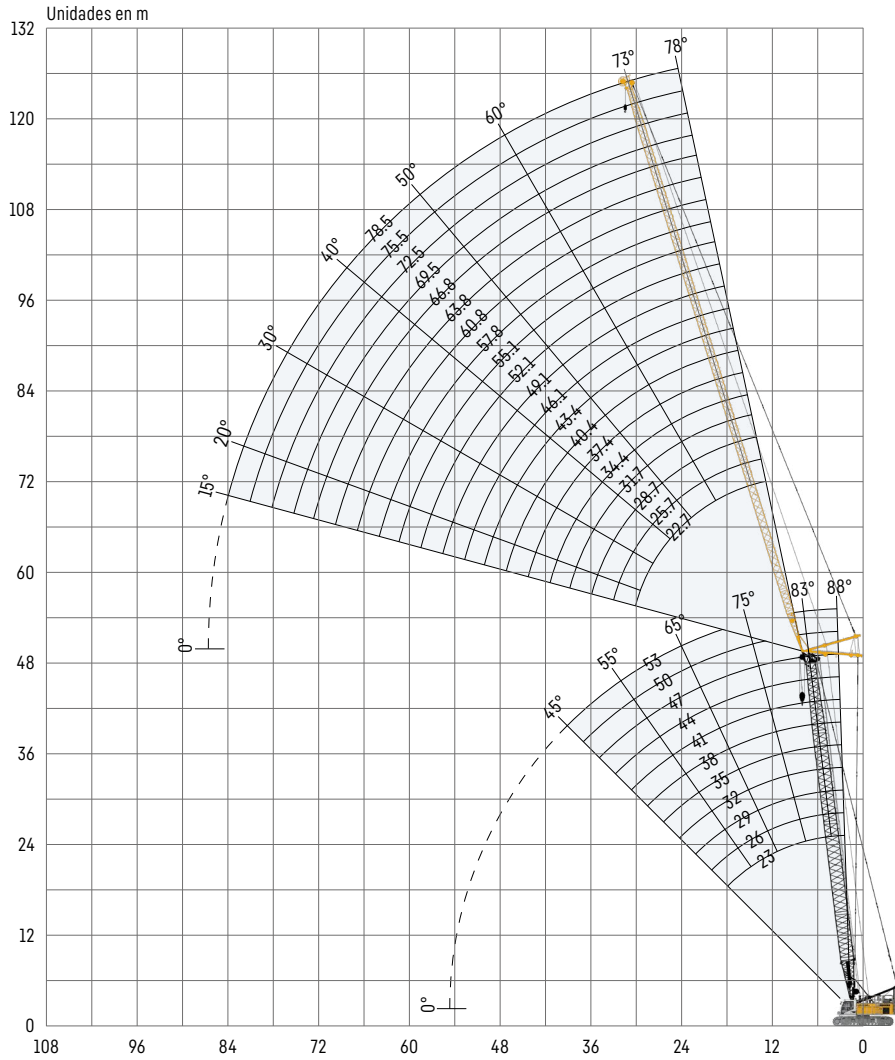


www.liebherr.com/CranePlanner

 **Crane Planner 2.0**

Plumín abatible 1309.xx

Longitud de plumín 22.7-78.5 m



Plumín auxiliar fijo 12 t (opción)
 La carga máx. del plumín auxiliar es de 12 t.

Configuración de plumín abatible 1309.xx

Tramos de plumín	Número de tramos de plumín																			
	1	1	1	1	1	1	1	1	1	1	1	1	1	1	1	1	1	1	1	1
Pie de plumín 5.5 m	1	1	1	1	1	1	1	1	1	1	1	1	1	1	1	1	1	1	1	1
Tramo de plumín 3 m		1		1		1		1		1		1		1		1		1		1
Tramo de plumín 6 m			1	1			1	1			1	1			1	1			1	1
Tramo de plumín 11.7 m	1	1	1	1	2	2	2	2	3	3	3	3	4	4	4	4	5	5	5	5
Cabeza de plumín 5.5 m	1	1	1	1	1	1	1	1	1	1	1	1	1	1	1	1	1	1	1	1
Longitud de plumín [m]	22.7	25.7	28.7	31.7	34.4	37.4	40.4	43.4	46.1	49.1	52.1	55.1	57.8	60.8	63.8	66.8	69.5	72.5	75.5	78.5
Plumín auxiliar fijo	✓	✓	✓	✓	✓	✓	✓	✓	✓	✓	✓	✓	✓	✓	✓	✓	✓	✓	✓	✓

Para conocer la configuración de pluma principal, consultar la tabla en la página 16.

Capacidades con plumín abatible

Tabla de carga [t] con pluma principal 23 m, ángulo de 88°

Radio [m]	Longitud de plumín [m]					
	22.7	34.4	46.1	57.8	69.5	78.5
8.2	43.3					
10	38.5					
13	30.9	25.0				
14	29.2	23.5	15.5			
16	25.6	21.3	14.7	9.5		
20	20.6	17.5	13.4	8.8	5.6	3.6
24	17.2	14.7	11.7	8.1	5.2	3.3
28		12.8	10.6	7.7	4.9	3.0
42			7.4	6.3	4.2	2.4
50				5.3	3.8	2.1
55				4.6	3.6	2.0
70					2.3	

Contrapeso trasero de 52.3 t y contrapeso central de 20 t

Tabla de carga [t] con pluma principal 38 m, ángulo de 88°

Radio [m]	Longitud de plumín [m]					
	22.7	34.4	46.1	57.8	69.5	78.5
8.8	31.5					
12	26.5	20.5				
13	24.8	19.6				
18	19.0	15.7	11.8	8.1		
20	17.0	14.6	11.2	7.8	5.2	
24	14.0	12.3	9.9	7.3	4.8	3.1
28		10.6	8.9	6.8	4.6	2.8
30		9.9	8.4	6.7	4.4	2.7
36		8.3	7.1	5.9	4.1	2.5
42			5.9	5.2	3.8	2.3
50				4.0	3.3	2.0
60					2.3	

Contrapeso trasero de 52.3 t y contrapeso central de 20 t

Tabla de carga [t] con pluma principal 44 m, ángulo de 88°

Radio [m]	Longitud de plumín [m]					
	22.7	34.4	46.1	57.8	69.5	78.5
9	27.0					
12	23.0	17.9				
14	20.3	16.4	11.8			
20	15.0	12.3	9.9	7.3	4.9	
22	13.8	11.3	9.3	6.9	4.7	3.1
26	10.5	9.9	8.3	6.4	4.4	2.8
36		7.5	6.4	5.2	3.8	2.4
42			5.5	4.6	3.4	2.2
46			5.0	4.1	3.1	2.1
48			4.7	3.8	3.0	
55				3.2	2.4	
60				2.6		

Contrapeso trasero de 52.3 t y contrapeso central de 20 t

Tabla de carga [t] con pluma principal 50 m, ángulo de 88°

Radio [m]	Longitud de plumín [m]					
	22.7	34.4	49.1	57.8	63.8	69.5
9.2	22.8					
12	19.6	15.3				
16	15.9	12.7	9.2			
18	14.4	11.5	8.7	7.0	5.7	
20	13.3	10.6	8.0	6.6	5.5	4.6
22	12.4	9.8	7.5	6.2	5.3	4.4
26	8.9	8.6	6.7	5.6	4.8	4.0
32		7.6	5.8	5.0	4.2	3.6
44			4.4	3.8	3.3	2.7
50			3.9	3.2	2.7	2.4
55				2.8	2.3	
60				2.4	2.0	

Contrapeso trasero de 52.3 t y contrapeso central de 20 t

Tabla de carga [t] con pluma principal 53 m, ángulo de 88°

Radio [m]	Longitud de plumín [m]					
	22.7	28.7	34.4	37.4	43.4	49.1
9.3	20.8					
11	19.2	16.9				
12	18.1	15.9	14.0			
14	16.2	14.3	12.8	12.0	10.4	
16	14.7	12.9	11.7	10.9	9.7	8.5
22	11.4	9.8	9.1	8.6	7.8	7.0
26	10.1	8.8	8.0	7.6	6.9	6.2
30		8.0	7.3	6.9	6.2	5.6
34			6.8	6.4	5.7	5.1
40				4.8	5.1	4.5
46					3.8	4.0
50						3.6

Contrapeso trasero de 52.3 t y contrapeso central de 20 t

TLT 11962137. Estas tablas de cargas sirven únicamente como información. Para trabajos de elevación consultar las tablas de cargas de la cabina o el manual. De lo contrario, lo recomendamos que planifique su trabajo de elevación con Crane Planner 2.0.



www.liebherr.com/CranePlanner

Crane Planner 2.0

Capacidades con plumín abatible

Tabla de carga [t] con pluma principal 23 m, ángulo de 83°

Radio [m]	Longitud de plumín [m]					
	22.7	34.4	46.1	57.8	69.5	78.5
12.2	37.6					
16	29.1	24.0				
20	22.9	19.8	13.8			
24	18.7	16.5	12.7	8.3		
26	17.4	15.2	12.3	8.1	5.1	
28		14.2	11.8	7.9	5.0	
32		12.5	10.6	7.6	4.8	2.9
38		10.9	9.2	7.1	4.5	2.6
42			8.4	6.9	4.3	2.4
50			6.6	5.9	3.9	2.2
55				5.4	3.7	2.1
70					3.1	

Contrapeso trasero de 52.3 t y contrapeso central de 20 t

Tabla de carga [t] con pluma principal 38 m, ángulo de 83°

Radio [m]	Longitud de plumín [m]					
	22.7	34.4	46.1	57.8	69.5	78.5
14	24.9					
18	20.2	16.8				
24	15.2	13.1	10.4			
26	14.2	12.2	9.8	7.3		
28	13.4	11.5	9.3	7.1	4.7	
30		11.0	9.0	6.9	4.6	
32		10.4	8.5	6.6	4.5	2.8
40		8.6	7.1	5.7	4.1	2.4
48			6.0	4.9	3.5	2.1
50			5.7	4.7	3.5	2.1
60				3.8	2.9	
70					2.2	

Contrapeso trasero de 52.3 t y contrapeso central de 20 t

Tabla de carga [t] con pluma principal 44 m, ángulo de 83°

Radio [m]	Longitud de plumín [m]					
	22.7	34.4	46.1	57.8	69.5	78.5
14.8	20.1					
16	19.0					
20	15.4	12.7				
22	14.0	11.6	9.4			
26	12.2	9.9	8.3	6.5		
28	11.6	9.3	7.9	6.2		
30		8.9	7.6	6.0	4.3	
32		8.5	7.2	5.7	4.1	2.7
40		7.1	6.0	4.8	3.5	2.4
46			5.3	4.2	3.1	2.2
55				3.5	2.5	
60				3.1	2.2	

Contrapeso trasero de 52.3 t y contrapeso central de 20 t

Tabla de carga [t] con pluma principal 50 m, ángulo de 83°

Radio [m]	Longitud de plumín [m]					
	22.7	34.4	49.1	57.8	66.8	69.5
15.5	16.4					
20	13.3	10.7				
22	12.0	9.8				
24	11.3	9.0	7.0			
26	10.7	8.5	6.6	5.4		
28	10.2	7.9	6.2	5.2		
30	9.6	7.6	5.9	5.0	3.9	3.6
38		6.5	4.9	4.1	3.2	3.0
44			4.3	3.5	2.7	2.5
50			3.9	3.1	2.3	2.1
55			3.5	2.8	2.1	
60				2.5		

Contrapeso trasero de 52.3 t y contrapeso central de 20 t

Tabla de carga [t] con pluma principal 53 m, ángulo de 83°

Radio [m]	Longitud de plumín [m]					
	22.7	28.7	34.4	37.4	43.4	49.1
15.9	14.8					
18	13.5	11.8				
20	12.2	10.7	9.8			
22	11.1	9.7	9.0	8.5	7.5	
24	10.4	9.0	8.2	7.8	7.1	6.3
26	9.8	8.4	7.7	7.3	6.7	6.0
30	8.9	7.7	6.9	6.5	6.0	5.3
32		7.4	6.6	6.2	5.6	5.1
38			5.9	5.6	4.9	4.4
44				4.9	4.5	3.9
50					3.9	3.5
55						3.1

Contrapeso trasero de 52.3 t y contrapeso central de 20 t

TLT 11962137. Estas tablas de cargas sirven únicamente como información. Para trabajos de elevación consultar las tablas de cargas de la cabina o el manual. De lo contrario, lo recomendamos que planifique su trabajo de elevación con Crane Planner 2.0.



www.liebherr.com/CranePlanner

Crane Planner 2.0

Capacidades con plumín abatible

Tabla de carga [t] con pluma principal 23 m, ángulo de 75°

Radio [m]	Longitud de plumín [m]					
	22.7	34.4	46.1	57.8	69.5	78.5
18.3	27.9					
20	26.0					
24	21.0	19.7				
30	15.9	15.3	12.1			
34		13.3	11.4	7.6		
36		12.4	10.9	7.4		
40		10.8	10.0	7.2	4.5	
42			9.4	7.0	4.4	2.5
46			8.6	6.8	4.2	2.4
55				6.0	3.8	2.1
60				5.3	3.6	
75					3.1	

Contrapeso trasero de 52.3 t y contrapeso central de 20 t

Tabla de carga [t] con pluma principal 38 m, ángulo de 75°

Radio [m]	Longitud de plumín [m]					
	22.7	34.4	46.1	57.8	69.5	78.5
22.2	17.4					
28	14.0	12.4				
30	13.1	11.7				
34	12.0	10.5	8.7			
38		9.5	7.9	6.2		
40		9.0	7.6	6.1		
42		8.7	7.3	5.9	3.9	
46			6.6	5.5	3.8	2.3
50			6.1	5.1	3.7	2.2
55			5.6	4.6	3.4	2.1
60				4.2	3.1	
75					2.3	

Contrapeso trasero de 52.3 t y contrapeso central de 20 t

Tabla de carga [t] con pluma principal 44 m, ángulo de 75°

Radio [m]	Longitud de plumín [m]					
	22.7	34.4	49.1	60.8	66.8	75.5
23.7	13.2					
26	12.6					
28	11.7					
30	11.0	9.3				
36	8.8	7.9	6.5			
40		7.1	5.9	4.5		
42		6.8	5.6	4.4		
44		6.5	5.3	4.3	3.6	
46		6.3	5.1	4.1	3.5	2.4
60			3.8	2.9	2.5	
65				2.6	2.2	
70				2.3		

Contrapeso trasero de 52.3 t y contrapeso central de 20 t

Tabla de carga [t] con pluma principal 50 m, ángulo de 75°

Radio [m]	Longitud de plumín [m]					
	22.7	34.4	49.1	52.1	60.8	66.8
25.3	10.3					
30	9.0					
32	8.5	6.9				
34	8.0	6.5				
38		5.9	4.7	4.4		
42		5.3	4.2	4.0	3.2	
44		5.1	4.0	3.8	3.1	2.5
46		5.0	3.8	3.6	2.9	2.5
50			3.4	3.3	2.6	2.2
55			3.0	2.9	2.2	
60			2.8	2.6		
65				2.4		

Contrapeso trasero de 52.3 t y contrapeso central de 20 t

Tabla de carga [t] con pluma principal 53 m, ángulo de 75°

Radio [m]	Longitud de plumín [m]					
	22.7	28.7	37.4	40.4	46.1	49.1
26.1	9.0					
30	8.0	7.0				
32	7.5	6.6				
34	7.1	6.2	5.5	5.1		
36	6.9	5.9	5.1	4.9	4.4	
38	6.7	5.6	4.8	4.6	4.2	3.9
40		5.4	4.6	4.4	4.0	3.7
42		5.2	4.4	4.2	3.8	3.5
46			4.0	3.8	3.4	3.1
48			3.9	3.6	3.2	3.0
55				2.9	2.8	2.5
60					2.6	2.3

Contrapeso trasero de 52.3 t y contrapeso central de 20 t

TLT 11962137. Estas tablas de cargas sirven únicamente como información. Para trabajos de elevación consultar las tablas de cargas de la cabina o el manual. De lo contrario, lo recomendamos que planifique su trabajo de elevación con Crane Planner 2.0.



www.liebherr.com/CranePlanner

Crane Planner 2.0

Capacidades con plumín abatible

Tabla de carga [t] con pluma principal 23 m, ángulo de 65°

Radio [m]	Longitud de plumín [m]					
	22.7	34.4	46.1	57.8	69.5	75.5
25.4	18.3					
26	17.9					
30	15.0					
34	12.8	12.4				
36		11.5				
38		10.8				
40		10.1	9.6			
46			7.9	6.8		
55			6.1	5.7	3.9	
60				4.9	3.8	2.6
70					3.3	2.4
80						2.1

Contrapeso trasero de 52.3 t y contrapeso central de 20 t

Tabla de carga [t] con pluma principal 35 m, ángulo de 65°

Radio [m]	Longitud de plumín [m]					
	22.7	31.7	34.4	49.1	60.8	69.5
30.5	13.2					
36	10.7	10.3				
38	10.0	9.6	9.5			
42		8.4	8.4			
44		7.9	7.8			
48		7.0	7.0	6.3		
50			6.5	5.9		
55				5.1	4.5	
60				4.4	3.9	3.4
65				3.9	3.4	2.9
70					2.9	2.5
75					2.5	2.1

Contrapeso trasero de 52.3 t y contrapeso central de 20 t

Tabla de carga [t] con pluma principal 41 m, ángulo de 65°

Radio [m]	Longitud de plumín [m]					
	22.7	34.4	46.1	52.1	57.8	66.8
33	11.2					
34	10.8					
40	8.8	8.2				
42	8.2	7.7				
44		7.2				
48		6.4	5.8			
50		6.0	5.5	5.1		
55			4.8	4.4	4.0	
60			4.1	3.8	3.5	2.9
65				3.3	3.0	2.5
70				2.9	2.6	2.1
75					2.3	

Contrapeso trasero de 52.3 t y contrapeso central de 20 t

Tabla de carga [t] con pluma principal 47 m, ángulo de 65°

Radio [m]	Longitud de plumín [m]					
	22.7	28.7	37.4	46.1	49.1	57.8
35.6	9.3					
38	8.6					
40	8.1	7.7				
42	7.6	7.2				
44	7.1	6.8	6.2			
46		6.4	5.8			
48		6.0	5.5			
50		5.7	5.2	4.7		
55			4.6	4.0	3.8	
60				3.5	3.3	2.8
65				3.1	2.9	2.4
70					2.5	2.0

Contrapeso trasero de 52.3 t y contrapeso central de 20 t

Tabla de carga [t] con pluma principal 50 m, ángulo de 65°

Radio [m]	Longitud de plumín [m]					
	22.7	31.7	37.4	49.1	52.1	55.1
36.8	8.3					
38	8.1					
40	7.6					
42	7.2	6.5				
44	6.8	6.1				
46		5.8	5.4			
48		5.5	5.1			
50		5.2	4.8			
55			4.2	3.4	3.2	
60			3.7	2.9	2.8	2.6
65				2.5	2.4	2.2
70				2.2	2.0	

Contrapeso trasero de 52.3 t y contrapeso central de 20 t

TLT 11962137. Estas tablas de cargas sirven únicamente como información. Para trabajos de elevación consultar las tablas de cargas de la cabina o el manual. De lo contrario, lo recomendamos que planifique su trabajo de elevación con Crane Planner 2.0.

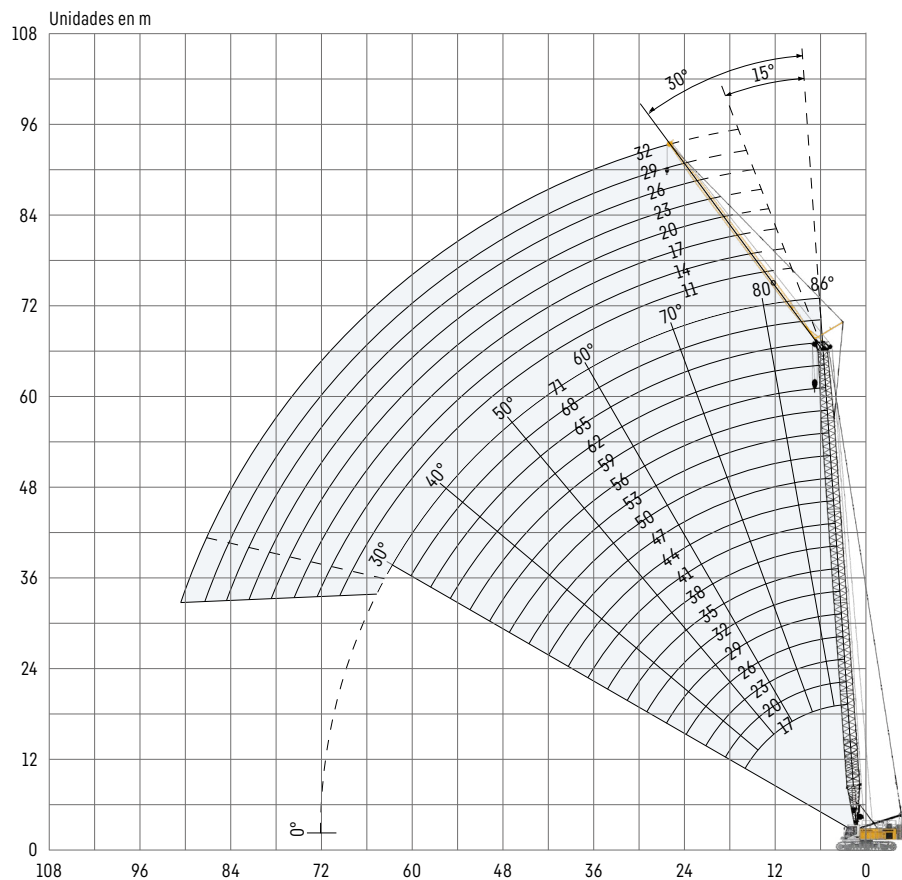


www.liebherr.com/CranePlanner

Crane Planner 2.0

Plumín fijo 0806.xx

Longitud de plumín 11-32 m



Configuración de plumín fijo 0806.xx

Tramos de plumín	Número de tramos de plumín							
Pie de plumín 5.5 m	1	1	1	1	1	1	1	1
Tramo de plumín 3 m		1		1		1		1
Tramo de plumín 6 m			1	1	2	2	3	3
Cabeza de plumín 5.5 m	1	1	1	1	1	1	1	1
Longitud de plumín [m]	11	14	17	20	23	26	29	32

Para conocer la configuración de pluma principal, consultar la tabla en la página 16.

Traglasten mit feststehendem Nadelausleger 15°

Tabla de carga [t] con pluma principal 26 m

Radio [m]	Longitud de plumin [m]			
	11	20	26	32
5.8	23.4			
10	22.2	10.8		
12	21.6	10.4	7.5	
16	19.3	9.7	7.0	5.1
18	18.2	9.4	6.7	4.9
20	17.1	9.1	6.5	4.7
24	15.1	8.6	6.1	4.4
26	13.9	8.3	6.0	4.2
36		7.2	5.3	3.7
42		6.7	5.1	3.4
50			4.9	3.2
55				3.1

Contrapeso trasero de 52.3 t y contrapeso central de 20 t

Tabla de carga [t] con pluma principal 35 m

Radio [m]	Longitud de plumin [m]			
	11	20	26	32
6.1	22.6			
10	21.9	11.0		
12	21.0	10.5		
18	17.8	9.6	6.8	4.9
20	17.0	9.4	6.6	4.8
24	15.1	8.9	6.3	4.5
32	12.4	7.9	5.8	4.0
40	9.5	6.9	5.3	3.7
42	8.7	6.7	5.2	3.6
50		6.2	4.7	3.3
55			4.5	3.2
60				3.2

Contrapeso trasero de 52.3 t y contrapeso central de 20 t

Tabla de carga [t] con pluma principal 44 m

Radio [m]	Longitud de plumin [m]			
	11	20	26	32
6.4	21.1			
10	19.2			
13	17.3	10.3	7.1	
16	15.4	9.9	6.9	4.9
24	11.6	9.0	6.2	4.5
32	9.0	8.3	5.8	4.0
40	7.5	7.5	5.4	3.7
42	7.2	7.2	5.3	3.7
50	4.6	6.3	4.9	3.4
55		4.9	4.6	3.3
60		3.8	4.0	3.2
65			3.3	3.0

Contrapeso trasero de 52.3 t y contrapeso central de 20 t

Tabla de carga [t] con pluma principal 59 m

Radio [m]	Longitud de plumin [m]			
	11	20	26	32
6.9	16.3			
10	15.6			
14	13.6	9.0	5.9	
16	13.0	8.9	5.8	4.1
18	12.6	8.8	5.7	4.1
24	11.1	8.6	5.5	4.0
32	8.3	7.7	5.3	3.8
40	5.0	5.9	5.1	3.6
50	2.9	3.8	4.3	3.4
55	2.0	2.9	3.6	3.3
60		2.2	2.8	2.8
65			2.1	2.2

Contrapeso trasero de 52.3 t y contrapeso central de 20 t

Tabla de carga [t] con pluma principal 68 m

Radio [m]	Longitud de plumin [m]			
	11	14	17	23
7.3	13.6			
11	12.6	11.3	8.9	
14	11.5	10.8	8.8	6.1
16	10.8	10.5	8.7	6.1
18	10.2	10.0	8.6	6.0
24	8.6	8.6	8.4	5.9
32	6.7	7.0	7.0	5.8
36	4.9	5.8	6.4	5.7
40	3.5	4.2	4.8	5.6
46	2.0	2.4	2.9	3.6
48			2.4	3.1
50				2.6

Contrapeso trasero de 52.3 t y contrapeso central de 20 t

TLT 11962137. Estas tablas de cargas sirven únicamente como información. Para trabajos de elevación consultar las tablas de cargas de la cabina o el manual. De lo contrario, lo recomendamos que planifique su trabajo de elevación con Crane Planner 2.0.



www.liebherr.com/CranePlanner

Crane Planner 2.0

Capacidades con plumín fijo 30°

Tabla de carga [t] con pluma principal 26 m

Radio [m]	Longitud de plumín [m]			
	11	20	26	32
8.3	20.2			
14	17.3	8.8		
18	15.6	8.4	6.2	
22	14.3	7.9	5.9	4.1
24	13.7	7.8	5.8	4.0
28	12.0	7.6	5.6	3.8
32	11.1	7.2	5.4	3.6
36	10.6	6.8	5.2	3.5
40		6.5	5.1	3.3
42		6.5	5.0	3.3
48			4.9	3.2
50			4.9	3.2

Contrapeso trasero de 52.3 t y contrapeso central de 20 t

Tabla de carga [t] con pluma principal 35 m

Radio [m]	Longitud de plumín [m]			
	11	20	26	32
8.6	18.6			
13	16.6			
18	14.8	8.5	6.2	
22	13.7	8.1	6.0	4.2
26	12.8	7.7	5.7	4.0
30	12.0	7.4	5.6	3.8
34	10.9	7.1	5.4	3.7
38	9.9	6.8	5.3	3.5
42	8.5	6.3	5.1	3.4
50		5.8	4.5	3.3
55			4.4	3.2
60				3.2

Contrapeso trasero de 52.3 t y contrapeso central de 20 t

Tabla de carga [t] con pluma principal 44 m

Radio [m]	Longitud de plumín [m]			
	11	20	26	32
8.9	17.2			
14	15.6			
20	13.8	8.2	6.0	
24	12.3	7.9	5.8	4.0
28	10.8	7.6	5.6	3.8
32	9.4	7.2	5.5	3.7
36	8.4	6.9	5.3	3.6
44	6.6	6.3	5.0	3.4
50	4.6	5.7	4.6	3.3
55		4.9	4.3	3.3
60		3.8	3.9	3.2
65			3.4	3.1

Contrapeso trasero de 52.3 t y contrapeso central de 20 t

Tabla de carga [t] con pluma principal 59 m

Radio [m]	Longitud de plumín [m]			
	11	20	26	32
9.5	15.0			
16	13.3	8.2		
18	12.7	7.9		
24	11.1	7.2	5.4	3.8
28	10.1	6.8	5.2	3.7
32	8.9	6.5	5.0	3.6
44	4.3	5.1	4.4	3.4
50	3.1	4.3	4.1	3.3
55	2.2	3.4	3.9	3.1
60		2.6	3.1	3.0
65			2.3	2.5
70				2.1

Contrapeso trasero de 52.3 t y contrapeso central de 20 t

Tabla de carga [t] con pluma principal 68 m

Radio [m]	Longitud de plumín [m]			
	11	14	20	23
9.8	12.9			
12	12.5	10.9		
14	11.9	10.7		
18	10.7	10.0	7.4	6.0
26	8.3	8.5	6.7	5.9
32	6.7	7.1	6.2	5.5
34	6.4	6.7	6.0	5.4
40	3.9	4.9	5.5	4.9
46	2.2	2.8	3.9	4.2
48		2.3	3.3	3.6
50			2.8	3.1
55				2.0

Contrapeso trasero de 52.3 t y contrapeso central de 20 t

TLT 11962137. Estas tablas de cargas sirven únicamente como información. Para trabajos de elevación consultar las tablas de cargas de la cabina o el manual. De lo contrario, lo recomendamos que planifique su trabajo de elevación con Crane Planner 2.0.



www.liebherr.com/CranePlanner

Crane Planner 2.0



Descarguen la ficha técnica



Por favor contáctenos.

Liebherr-Werk Nenzing GmbH · Dr. Hans Liebherr Str. 1 · 6710 Nenzing, Austria
Phone +43 50809 41-473 · crawler.crane@liebherr.com · www.liebherr.com
facebook.com/LiebherrConstruction