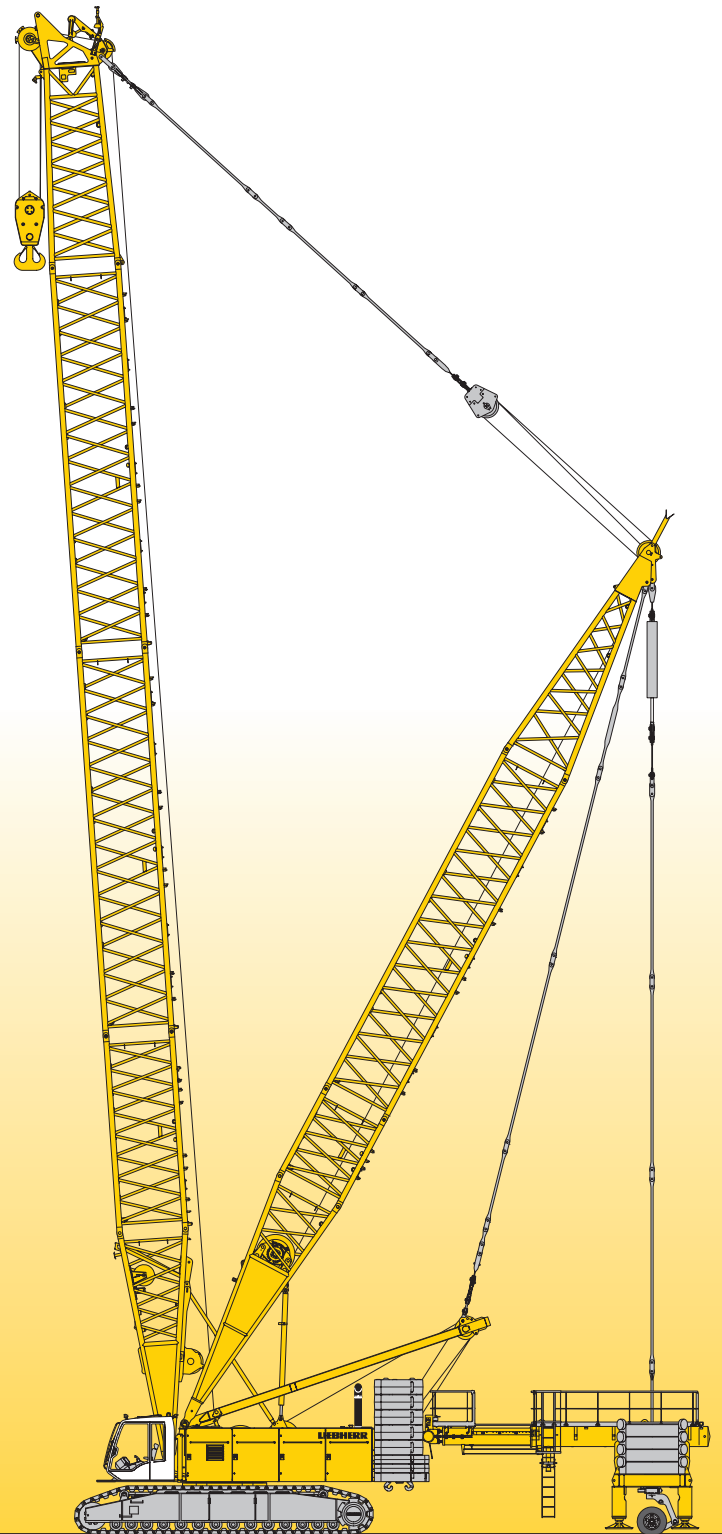


Technische Daten Raupenkran

LR 1280
Litronic®

Derrickausrüstung

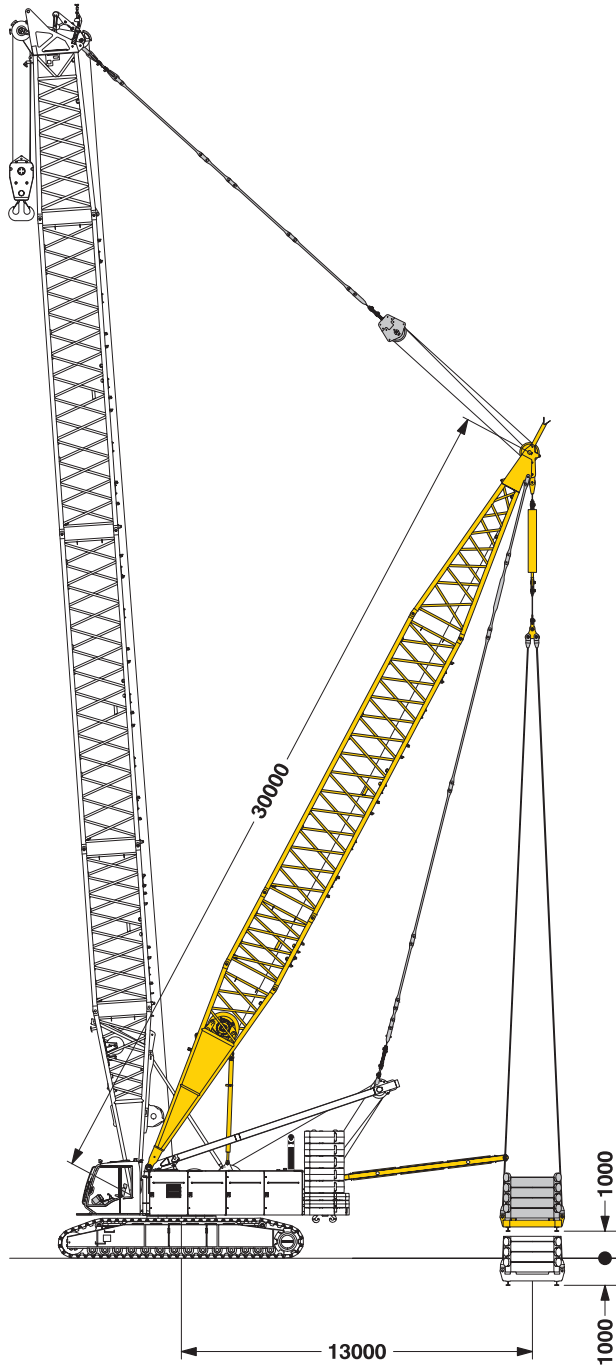


LIEBHERR

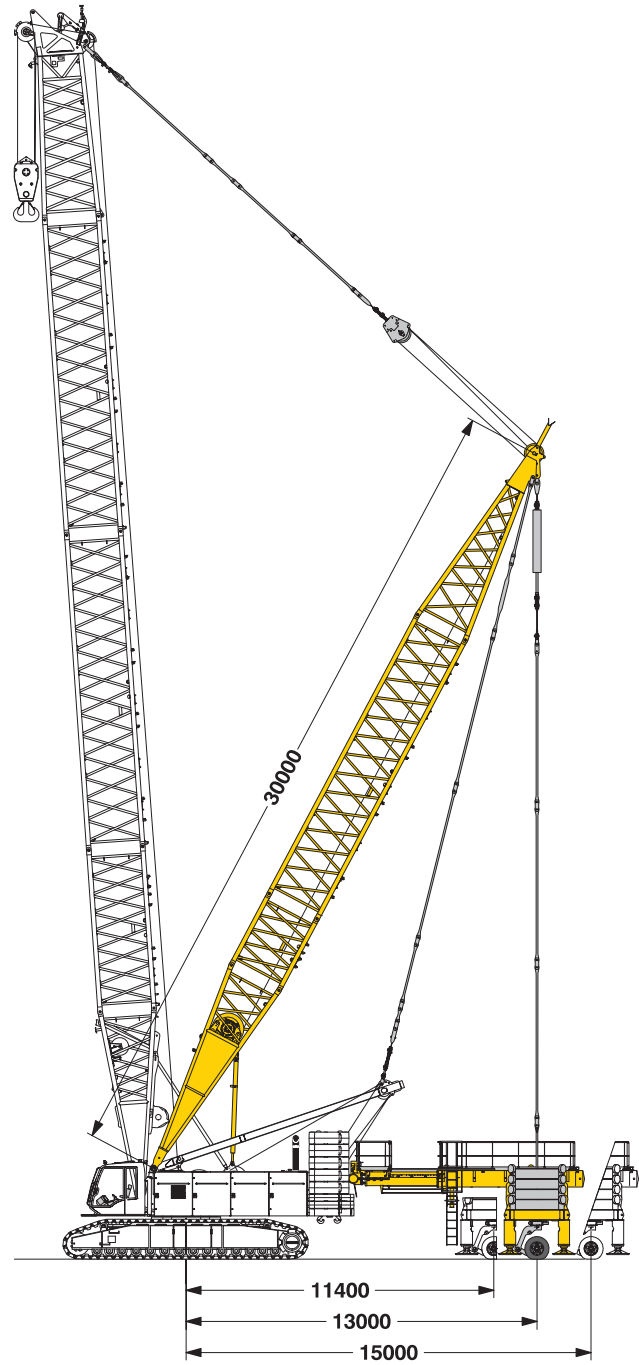
Abmessungen

Grundgerät mit Derrickausrüstung

Derrickausrüstung
mit Schwebeballast

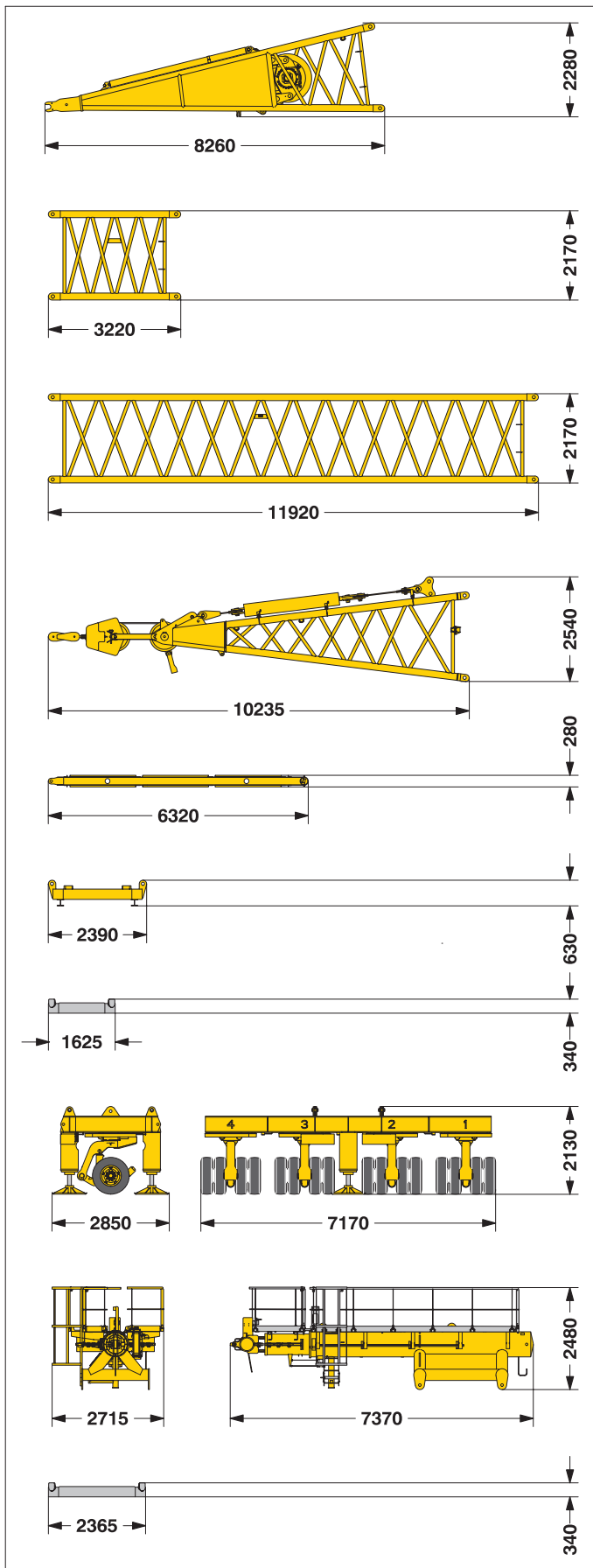


Derrickausrüstung
mit Ballastwagen



Transportmaße und Gewichte

Grundgerät und Hauptausleger (No. 2220.xx)



*) Inklusive Haltestangen; **) Inklusive Halteseile

Derrick-Anlenkstück (No. 2220.24)

Breite	mm	2420
Gewicht inkl. Seil	kg	7800

Zwischenstück (No. 2220.24) **3 m**

Breite	mm	2420
Gewicht*	kg	1030

Zwischenstück (No. 2220.22) **11.7 m**

Breite	mm	2420
Gewicht*	kg	2560

Derrickkopf (No. 2220.22)

Breite	mm	2420
Gewicht	kg	5400

Distanzstück

Breite	mm	2470
Gewicht	kg	495

Ballastrahmen

Breite	mm	5020
Gewicht**	kg	14360

Ballastplatte (Schwebeballast)

Breite	mm	1625
Gewicht	kg	5010

Ballastwagen

Breite	mm	2850
Gewicht*	kg	13155

Ausschubvorrichtung

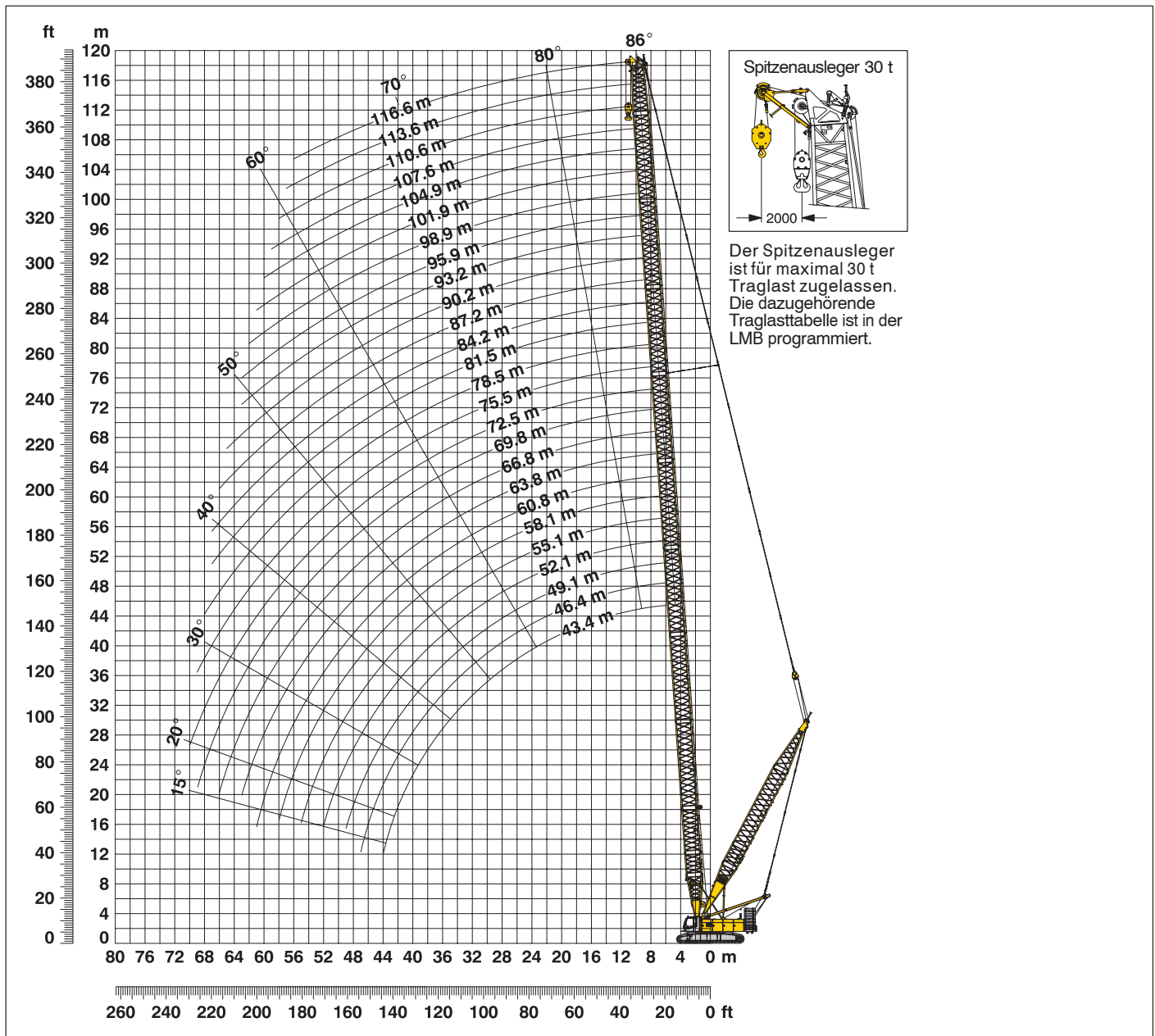
Breite	mm	2715
Gewicht	kg	6640

Ballastplatte (Ballastwagen)

Breite	mm	1800
Gewicht	kg	7340

Hauptausleger (No. 2220.xx) 86° - 15°

85.5 t Ballast und 36 t Zentralballast



Hauptausleger-Zusammenbau (Tabelle 1 – No. 2220.xx)

Hauptausleger-Zusammenbau für Auslegerlängen von 43.4 m bis 116.6 m

Anlenkstück	Länge	Anzahl der Auslegerstücke																									
		43.4	46.4	49.1	52.1	55.1	58.1	60.8	63.8	66.8	69.8	72.5	75.5	78.5	81.5	84.2	87.2	90.2	93.2	95.9	98.9	101.9	104.9	107.6	110.6	113.6	116.6
Anlenkstück	7.0 m	1	1	1	1	1	1	1	1	1	1	1	1	1	1	1	1	1	1	1	1	1	1	1	1	1	1
Z-Stück	3.0 m		1		1		1		1		1		1		1		1		1		1		1		1		1
Z-Stück	6.0 m	1	1		1	1	1		1	1		1	1		1	1		1	1		1	1		1	1		1
Z-Stück	11.7 m	2	2	3	3	3	3	4	4	4	4	5	5	5	5	6	6	6	6	7	7	7	7	8	8	8	8
Kopfstück	7.0 m	1	1	1	1	1	1	1	1	1	1	1	1	1	1	1	1	1	1	1	1	1	1	1	1	1	1
Auslegerlänge (m)		43.4	46.4	49.1	52.1	55.1	58.1	60.8	63.8	66.8	69.8	72.5	75.5	78.5	81.5	84.2	87.2	90.2	93.2	95.9	98.9	101.9	104.9	107.6	110.6	113.6	116.6

Traglasten – Hauptausleger (No. 2220.xx)

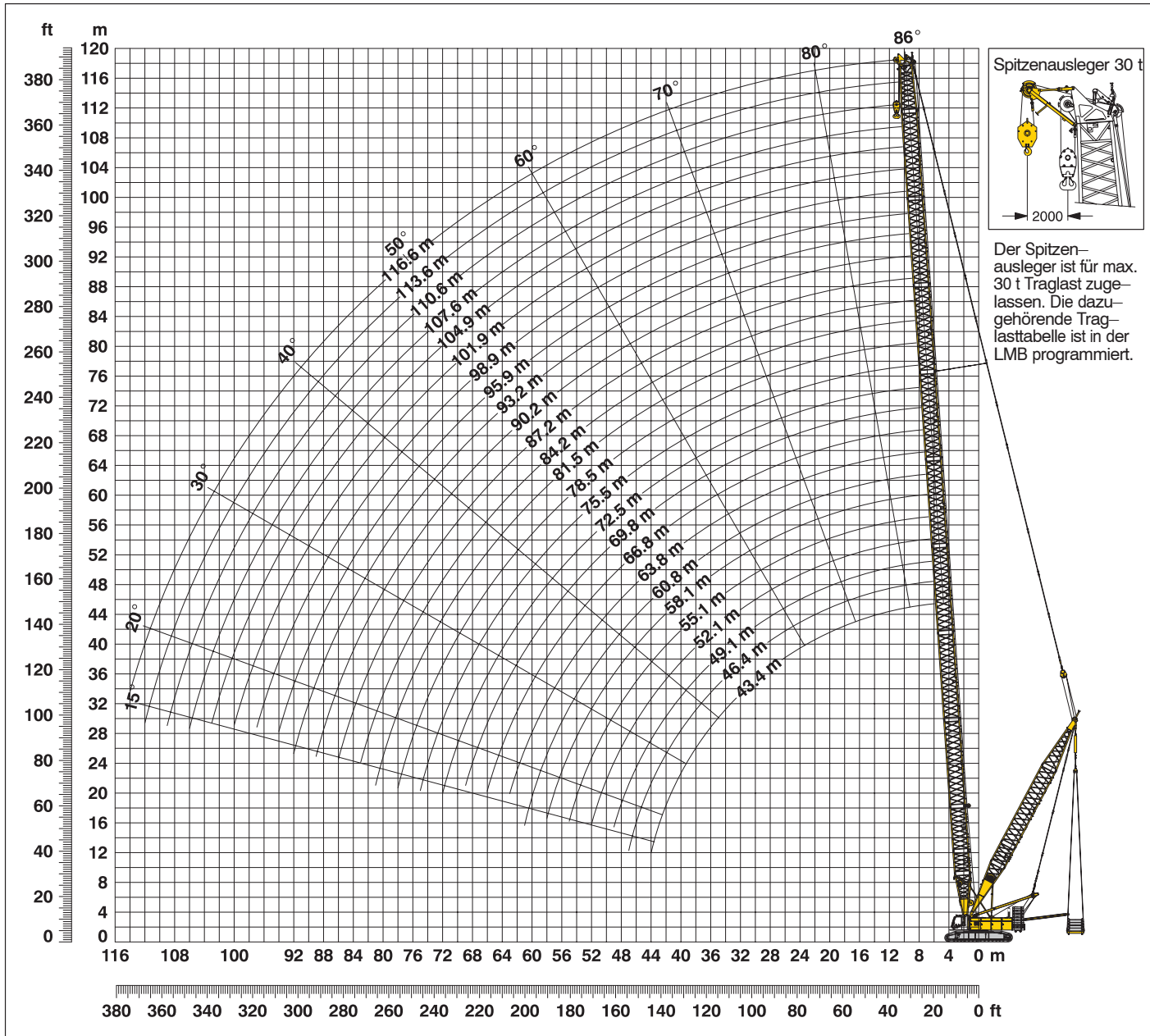
Traglasten in t bei Auslegerlängen von 43.4 m bis 116.6 m – mit 150 kN Winden
85.5 t Ballast und 36.0 t Zentralballast

Radius (m)	Auslegerlänge (m)											Radius (m)	
	43.4	52.1	63.8	72.5	78.5	84.2	90.2	95.9	98.9	104.9	110.6		116.6
5.9	t	t	t	t	t	t	t	t	t	t	t	t	5.9
6	193.7												6
7	190.0												7
8	152.6	152.7											8
9	127.0	127.0	107.9	84.1									9
10	108.2	108.1	106.6	83.6	72.1	58.5							10
12	94.1	93.9	93.3	82.2	71.4	58.4	50.2	38.8	36.1				12
14	74.2	74.1	73.4	72.8	70.1	58.3	48.7	38.2	35.6	30.8	25.7	21.8	14
16	60.2	59.9	59.7	59.2	58.7	56.8	47.4	37.3	34.7	29.9	25.0	21.3	16
18	50.6	50.2	49.5	48.8	48.3	47.9	46.2	36.5	33.9	29.2	24.3	20.7	18
20	47.8	43.1	42.3	41.7	41.1	40.7	40.2	35.8	33.3	28.8	23.7	20.2	20
22	41.7	37.0	36.2	35.6	35.0	34.6	34.0	33.6	32.7	28.5	23.2	19.7	22
24	36.4	36.0	31.4	30.7	30.2	30.1	29.8	29.3	29.0	28.2	22.7	19.3	24
26	32.0	31.7	27.9	27.3	26.7	26.2	25.7	25.2	24.9	24.3	22.3	18.9	26
28	28.8	28.5	27.8	23.9	23.3	22.9	22.3	21.8	21.5	20.9	20.4	18.7	28
30	25.7	25.4	24.7	24.1	20.5	20.0	19.4	18.9	18.6	18.0	17.6	17.0	30
32	23.0	22.7	22.0	21.4	20.8	17.6	17.0	16.5	16.2	15.6	15.1	15.1	32
34	20.7	20.3	19.6	19.0	18.5	18.1	15.1	15.1	14.9	14.2	13.7	13.1	34
36	18.6	18.3	17.6	17.0	16.5	16.1	15.5	13.2	12.9	12.3	11.8	11.2	36
38	16.8	16.5	15.8	15.2	15.1	14.9	14.4	13.9	11.2	10.6	10.1	9.4	38
40	15.2	15.1	14.8	14.2	13.7	13.2	12.7	12.2	11.9	9.0	8.5	7.9	40
42	14.2	13.9	13.3	12.7	12.2	11.7	11.2	10.7	10.4	9.8	7.2	6.6	42
44	12.8	12.6	11.9	11.3	10.8	10.4	9.8	9.4	9.1	8.5	8.0	5.4	44
46	11.4	11.3	10.7	10.1	9.6	9.2	8.6	8.2	7.9	7.3	6.8	6.2	46
50		10.2	9.6	9.0	8.5	8.1	7.5	7.1	6.8	6.2	5.7	5.1	50
55		8.2	7.7	7.1	6.6	6.2	5.6	5.2	4.9	4.3	3.8	3.2	55
60			5.6	5.1	4.6	4.2	3.7	3.2	2.9	2.3			60
65			3.9	3.4	3.0	2.6	2.0						65
				2.0									

Oben angeführte Traglastwerte sind nur zur Information. Für Ihren aktuellen Hub verwenden Sie bitte die Traglastwerte aus dem Traglasttabellenbuch.

Hauptausleger (No. 2220.xx) 86° - 15°

85.5 t Ballast, 36 t Zentralballast und max. 120 t Schwebeballast bei 13 m Radius



Hauptausleger-Zusammenbau (Tabelle 1 – No. 2220.xx)

Hauptausleger-Zusammenbau für Auslegerlängen von 43.4 m bis 116.6 m

Anlenkstück	Länge	Anzahl der Auslegerstücke																									
		1	1	1	1	1	1	1	1	1	1	1	1	1	1	1	1	1	1	1	1	1	1				
Anlenkstück	7.0 m	1	1	1	1	1	1	1	1	1	1	1	1	1	1	1	1	1	1	1	1	1	1				
Z-Stück	3.0 m		1		1		1		1		1		1		1		1		1		1		1				
Z-Stück	6.0 m	1	1		1	1	1	1	1	1	1	1	1	1	1	1	1	1	1	1	1	1	1				
Z-Stück	11.7 m	2	2	3	3	3	3	4	4	4	4	5	5	5	5	6	6	6	6	7	7	7	8				
Kopfstück	7.0 m	1	1	1	1	1	1	1	1	1	1	1	1	1	1	1	1	1	1	1	1	1	1				
Auslegerlänge (m)		43.4	46.4	49.1	52.1	55.1	58.1	60.8	63.8	66.8	69.8	72.5	75.5	78.5	81.5	84.2	87.2	90.2	93.2	95.9	98.9	101.9	104.9	107.6	110.6	113.6	116.6

Traglasten - Hauptausleger (No. 2220.xx)

85.5 t Ballast und 36 t Zentralballast

Hauptausleger 43.4 m

Radius (m)	Schwebeballast bei 13 m Radius				
	0	50	75	90	120
	t	t	t	t	t
5.9	193.7	200.3			
6	190.0	200.3			
7	152.6	199.4			
8	127.0	197.5	197.5		
9	108.2	191.8	194.5	194.7	
10	94.1	167.7	191.3	191.3	
12	74.2	133.2	162.9	180.8	182.9
14	60.2	110.1	134.9	149.8	176.1
16	50.6	93.4	114.9	127.6	153.2
18	47.8	85.6	104.1	115.5	137.9
20	41.7	74.9	91.6	101.8	121.7
22	36.4	66.6	81.6	90.6	108.7
24	32.0	59.7	73.5	81.6	98.1
26	28.8	53.9	66.4	74.1	89.0
28	25.7	48.9	60.5	67.5	81.5
30	23.0	44.8	55.5	61.9	74.5
32	20.7	41.0	51.1	57.2	68.1
34	18.6	37.7	47.1	52.9	62.3
36	16.8	34.8	43.9	49.1	57.3
38	15.2	32.2	40.7	45.7	52.6
40	14.2	30.0	37.9	42.8	48.2
42	12.8	27.9	35.4	39.3	44.1

Hauptausleger 52.1 m

Radius (m)	Schwebeballast bei 13 m Radius				
	0	50	75	90	120
	t	t	t	t	t
7	152.7	153.0			
8	127.0	151.6			
9	108.1	150.2			
10	93.9	147.5	147.5		
12	74.1	132.9	141.2	141.2	
14	59.9	109.8	134.5	137.1	
16	50.2	93.0	114.5	127.2	131.8
18	43.1	80.4	99.2	110.4	126.7
20	37.0	70.6	87.3	97.2	117.1
22	36.0	66.2	81.3	90.2	108.4
24	31.7	59.5	73.1	81.2	97.7
26	28.5	53.5	66.1	73.8	88.6
28	25.4	48.5	60.1	67.2	81.1
30	22.7	44.5	55.2	61.6	74.5
32	20.3	40.7	50.7	56.9	69.0
34	18.3	37.4	46.8	52.6	63.9
36	16.5	34.5	43.6	48.8	59.6
38	15.1	31.9	40.5	45.4	55.6
40	13.9	29.8	37.7	42.5	52.1
42	12.6	27.7	35.2	39.8	48.3
44	11.3	25.7	32.9	37.3	44.9
46	10.2	24.0	30.8	35.0	41.6
48	9.2	22.3	29.1	32.9	38.5
50	8.2	20.8	27.3	31.0	35.6

Hauptausleger 63.8 m

Radius (m)	Schwebeballast bei 13 m Radius				
	0	50	75	90	120
	t	t	t	t	t
8	107.9				
9	106.6	106.6			
10	93.3	105.5			
12	73.4	100.5			
14	59.7	97.9	97.9		
16	49.5	92.2	94.8	94.8	
18	42.3	79.6	90.8	90.8	
20	36.2	69.8	85.6	85.6	
22	31.4	61.6	76.7	84.8	85.2
24	27.9	55.2	68.9	77.0	82.9
26	27.8	52.8	65.4	73.1	81.3
28	24.7	47.8	59.7	66.5	79.8
30	22.0	43.8	54.5	60.9	74.0
32	19.6	40.0	50.0	56.2	68.2
34	17.6	36.7	46.1	51.9	63.2
36	15.8	33.8	42.9	48.1	58.9
38	14.8	31.2	39.8	45.0	55.0
40	13.3	29.2	37.0	41.9	51.4
42	11.9	27.1	34.5	39.1	48.2
44	10.7	25.1	32.3	36.7	45.3
46	9.6	23.4	30.2	34.4	42.8
50	7.7	20.3	26.8	30.4	38.1
55	5.6	17.1	22.9	26.4	33.0
60	3.9	14.7	19.7	22.9	27.8

Hauptausleger 72.5 m

Radius (m)	Schwebeballast bei 13 m Radius				
	0	50	75	90	120
	t	t	t	t	t
8	83.3				
10	81.7				
12	72.8	79.7			
14	59.2	76.8			
16	48.8	74.6	74.6		
18	41.7	71.6	71.6		
20	35.6	68.9	68.9	68.9	
22	30.7	61.0	66.7	66.7	
24	27.3	54.6	65.0	65.0	
26	23.9	49.0	61.5	63.7	
28	24.1	47.2	59.1	62.6	
30	21.4	43.2	53.9	60.3	61.6
32	19.0	39.4	49.4	55.6	60.7
34	17.0	36.1	45.5	51.3	59.9
36	15.2	33.2	42.3	47.5	58.4
38	14.2	30.6	39.2	44.4	54.4
40	12.7	28.6	36.4	41.3	50.8
44	10.1	24.6	31.7	36.1	44.9
46	9.0	22.8	29.9	33.8	42.2
50	7.1	19.8	26.2	30.1	37.6
55	5.1	16.6	22.4	25.9	32.7
60	3.4	14.2	19.3	22.5	28.8
65	2.0	11.9	16.6	19.5	25.2
70		9.9	14.5	17.0	21.1

Traglasten - Hauptausleger (No. 2220.xx)

85.5 t Ballast und 36 t Zentralballast

Hauptausleger 78.5 m

Radius (m)	Schwebeballast bei 13 m Radius				
	0	50	75	90	120
	t	t	t	t	t
10	70.5				
12	69.4	69.4			
14	58.7	66.8			
16	48.3	64.6			
18	41.1	62.7	63.3		
20	35.0	60.3	60.3		
22	30.2	56.4	56.4		
24	26.7	54.0	55.3	55.3	
26	23.3	48.4	54.4	54.4	
28	20.5	44.0	53.3	53.3	
30	20.8	42.7	52.2	52.2	
32	18.5	38.9	48.9	51.3	
34	16.5	35.6	45.0	50.5	50.5
36	15.1	32.7	41.8	47.0	49.8
38	13.7	30.1	38.7	43.9	49.2
40	12.2	28.1	35.9	40.8	48.9
44	9.6	24.1	31.2	35.6	44.4
46	8.5	22.3	29.4	33.3	41.7
50	6.6	19.3	25.7	29.6	37.1
55	4.6	16.1	21.9	25.4	32.2
60	3.0	13.8	18.8	22.0	28.4
65		11.5	16.1	19.1	24.9
70		9.5	14.1	16.6	22.0
75		7.8	12.0	14.6	18.6

Hauptausleger 82.2 m

Radius (m)	Schwebeballast bei 13 m Radius				
	0	50	75	90	120
	t	t	t	t	t
10	57.1				
12	57.4				
14	56.0	56.0			
16	47.9	54.0			
18	40.7	52.6			
20	34.6	50.9			
22	30.1	49.1	49.1		
24	26.2	47.7	47.7		
26	22.9	46.4	46.4	47.1	
28	20.0	43.6	45.4	45.4	
30	17.6	39.5	43.4	43.4	
34	16.1	35.2	41.6	41.6	
36	14.9	32.3	40.8	40.8	
38	13.2	30.0	38.3	40.1	42.1
40	11.7	27.7	35.5	39.5	39.5
44	9.2	23.6	30.8	35.2	38.9
46	8.1	21.9	29.0	32.9	38.6
50	6.2	18.9	25.3	29.2	36.7
55	4.2	15.7	21.5	25.0	31.8
60	2.6	13.4	18.4	21.6	28.0
65		11.1	15.8	18.7	24.6
70		9.1	13.7	16.2	21.6
75		7.4	11.7	14.3	19.1
80		5.9	9.9	12.3	16.3

Hauptausleger 90.2 m

Radius (m)	Schwebeballast bei 13 m Radius				
	0	50	75	90	120
	t	t	t	t	t
10	50.2				
14	47.4				
16	46.2	46.2			
18	40.2	45.2			
20	34.0	43.5			
22	29.8	43.0			
24	25.7	42.5	42.5		
26	22.3	42.2	42.2		
28	19.4	41.8	41.8	41.8	
30	17.0	38.9	41.6	41.6	
34	15.5	34.6	41.5	41.5	
36	14.4	31.7	40.8	41.5	
38	12.7	29.5	37.7	41.4	42.1
40	11.2	27.1	35.0	39.8	41.4
44	8.6	23.1	30.2	34.6	41.4
46	7.5	21.4	28.4	32.4	40.8
50	5.6	18.3	24.8	28.7	36.1
55	3.7	15.2	21.0	24.5	31.3
60	2.0	12.9	17.9	21.1	27.5
65		10.6	15.2	18.2	24.1
70		8.6	13.2	15.7	21.1
75		7.0	11.2	13.8	18.6
80		5.5	9.5	11.8	16.4
85		4.2	7.9	10.1	14.4

Hauptausleger 95.9 m

Radius (m)	Schwebeballast bei 13 m Radius				
	0	50	75	90	120
	t	t	t	t	t
10	38.7				
14	37.1				
16	36.3				
18	35.6				
20	33.6	35.1			
24	25.2	34.7			
26	21.8	34.7			
28	18.9	34.7	34.7		
30	16.5	34.7	34.7		
32	15.1	34.6	34.6	34.6	
34	13.2	31.7	34.6	34.6	
36	13.9	31.3	34.6	34.6	
38	12.2	29.0	34.6	34.6	
40	10.7	26.7	34.5	34.6	
44	8.2	22.6	30.0	34.2	34.5
50	5.2	17.9	24.3	28.2	34.4
55	3.2	15.1	20.6	24.1	30.9
60		12.4	17.4	20.6	27.0
65		10.2	15.1	17.7	23.6
70		8.2	12.8	15.3	20.7
75		6.5	10.8	13.4	18.2
80		5.1	9.1	11.5	16.0
85		3.8	7.5	9.7	14.2
90		2.6	6.1	8.2	12.4

Traglasten - Hauptausleger (No. 2220.xx)

85.5 t Ballast und 36 t Zentralballast

Hauptausleger 98.9 m

Radius (m)	Schwebeballast bei 13 m Radius				
	0	50	75	90	120
	t	t	t	t	t
10	36.1				
14	34.7				
16	33.9				
20	32.7	32.7			
24	24.9	32.1			
26	21.5	32.1			
28	18.6	32.1	32.1		
30	16.2	32.1	32.1		
34	12.9	31.4	32.0	32.0	
36	11.2	29.0	32.0	32.0	
38	11.9	28.7	32.0	32.0	
40	10.4	26.4	32.0	32.0	
44	7.9	22.3	29.7	32.0	
46	6.8	20.6	27.7	31.6	31.9
50	4.9	17.6	24.0	27.9	31.9
55	2.9	14.8	20.3	23.8	30.6
60		12.1	17.2	20.3	26.7
65		9.9	14.9	17.5	23.3
70		7.9	12.5	15.1	20.4
75		6.3	10.5	13.1	17.9
80		4.8	8.8	11.2	15.7
85		3.5	7.2	9.5	14.0
90		2.3	5.9	8.0	12.2
95			4.6	6.6	10.3

Hauptausleger 104.9 m

Radius (m)	Schwebeballast bei 13 m Radius				
	0	50	75	90	120
	t	t	t	t	t
12	30.8				
16	29.2				
20	28.5				
22	28.2	28.2			
24	24.3	28.0			
26	20.9	27.9			
28	18.0	27.8			
30	15.6	27.7	27.7		
34	12.3	27.6	27.6		
36	10.6	27.5	27.5	27.5	
40	9.8	25.8	27.5	27.5	
44	7.3	21.8	27.5	27.5	
48	5.2	18.4	25.2	27.4	27.4
50	4.3	17.0	23.5	27.3	27.4
55	2.3	14.3	19.7	23.2	27.3
60		11.6	16.6	19.8	26.2
65		9.3	14.3	16.9	22.8
70		7.4	12.0	14.7	19.9
75		5.7	10.0	12.6	17.4
80		4.2	8.2	10.6	15.2
85		3.0	6.7	9.0	13.4
90			5.3	7.5	11.7
95			4.1	6.1	10.1
100			3.0	4.9	8.6

Hauptausleger 110.6 m

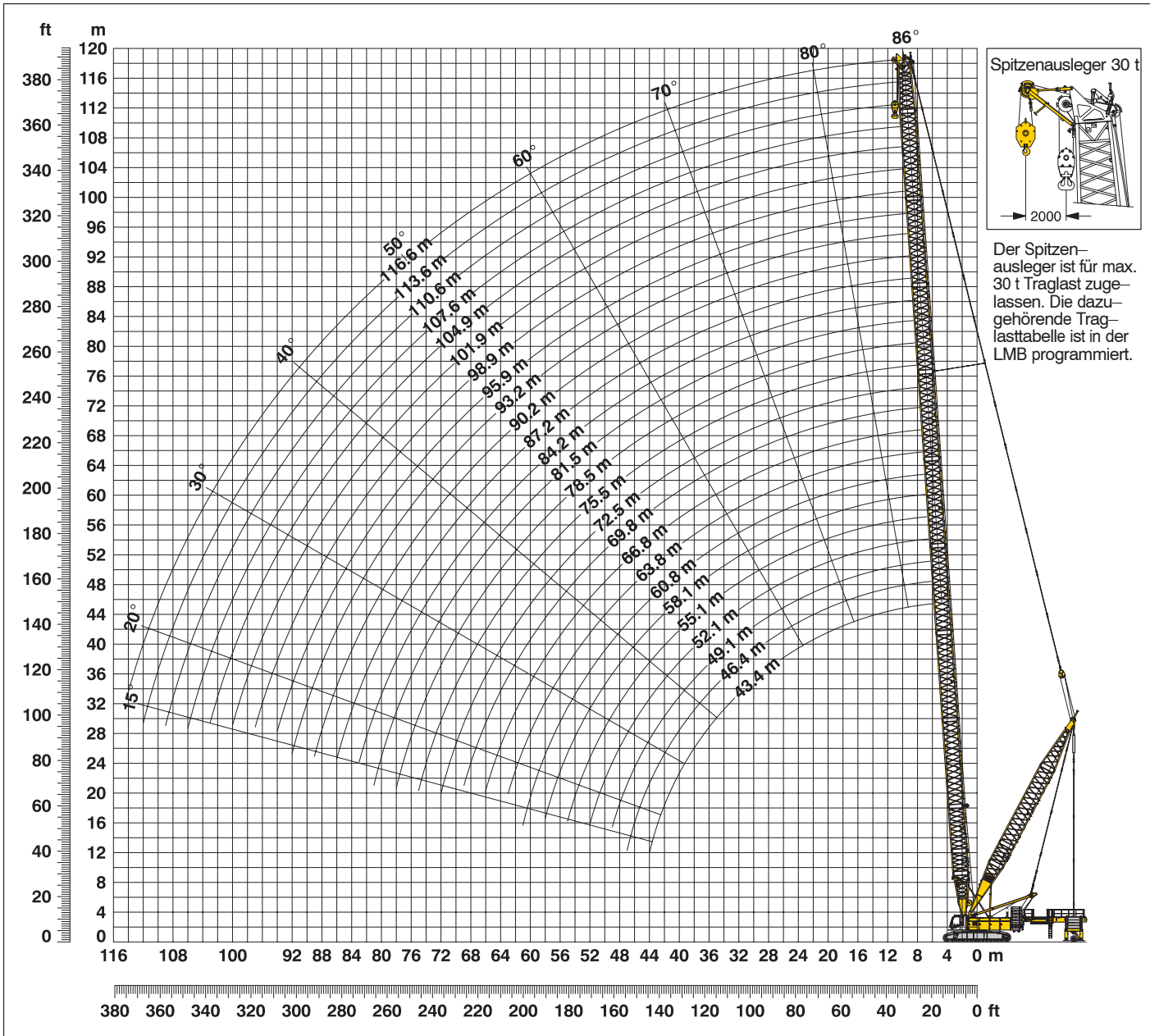
Radius (m)	Schwebeballast bei 13 m Radius				
	0	50	75	90	120
	t	t	t	t	t
12	25.5				
16	24.1				
20	23.1				
22	22.6				
24	22.3	22.3			
26	20.4	22.2			
30	15.1	22.1			
32	13.7	22.1			
34	11.8	22.1	22.1		
36	10.1	22.1	22.1		
40	7.2	22.1	22.1	22.1	
42	8.0	22.0	22.0	22.0	
44	6.8	21.3	22.0	22.0	
46	5.7	19.6	22.0	22.0	
50	3.8	16.5	22.0	22.0	
55		13.8	19.2	21.9	21.9
60		11.1	16.1	19.3	21.9
70		6.9	11.5	14.3	19.4
80		3.8	7.8	10.2	14.8
85		2.5	6.3	8.5	12.8
90			4.9	7.0	11.2
95			3.7	5.7	9.7
100			2.6	4.5	8.3
105				3.4	6.9

Hauptausleger 116.6m

Radius (m)	Schwebeballast bei 13 m Radius				
	0	50	75	90	120
	t	t	t	t	t
12	21.8				
16	20.7				
20	19.7				
24	18.9				
26	18.7	18.7			
30	15.1	18.6			
32	13.1	18.6			
34	11.2	18.6			
36	9.4	18.6	18.6		
38	7.9	18.6	18.6		
40	6.6	18.6	18.6		
42	5.4	18.6	18.6	18.6	
44	6.2	18.5	18.5	18.5	
46	5.1	18.5	18.5	18.5	
48	4.1	17.4	18.5	18.5	
50	3.2	15.9	18.5	18.5	
60		10.5	15.5	18.4	18.4
70		6.3	10.9	13.7	18.2
80		3.2	7.2	9.6	11.7
90			4.3	6.5	7.9
95			3.1	5.1	6.6
100			2.0	3.9	5.4
105				2.8	4.5
110					3.8

Hauptausleger (No. 2220.xx) 86° - 15°

85.5 t Ballast, 36 t Zentralballast und
120 t Ballastwagen von 11.4 m - 15 m Radius



Hauptausleger-Zusammenbau (Tabelle 1 – No. 2220.xx)

Hauptausleger-Zusammenbau für Auslegerlängen von 43.4 m bis 116.6 m

Anlenkstück	Länge	Anzahl der Auslegerstücke																									
		1	1	1	1	1	1	1	1	1	1	1	1	1	1	1	1	1	1	1	1	1	1				
Anlenkstück	7.0 m	1	1	1	1	1	1	1	1	1	1	1	1	1	1	1	1	1	1	1	1	1	1				
Z-Stück	3.0 m		1		1		1		1		1		1		1		1		1		1		1				
Z-Stück	6.0 m	1	1		1	1	1	1	1	1	1	1	1	1	1	1	1	1	1	1	1	1	1				
Z-Stück	11.7 m	2	2	3	3	3	3	4	4	4	4	5	5	5	5	6	6	6	6	7	7	7	7				
Kopfstück	7.0 m	1	1	1	1	1	1	1	1	1	1	1	1	1	1	1	1	1	1	1	1	1	1				
Auslegerlänge (m)		43.4	46.4	49.1	52.1	55.1	58.1	60.8	63.8	66.8	69.8	72.5	75.5	78.5	81.5	84.2	87.2	90.2	93.2	95.9	98.9	101.9	104.9	107.6	110.6	113.6	116.6

Traglasten – Hauptausleger (No. 2220.xx)

Ballastwagen bei 15 m Radius

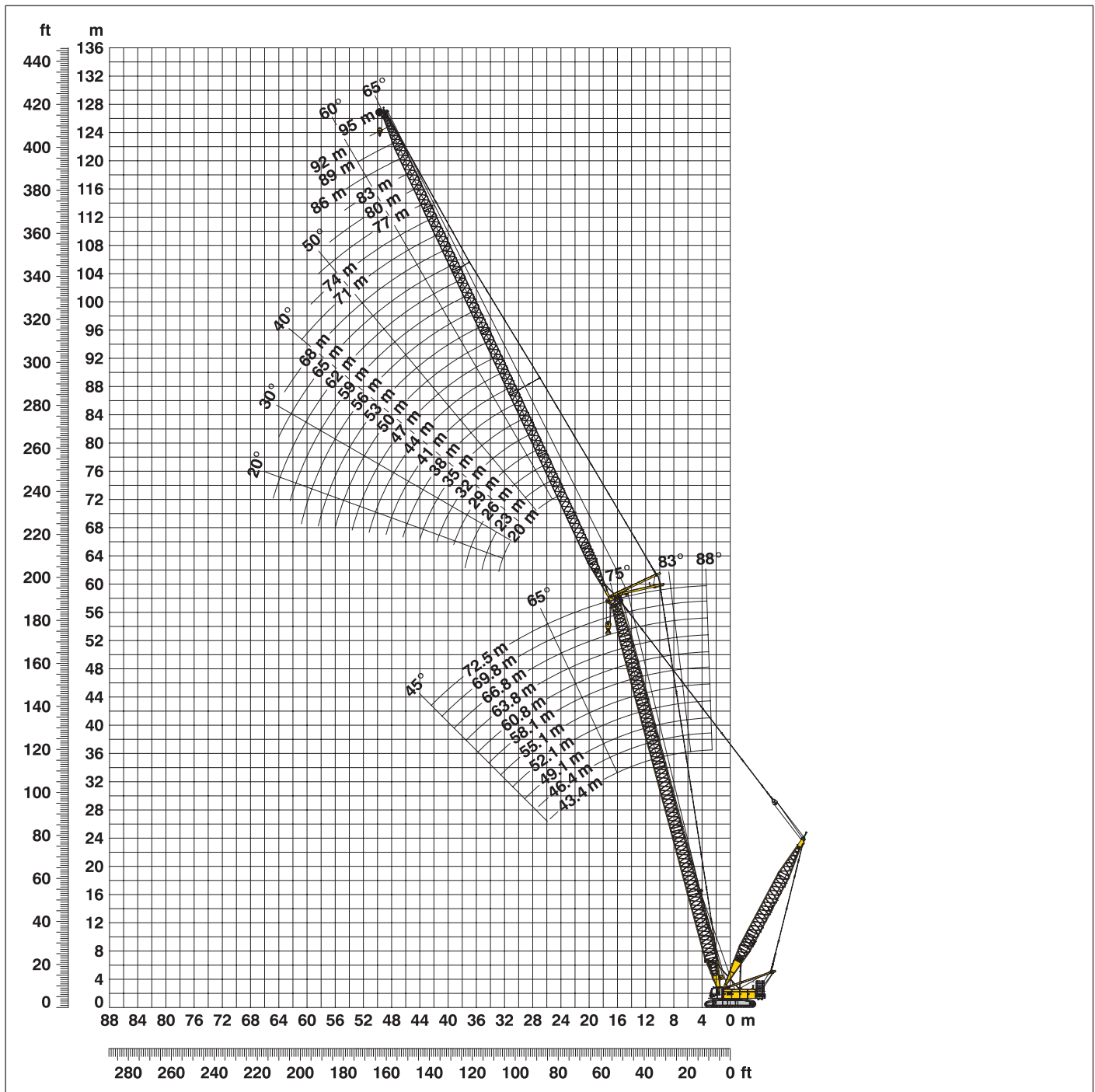
Traglasten in t bei Auslegerlängen von 43.4 m bis 116.6 m – mit 150 kN Winden
85.5 t Ballast, 36.0 t Zentralballast und 120 t Ballastwagen

Radius	Auslegerlänge (m)												Radius
	43.4	52.1	63.8	72.5	78.5	84.2	90.2	95.9	98.9	104.9	110.6	116.6	
(m)	t	t	t	t	t	t	t	t	t	t	t	t	(m)
5.9	200.3												5.9
6	200.3												6
7	199.4	153.0											7
8	197.5	151.6	107.9	83.3									8
9	194.5	150.2	106.6	82.9	71.2	57.1							9
10	191.3	147.5	105.5	81.7	70.5	57.1	50.2	38.7	36.1				10
12	182.9	141.2	100.5	79.7	69.4	57.4	48.7	38.0	35.6	30.8	25.5	21.8	12
14	176.1	137.1	97.9	76.8	66.8	56.0	47.4	37.1	34.7	29.5	24.8	21.3	14
16	166.6	131.8	94.8	74.6	64.6	54.0	46.2	36.3	33.9	29.2	24.1	20.7	16
18	149.7	126.7	90.8	71.6	62.7	52.6	45.2	35.6	33.3	28.8	23.6	20.2	18
20	132.2	122.8	85.6	68.9	60.3	50.9	43.5	35.1	32.7	28.5	23.1	19.7	20
22	118.1	117.7	84.8	66.7	56.4	49.1	43.0	34.7	32.2	28.2	22.6	19.3	22
24	106.6	106.2	82.9	65.0	55.3	47.7	42.5	34.7	32.1	28.0	22.3	18.9	24
26	97.0	96.6	81.3	63.7	54.4	46.4	42.2	34.7	32.1	27.9	22.2	18.7	26
28	88.7	88.5	79.8	62.6	53.3	45.4	41.8	34.7	32.1	27.8	22.2	18.7	28
30	81.7	81.4	78.6	61.6	52.2	43.4	41.6	34.7	32.1	27.7	22.1	18.6	30
32	75.5	75.2	74.5	60.7	51.3	42.4	41.5	34.6	32.1	27.6	22.1	18.6	32
34	70.0	69.9	69.2	59.9	50.5	41.6	41.5	34.6	32.0	27.6	22.1	18.6	34
36	64.3	65.1	64.4	58.9	49.8	40.8	41.5	34.6	32.0	27.5	22.1	18.6	36
38	59.2	60.8	60.1	58.8	49.2	40.1	41.4	34.6	32.0	27.5	22.1	18.6	38
40	54.4	57.1	56.5	55.9	48.9	39.5	41.4	34.6	32.0	27.5	22.1	18.6	40
42	49.8	53.7	53.0	52.4	48.7	39.2	41.4	34.5	32.0	27.5	22.0	18.6	42
44	15.1	50.5	49.9	49.3	48.5	38.9	41.4	34.5	32.0	27.5	22.0	18.5	44
46		47.1	47.0	46.5	46.0	38.6	41.4	34.5	31.9	27.4	22.0	18.5	46
48		43.8	44.6	44.0	43.5	38.4	41.3	34.5	31.9	27.4	22.0	18.5	48
50		40.5	42.1	41.6	41.1	38.1	40.2	34.4	31.9	27.4	22.0	18.5	50
55			36.9	36.4	35.9	35.5	35.0	34.4	31.8	27.3	21.9	18.4	55
60			31.9	32.0	31.6	31.2	30.6	30.2	30.1	27.3	21.9	18.4	60
65				28.4	28.0	27.6	27.1	26.7	26.4	25.9	21.8	18.3	65
70				24.6	24.8	24.5	24.0	23.6	23.3	22.7	21.3	18.2	70
75					21.9	21.7	21.3	20.8	20.6	20.0	19.4	17.1	75
80						19.3	18.9	18.5	18.2	17.7	17.2	11.7	80
85							16.7	16.4	16.1	15.6	12.8	9.8	85
90								14.6	14.4	12.8	11.2	7.9	90
95									12.7	11.7	9.8	6.6	95
100										10.6	8.6	5.4	100
105											7.8	4.5	105
110												3.8	110

Oben angeführte Traglastwerte sind nur zur Information. Für Ihren aktuellen Hub verwenden Sie bitte die Traglastwerte aus dem Traglasttabellenbuch.

Verstellbarer Nadelausleger (No. 1916.xx) 78° - 15°

Hauptausleger 88° - 45°



Auslegerzusammenbau für Hauptauslegerlängen von 43.4 m - 72.5 m – s. Tab. 1, Seite 10

Konfiguration mit verstellbarem Nadelausleger (20 m - 95 m)

	Länge	Anzahl der Nadelauslegerstücke																									
		20	23	26	29	32	35	38	41	44	47	50	53	56	59	62	65	68	71	74	77	80	83	86	89	92	95
Nadelanlenkstück	7.0 m	1	1	1	1	1	1	1	1	1	1	1	1	1	1	1	1	1	1	1	1	1	1	1	1	1	1
Nadel-Z-Stück	3.0 m					1			1				1			1			1			1			1		1
Nadel-Z-Stück	6.0 m	1	1			1	1			1	1			1	1			1	1			1	1			1	1
Nadel-Z-Stück	12.0 m			1	1	1	1	2	2	2	2	3	3	3	3	4	4	4	4	5	5	5	5	6	6	6	6
Nadelkopfstück	7.0 m	1	1	1	1	1	1	1	1	1	1	1	1	1	1	1	1	1	1	1	1	1	1	1	1	1	1
Nadellänge (m)		20	23	26	29	32	35	38	41	44	47	50	53	56	59	62	65	68	71	74	77	80	83	86	89	92	95

Traglasten - verstellb. Nadelausleger (No. 1916.xx)

Hauptausleger 88°

Hauptausleger 43.4 m

Radius (m)	Nadellänge (m)							
	20	29	41	53	62	71	83	95
8.8	t	t	t	t	t	t	t	t
11	66.2							
12	64.0	49.3						
14	62.0	48.8						
16	56.0	46.3	32.3					
18	50.2	42.5	30.5	20.7				
20	43.3	39.5	27.9	20.0	16.0			
22	38.1	35.9	26.2	19.1	15.5	10.9		
26	33.7	32.0	24.7	18.3	14.2	10.5	8.2	
32		26.3	22.1	17.2	13.3	9.8	6.9	4.7
40		20.7	19.0	15.7	12.4	9.2	6.4	4.3
44			15.3	13.7	11.4	8.5	5.9	3.9
48			13.5	12.9	11.0	8.2	5.6	3.7
55				12.0	10.4	7.9	5.4	3.5
60				9.7	9.2	7.3	4.9	3.1
70					8.5	6.8	4.6	2.8
75						5.8	4.1	2.3
							3.8	2.1

Hauptausleger 49.1 m

Radius (m)	Nadellänge (m)							
	20	29	41	53	62	71	83	95
9	t	t	t	t	t	t	t	t
11	57.3							
14	57.2	43.9						
16	51.9	42.3	30.3					
18	46.4	40.2	28.1	19.6				
20	40.6	37.4	26.5	19.0	15.2			
24	35.9	34.0	25.0	18.2	14.0	10.3		
26	15.1	26.8	22.3	16.8	13.1	9.7	6.8	
30		24.7	21.3	16.4	12.7	9.4	6.6	4.5
32		21.1	19.1	15.6	12.1	9.0	6.3	4.3
40		19.8	18.1	14.4	11.9	8.8	6.2	4.1
44			14.6	12.9	11.0	8.2	5.7	3.7
48			12.4	12.0	10.5	8.0	5.4	3.6
55				11.0	9.9	7.7	5.2	3.4
60				9.6	8.5	7.1	4.8	3.0
70					7.5	6.5	4.5	2.7
80						5.4	4.0	2.2
							3.3	

Hauptausleger 55.1 m

Radius (m)	Nadellänge (m)							
	20	29	41	53	62	71	83	95
9.2	t	t	t	t	t	t	t	t
12	52.2							
14	52.0	40.2						
17	48.5	39.3	27.9					
18	40.2	36.4	26.1	18.5				
20	38.2	35.0	25.4	18.2	14.5			
24	34.1	32.0	24.1	17.5	13.4	10.9		
26	26.5	25.5	21.6	16.2	12.6	9.3	6.6	
32		23.6	20.5	15.8	12.2	9.1	6.4	4.3
40		19.1	17.3	14.0	11.4	8.5	6.0	4.0
44			14.6	12.7	10.7	8.0	5.5	3.6
48			13.0	11.6	10.3	7.7	5.3	3.4
55				10.4	9.6	7.5	5.1	3.3
60				8.5	8.0	6.7	4.7	2.9
70					7.2	6.0	4.4	2.7
85						4.6	3.8	2.2
							2.7	

Hauptausleger 60.8 m

Radius (m)	Nadellänge (m)							
	20	29	41	53	62	71	83	95
9.4	t	t	t	t	t	t	t	t
12	46.6							
14	46.2	35.8						
17	43.3	35.0	25.3					
18	37.1	32.6	24.1	17.3				
19	33.0	30.3	23.0	16.7	12.7			
20	31.2	27.7	22.5	16.4	12.5	10.3		
24	25.5	23.2	20.3	15.3	11.7	8.7	6.2	
26		21.7	19.3	14.3	11.4	8.5	6.1	4.1
32		17.7	16.0	13.3	10.7	8.0	5.7	3.8
36			14.0	12.5	10.2	7.8	5.5	3.6
44			12.0	10.7	8.8	7.3	5.0	3.3
48				9.6	8.3	7.1	4.8	3.1
55				7.6	7.3	6.4	4.5	2.8
65					4.5	5.0	3.9	2.3
70						4.5	3.5	2.1
85							2.3	

Hauptausleger 66.8 m

Radius (m)	Nadellänge (m)							
	20	29	41	53	62	71	83	95
9.7	t	t	t	t	t	t	t	t
12	42.1							
14	41.3	32.6						
17	39.8	31.8	23.4					
19	35.1	28.9	22.4	16.3				
22	31.5	27.4	21.5	15.8	11.9			
24	26.5	24.2	20.1	14.4	11.4	8.6		
26	24.2	21.9	19.1	13.8	11.1	8.4	5.9	
32		20.5	18.1	13.3	10.8	8.2	5.8	3.8
36		17.1	15.1	12.0	10.4	7.8	5.5	3.6
44			13.9	11.3	10.1	7.5	5.2	3.4
48			11.2	9.7	8.6	7.0	4.8	3.1
55				8.6	7.9	6.7	4.6	3.0
65				7.0	6.5	5.9	4.3	2.7
70					5.2	4.6	3.6	2.2
85						4.2	3.2	
							2.0	

Hauptausleger 72.5 m

Radius (m)	Nadellänge (m)							
	20	29	41	53	62	71	83	95
9.9	t	t	t	t	t	t	t	t
12	36.1							
15	35.6	28.4						
17	33.6	26.9	20.6					
19	30.9	25.7	20.0	14.1				
22	27.5	24.8	19.1	13.7	10.8			
24	24.0	22.1	17.9	13.1	10.4	8.0		
26	22.2	20.1	17.0	12.8	10.2	7.8	5.5	
32		19.0	16.2	12.4	10.0	7.6	5.4	3.5
36		15.8	13.8	11.0	9.5	7.3	5.1	3.3
44			12.7	10.1	9.1	7.0	4.9	3.2
48			10.7	8.3	7.6	6.3	4.5	2.9
55				7.5	7.0	6.0	4.3	2.7
65				6.2	5.8	5.2	4.0	2.5
70					4.8	4.0	3.2	2.0
80						3.5	2.8	
							2.0	

Traglasten in Tonnen mit verstellbarem Nadelausleger (No. 1916.xx), 85.5 t Ballast + 36 t Zentralballast. Oben angeführte Traglastwerte sind nur zur Information. Für Ihren aktuellen Hub verwenden Sie bitte die Traglastwerte aus dem Traglasttabellenbuch.

Traglasten - verstellb. Nadelausleger (No. 1916.xx)

Hauptausleger 83°

Hauptausleger 43.4 m

Radius (m)	Nadellänge (m)							
	20	29	41	53	62	71	83	95
14.3	60.6	t	t	t	t	t	t	t
17	49.7	45.7						
22	36.8	36.4	27.0					
24	33.1	32.8	25.6	18.3				
26	30.1	30.1	24.5	18.0				
28		27.6	23.4	17.6	13.6			
30		25.4	22.5	17.2	13.3	9.7		
34		21.7	20.6	16.5	12.8	9.3	6.5	
36		20.1	19.7	16.1	12.5	9.2	6.4	
38			18.4	15.8	12.3	9.0	6.2	4.1
48			13.9	13.4	11.2	8.3	5.6	3.7
55				11.0	10.6	7.8	5.2	3.3
65					8.2	7.3	4.7	2.8
75						5.9	4.1	2.3
80							3.9	2.1
85							3.7	
90								

Hauptausleger 49.1 m

Radius (m)	Nadellänge (m)							
	20	29	41	53	62	71	83	95
15	56.1	t	t	t	t	t	t	t
18	45.8	41.4						
22	36.3	35.9	26.1					
26	30.1	29.8	23.8	17.3				
28	27.4	27.2	22.8	17.0	13.0			
30		25.0	22.0	16.6	12.7	10.3		
34		21.4	20.3	16.0	12.3	9.0	6.2	
36		19.9	19.4	15.6	12.1	8.9	6.2	
38			18.1	15.3	11.9	8.7	6.0	4.0
46			14.4	13.6	11.1	8.2	5.6	3.6
48			13.7	13.2	10.9	8.1	5.5	3.6
55				10.8	10.4	7.7	5.1	3.3
60				9.5	9.1	7.5	4.8	3.0
65					8.0	7.2	4.6	2.7
75						5.8	4.1	2.3
80							3.8	2.0
85							3.6	

Hauptausleger 55.1 m

Radius (m)	Nadellänge (m)							
	20	29	41	53	62	71	83	95
15.8	50.0	t	t	t	t	t	t	t
19	42.7	37.9						
22	35.7	35.3	24.8					
26	29.7	29.3	23.1	16.7				
28	27.0	26.7	22.3	16.4	13.3			
32		22.7	20.8	15.8	12.1	8.9		
36		19.5	19.0	15.3	11.7	8.6	6.0	
38			17.8	14.2	11.5	8.5	5.9	3.9
42			15.6	13.7	11.2	8.2	5.7	3.7
48			13.4	12.8	10.6	7.9	5.4	3.5
55				10.6	10.1	7.5	5.0	3.2
60				9.2	8.9	7.3	4.7	3.0
65					7.8	7.0	4.5	2.7
75						5.6	4.0	2.2
80							3.8	2.0
90							3.2	

Hauptausleger 60.8 m

Radius (m)	Nadellänge (m)							
	20	29	41	53	62	71	83	95
16.5	43.4	t	t	t	t	t	t	t
20	39.4	33.5						
24	31.6	31.1	22.6					
28	26.6	26.2	21.3	15.7				
30		24.1	20.6	15.4	11.6			
32		22.2	19.9	14.3	11.4	8.4		
36		19.2	18.4	13.7	11.1	8.2	5.7	
38		17.8	17.4	13.5	10.9	8.1	5.6	
40			16.3	13.3	10.7	8.0	5.5	3.7
44			14.7	12.8	10.5	7.8	5.3	3.5
48			13.1	12.2	10.2	7.6	5.2	3.4
50			12.3	11.8	10.1	7.5	5.1	3.3
60				9.0	8.6	7.0	4.6	2.9
70					6.4	6.2	4.1	2.4
75						5.4	3.9	2.2
90							3.0	

Hauptausleger 66.8 m

Radius (m)	Nadellänge (m)							
	20	29	41	53	62	71	83	95
17.2	38.8	t	t	t	t	t	t	t
20	38.5	30.4						
24	30.9	29.2	21.3					
28	26.0	25.6	20.3	14.1				
30	23.8	23.5	19.7	13.9	11.0			
34		20.1	18.5	13.4	10.7	8.0		
36		18.7	17.9	13.1	10.5	7.9	5.4	
38		17.4	16.9	12.9	10.4	7.8	5.4	
40			15.8	12.7	10.2	7.7	5.3	3.5
44			14.4	12.4	10.0	7.5	5.1	3.4
50			12.0	11.2	9.6	7.2	4.9	3.2
55				10.0	9.0	7.0	4.7	3.0
60				8.7	8.2	6.7	4.4	2.8
70					6.3	5.9	4.0	2.3
75						5.1	3.7	2.1
90							2.8	

Hauptausleger 72.5 m

Radius (m)	Nadellänge (m)							
	20	29	41	53	62	71	83	95
17.9	33.6	t	t	t	t	t	t	t
22	32.7	26.1						
24	30.2	25.7	19.2					
28	25.4	23.6	18.7	13.0				
30	23.3	22.1	18.3	12.9				
32		21.0	17.8	12.7	10.0			
34		19.6	17.2	12.5	9.8	7.5		
38		17.0	16.0	12.0	9.6	7.4	5.1	
40			15.3	11.8	9.4	7.3	5.0	3.6
44			13.6	11.2	9.2	7.1	4.8	3.1
48			12.4	10.5	9.0	6.9	4.7	3.0
50			11.7	10.1	8.8	6.8	4.6	3.0
60				7.8	7.4	6.1	4.2	2.6
70					5.9	5.1	3.7	2.2
80						4.1	3.2	
90							2.6	

Traglasten in Tonnen mit verstellbarem Nadelausleger (No. 1916.xx), 85.5 t Ballast + 36 t Zentralballast.
 Oben angeführte Traglastwerte sind nur zur Information. Für Ihren aktuellen Hub verwenden Sie bitte die Traglastwerte aus dem Traglasttabellenbuch.

Traglasten - verstellb. Nadelausleger (No. 1916.xx)

Hauptausleger 75°

Hauptausleger 43.3 m

Radius (m)	Nadellänge (m)							
	20	29	41	53	62	71	83	95
22.9	t	t	t	t	t	t	t	t
28	31.0							
32	24.7	24.2						
38	20.9	20.5	19.8					
42		16.5	15.8	15.1				
46		14.9	14.3	13.7	12.2			
48			12.7	12.0	11.5	8.6		
50			11.9	11.3	10.8	8.5		
55			11.2	10.6	10.2	8.3	5.6	
60				9.2	8.7	8.1	5.4	3.3
65				8.0	7.6	7.0	5.2	3.2
70				7.0	6.6	6.1	4.9	3.0
75					5.8	5.2	4.6	2.8
80						4.5	3.9	2.5
85						3.9	3.3	2.3
90							2.8	2.1
							2.3	

Hauptausleger 49.1 m

Radius (m)	Nadellänge (m)							
	20	29	41	53	62	71	83	95
24.4	t	t	t	t	t	t	t	t
30	28.2							
34	21.8	21.3						
40	18.6	18.2	17.5					
42		15.1	14.6	13.9				
44			14.3	13.7	13.0			
46				12.8	12.1	11.6		
48				12.1	11.4	10.9	9.2	
50				11.4	10.7	10.2	8.2	
55				10.7	10.1	9.6	8.1	
60				9.3	8.7	8.2	7.6	5.3
65					7.6	7.1	6.5	5.1
70					6.6	6.2	5.6	4.9
75						5.4	4.8	4.2
80						4.7	4.2	3.5
85							3.6	2.9
							2.4	2.3

Hauptausleger 55.1 m

Radius (m)	Nadellänge (m)							
	20	29	41	53	62	71	83	95
26	t	t	t	t	t	t	t	t
30	24.9							
36	20.8	20.2						
40	16.4	16.0	15.3					
42		14.5	13.8	12.6				
44		13.5	12.9	12.1				
46		12.7	12.1	11.3	10.8			
48			11.3	10.6	10.1			
50			10.7	10.0	9.5	8.0		
55			10.0	9.4	8.9	8.0		
60			8.7	8.1	7.6	7.0	5.2	
65				7.0	6.5	5.9	5.0	3.1
70				6.1	5.6	5.1	4.4	2.9
75					4.9	4.3	3.7	2.7
80					4.2	3.7	3.0	2.3
85						3.1	2.5	
						2.6		

Hauptausleger 60.8 m

Radius (m)	Nadellänge (m)							
	20	29	41	53	62	71	83	95
27.4	t	t	t	t	t	t	t	t
32	22.1							
38	18.2	17.6						
40	15.1	14.7	13.9					
42		13.7	12.9					
44		12.8	12.1	11.3				
46		12.0	11.3	10.6				
48			11.2	10.6	9.9	9.4		
50				10.0	9.3	8.7		
55				9.4	8.7	8.2	7.5	
60				8.1	7.5	7.0	6.3	4.9
65					6.4	6.0	5.4	4.6
70					5.6	5.1	4.5	3.8
75					4.8	4.4	3.8	3.1
80						3.8	3.2	2.6
85							2.7	2.0
							2.2	

Hauptausleger 66.8 m

Radius (m)	Nadellänge (m)							
	20	29	41	53	62	71	83	95
29	t	t	t	t	t	t	t	t
34	19.3							
38	15.8	15.2						
44	14.1	13.6	12.4					
48		11.1	10.4	9.6				
50		9.8	9.2	8.4	7.9			
55			8.6	7.9	7.4			
60			7.4	6.7	6.2	5.6		
65			6.4	5.8	5.3	4.7	3.9	
70				5.0	4.5	3.9	3.2	2.4
75				4.3	3.8	3.3	2.5	
80					3.3	2.7		
					2.7	2.2		

Hauptausleger 72.5 m

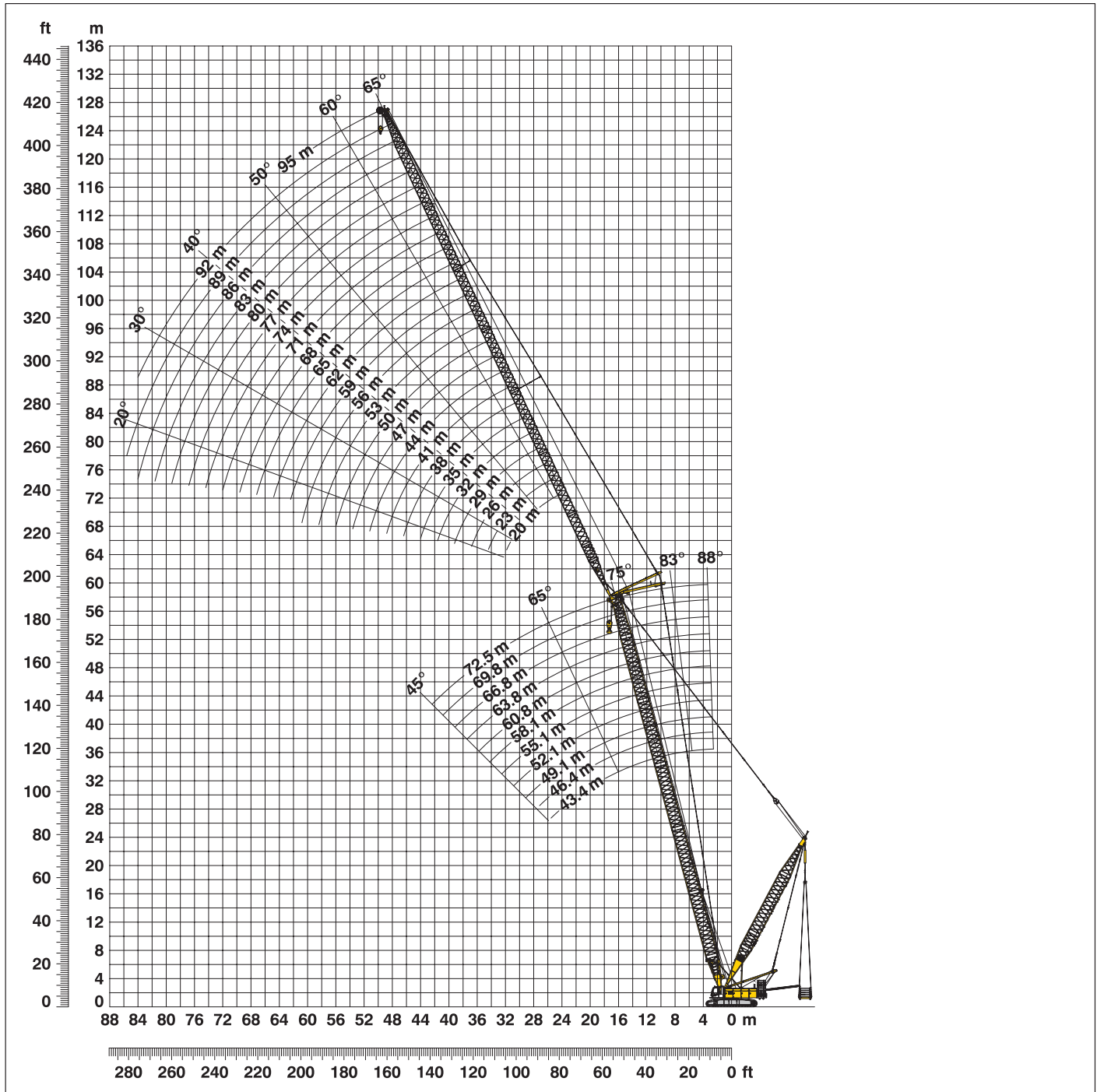
Radius (m)	Nadellänge (m)							
	20	29	41	53	62	71	83	95
30.5	t	t	t	t	t	t	t	t
36	17.0							
40	14.2	13.6						
46	12.3	11.8	11.0					
48		9.7	8.9	8.1				
50		9.1	8.4	7.6				
55			7.9	7.1	6.6			
60			6.8	6.0	5.5	4.9		
65			5.8	5.2	4.7	4.0	3.2	
70				4.4	3.9	3.3	2.6	
75					3.7	3.3	2.7	
80						2.8	2.2	
						2.3		

Traglasten in Tonnen mit verstellbarem Nadelausleger (No. 1916.xx), 85.5 t Ballast + 36 t Zentralballast.
 Oben angeführte Traglastwerte sind nur zur Information. Für Ihren aktuellen Hub verwenden Sie bitte die Traglastwerte aus dem Traglasttabellenbuch.

Verstellbarer Nadelausleger (No. 1916.xx) 78° - 15°

Hauptausleger 88° - 45°

120 t Schwebeballast bei 13 m Radius



Auslegerzusammenbau für Hauptauslegerlängen von 43.4 m - 72.5 m – s. Tab. 1, Seite 10 Konfiguration mit verstellbarem Nadelausleger (20 m - 95 m)

	Länge	Anzahl der Nadelauslegerstücke																										
		20	23	26	29	32	35	38	41	44	47	50	53	56	59	62	65	68	71	74	77	80	83	86	89	92	95	
Nadelanlenkstück	7.0 m	1	1	1	1	1	1	1	1	1	1	1	1	1	1	1	1	1	1	1	1	1	1	1	1	1	1	
Nadel-Z-Stück	3.0 m						1					1							1									
Nadel-Z-Stück	6.0 m	1	1				1	1				1	1					1	1				1	1			1	
Nadel-Z-Stück	12.0 m				1	1	1	1	1	2	2	2	2	3	3	3	3	4	4	4	4	5	5	5	5	6	6	6
Nadelkopf	7.0 m	1	1	1	1	1	1	1	1	1	1	1	1	1	1	1	1	1	1	1	1	1	1	1	1	1	1	
Nadellänge (m)		20	23	26	29	32	35	38	41	44	47	50	53	56	59	62	65	68	71	74	77	80	83	86	89	92	95	

Traglasten - verstellb. Nadelausleger (No. 1916.xx)

Hauptausleger 75°

120 t Schwebeballast bei 13 m Radius

Hauptausleger 43.4 m

Radius (m)	Nadellänge (m)							
	20	29	41	53	62	71	83	95
22.9	t	t	t	t	t	t	t	t
26	52.9							
28	46.7	38.3						
32	41.5	35.4	23.9					
38		30.7	21.8	16.6				
42		26.4	20.2	16.1	12.2			
46			18.5	15.6	11.9	8.6		
50			17.0	14.2	11.6	8.3	5.6	
55				14.1	11.2	8.1	5.4	3.3
60				13.5	10.8	7.9	5.2	3.2
65				12.1	10.4	7.7	4.9	3.0
70					9.9	7.5	4.7	2.8
75						7.3	4.5	2.5
80						7.0	4.2	2.3
85							4.1	2.1
90							3.9	

Hauptausleger 49.1 m

Radius (m)	Nadellänge (m)							
	20	29	41	53	62	71	83	95
24.4	t	t	t	t	t	t	t	t
30	47.8							
34	43.5	36.1						
40	38.9	33.9	22.9					
42		28.7	21.0	15.9				
44		27.5	20.3	15.7				
46			19.6	15.5	11.7			
46			18.9	15.3	11.6	9.2		
50			17.3	13.9	11.3	8.1		
55			15.5	13.7	11.0	7.9	5.3	
60				13.5	10.8	7.7	5.1	3.1
65				12.4	10.6	7.5	4.9	2.9
70					10.2	7.4	4.6	2.7
75					9.4	7.2	4.4	2.5
80						7.0	4.2	2.3
85							4.0	2.1
95							3.7	

Hauptausleger 55.1 m

Radius (m)	Nadellänge (m)							
	20	29	41	53	62	71	83	95
26	t	t	t	t	t	t	t	t
28	45.0							
30	43.7							
30	42.3	34.9						
36	37.0	32.4	22.0					
40		28.7	20.9	15.4				
44		26.7	19.7	14.3	11.2			
48			18.4	13.9	11.1	8.0		
55			16.1	13.4	10.7	7.8	5.2	
60				13.2	10.5	7.6	5.0	3.1
65				12.4	10.4	7.4	4.8	2.9
70					10.2	7.3	4.6	2.7
75					9.6	7.1	4.4	2.5
80						6.9	4.2	2.3
85						6.7	4.0	2.1
90							3.9	
95							3.7	

Hauptausleger 60.8 m

Radius (m)	Nadellänge (m)							
	20	29	41	53	62	71	83	95
27.4	t	t	t	t	t	t	t	t
30	40.5							
32	39.7							
32	38.4	32.1						
38	15.1	29.5	20.7					
42		27.3	19.8	13.7				
46		24.5	18.8	13.5	10.5			
50			17.6	13.1	10.4	7.6		
55			16.2	12.8	10.3	7.5	4.9	
60				12.7	10.1	7.3	4.8	2.9
65				12.2	10.0	7.2	4.7	2.8
70				11.0	9.8	7.1	4.5	2.6
75					9.3	6.9	4.3	2.4
80						6.8	4.1	2.3
85						6.5	3.9	2.1
90							3.8	
95							3.7	

Hauptausleger 66.8 m

Radius (m)	Nadellänge (m)							
	20	29	41	53	62	71	83	95
29	t	t	t	t	t	t	t	t
34	36.8							
34	34.8	29.1						
38	31.9	27.8	19.8					
44		24.7	18.8	13.0				
48		22.4	17.9	12.8	9.9			
55			16.1	12.3	9.8	7.2		
60			13.7	12.2	9.7	7.1	4.6	
65				11.9	9.5	7.0	4.5	2.7
70				11.4	9.4	6.8	4.3	2.6
75					9.1	6.7	4.2	2.4
80					8.5	6.5	4.0	2.2
85						6.3	3.8	2.0
95							3.6	
100							3.4	

Hauptausleger 72.5 m

Radius (m)	Nadellänge (m)							
	20	29	41	53	62	71	83	95
30.5	t	t	t	t	t	t	t	t
36	31.9							
36	28.8	25.2						
40	26.2	23.4	18.2					
46		21.0	17.4	12.0				
48		20.2	17.0	11.9				
50			16.5	11.8	9.1			
55			15.3	11.5	9.0	6.8		
60			13.5	11.2	9.0	6.7	4.4	
65				10.8	8.8	6.6	4.3	2.6
70				10.2	8.7	6.5	4.1	2.4
75					8.4	6.4	4.0	2.3
80					7.9	6.2	3.8	2.1
90						5.7	3.5	
100							3.3	

Traglasten in Tonnen mit verstellbarem Nadelausleger (No. 1916.xx), 85.5 t Ballast, 36 t Zentralballast und 120 t Schwebeballast. Oben angeführte Traglastwerte sind nur zur Information. Für Ihren aktuellen Hub verwenden Sie bitte die Traglastwerte aus dem Traglasttabellenbuch.

Traglasten - verstellb. Nadelausleger (No. 1916.xx)

Hauptausleger 65°

120 t Schwebeballast bei 13 m Radius

Hauptausleger 43.4 m

Radius (m)	Nadellänge (m)							
	20	29	41	53	62	71	83	95
33.1	t	t	t	t	t	t	t	t
38	47.3							
40	44.2							
46	42.6	34.8						
48		31.1	21.0					
55		28.9	20.6					
60			17.9	13.9				
65			16.3	13.6	10.8			
70				13.3	10.6	7.5		
75				12.4	10.5	7.4	4.7	
80					10.2	7.3	4.5	
85					9.8	7.2	4.4	2.4
90						7.2	4.2	2.3
95						7.0	4.1	2.1
100							4.0	
100							3.9	

Hauptausleger 49.1 m

Radius (m)	Nadellänge (m)							
	20	29	41	53	62	71	83	95
35.5	t	t	t	t	t	t	t	t
38	44.4							
42	43.7							
48	41.4	33.8						
50		30.9	20.3					
55		28.9	20.0					
60			18.6	13.5				
65			17.0	13.3	10.3			
70				13.1	10.3	8.2		
75				12.7	10.2	7.2		
80				11.7	10.1	7.2	4.4	
85					10.0	7.1	4.3	2.3
90						7.1	4.2	2.2
95						7.0	4.0	2.1
100							3.9	
100							3.9	

Hauptausleger 55.1 m

Radius (m)	Nadellänge (m)							
	20	29	41	53	62	71	83	95
38	t	t	t	t	t	t	t	t
44	41.4							
50	39.9	32.3						
55		30.5						
60			19.0					
65			17.5	12.9				
70			16.1	12.8	9.9			
75				12.7	9.9	7.0		
85				12.5	9.9	7.0	4.3	
90					9.8	6.9	4.1	2.2
95						6.9	4.0	2.1
105						6.9	3.9	
105							3.8	

Hauptausleger 60.8 m

Radius (m)	Nadellänge (m)							
	20	29	41	53	62	71	83	95
40.4	t	t	t	t	t	t	t	t
46	38.5							
48	37.4	29.4						
55	15.1	29.3						
60		27.5	18.6					
65			17.8	12.3				
70			16.6	12.3	9.4			
80				12.2	9.3	6.7		
85				11.5	9.3	6.7	4.1	
90					9.3	6.7	4.0	2.1
95						6.7	3.9	2.0
105						6.7	3.8	
105							3.7	

Hauptausleger 66.8 m

Radius (m)	Nadellänge (m)							
	20	29	41	53	62	71	83	95
43	t	t	t	t	t	t	t	t
50	35.2							
55	32.3	27.2						
65		25.8	17.9					
70			16.7	11.7				
75			15.7	11.7	8.8			
80				11.7	8.8	6.4		
90				11.7	8.9	6.4	3.9	
100					8.8	6.4	3.8	2.3
105						6.4	3.6	2.1
110							3.6	
110							3.6	

Hauptausleger 72.5 m

Radius (m)	Nadellänge (m)							
	20	29	41	53	62	71	83	95
43	t	t	t	t	t	t	t	t
50	35.2							
55	32.3	27.2						
65		25.8	17.9					
70			16.7	11.7				
75			15.7	11.7	8.8			
80				11.7	8.8	6.4		
90				11.7	8.9	6.4	3.9	
95					8.8	6.4	3.8	2.3
100						6.4	3.7	2.2
110						6.4	3.6	2.1
110							3.6	

Traglasten in Tonnen mit verstellbarem Nadelausleger (No. 1916.xx), 85.5 t Ballast, 36 t Zentralballast und 120 t Schwebeballast. Oben angeführte Traglastwerte sind nur zur Information. Für Ihren aktuellen Hub verwenden Sie bitte die Traglastwerte aus dem Traglasttabellenbuch.

Traglasten - verstellb. Nadelausleger (No. 1916.xx)

Hauptausleger 45°

120 t Schwebeballast bei 13 m Radius

Hauptausleger 43.4 m

Radius (m)	Nadellänge (m)						
	20	29	41	53	62	71	83
50.2	t	t	t	t	t	t	t
60	36.4	29.2					
70			16.9				
80				12.0			
85				11.9	9.1		
90					9.1		
95						6.3	
100						6.3	
105							3.5
110							3.5

Hauptausleger 49.1 m

Radius (m)	Nadellänge (m)						
	20	29	41	53	62	71	83
54.2	t	t	t	t	t	t	t
55	32.8						
65		26.1					
75			16.6				
85				11.6			
90					8.8		
95					8.8		
100						6.1	
105						6.1	
110							3.3
115							3.3

Hauptausleger 55.1 m

Radius (m)	Nadellänge (m)						
	20	29	41	53	62	71	83
58.5	t	t	t	t	t	t	t
60	29.4						
70		15.1					
80			16.3				
90				11.1			
95					8.4		
100					8.4		
105						5.9	
110						5.9	
115							3.2
120							3.2

Hauptausleger 60.8 m

Radius (m)	Nadellänge (m)						
	20	29	41	53	62	71	83
62.5	t	t	t	t	t	t	t
65	25.9						
70		22.0					
80			16.0				
85			15.9				
90				10.6			
95				10.6			
100					8.0		
105					8.0	5.6	
110						5.6	
115							3.0
125							3.0

Hauptausleger 66.8 m

Radius (m)	Nadellänge (m)						
	20	29	41	53	62	71	83
66.8	t	t	t	t	t	t	t
75	22.5	18.9					
85			15.4				
90			14.2				
95				10.0			
100				10.0			
105					7.6		
110					7.6	5.3	
115						5.3	
120							2.8
130							2.8

Hauptausleger 72.5 m

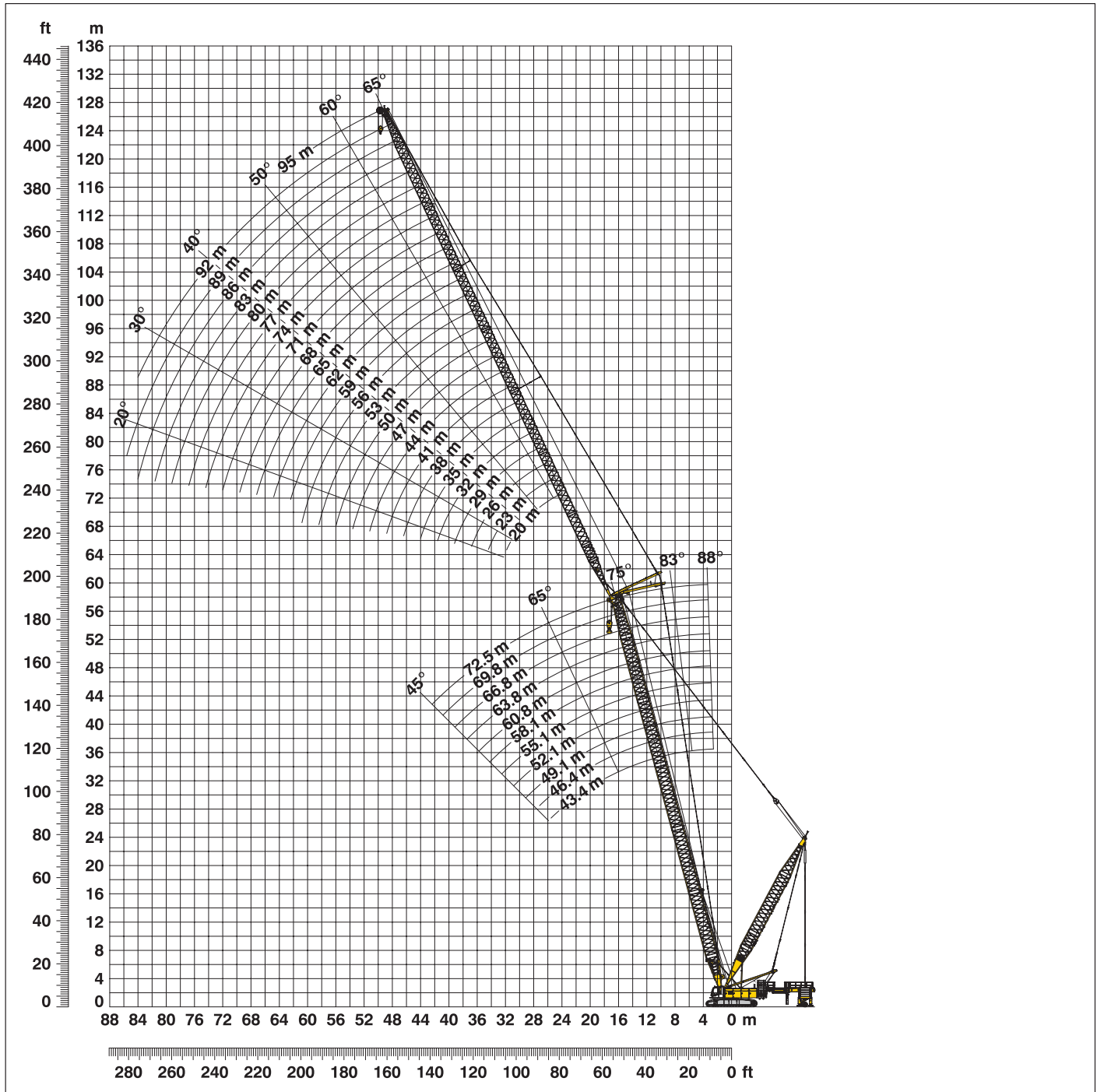
Radius (m)	Nadellänge (m)						
	20	29	41	53	62	71	83
70.8	t	t	t	t	t	t	t
80	19.6	16.2					
90			12.9				
100				9.0			
105				9.0			
110					7.0		
115						5.0	
120						5.0	
125							2.6
130							2.6

Traglasten in Tonnen mit verstellbarem Nadelausleger (No. 1916.xx), 85.5 t Ballast, 36 t Zentralballast und 120 t Schwebeballast. Oben angeführte Traglastwerte sind nur zur Information. Für Ihren aktuellen Hub verwenden Sie bitte die Traglastwerte aus dem Traglasttabellenbuch.

Verstellbarer Nadelausleger (No. 1916.xx) 78° - 15°

Hauptausleger 88° - 45°

120 t Ballastwagen bei 11.4 m - 15 m Radius



Auslegerzusammenbau für Hauptauslegerlängen von 43.4 m - 72.5 m – s. Tab. 1, Seite 10 Konfiguration mit verstellbarem Nadelausleger (20 m - 95 m)

	Länge	Anzahl der Nadelauslegerstücke																										
		20	23	26	29	32	35	38	41	44	47	50	53	56	59	62	65	68	71	74	77	80	83	86	89	92	95	
Nadelanlenkstück	7.0 m	1	1	1	1	1	1	1	1	1	1	1	1	1	1	1	1	1	1	1	1	1	1	1	1	1	1	
Nadel-Z-Stück	3.0 m						1						1						1									
Nadel-Z-Stück	6.0 m	1	1				1	1					1	1					1	1								
Nadel-Z-Stück	12.0 m				1	1	1	1	1	2	2	2	2	3	3	3	3	4	4	4	4	5	5	5	5	6	6	6
Nadelkopf	7.0 m	1	1	1	1	1	1	1	1	1	1	1	1	1	1	1	1	1	1	1	1	1	1	1	1	1	1	
Nadellänge (m)		20	23	26	29	32	35	38	41	44	47	50	53	56	59	62	65	68	71	74	77	80	83	86	89	92	95	

Traglasten - verstellb. Nadelausleger (No. 1916.xx)

Hauptausleger 75°

120 t Ballastwagen bei 15 m Radius

Hauptausleger 43.4 m

Radius (m)	Nadellänge (m)							
	20	29	41	53	62	71	83	95
22.9	t	t	t	t	t	t	t	t
26	52.9							
28	49.2							
32	46.7	38.3						
38	41.5	35.4	23.9					
42		30.7	21.8	16.6				
46		26.4	20.2	16.1	12.2			
50			18.5	15.6	11.9	8.6		
55			17.0	14.2	11.6	8.3	5.6	
60				14.1	11.2	8.1	5.4	3.3
65				13.5	10.8	7.9	5.2	3.2
70				12.1	10.4	7.7	4.9	3.0
75					9.9	7.5	4.7	2.8
80						7.3	4.5	2.5
85						7.0	4.2	2.3
90							4.1	2.1
95							3.9	

Hauptausleger 49.1 m

Radius (m)	Nadellänge (m)							
	20	29	41	53	62	71	83	95
24.4	t	t	t	t	t	t	t	t
30	47.8							
34	43.5	36.1						
40	38.9	33.9	22.9					
42		28.7	21.0	15.9				
44		27.5	20.3	15.7				
46			19.6	15.5	11.7			
50			18.9	15.3	11.6	9.2		
55			17.3	13.9	11.3	8.1		
60			15.5	13.7	11.0	7.9	5.3	
65				13.5	10.8	7.7	5.1	3.1
70				12.4	10.6	7.5	4.9	2.9
75					10.2	7.4	4.6	2.7
80					9.4	7.2	4.4	2.5
85						7.0	4.2	2.3
90							4.0	2.1
95							3.7	

Hauptausleger 55.1 m

Radius (m)	Nadellänge (m)							
	20	29	41	53	62	71	83	95
26	t	t	t	t	t	t	t	t
28	45.0							
30	43.7							
36	42.3	34.9						
40	37.0	32.4	22.0					
44		28.7	20.9	15.4				
48		26.7	19.7	14.3	11.2			
55			18.4	13.9	11.1	8.0		
60			16.1	13.4	10.7	7.8	5.2	
65				13.2	10.5	7.6	5.0	3.1
70				12.4	10.4	7.4	4.8	2.9
75					10.2	7.3	4.6	2.7
80					9.6	7.1	4.4	2.5
85						6.9	4.2	2.3
90						6.7	4.0	2.1
95							3.9	

Hauptausleger 60.8 m

Radius (m)	Nadellänge (m)							
	20	29	41	53	62	71	83	95
27.4	t	t	t	t	t	t	t	t
30	40.5							
32	39.7							
38	38.4	32.1						
42	15.1	29.5	20.7					
46		27.3	19.8	13.7				
50		24.5	18.8	13.5	10.5			
55			17.6	13.1	10.4	7.6		
60			16.2	12.8	10.3	7.5	4.9	
65				12.7	10.1	7.3	4.8	2.9
70				12.2	10.0	7.2	4.7	2.8
75				11.0	9.8	7.1	4.5	2.6
80					9.3	6.9	4.3	2.4
85						6.8	4.1	2.3
90						6.5	3.9	2.1
95							3.8	

Hauptausleger 66.8 m

Radius (m)	Nadellänge (m)							
	20	29	41	53	62	71	83	95
29	t	t	t	t	t	t	t	t
34	36.8							
38	34.8	29.1						
44	31.9	27.8	19.8					
48		24.7	18.8	13.0				
55		22.4	17.9	12.8	9.9			
60			16.1	12.3	9.8	7.2		
65			13.7	12.2	9.7	7.1	4.6	
70				11.9	9.5	7.0	4.5	2.7
75				11.4	9.4	6.8	4.3	2.6
80					9.1	6.7	4.2	2.4
85					8.5	6.5	4.0	2.2
95						6.3	3.8	2.0
100							3.6	

Hauptausleger 72.5 m

Radius (m)	Nadellänge (m)							
	20	29	41	53	62	71	83	95
30.5	t	t	t	t	t	t	t	t
36	31.9							
40	28.8	25.2						
46	26.2	23.4	18.2					
48		21.0	17.4	12.0				
50		20.2	17.0	11.9				
55			16.5	11.8	9.1			
60			15.3	11.5	9.0	6.8		
65			13.5	11.2	9.0	6.7	4.4	
70				10.8	8.8	6.6	4.3	2.6
75				10.2	8.7	6.5	4.1	2.4
80					8.4	6.4	4.0	2.3
85					7.9	6.2	3.8	2.1
90						5.7	3.5	
100							3.3	

Traglasten in Tonnen mit verstellbarem Nadelausleger (No. 1916.xx), 85,5 t Ballast, 36 t Zentralballast und 120 t Ballastwagen. Oben angeführte Traglastwerte sind nur zur Information. Für Ihren aktuellen Hub verwenden Sie bitte die Traglastwerte aus dem Traglasttabellenbuch.

Traglasten - verstellb. Nadelausleger (No. 1916.xx)

Hauptausleger 65°

120 t Ballastwagen bei 15 m Radius

Hauptausleger 43.4 m

Radius (m)	Nadellänge (m)							
	20	29	41	53	62	71	83	95
33.1	t	t	t	t	t	t	t	t
38	47.3							
40	44.2							
46	42.6	34.8						
48		31.1	21.0					
55		28.9	20.6					
60			17.9	13.9				
65			16.3	13.6	10.8			
70				13.3	10.6	7.5		
75				12.4	10.5	7.4	4.7	
80					10.2	7.3	4.5	
85					9.8	7.2	4.4	2.4
90						7.2	4.2	2.3
95						7.0	4.1	2.1
100							4.0	
							3.9	

Hauptausleger 49.1 m

Radius (m)	Nadellänge (m)							
	20	29	41	53	62	71	83	95
35.5	t	t	t	t	t	t	t	t
38	44.4							
42	43.7							
48	41.4	33.8						
50		30.9	20.3					
55		28.9	20.0					
60			18.6	13.5				
65			17.0	13.3	10.3			
70				13.1	10.3	8.2		
75				12.7	10.2	7.2		
80				11.7	10.1	7.2	4.4	
85					10.0	7.1	4.3	2.3
90						7.1	4.2	2.2
95						7.0	4.0	2.1
100							3.9	
							3.9	

Hauptausleger 55.1 m

Radius (m)	Nadellänge (m)							
	20	29	41	53	62	71	83	95
38	t	t	t	t	t	t	t	t
44	41.4							
50	39.9	32.3						
55		30.5						
60			19.0					
65			17.5	12.9				
70			16.1	12.8	9.9			
75				12.7	9.9	7.0		
85				12.5	9.9	7.0	4.3	
90					9.8	6.9	4.1	2.2
95						6.9	4.0	2.1
105						6.9	3.9	
							3.8	

Hauptausleger 60.8 m

Radius (m)	Nadellänge (m)							
	20	29	41	53	62	71	83	95
40.4	t	t	t	t	t	t	t	t
46	38.5							
48	37.4	29.4						
55	15.1	29.3						
60		27.5	18.6					
65			17.8	12.3				
70			16.6	12.3	9.4			
80				12.2	9.3	6.7		
85				11.5	9.3	6.7	4.1	
90					9.3	6.7	4.0	2.1
95						6.7	3.9	2.0
105						6.7	3.8	
							3.7	

Hauptausleger 66.8 m

Radius (m)	Nadellänge (m)							
	20	29	41	53	62	71	83	95
43	t	t	t	t	t	t	t	t
50	35.2							
55	32.3	27.2						
65		25.8	17.9					
70			16.7	11.7				
75			15.7	11.7	8.8			
80				11.7	8.8	6.4		
90				11.7	8.9	6.4	3.9	
100					8.8	6.4	3.8	2.3
105						6.4	3.6	2.1
110							3.6	
							3.6	

Hauptausleger 72.5 m

Radius (m)	Nadellänge (m)							
	20	29	41	53	62	71	83	95
43	t	t	t	t	t	t	t	t
50	35.2							
55	32.3	27.2						
65		25.8	17.9					
70			16.7	11.7				
75			15.7	11.7	8.8			
80				11.7	8.8	6.4		
90				11.7	8.9	6.4	3.9	
95					8.8	6.4	3.8	2.3
100						6.4	3.7	2.2
105						6.4	3.6	2.1
110							3.6	
							3.6	

Traglasten in Tonnen mit verstellbarem Nadelausleger (No. 1916.xx), 85.5 t Ballast, 36 t Zentralballast und 120 t Ballastwagen.
 Oben angeführte Traglastwerte sind nur zur Information. Für Ihren aktuellen Hub verwenden Sie bitte die Traglastwerte aus dem Traglasttabellenbuch.

Traglasten - verstellb. Nadelausleger (No. 1916.xx)

Hauptausleger 45°

120 t Ballastwagen bei 15 m Radius

Hauptausleger 43.4 m

Radius (m)	Nadellänge (m)						
	20	29	41	53	62	71	83
50.2	t	t	t	t	t	t	t
60	41.0						
70		30.4					
80			16.9				
85				12.0			
90				11.9	9.1		
95					9.1		
100						6.3	
105						6.3	
110							3.5
110							3.5

Hauptausleger 49.1 m

Radius (m)	Nadellänge (m)						
	20	29	41	53	62	71	83
54.2	t	t	t	t	t	t	t
55	37.2						
65		36.6					
75			28.7				
85				16.6			
90					11.6		
95						8.8	
100						8.8	
105							6.1
110							6.1
115							3.3
115							3.3

Hauptausleger 55.1 m

Radius (m)	Nadellänge (m)						
	20	29	41	53	62	71	83
58.5	t	t	t	t	t	t	t
60	32.6						
70		31.7					
80			15.1				
90				16.3			
95					11.1		
100						8.4	
105						8.4	
110							5.9
115							5.9
120							3.2
120							3.2

Hauptausleger 60.8 m

Radius (m)	Nadellänge (m)						
	20	29	41	53	62	71	83
62.5	t	t	t	t	t	t	t
65	29.1						
70		27.7					
80			24.9				
85				16.0			
90					15.9		
95						10.6	
100						10.6	
105							8.0
110							8.0
115							5.6
120							5.6
125							3.0
125							3.0

Hauptausleger 66.8 m

Radius (m)	Nadellänge (m)						
	20	29	41	53	62	71	83
66.8	t	t	t	t	t	t	t
75	25.4						
85		21.6					
90			15.4				
95				14.2			
100					10.0		
105					10.0		
110						7.6	
115						7.6	
120							5.3
120							5.3
130							2.8
130							2.8

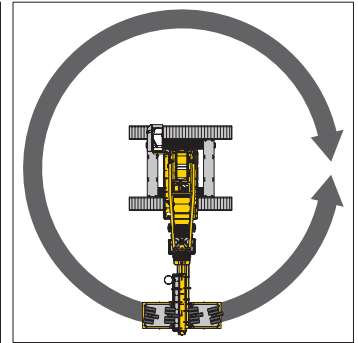
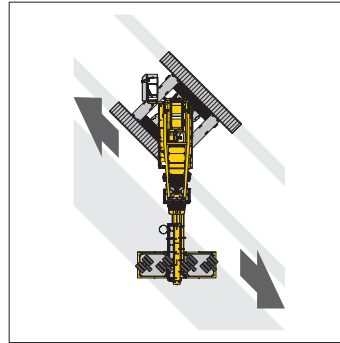
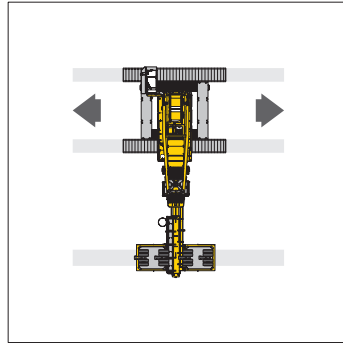
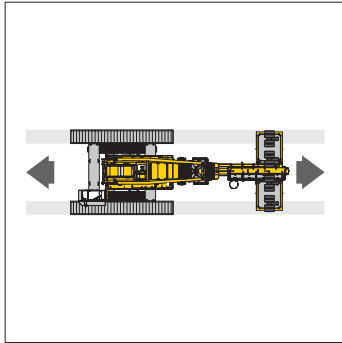
Hauptausleger 72.5 m

Radius (m)	Nadellänge (m)						
	20	29	41	53	62	71	83
70.8	t	t	t	t	t	t	t
80	22.4						
90		18.6					
100			12.9				
105				9.0			
110				9.0			
115					7.0		
120						5.0	
125						5.0	
130							2.6
130							2.6

Traglasten in Tonnen mit verstellbarem Nadelausleger (No. 1916.xx), 85.5 t Ballast, 36 t Zentralballast und 120 t Ballastwagen.
 Oben angeführte Traglastwerte sind nur zur Information. Für Ihren aktuellen Hub verwenden Sie bitte die Traglastwerte aus dem Traglasttabellenbuch.

Fahroptionen

Ballastwagen



Mit lenkbaren Radsätzen

Mit blockierten Radsätzen

