

Modular y económica

# La grúa Flat-Top 150 EC-B 8 Litronic®

## Datos técnicos

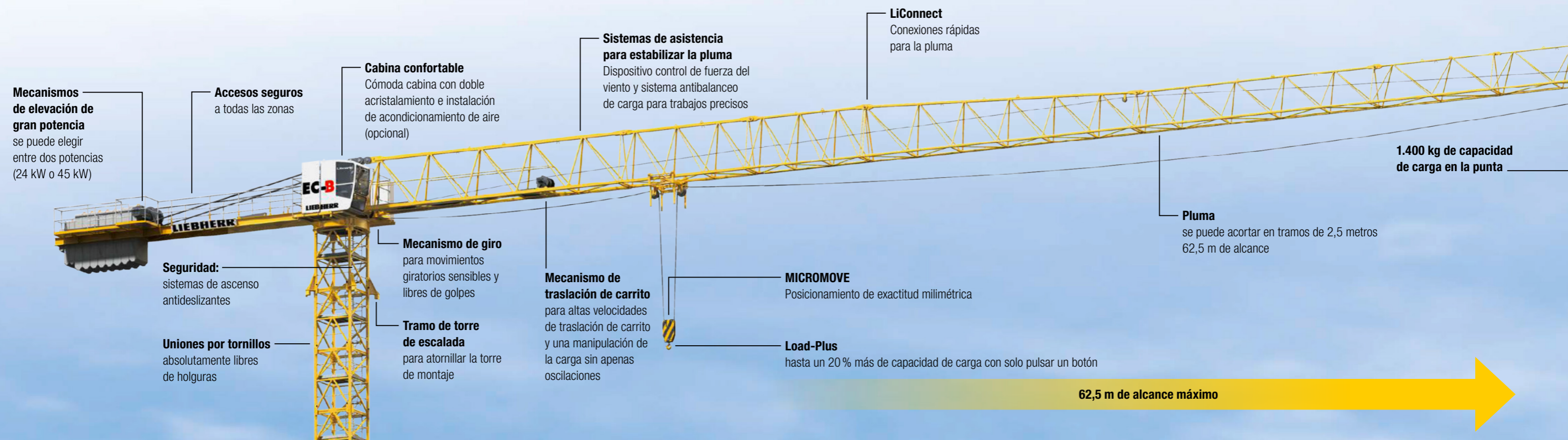
Máx. capacidad de carga	8.000 kg
Máx. alcance	62,5 m
Máx. capacidad de carga en la punta	1.400 kg
Máx. altura bajo gancho autoestable	72,4 m



**+2,5 m de largo de pluma**  
Para llegar más lejos

# LIEBHERR

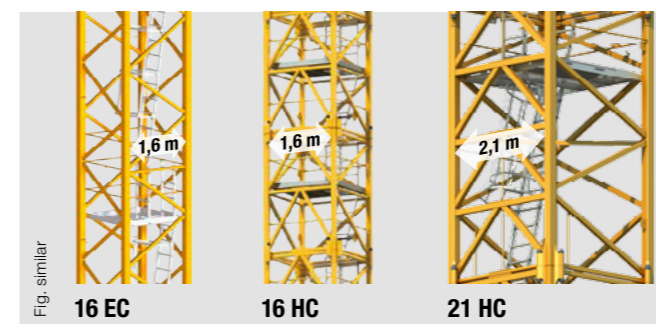
# La grúa Flat-Top 150 EC-B 8 Litronic®



## Modular y económica.

La inversión en una grúa conlleva la premisa de que debe funcionar durante muchos años y ser operativa en una amplia variedad de obras de construcción. La 150 EC-B 8 Litronic no solo ofrece la calidad y vida útil habituales de Liebherr, sino también un alto grado de adaptabilidad. Y con un alcance de 62,5 m, esta grúa proporciona un alcance superior a las demás de su segmento.

Además de la posibilidad de elegir entre dos mecanismos de elevación, se puede reducir la longitud de la pluma en tramos de 2,5 metros con una gran precisión. También hay disponibles varios sistemas de torre para su uso con esta grúa. Con el fin de preparar mejor la grúa para las tareas más diversas, tiene a su disposición varias subestructuras. Dependiendo de la obra, se podrán utilizar los pies de anclaje o bases cruciformes, así como un carretón en versión estática o móvil.



### Oferta variada de torres

- **16 EC:** Dimensiones exteriores reducidas y versión sencilla gracias a la unión mediante pernos percutores
- **16 HC:** Dimensiones exteriores reducidas y unión por tornillos sin holgura para una prolongada vida útil
- **21 HC:** Elevadas alturas bajo gancho autoestables, cargas muy elevadas y unión por tornillos sin holgura



### Cabezal compacto optimizado para el montaje

En la 150 EC-B, este cabezal está formado por la plataforma giratoria completa con armario eléctrico y la cabina. Esto significa que se puede montar directamente desde el camión con una sola elevación.

- Plataforma de fácil acceso con armario eléctrico
- Caballete plegable para el transporte en contenedores
- Plataforma de giro con barandillas abatibles



## Grúas EC-B – La herramienta ideal para su obra.

### Desde el principio...

- Transporte con coste optimizado:
  - con pocos camiones
  - gracias a embalajes transportables en contenedores
- Montaje económico
  - gracias a unidades de montaje ajustables, según el tipo de grúa móvil
  - con conexiones rápidas de montaje según el sistema Connect & Work

### ... trabajar de forma segura

- Alta potencia de manipulación:
  - accionamientos rápidos, de alto rendimiento y de mínimo mantenimiento, de fabricación propia
  - es posible el manejo mediante mando a distancia por radio
  - gracias al puesto de trabajo ergonómico del operador de la grúa
- Litronic – control de seguridad con modernos sistemas de asistencia
  - sistema de limitación del área de trabajo ABB
  - sistema anticolidión (interfaz AKS)
  - Speed2Lift para una elevada capacidad de manipulación
  - sistemas de asistencia para la estabilización de la pluma
  - aumento de la capacidad de carga con Load-Plus
  - modos del mecanismo de giro ajustables
  - sistema de posicionamiento preciso Micromove