

Service après-vente Liebherr

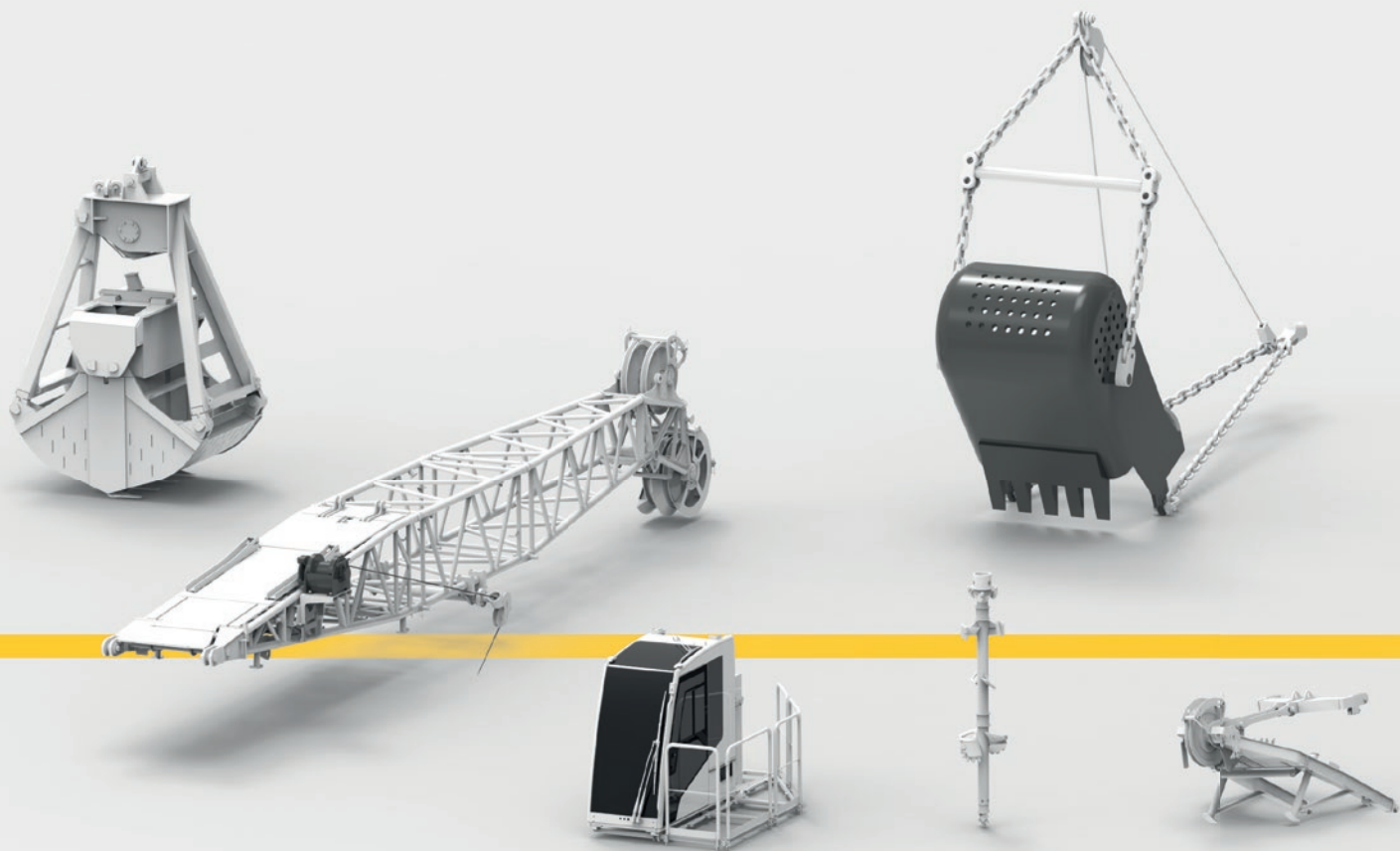
Équipements additionnels d'origine Liebherr

FR



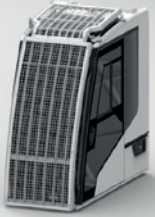
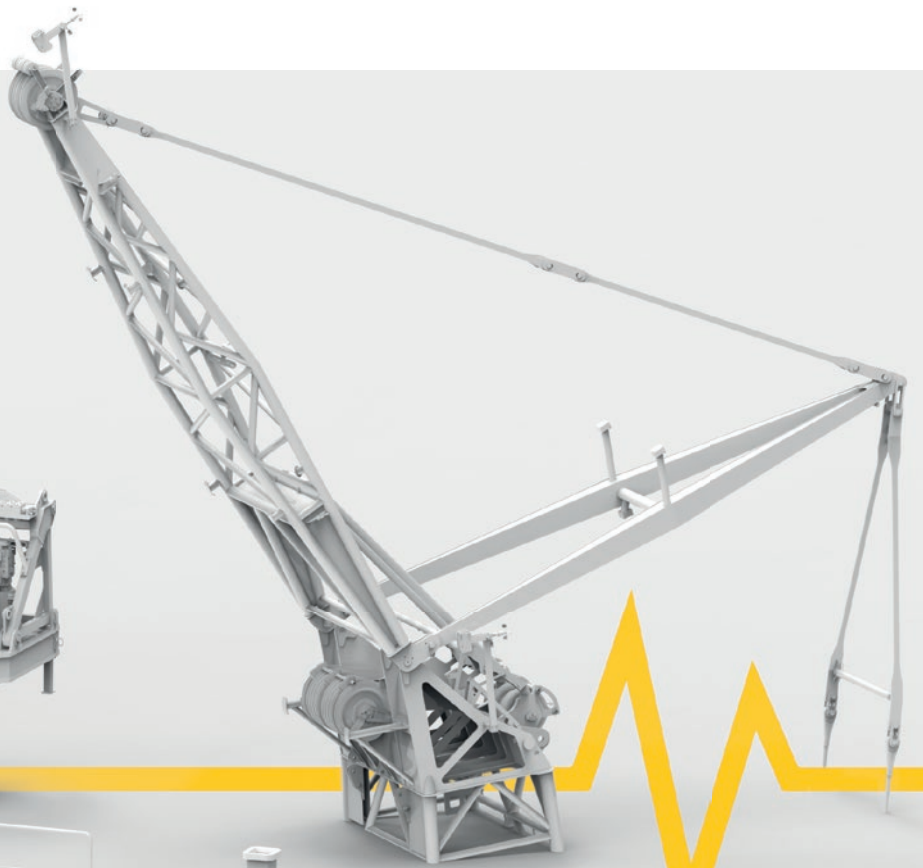
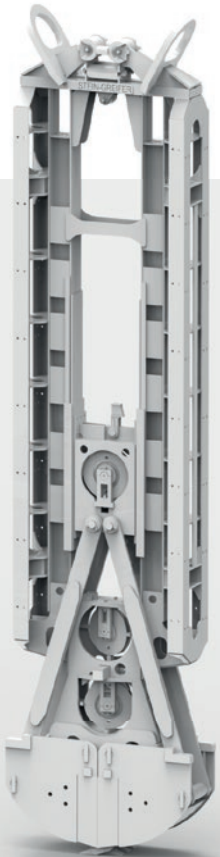
LIEBHERR

Équipements additionnels Liebherr À la pointe de l'innovation



Grâce à notre service après-vente, vos machines Liebherr bénéficient des technologies les plus récentes. Profitez de notre solide expérience et de notre force d'innovation. Des coûts d'investissement modérés vous permettent d'élargir le champ d'application de vos machines, de prolonger leur durée de vie et d'accroître leur disponibilité tout en améliorant leurs performances.

Nous vous épaulons tout au long du processus de rééquipement et vous proposons une gamme de solutions efficaces, allant d'un service de conseils sur site au montage en passant par la planification de vos besoins. Liebherr dispose d'un réseau international composé de techniciens et conseillers après-vente hautement qualifiés. Ce sont vos interlocuteurs directs pour tout conseil spécialisé en matière de solutions de rééquipement. Ensemble, nous trouvons une solution qui respecte tant vos exigences que celles du marché.



Sécurité



La sécurité de fonctionnement et des postes de travail ergonomiques revêtent une importance capitale afin de garantir un environnement de travail sain et agréable. En outre, les normes en matière de santé et de sécurité sur le chantier sont régulièrement contrôlées et redéfinies. Liebherr a mis au point toute une série d'équipements additionnels et de mises à niveau pour que votre machine reste conforme à toutes les nouvelles dispositions légales et normes.

Étendue de notre offre :

- Sièges conducteur ergonomiques
- Atténuation des nuisances sonores
- Systèmes de détection d'incendie
- Dispositif de sécurité antichute
- Systèmes de caméras
- Éclairage LED
- Amélioration de l'affichage sur le moniteur
- Passerelles et garde-corps additionnels
- Protection contre les écroulements et les projections
- Vitre blindée
- Affichage de l'angle négatif
- Affichage et limitation de la pression au sol

La HS 8130 est équipée
d'un éclairage LED
de passerelles et garde-corps additionnels
d'une protection contre les écroulements et les projections
d'une vitre blindée





Eco & confort



Des conditions de travail ergonomiques stimulent l'engagement et la concentration des collaborateurs. La réduction d'émissions de toutes natures contribue à la protection de l'environnement et des collaborateurs. Par ailleurs, cela accroît l'efficacité du processus de travail. Grâce à la diminution des taux d'émission, vous pouvez utiliser vos machines même dans des environnements de travail sensibles. À cet effet, Liebherr a mis au point toute une série d'équipements additionnels.

Étendue de notre offre :

- Commandes à distance
- Équipements pour les températures très basses
- Mode Eco-Silent
- Systèmes de caméras
- Huiles Liebherr biodégradables
- Système de climatisation
- LiDAT et transmission de données
- Crane Planner mobile
- Course horizontale de la charge

La LR 1250 commandée à distance





Rentabilité des coûts & performances exceptionnelles



Liebherr propose une multitude d'équipements additionnels et de mises à niveau qui augmentent considérablement la rentabilité et la performance de votre machine. C'est en s'appuyant sur plusieurs dizaines d'années d'expérience que Liebherr a conçu bon nombre de ces systèmes. Nous œuvrons continuellement au développement de systèmes d'assistance innovants et intelligents qui améliorent la capacité de manutention tout en réduisant les coûts. Grâce à des outils d'analyse de données, vous disposez d'une meilleure vue d'ensemble de vos machines et de leurs performances. Cela évite toute surcharge, prolonge la durée de vie des engins et permet de mieux planifier les travaux de maintenance.

Étendue de notre offre :

- Visualisation Kelly
- Assistant de verticalité
- Équipements mode Eco
- LIPOS
- Reconnaissance d'obstacles
- PDR-PDE avec transmission de données LiDAT
- Mises à niveau pour les systèmes de treuil
- Outils de qualité supérieure pour les fondations spéciales
- Arrêt automatique du moteur
- Vertical Line Finder
- Crane Planner 2

Solutions numériques pour
une meilleure utilisation



PDR2

Analyse et optimisation



6

Plan de travail | Données machine | Données d'opération

Plan de travail :

Engins et configurations | Outils et annexes

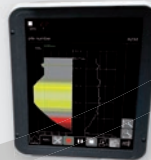
Plan de travail | Environnement et plan de forage numérique



2

LiSIM®

Simulation en temps réel



PDE®

Représentation et enregistrement en ligne

3



LIPOS®

4



LiDAT®

Information en temps réel

5



Systèmes d'assistance

3

PDE : enregistrement électronique des processus de travail

5

LiDAT : la transmission de données fournit des informations sur la machine

4

LIPOS : positionnement exact des engins sur le chantier

6

PDR2 : création d'évaluations et de rapports

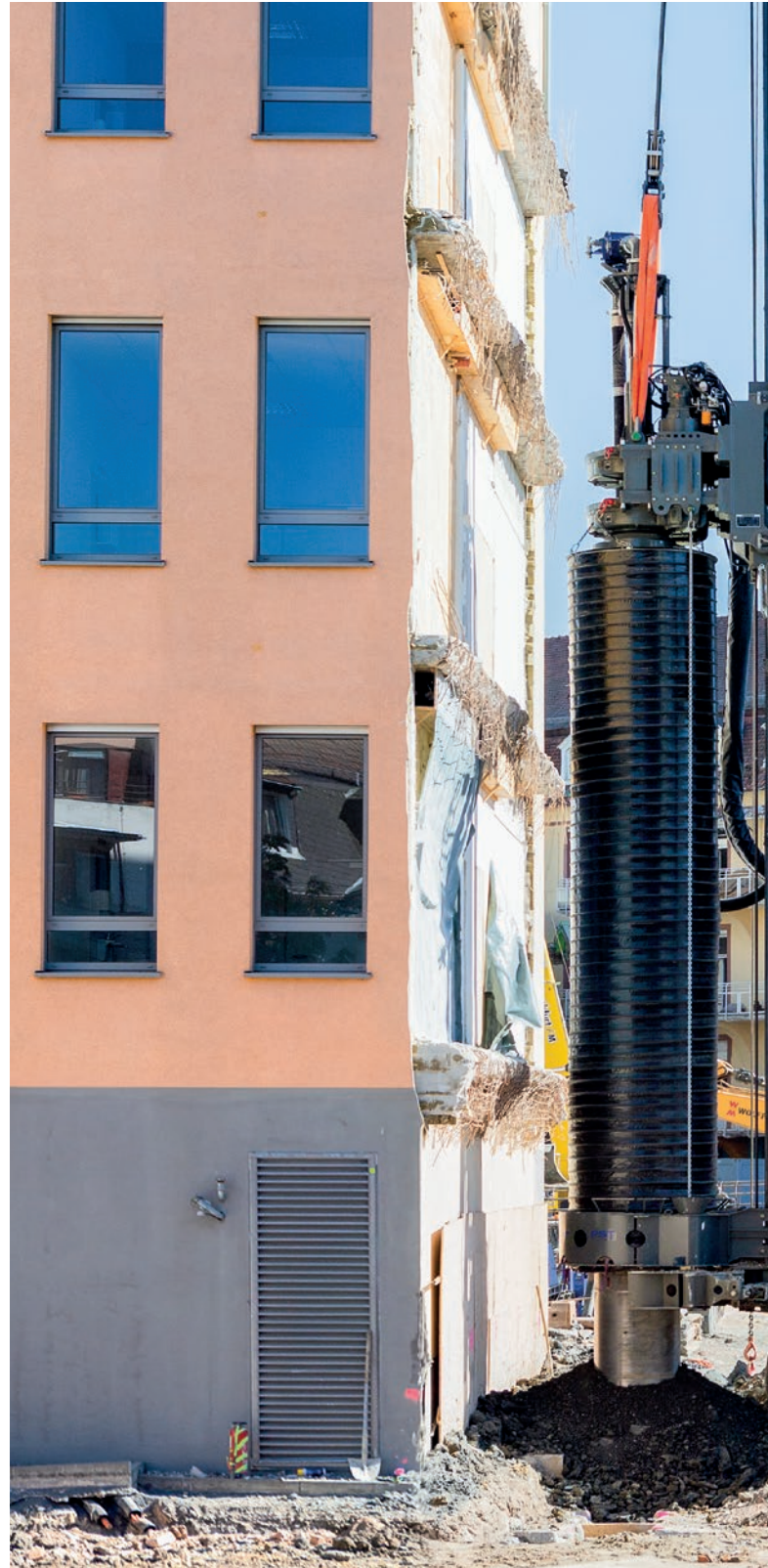
Rééquipement & optimisation



Des mises à niveau ou rééquipements ciblés renforcent la polyvalence de votre machine et vous offrent de nouveaux domaines d'application. Sa valeur augmente également de part cette flexibilité et diversification accrues. Par ailleurs, votre machine peut être modifiée en vue de répondre à une nouvelle législation. Tout ceci ne nécessite que des coûts d'investissement relativement faibles.

Étendue de notre offre :

- Forage à tarière à refoulement
- Compactage du sol
- Flèche pour charges lourdes
- Systèmes de flèche pour des hauteurs de travail peu élevées
- Systèmes de treuil auxiliaire
- Forage double tête
- Applications dragline
- Systèmes de flèche SX
- Forage à tarière continue
- Manutention par grappin



Le LRB 355 lors d'un procédé de forage double tête



Le Groupe Liebherr



Grande gamme de produits

Le Groupe Liebherr est l'un des plus grands constructeurs de machines de travaux publics dans le monde. Les produits et services Liebherr sont axés sur la rentabilité et sont reconnus dans de nombreux autres domaines : réfrigérateurs et congélateurs, équipements pour l'aviation et les chemins de fer, machines-outils ainsi que grues maritimes.

Profit maximal pour le client

Dans tous les secteurs de produits, nous proposons des gammes complètes avec de nombreuses variantes d'équipement. Leur évolution technique et leur qualité reconnue offrent aux clients Liebherr la garantie d'un profit maximum.

Compétence technologique

Afin de répondre au niveau de qualité élevé de ses produits, Liebherr attache beaucoup d'importance à maîtriser en interne les compétences essentielles. C'est pourquoi les composants majeurs sont élaborés et produits par Liebherr ; c'est le cas, par exemple, des systèmes de commande et d'entraînement des machines de travaux publics.

Mondial et indépendant

L'entreprise familiale Liebherr a été fondée en 1949 par Hans Liebherr. Depuis, l'entreprise n'a cessé de croître pour être, aujourd'hui, un groupe de presque 44 000 collaborateurs travaillant dans plus de 130 sociétés réparties sur les cinq continents. Le groupe est chapeauté par la société Liebherr-International AG dont le siège est à Bulle (Suisse) et dont les détenteurs sont les membres de la famille Liebherr.

www.liebherr.com

Liebherr-Werk Nenzing GmbH

Dr. Hans Liebherr Str. 1, 6710 Nenzing/Autriche
Tél.: +43 50809 41-464
E-mail: lwn.constructionmachinery.cs@liebherr.com
facebook.com/LiebherrConstruction
www.liebherr.com