
R 992 Litronic

LIEBHERR

Pelle sur chenilles



Génération

6.2

Moteur

420 kW / 563 ch

Tier 4 Final

Poids en ordre de marche

Rétro : 96,500 kg / 212,750 lb

Chouleur : 93,300 kg / 205,690 lb

Capacité du godet

Rétro : 2.00–6.80 m³ / 2.62–8.89 yd³

Chouleur : 5.10–6.00 m³ / 6.67–7.85 yd³

Vivre le progrès R 992

Equipements

- Large choix de types et de longueurs d'équipements rétro
- Structure mécanosoudée avec éléments en acier moulé pour une meilleure résistance aux contraintes et une plus grande durée de vie
- Clapets de sécurité contre la rupture des flexibles des vérins de flèche et de balanciers, avec système de régénération intégré pour réduire la consommation de carburant

Godets

- Différents niveaux de protection adaptés aux domaines d'application :
 - Standard pour les matériaux meubles et peu abrasifs
 - HD pour les matériaux foisonnés moyennement abrasifs
 - HDV pour les matériaux très abrasifs
- Différentes variantes de lames :
 - droite (terrassment et nivelage)
 - semi-delta (matériaux foisonnés difficiles à extraire)
 - delta (matériaux compactés ou faiblement fissurés)



Nouvelles fonctions / Options

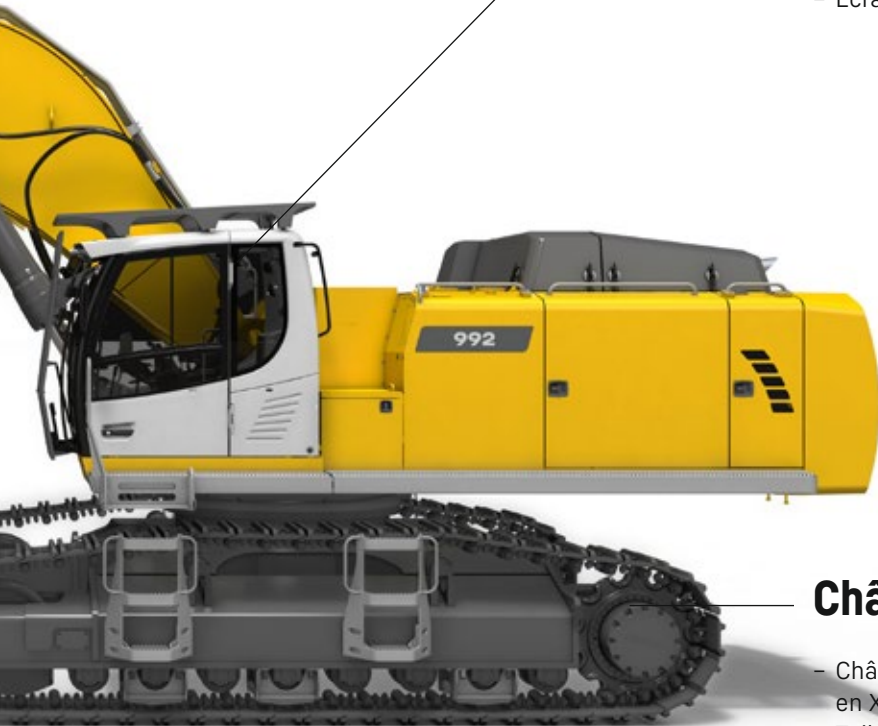
- **Liebherr Power Efficiency – Engine Control**
Jusqu'à 10% de réduction de la consommation de carburant
- **Bucket Fill Assist**
Cycle automatique de remplissage du godet pour plus de productivité
- **Modetronic**
Modes de conduites personnalisables pour une optimisation des cycles de travail adaptés à chaque type d'application

Confort

- Cabine silencieuse et confortable, la plus grande et la plus silencieuse dans sa catégorie
- Siège chauffant à amortissement pneumatique multidirectionnel (climatisé en option)
- Ecran couleur tactile 9" haute résolution

Châssis

- Châssis mécanosoudé plus robuste grâce à son profil en X plus rigide
- Tuiles à 2 nervures chanfreinées pour plus de manoeuvrabilité dans les terrains difficiles
- Barbotin en version moulée et à denture double pour une plus grande longévité
- Galets de roulement sur double paliers pour une fiabilité et résistance accrue dans le temps
- Protection renforcée du carter du moteur de translation pour une meilleure résistance à l'usure dans les roches dures et abrasives



Vivre le progrès R 992 Chouleur

Sécurité

- Visibilité panoramique entièrement dégagée et caméras de surveillance arrière et latérale de série pour augmenter la sécurité
- Console escamotable pour un accès cabine aisé et sécurisé
- Pare-brise et vitre de toit en vitrage blindé
- Rehausse de cabine pour une visibilité optimale de la zone de chargement, en option

Equipements

- Eléments en acier moulé
- Cinématique parallèle pour une pénétration puissante et régulière
- Vérins de godet positionnés sous les équipements pour une meilleure protection
- Clapets de sécurité contre la rupture des flexibles des vérins de flèche

Godets

- Le godet chouleur par sa forme idéale assure une bonne pénétration dans le matériau et un taux de remplissage élevé
- Différents niveaux de protection pour le godet chouleur, en fonction des exigences :
 - I pour les matériaux peu abrasifs (calcaire)
 - II pour les matériaux pré-minés ou détachables, moyennement abrasifs (sable, gravier)
 - III pour les matériaux très abrasifs (granit, silice, grès)
- Différentes variantes de lames : droite (chargement et nivelage), semi-delta (matériaux compactés difficiles à extraire), delta (matériaux compactés ou faiblement fissuré)
- Le godet chouleur avec fermeture semi-automatique de la trappe a une forme idéale pour une parfaite pénétration dans les matériaux et un taux de remplissage élevé





Cabine

- Confortable et ergonomique
- Ecran couleur touch screen 9" à haute résolution
- Plus large pour plus de confort
- Vitres avant et vitre de toit blindées de série
- Grilles de protection FOPS et FGPS en option
- Rehausse de cabine fixe pour une visibilité parfaite sur la zone de travail

Maintenance

- Plateforme d'accès aux compartiments moteur et distributeurs hydraulique pour des opérations d'entretien ergonomiques et sécurisées
- Passerelles gauche et droite de série et passerelles larges avec garde-corps en option
- Graissage centralisé automatique de série
- Vanne d'arrêt en sortie de réservoir hydraulique de série

Caractéristiques techniques



Moteur

Puissance	563 ch (420 kW) à 1,800 tr/min selon norme SAE J1349 571 ch (420 kW) à 1,800 tr/min selon norme ISO 9249
Couple	2,939 Nm à 1,300 tr/min / 2,170 lbf ft à 1,300 tr/min
Type	Liebherr D9508 A7 SCR
Conception	8 cylindres en V
Alésage	128 mm / 5.0 in
Course	157 mm / 6.2 in
Cylindrée	16.16 l / 986 in³
Mode de combustion	Diesel 4 temps Common-Rail
Traitement des gaz d'échappement	Tier 4 Final SCR Filter Régénération passive par thermo management
Système de refroidissement	Refroidissement par eau et radiateur à huile moteur intégré, refroidissement de l'air d'admission et du carburant
Filtration	Filtre à air sec avec séparateur primaire et élément de sécurité
Réservoir de carburant	1,498 l / 396 gal
Réservoir d'urée	180 l / 48 gal
Circuit électrique	
Tension	24 V
Batteries	2 x 180 Ah / 12 V
Démarrreur	24 V / 7.8 kW
Alternateur	Triphasé 28 V / 140 A
Ralenti automatique	Contrôlé par capteur
Gestion des fonctions du moteur	Liaison au système de commande de la machine par CANbus pour une utilisation optimale de la puissance disponible



Commande

Système de répartition d'énergie	A l'aide de distributeurs hydrauliques avec des clapets de sécurité intégrés
Cumul de débit	Sur flèche et balancier
Circuit fermé	Pour le mécanisme d'orientation de la tourelle
Commande	Contrôle électro-hydraulique
Rotation et équipement	Pilotage proportionnel par manipulateur en croix
Translation	- Pilotage proportionnel par pédales ou par leviers démontables - Présélection de la vitesse
Fonctions supplémentaires	Pilotage proportionnel par pédale ou par mini-joystick



Circuit hydraulique

Pompes hydrauliques	
Pour l'équipement et la translation	Deux pompes Liebherr à débit variable et plateau oscillant
Débit max.	2 x 498 l/min / 2 x 131 gpm
Pression max.	350 bar / 5,076 psi
Pour l'orientation	Pompe réversible à plateau oscillant, en circuit fermé
Débit max.	315 l/min / 83 gpm
Pression max.	350 bar / 5,076 psi
Régulation des pompes	Electro-hydraulique, avec régulation électronique par puissance limite, débit mini lorsque aucune fonction n'est activée, distribution de l'huile aux différents récepteurs proportionnelle à la demande, cumul de débit
Capacité du réservoir hydr.	536 l / 142 gal
Capacité du circuit hydr.	1,134 l / 300 gal
Filtration	2 filtres dans le circuit retour, avec filtres fins intégrés (5 µm / 2,500 mesh)
Système de refroidissement	Un radiateur pour le refroidissement de l'huile réducteur de pompe et un second pour l'huile et le condenseur de climatisation, chacun équipé d'un ventilateur à entraînement hydrostatique
Modes de travail	Adaptation de la puissance du moteur et de l'hydraulique selon les applications, à l'aide d'un présélecteur du mode de fonctionnement. Par exemple pour des travaux particulièrement économiques et non nuisibles à l'environnement ou pour des rendements d'extraction maximaux et des applications difficiles
Régulation du régime	Adaptation en continu de la puissance moteur par régulation du régime, pour chaque mode sélectionné
Tool Control	20 débits et pressions réglables pour accessoires en option



Orientation

Entraînement	Moteur hydraulique Liebherr à plateau incliné avec clapet de freinage intégré
Réducteur	Liebherr, compact à trains planétaires
Couronne de rotation	Liebherr, étanche, à billes et denture intérieure
Vitesse de rotation	0-5.9 tr/min en continu
Couple de rotation	295 kNm / 217,581 lbf ft
Frein de blocage	Disques sous bain d'huile (à action négative)

Cabine

Cabine	Projecteurs de travail LED intégrés dans le toit, porte avec deux vitres latérales coulissantes, grand coffre de rangement et nombreux vide-poches, suspension anti-vibrations, isolation phonique, vitrage en verre feuilleté teinté, pare-soleil indépendant pour le pare-brise et vitre de toit, allume-cigare et prise 12 V, vide-poches, rangement, porte-bouteille
Siège du conducteur	Siège Liebherr-Comfort à suspension pneumatique équipé d'une adaptation automatique à la corpulence du conducteur, amortissement vertical et longitudinal du siège (pupitre et manipulateurs inclus), réglage indépendant ou combiné du siège et des accoudoirs (réglables en longueur, en hauteur et en inclinaison), chauffage du siège de série
Consoles	Consoles oscillantes avec le siège, console gauche relevable
Commande et affichages	Grand écran couleur haute définition avec commande explicite par écran tactile, apte à la vidéo, de nombreuses possibilités de réglage, de contrôle et de surveillance (p. ex. climatisation, consommation de carburant, paramètres de la machine et des accessoires)
Climatisation	Climatisation automatique, fonction de ventilation, dégivrage et déshumidification rapides par simple pression sur un bouton, commande des clapets de ventilation par menu. Filtres pour l'air frais et l'air de circulation faciles à remplacer et accessibles de l'extérieur. Unité de climatisation conçue pour des températures extérieures extrêmes, capteurs de rayonnement solaire et de températures extérieure et intérieure
Niveau sonore	
ISO 6396	72 dB(A) = L_{pA} (intérieur)
2000/14/CE	109 dB(A) = L_{WA} (extérieur)

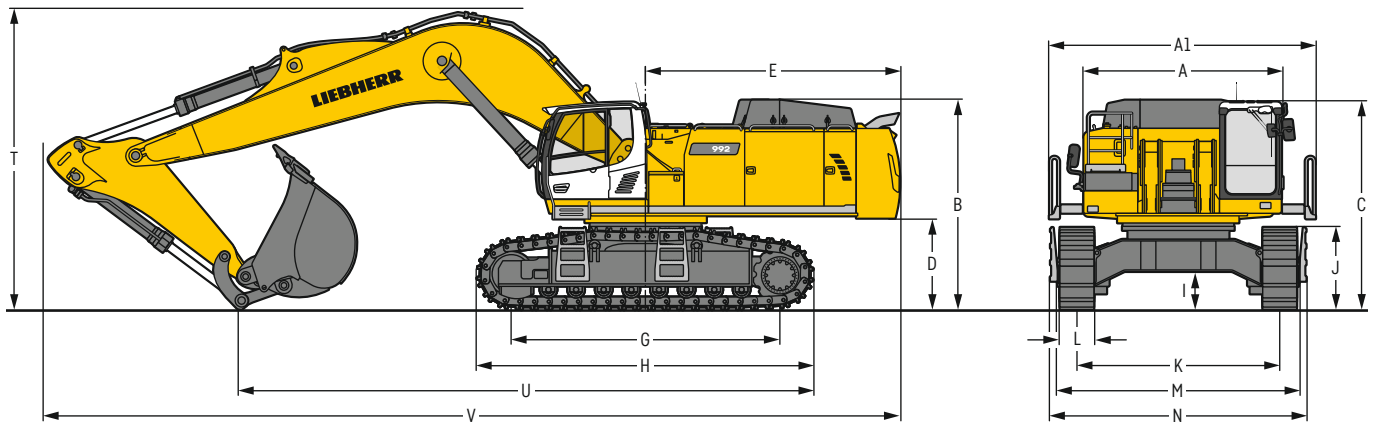
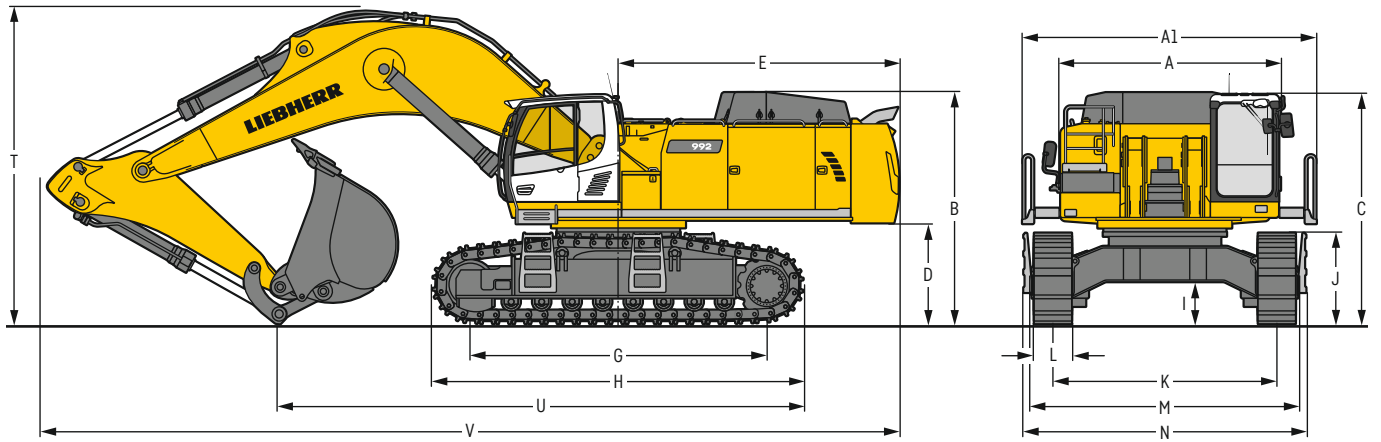
Châssis

Variante	
HD	Voie 3,600 mm / 11'10"
LC-V	Voie 3,590 mm / 11' 9"
Entraînement	Moteur hydraulique Liebherr à plateau oscillant avec clapets de freinage des deux côtés
Réducteur	Liebherr compact à train planétaire
Vitesse de translation maximale	4.3 km/h / 2.7 mph
Force de traction à la chenille	568 kN / 127,692 lbf
Train de chenilles	D9G, sans entretien
Galets de roulement / Galets porteurs	8 / 2 (HD) 9 / 3 (LC-V)
Chenilles	Etanques et graissées
Tuiles	A double nervures
Frein de blocage	Disques sous bain d'huile (à action négative)
Clapets de freinage	Externes aux moteurs de translation
Oeillets d'arrimage	Intégrés

Equipement

Conception	Combinaison de tôles d'acier et de pièces en acier moulé
Vérins hydrauliques	Vérins Liebherr avec système d'étanchéité et de guidage spécial
Paliers	Etanques et d'entretien réduit
Graissage	Graissage centralisé automatique à l'exclusion de la biellette de renvoi
Assemblage hydraulique	Par brides SAE
Godets	Equipés de série avec système de dents Liebherr

Dimensions



		HD			mm / ft in			LC-V			mm / ft in		
A	Largeur de la tourelle				3,565 / 11' 8"						3,565 / 11' 8"		
AI	Largeur de la tourelle avec passerelles				4,730 / 15' 6"						4,730 / 15' 6"		
B	Hauteur à la tourelle				3,725 / 12' 3"						3,865 / 12' 8"		
C	Hauteur à la cabine				3,695 / 12' 1"						3,835 / 12' 7"		
D	Garde au sol au contrepoids				1,620 / 5' 4"						1,755 / 5' 9"		
E	Longueur arrière				4,515 / 14' 10"						4,515 / 14' 10"		
G	Empattement				4,770 / 15' 8"						5,160 / 16' 11"		
H	Longueur du châssis				5,960 / 19' 7"						6,335 / 20' 9"		
I	Garde au sol au châssis				690 / 2' 3"						950 / 3' 1"		
J	Hauteur aux chenilles				1,460 / 4' 9"						1,495 / 4' 11"		
K	Voie				3,600 / 11' 10"						2,750 / 3,590* / 9' / 11' 9**		
L	Largeur des tuiles	500 / 20"	600 / 24"	750 / 30"	500 / 20"	600 / 24"	750 / 30"	500 / 20"	600 / 24"	750 / 30"	500 / 20"	600 / 24"	750 / 30"
M	Largeur aux chenilles	4,380 / 14' 4"	4,380 / 14' 4"	4,380 / 14' 4"	3,490 / 4,330* / 11' 5" / 14' 2**	3,490 / 4,330* / 11' 5" / 14' 2**	3,490 / 4,330* / 11' 5" / 14' 2**	3,490 / 4,330* / 11' 5" / 14' 2**	3,490 / 4,330* / 11' 5" / 14' 2**	3,490 / 4,330* / 11' 5" / 14' 2**	3,500 / 4,340* / 11' 6" / 14' 3**	3,500 / 4,340* / 11' 6" / 14' 3**	3,500 / 4,340* / 11' 6" / 14' 3**
N	Largeur aux marchepieds	5,010 / 16' 5"	5,010 / 16' 5"	5,010 / 16' 5"	4,045 / 4,885* / 13' 3" / 16**	4,045 / 4,885* / 13' 3" / 16**	4,045 / 4,885* / 13' 3" / 16**	4,045 / 4,885* / 13' 3" / 16**	4,045 / 4,885* / 13' 3" / 16**	4,045 / 4,885* / 13' 3" / 16**	4,045 / 4,885* / 13' 3" / 16**	4,045 / 4,885* / 13' 3" / 16**	4,045 / 4,885* / 13' 3" / 16**

* en position de travail

	Longueur de balancier m / ft in	Flèche monobloc 7.20 m / 23' 7"		Flèche monobloc 8.60 m / 28' 3"		Flèche monobloc 10.50 m / 34' 5"	
		montage direct		montage direct		montage direct	
		mm / ft in		mm / ft in		mm / ft in	
		HD	LC-V	HD	LC-V	HD	LC-V
T	Hauteur à la flèche	2.90 / 9' 6"	5,100 / 16' 9"	5,150 / 16' 11"	-	-	-
		3.30 / 10' 10"	5,250 / 17' 3"	5,350 / 17' 7"	5,450 / 17' 11"	5,500 / 18' 1"	-
		3.80 / 12' 6"	5,550 / 18' 3"	5,600 / 18' 4"	5,600 / 18' 4"	5,700 / 18' 8"	5,900 / 19' 4"
		4.70 / 15' 5"	6,050 / 19' 10"	6,150 / 20' 2"	6,000 / 19' 8"	6,000 / 19' 8"	6,100 / 20'
		5.80 / 19'	-	-	6,800 / 22' 4"	6,750 / 22' 2"	6,800 / 22' 4"
U	Longueur au sol	2.90 / 9' 6"	8,450 / 27' 9"	8,600 / 28' 3"	-	-	-
		3.30 / 10' 10"	8,200 / 26' 11"	8,350 / 27' 5"	9,950 / 32' 8"	10,100 / 33' 2"	-
		3.80 / 12' 6"	8,100 / 26' 7"	8,200 / 26' 11"	9,850 / 32' 4"	10,000 / 32' 10"	11,900 / 39' 1"
		4.70 / 15' 5"	7,950 / 26' 1"	8,050 / 26' 5"	9,650 / 31' 8"	9,800 / 32' 2"	11,700 / 38' 5"
		5.80 / 19'	-	-	9,650 / 31' 8"	9,750 / 32'	11,550 / 37' 11"
V	Longueur hors-tout	2.90 / 9' 6"	13,800 / 45' 3"	13,800 / 45' 3"	-	-	-
		3.30 / 10' 10"	13,500 / 44' 3"	13,500 / 44' 3"	14,900 / 48' 11"	14,900 / 48' 11"	-
		3.80 / 12' 6"	13,400 / 44'	13,450 / 44' 2"	14,750 / 48' 5"	14,750 / 48' 5"	16,650 / 54' 8"
		4.70 / 15' 5"	13,150 / 43' 2"	13,250 / 43' 6"	14,550 / 47' 9"	14,550 / 47' 9"	16,450 / 54'
		5.80 / 19'	-	-	14,150 / 46' 5"	14,250 / 46' 9"	16,150 / 53'
Godet		5.20 m ³ / 6.80 yd ³		3.60 m ³ / 4.71 yd ³		2.60 m ³ / 3.40 yd ³	

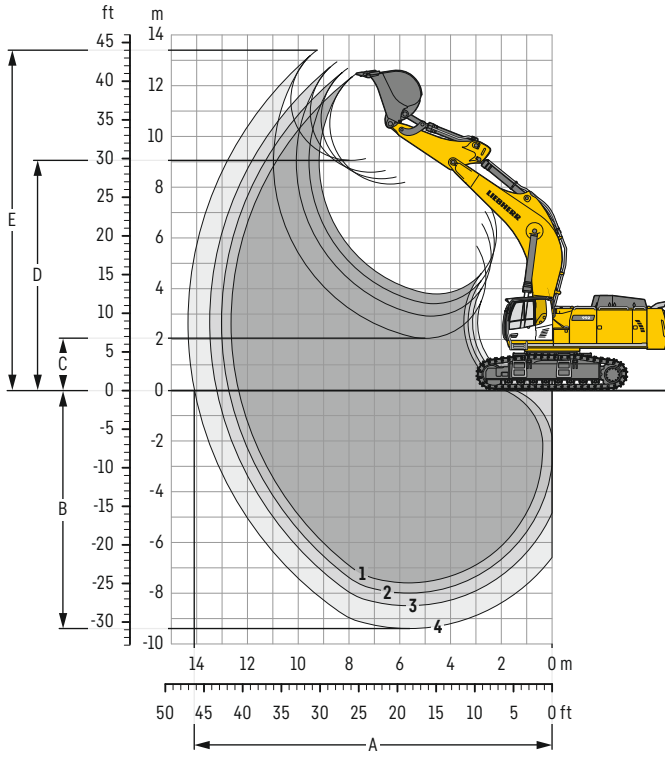
Dimensions de transport

éléments démontables enlevés

	Châssis / Balancier m / ft in	Flèche monobloc 7.20 m / 23' 7"		Flèche monobloc 8.60 m / 28' 3"		Flèche monobloc 10.50 m / 34' 5"		
		montage direct		montage direct		montage direct		
		mm / ft in		mm / ft in		mm / ft in		
		HD	LC-V	HD	LC-V	HD	LC-V	
Largeur de transport		4,730 / 15' 6"		4,730 / 15' 6"		4,730 / 15'		
	Longueur de transport	2.90 / 9' 6"	13,800 / 45' 3"	13,800 / 45' 3"	-	-	-	-
		3.30 / 10' 10"	13,500 / 44' 3"	13,500 / 44' 3"	14,900 / 48' 11"	14,900 / 48' 11"	-	-
		3.80 / 12' 6"	13,400 / 44'	13,450 / 44' 2"	14,750 / 48' 5"	14,750 / 48' 5"	16,650 / 54' 8"	16,650 / 54' 8"
		4.70 / 15' 5"	13,150 / 43' 2"	13,250 / 43' 6"	14,550 / 47' 9"	14,550 / 47' 9"	16,450 / 54'	16,500 / 54' 2"
5.80 / 19'		-	-	14,150 / 46' 5"	14,250 / 46' 9"	16,150 / 53'	16,250 / 53' 4"	
Hauteur de transport	2.90 / 9' 6"	5,100 / 16' 9"	5,150 / 16' 11"	-	-	-	-	
	3.30 / 10' 10"	5,250 / 17' 3"	5,350 / 17' 7"	5,450 / 17' 11"	5,500 / 18' 1"	-	-	
	3.80 / 12' 6"	5,550 / 18' 3"	5,600 / 18' 4"	5,600 / 18' 4"	5,700 / 18' 8"	5,900 / 19' 4"	6,000 / 19' 8"	
	4.70 / 15' 5"	6,050 / 19' 10"	6,150 / 20' 2"	6,000 / 19' 8"	6,000 / 19' 8"	6,100 / 20'	6,200 / 20' 4"	
	5.80 / 19'	-	-	6,800 / 22' 4"	6,750 / 22' 2"	6,800 / 22' 4"	6,800 / 22' 4"	
Godet		5.20 m ³ / 6.80 yd ³		3.60 m ³ / 4.71 yd ³		2.60 m ³ / 3.40 yd ³		

Équipement rétro

avec flèche monobloc 7.20 m / 23'7"



Débattements

sans attache rapide	1	2	3	4
Longueur de balancier	2.90 / 9'6"	3.30 / 10'10"	3.80 / 12'6"	4.70 / 15'5"
A Portée max. au sol	12.30 / 40'4"	12.70 / 41' 8"	13.20 / 43'4"	14.05 / 46'1"
B Profondeur de fouille max.	7.45 / 24'5"	7.85 / 25' 9"	8.35 / 27'5"	9.25 / 30'4"
C Hauteur de déversement min.	3.80 / 12'6"	3.40 / 11' 2"	2.90 / 9'6"	2.05 / 6'9"
D Hauteur de déversement max.	8.25 / 27'1"	8.50 / 27'11"	8.75 / 28'8"	9.20 / 30'2"
E Hauteur d'attaque max.	12.60 / 41'4"	12.85 / 42' 2"	13.10 / 43'	13.55 / 44'5"

Forces

sans attache rapide	1	2	3	4
Force de pénétration (ISO 6015)	390 / 87,680	361 / 81,160	329 / 73,960	284 / 63,850
Force de cavage (ISO 6015)	485 / 109,030	485 / 109,030	485 / 109,030	485 / 109,030
Force de pénétration (SAE J1179)	374 / 84,080	347 / 78,010	317 / 71,270	276 / 62,050
Force de cavage (SAE J1179)	437 / 98,240	437 / 98,240	437 / 98,240	437 / 98,240

Poids en ordre de marche et pression au sol

Le poids en ordre de marche comprend la machine de base avec le contrepois de 14.1t / 31,090 lb, la flèche monobloc de 7.20 m / 23'7", le balancier de 2.90 m / 9'6" et le godet de 5.20 m³ / 6.80 yd³ (4,650 kg / 10,140 lb).

Châssis	HD			
Largeur des tuiles	mm / in	500 / 20"	600 / 24"	750 / 30"
Poids	kg / lb	85,800 / 189,160	86,600 / 190,920	87,700 / 193,350
Pression au sol	kg/cm ² / psi	1.64 / 23.5	1.39 / 19.8	1.13 / 16.1

Châssis	LC-V			
Largeur des tuiles	mm / in	500 / 20"	600 / 24"	750 / 30"
Poids	kg / lb	91,200 / 201,060	92,000 / 202,830	93,100 / 205,250
Pression au sol	kg/cm ² / psi	1.64 / 23.3	1.38 / 19.6	1.12 / 15.9

Le poids en ordre de marche comprend la machine de base avec le contrepois de 16.0 t / 35,270 lb, la flèche monobloc de 7.20 m / 23'7", le balancier de 2.90 m / 9'6" et le godet de 5.20 m³ / 6.80 yd³ (4,650 kg / 10,140 lb).

Châssis	HD			
Largeur des tuiles	mm / in	500 / 20"	600 / 24"	750 / 30"
Poids	kg / lb	87,700 / 193,350	88,500 / 195,110	89,600 / 197,540
Pression au sol	kg/cm ² / psi	1.69 / 24.1	1.43 / 20.4	1.17 / 16.7

Châssis	LC-V			
Largeur des tuiles	mm / in	500 / 20"	600 / 24"	750 / 30"
Poids	kg / lb	93,100 / 205,250	93,900 / 207,020	95,000 / 209,440
Pression au sol	kg/cm ² / psi	1.68 / 23.9	1.42 / 20.2	1.16 / 16.5

Godets rétro Stabilité (limitation à 75% de la charge de basculement statique conformément à la norme ISO 10567*)

Largeur de coupe	Capacité ISO 7451	Poids	Châssis HD (avec tuiles de 750 mm / 30")				Châssis LC-V (avec tuiles de 750 mm / 30")			
			Longueur de balancier (m / ft in)				Longueur de balancier (m / ft in)			
			2.90 9'6"	3.30 10'10"	3.80 12'6"	4.70 15'5"	2.90 9'6"	3.30 10'10"	3.80 12'6"	4.70 15'5"
avec contrepois de 14.1t / 31,090 lb										
STD ¹⁾	2,200 7'3"	5.20 6.80	4,650 10,251	▲	▲	▲	▲	▲	▲	■
	2,300 7'7"	5.60 7.32	4,850 10,692	▲	▲	■	■	▲	▲	▲
	2,300 7'7"	6.20 8.11	5,050 11,133	■	■	▲	△	▲	■	■
	2,500 8'2"	6.80 8.89	5,400 11,905	▲	▲	△	△	■	▲	△
HD ²⁾	2,200 7'3"	4.60 6.02	5,100 11,244	▲	▲	▲	■	▲	▲	■
	2,200 7'3"	5.20 6.80	5,300 11,684	▲	▲	■	■	▲	▲	▲
	2,300 7'7"	5.60 7.32	5,550 12,236	▲	■	▲	△	▲	▲	■
	2,300 7'7"	6.20 8.11	5,800 12,787	■	▲	■	△	▲	■	△
HDV ³⁾	2,000 6'7"	4.20 5.49	5,600 12,346	▲	▲	▲	■	▲	▲	▲
	2,200 7'3"	4.70 6.15	5,850 12,897	▲	▲	▲	▲	▲	▲	■
	2,200 7'3"	5.20 6.80	6,250 13,779	▲	▲	■	△	▲	▲	■
	2,300 7'7"	5.70 7.45	6,500 14,330	■	■	■	△	▲	■	△
avec contrepois de 16.0t / 35,270 lb										
STD ¹⁾	2,200 7'3"	5.20 6.80	4,650 10,251	▲	▲	▲	■	▲	▲	■
	2,300 7'7"	5.60 7.32	4,850 10,692	▲	▲	▲	▲	▲	▲	■
	2,300 7'7"	6.20 8.11	5,050 11,133	▲	▲	■	■	▲	▲	■
	2,500 8'2"	6.80 8.89	5,400 11,905	■	■	■	△	▲	■	△
HD ²⁾	2,200 7'3"	4.60 6.02	5,100 11,244	▲	▲	▲	▲	▲	▲	▲
	2,200 7'3"	5.20 6.80	5,300 11,684	▲	▲	▲	▲	▲	▲	■
	2,300 7'7"	5.60 7.32	5,550 12,236	▲	▲	■	■	▲	▲	▲
	2,300 7'7"	6.20 8.11	5,800 12,787	▲	■	▲	△	▲	▲	■
HDV ³⁾	2,000 6'7"	4.20 5.49	5,600 12,346	▲	▲	▲	▲	▲	▲	▲
	2,200 7'3"	4.70 6.15	5,850 12,897	▲	▲	▲	■	▲	▲	■
	2,200 7'3"	5.20 6.80	6,250 13,779	▲	▲	▲	■	▲	▲	▲
	2,300 7'7"	5.70 7.45	6,500 14,330	▲	■	▲	△	▲	■	■

* Indications données à portée maximale sur une rotation de la tourelle à 360° conformément à la norme ISO 10567

¹⁾ Godet rétro Standard avec dents Liebherr Z 90

²⁾ Godet rétro HD avec dents Liebherr Z 90

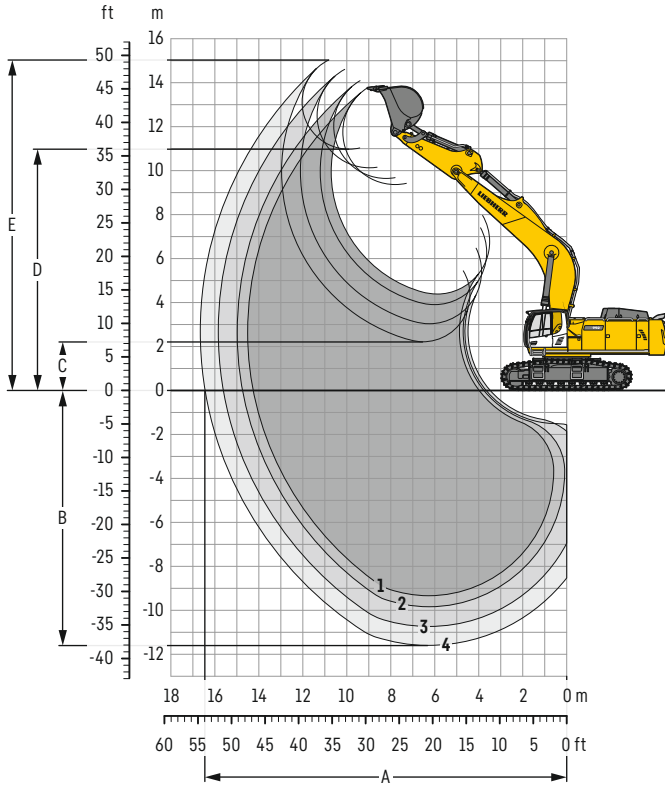
³⁾ Godet rétro HDV avec dents Liebherr Z 90

Autres godets rétro disponibles sur demande

Poids spécifique max. des matériaux ▲ = ≤ 2.0t/m³ / 3,400 lb/yd³, ■ = ≤ 1.8t/m³ / 3,000 lb/yd³, ▲ = ≤ 1.65t/m³ / 2,800 lb/yd³, ■ = ≤ 1.5t/m³ / 2,500 lb/yd³, △ = ≤ 1.2t/m³ / 2,000 lb/yd³

Équipement rétro

avec flèche monobloc 8.60 m / 28'3"



Débâtements

sans attache rapide	1	2	3	4	
Longueur de balancier	m / ft in	3.30 / 10'10"	3.80 / 12' 6"	4.70 / 15' 5"	5.80 / 19'
A Portée max. au sol	m / ft in	14.20 / 46' 7"	14.70 / 48' 3"	15.60 / 51' 2"	16.40 / 53'10"
B Profondeur de fouille max.	m / ft in	9.20 / 30' 2"	9.70 / 31'10"	10.60 / 34' 9"	11.45 / 37' 7"
C Hauteur de déversement min.	m / ft in	4.40 / 14' 5"	3.90 / 12'10"	3.05 / 10'	2.20 / 7' 3"
D Hauteur de déversement max.	m / ft in	9.50 / 31' 2"	9.80 / 32' 2"	10.30 / 33'10"	11.10 / 36' 5"
E Hauteur d'attaque max.	m / ft in	13.90 / 45' 7"	14.20 / 46' 7"	14.75 / 48' 5"	15.15 / 49' 8"

Forces

sans attache rapide	1	2	3	4	
Force de pénétration (ISO 6015)	kN / lbf	361 / 81,160	329 / 73,960	284 / 63,850	249 / 55,980
Force de cavage (ISO 6015)	kN / lbf	485 / 109,030	485 / 109,030	485 / 109,030	356 / 80,030
Force de pénétration (SAE J1179)	kN / lbf	347 / 78,010	317 / 71,270	276 / 62,050	237 / 53,280
Force de cavage (SAE J1179)	kN / lbf	437 / 98,240	437 / 98,240	437 / 98,240	315 / 70,820

Poids en ordre de marche et pression au sol

Le poids en ordre de marche comprend la machine de base avec le contrepois de 14.1t / 31,090 lb, la flèche monobloc de 8.60 m / 28'3", le balancier de 3.80 / 12'6" et le godet de 3.60 m³ / 4.71 yd³ (3,900 kg / 8,600 lb).

Châssis		HD		
Largeur des tuiles	mm / in	500 / 20"	600 / 24"	750 / 30"
Poids	kg / lb	86,400 / 190,480	87,100 / 192,020	88,200 / 194,450
Pression au sol	kg/cm ² / psi	1.67 / 23.8	1.40 / 19.9	1.14 / 16.2

Châssis		LC-V		
Largeur des tuiles	mm / in	500 / 20"	600 / 24"	750 / 30"
Poids	kg / lb	91,700 / 202,160	92,500 / 203,930	93,600 / 206,350
Pression au sol	kg/cm ² / psi	1.65 / 23.5	1.39 / 19.8	1.12 / 15.9

Le poids en ordre de marche comprend la machine de base avec le contrepois de 16.0 t / 35,270 lb, la flèche monobloc de 8.60 m / 28'3", le balancier de 3.80 / 12'6" et le godet de 3.60 m³ / 4.71 yd³ (3,900 kg / 8,600 lb).

Châssis		HD		
Largeur des tuiles	mm / in	500 / 20"	600 / 24"	750 / 30"
Poids	kg / lb	88,300 / 194,670	89,000 / 196,210	90,100 / 198,640
Pression au sol	kg/cm ² / psi	1.71 / 24.4	1.44 / 20.5	1.18 / 16.8

Châssis		LC-V		
Largeur des tuiles	mm / in	500 / 20"	600 / 24"	750 / 30"
Poids	kg / lb	93,600 / 206,350	94,400 / 208,120	95,500 / 210,540
Pression au sol	kg/cm ² / psi	1.69 / 24.1	1.43 / 20.4	1.16 / 16.5

Godets rétro Stabilité (limitation à 75% de la charge de basculement statique conformément à la norme ISO 10567*)

	Largeur de coupe mm ft in	Capacité ISO 7451 m ³ yd ³	Poids kg lb	Châssis HD (avec tuiles de 750 mm / 30")				Châssis LC-V (avec tuiles de 750 mm / 30")			
				Longueur de balancier (m / ft in)				Longueur de balancier (m / ft in)			
				3.30 10'10"	3.80 12'6"	4.70 15'5"	5.80 19'	3.30 10'10"	3.80 12'6"	4.70 15'5"	5.80 19'
avec contrepoids de 14.1t / 31,090 lb											
STD ¹⁾	2,300 7'7"	5.60 7.32	4,850 10,690	△	△	-	-	■	△	-	-
	2,300 7'7"	6.20 8.11	5,050 11,130	△	-	-	-	△	△	-	-
	2,500 8'2"	6.80 8.89	5,400 11,910	-	-	-	-	△	-	-	-
HD ²⁾	2,200 7'3"	5.20 6.80	5,300 11,680	△	△	-	-	■	△	-	-
	2,300 7'7"	5.60 7.32	5,550 12,240	△	-	-	-	△	△	-	-
	2,300 7'7"	6.20 8.11	5,800 12,790	-	-	-	-	△	-	-	-
HDV ³⁾	2,200 7'3"	4.70 6.15	5,850 12,900	■	△	-	-	▲	△	△	-
	2,200 7'3"	5.20 6.80	6,250 13,780	△	-	-	-	△	△	-	-
	2,300 7'7"	5.70 7.45	6,500 14,330	-	-	-	-	△	-	-	-
STD ⁴⁾	1,950 6'5"	4.00 5.23	3,600 7,940	-	-	-	△	-	-	-	■
	2,150 7'1"	4.50 5.88	3,800 8,380	-	-	-	△	-	-	-	△
	2,250 7'5"	5.00 6.54	3,950 8,710	-	-	-	-	-	-	-	△
HD ⁵⁾	2,000 6'7"	4.00 5.23	4,500 9,920	-	-	-	△	-	-	-	△
	2,200 7'3"	4.50 5.88	4,850 10,690	-	-	-	-	-	-	-	△
avec contrepoids de 16.0t / 35,270 lb											
STD ¹⁾	2,300 7'7"	5.60 7.32	4,850 10,690	■	△	-	-	▲	■	△	-
	2,300 7'7"	6.20 8.11	5,050 11,130	△	△	-	-	■	△	-	-
	2,500 8'2"	6.80 8.89	5,400 11,910	△	-	-	-	△	△	-	-
HD ²⁾	2,200 7'3"	5.20 6.80	5,300 11,680	■	△	△	-	▲	■	△	-
	2,300 7'7"	5.60 7.32	5,550 12,240	△	△	-	-	■	△	△	-
	2,300 7'7"	6.20 8.11	5,800 12,790	△	-	-	-	△	△	-	-
HDV ³⁾	2,200 7'3"	4.70 6.15	5,850 12,900	▲	■	△	-	■	▲	△	-
	2,200 7'3"	5.20 6.80	6,250 13,780	△	△	-	-	■	△	-	-
	2,300 7'7"	5.70 7.45	6,500 14,330	△	-	-	-	△	△	-	-
STD ⁴⁾	2,150 7'1"	4.50 5.88	3,800 8,380	-	-	-	△	-	-	-	■
	2,250 7'5"	5.00 6.54	3,950 8,710	-	-	-	△	-	-	-	△
	2,450 8'	5.50 7.19	4,200 9,260	-	-	-	-	-	-	-	△
HD ⁵⁾	2,000 6'7"	4.00 5.23	4,500 9,920	-	-	-	■	-	-	-	■
	2,200 7'3"	4.50 5.88	4,850 10,690	-	-	-	△	-	-	-	△
	2,300 7'7"	5.00 6.54	5,050 11,130	-	-	-	-	-	-	-	△

* Indications données à portée maximale sur une rotation de la tourelle à 360° conformément à la norme ISO 10567

¹⁾ Godet rétro Standard avec dents Liebherr Z 90

²⁾ Godet rétro HD avec dents Liebherr Z 90

³⁾ Godet rétro HDV avec dents Liebherr Z 90

⁴⁾ Godet rétro Standard de R 966 Litronic avec dents Liebherr Z 70

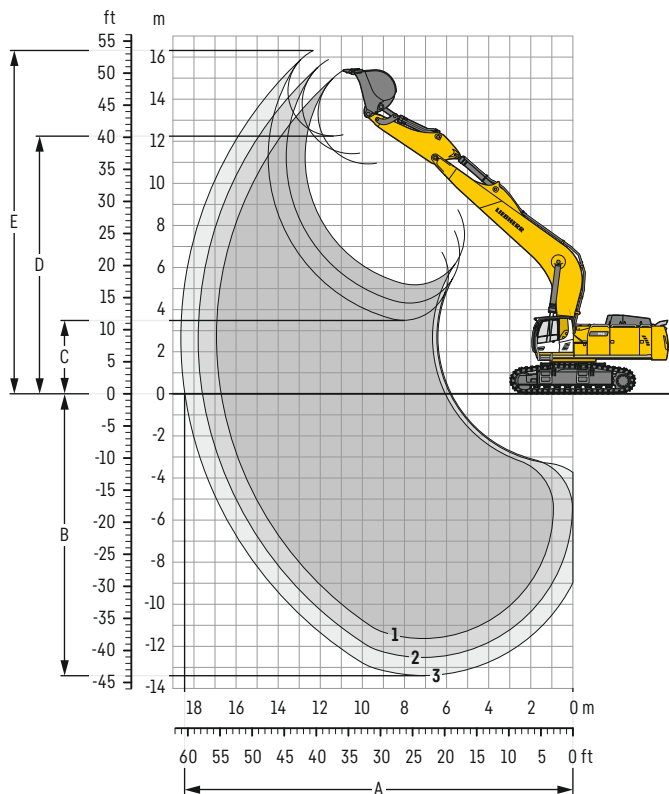
⁵⁾ Godet rétro HD de R 966 Litronic avec dents Liebherr Z 90

Autres godets rétro disponibles sur demande

Poids spécifique max. des matériaux ■ = ≤ 1.8t/m³ / 3,000 lb/yd³, ▲ = ≤ 1.65t/m³ / 2,800 lb/yd³, ■ = ≤ 1.5t/m³ / 2,500 lb/yd³, △ = ≤ 1.2t/m³ / 2,000 lb/yd³, - = non autorisé

Équipement rétro

avec flèche monobloc 10.50 m / 34'5"



Débâtements

sans attache rapide		1	2	3
Longueur de balancier	m / ft in	3.80 / 12' 6"	4.70 / 15' 5"	5.80 / 19'
A Portée max. au sol	m / ft in	16.70 / 54' 9"	17.55 / 57' 7"	18.40 / 60' 4"
B Profondeur de fouille max.	m / ft in	11.50 / 37' 9"	12.40 / 40' 8"	13.25 / 43' 6"
C Hauteur de déversement min.	m / ft in	5.20 / 17' 1"	4.30 / 14' 1"	3.50 / 11' 6"
D Hauteur de déversement max.	m / ft in	11.05 / 36' 3"	11.55 / 37' 11"	12.40 / 40' 8"
E Hauteur d'attaque max.	m / ft in	15.50 / 50' 10"	16.00 / 52' 6"	16.45 / 54'

Forces

sans attache rapide		1	2	3
Force de pénétration (ISO 6015)	kN / lbf	329 / 73,960	284 / 63,850	249 / 55,980
Force de cavage (ISO 6015)	kN / lbf	485 / 109,030	485 / 109,030	356 / 80,030
Force de pénétration (SAE J1179)	kN / lbf	317 / 71,270	276 / 62,050	237 / 53,280
Force de cavage (SAE J1179)	kN / lbf	437 / 98,240	437 / 98,240	315 / 70,820

Poids en ordre de marche et pression au sol

Le poids en ordre de marche comprend la machine de base avec le contrepois de 16.0t / 35,270 lb, la flèche monobloc de 10.50 m / 34'5", le balancier de 4.70 m / 15'5" et le godet de 2.60 m³ / 3.40 yd³ (3,400 kg / 7,500 lb).

Châssis		HD		
Largeur des tuiles	mm / in	500 / 20"	600 / 24"	750 / 30"
Poids	kg / lb	89,200 / 196,650	90,000 / 198,420	91,100 / 200,840
Pression au sol	kg/cm ² / psi	1.72 / 24.5	1.44 / 20.5	1.17 / 16.6

Châssis		LC-V		
Largeur des tuiles	mm / in	500 / 20"	600 / 24"	750 / 30"
Poids	kg / lb	94,600 / 208,560	95,400 / 210,320	96,500 / 212,750
Pression au sol	kg/cm ² / psi	1.70 / 24.2	1.42 / 20.2	1.15 / 16.4

Godets rétro Stabilité (limitation à 75% de la charge de basculement statique conformément à la norme ISO 10567*)

	Largeur de coupe mm ft in	Capacité ISO 7451 m ³ yd ³	Poids kg lb	Châssis HD (avec tuiles de 750 mm / 30")			Châssis LC-V (avec tuiles de 750 mm / 30")		
				Longueur de balancier (m / ft in)			Longueur de balancier (m / ft in)		
				3.80 12'6"	4.70 15'5"	5.80 19'	3.80 12'6"	4.70 15'5"	5.80 19'
avec contrepois de 16.0t / 35,270 lb									
STD ¹⁾	1,450 4'9"	2.60 3.40	3,400 7,500	▲	▲	-	▲	■	-
	1,800 5'11"	3.60 4.71	3,900 8,600	△	-	-	■	△	-
	2,000 6'7"	4.10 5.36	4,100 9,040	△	-	-	△	-	-
HD ²⁾	1,450 4'9"	2.60 3.40	3,750 8,270	▲	▲	-	▲	■	-
	1,800 5'11"	3.60 4.71	4,350 9,590	△	-	-	■	△	-
	2,000 6'7"	4.10 5.36	4,700 10,360	-	-	-	△	-	-
HDV ³⁾	1,800 5'11"	3.70 4.84	5,200 11,460	-	-	-	△	-	-
	1,400 4'7"	2.00 2.62	2,500 5,510	-	-	▲	-	-	▲
STD ⁴⁾	1,700 5'7"	2.50 3.27	2,850 6,280	-	-	■	-	-	▲
	1,950 6'5"	3.00 3.92	3,100 6,830	-	-	△	-	-	■
	2,150 7'1"	3.50 4.58	3,350 7,390	-	-	△	-	-	△
HD ⁵⁾	1,450 4'9"	2.00 2.62	3,100 6,830	-	-	▲	-	-	▲
	1,750 5'9"	2.50 3.27	3,600 7,940	-	-	■	-	-	▲
	2,000 6'7"	3.00 3.92	3,900 8,600	-	-	△	-	-	△

* Indications données à portée maximale sur une rotation de la tourelle à 360° conformément à la norme ISO 10567

¹⁾ Godet rétro Standard avec dents Liebherr Z 90

²⁾ Godet rétro HD avec dents Liebherr Z 90

³⁾ Godet rétro HDV avec dents Liebherr Z 90

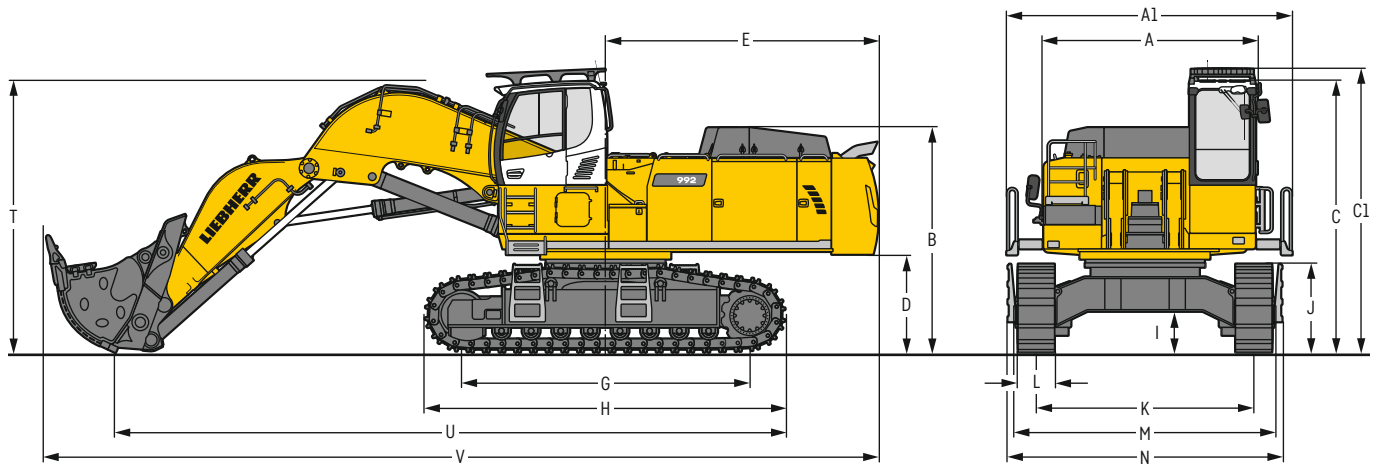
⁴⁾ Godet rétro Standard de R 966 Litronic avec dents Liebherr Z 70

⁵⁾ Godet rétro HD de R 966 Litronic avec dents Liebherr Z 90

Autres godets rétro disponibles sur demande

Poids spécifique max. des matériaux ▲ = ≤ 2.0t/m³/3,400lb/yd³, ■ = ≤ 1.8t/m³/3,000lb/yd³, ▲ = ≤ 1.65t/m³/2,800lb/yd³, ■ = ≤ 1.5t/m³/2,500lb/yd³, △ = ≤ 1.2t/m³/2,000lb/yd³, - = non autorisé

Dimensions chouleur



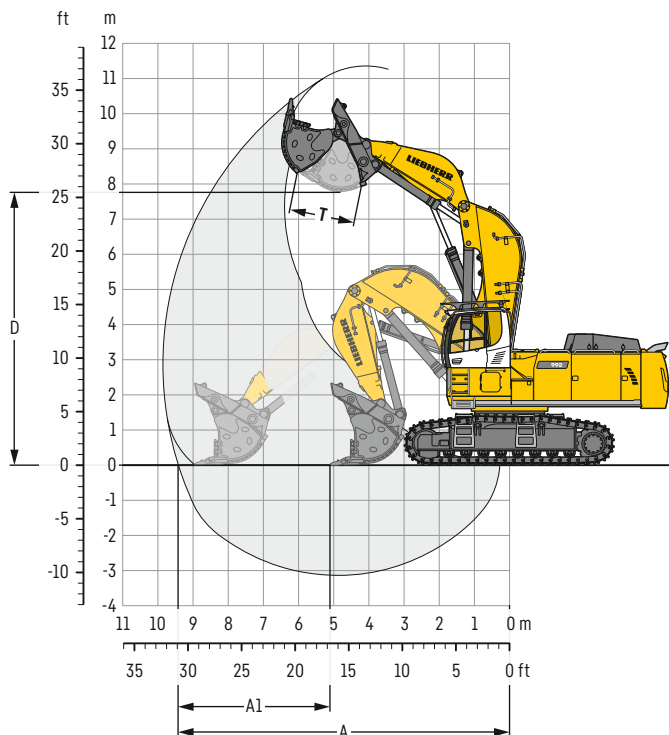
	HD	mm / ft in		HD	mm / ft in
A	Largeur de la tourelle	3,565 / 11' 8"	I	Garde au sol au châssis	690 / 2' 3"
A1	Largeur de la tourelle avec passerelles	4,730 / 15' 6"	J	Hauteur aux chenilles	1,460 / 4' 9"
B	Hauteur à la tourelle	3,725 / 12' 3"	K	Voie	3,600 / 11' 10"
C	Hauteur à la cabine	4,495 / 14' 9"	L	Largeur des tuiles	500 / 20" 600 / 24" 750 / 30"
C1	Hauteur à la cabine avec grille de protection FOPS	4,690 / 15' 5"	M	Largeur aux chenilles	4,380 / 14' 4" 4,380 / 14' 4" 4,380 / 14' 4"
D	Garde au sol au contrepoids	1,620 / 5' 4"	N	Largeur aux marchepieds	5,010 / 16' 5" 5,010 / 16' 5" 5,010 / 16' 5"
E	Longueur arrière	4,515 / 14' 10"	T	Hauteur à la flèche	4,500 / 14' 9"
G	Empattement	4,770 / 15' 8"	U	Longueur au sol	11,100 / 36' 5"
H	Longueur du châssis	5,960 / 19' 7"	V	Longueur hors-tout	13,850 / 45' 5"

Dimensions de transport

éléments démontables enlevés

	Equipement chouleur
Largeur de transport	4,730 / 15' 6"
Longueur de transport	13,850 / 45' 5"
Hauteur de transport	4,690 / 15' 5"
Godet chouleur	5.10 m ³ / 6.67 yd ³

Équipement chouleur



Débâtements

A	Portée max. au sol	m/ft in	9,40/30'10"
A1	Course plane max.	m/ft in	3,90/12'10"
D	Hauteur de déversement max.	m/ft in	7,80/25' 7"
T	Ouverture du godet à trappe	mm/ft in	1,825/ 6'

Forces

Force de pénétration max.	kN/lbf	690/155,120
Force de pénétration max. au sol	kN/lbf	490/110,160
Force de cavage max.	kN/lbf	500/112,410

Poids en ordre de marche et pression au sol

Le poids en ordre de marche comprend la machine de base avec la rehausse de cabine de 800 mm / 2'7", l'équipement chouleur et le godet chouleur à trappe de 5.10 m³ / 6.67 yd³ (9,200 kg / 20,280 lb), variante II.

Châssis	HD			
Largeur des tuiles	mm/in	500/20"	600/24"	750/30"
Poids	kg/lb	91,500/201,720	92,200/203,270	93,300/205,690
Pression au sol	kg/cm ² /psi	1.76/25.0	1.48/21.1	1.20/17.1

Godets chouleur à trappe

Largeur de coupe	Capacité (ISO 7461)	Poids	Variante de kit d'usure		
				mm	ft in
2,700	5.10	8,450	I	Châssis HD	
8'10"	6.67	18,630	I	Équipement chouleur	
2,700	5.10	9,200	II	▲	
8'10"	6.67	20,280	II	▲	
2,700	5.10	10,150	III	■	
8'10"	6.67	22,380	III	■	
2,700	5.40	10,600	III	■	
8'10"	7.06	23,370	III	■	
2,700	5.60	8,750	I	■	
8'10"	7.32	19,290	I	■	
2,700	5.60	9,500	II	■	
8'10"	7.32	20,940	II	■	
2,700	6.00	9,950	I	▲	
8'10"	7.85	21,940	I	▲	
2,700	6.00	10,700	II	■	
8'10"	7.85	23,590	II	■	

Variante I : Matériaux peu abrasifs, tels que le calcaire sans inclusion de silice

Variante II : Matériaux préminés, ou roches facilement détachables (classe 3 à 4 selon DIN 18300)

Variante III : Matériaux très abrasifs, tels que les roches à haute teneur en silice, grès, granit, etc.

Poids spécifique max. des matériaux ▲ = ≤ 2.0 t/m³ / 3,400 lb/yd³, ■ = ≤ 1.8 t/m³ / 3,000 lb/yd³, ▲ = ≤ 1.65 t/m³ / 2,800 lb/yd³, ■ = ≤ 1.5 t/m³ / 2,500 lb/yd³

Forces de levage

avec flèche monobloc 7.20 m / 23'7", contrepoids 14.1 t / 31,090 lb et tuiles 750 mm / 30"

Balancier 2.90 m / 9'6"

Châssis	3.0m 10ft		4.5m 15ft		6.0m 20ft		7.5m 25ft		9.0m 30ft		10.5m 35ft		m ft in			
10.5m t													23.7*	23.7*	6.4	
35ft lb																
9.0m t							21.6*	21.6*					21.3*	21.3*	8.0	
30ft lb							48.6*	48.6*					47.3*	47.3*	25.8*	
7.5m t							21.8*	21.8*	19.5	20.3*			19.4	20.2*	9.0	
25ft lb							48.3*	48.3*					44.1	44.7*	29.4*	
6.0m t					27.2*	27.2*	23.2*	23.2*	19.2	20.9*			16.9	19.9*	9.7	
20ft lb					59.8*	59.8*	51.2*	51.2*	41.9	46.6*			38.0	43.9*	31.8*	
4.5m t					31.3*	31.3*	24.6	25.2*	18.6	21.8*			15.4	19.9	10.1	
15ft lb					68.6*	68.6*	53.8	55.5*	40.7	48.3*			34.7	44.5*	33.1*	
3.0m t					32.1	34.9*	23.3	27.1*	17.9	22.8*			14.7	19.0	10.3	
10ft lb					70.4	76.5*	51.1	59.7*	39.2	50.3*			32.9	42.5	33.8*	
1.5m t					30.7	36.6*	22.3	28.4*	17.3	22.7			14.5	18.9	10.2	
5ft lb					67.2	80.5*	49.0	62.5*	38.0	49.5			32.5	42.2	33.6*	
0m t					30.0	36.4*	21.7	28.6*	16.9	22.3			14.9	19.5	9.9	
0ft lb					65.6	80.2*	47.7	63.0*	37.2	48.6			33.4	43.5*	32.6*	
-1.5m t			38.5*	38.5*	29.9	34.6*	21.5	27.6*	16.9	22.0*			16.1	20.7*	9.3	
-5ft lb			88.7*	88.7*	65.2	76.2*	47.2	60.6*	37.0	48.1*			36.1	46.5*	30.7*	
-3.0m t		40.5*	40.5*	38.4*	38.4*	30.2	30.9*	21.8	24.6*				18.6	20.4*	8.5	
-10ft lb		91.9*	91.9*	84.5*	84.5*	65.8	67.9*	47.6	53.6*				41.8	45.6*	27.7*	
-4.5m t				30.0*	30.0*	24.2*	24.2*						18.9*	18.9*	7.1	
-15ft lb				65.4*	65.4*	52.4*	52.4*						42.0*	42.0*	23.2*	
-6.0m t																
-20ft lb																

Balancier 3.30 m / 10'10"

Châssis	3.0m 10ft		4.5m 15ft		6.0m 20ft		7.5m 25ft		9.0m 30ft		10.5m 35ft		m ft in			
10.5m t													20.1*	20.1*	7.0	
35ft lb													45.1*	45.1*	22.4*	
9.0m t								20.3*	20.3*				18.2*	18.2*	8.4	
30ft lb								45.4*	45.4*				40.4*	40.4*	27.4*	
7.5m t								20.7*	20.7*	19.7*	19.7*		17.3*	17.3*	9.4	
25ft lb								45.9*	45.9*	42.9	44.0*		38.3*	38.3*	30.8*	
6.0m t					25.9*	25.9*	22.3*	22.3*	19.4	20.1*			15.9	17.1*	10.1	
20ft lb					56.8*	56.8*	49.1*	49.1*	42.2	44.7*			35.7	37.7*	33*	
4.5m t					30.1*	30.1*	24.4*	24.4*	18.7	21.2*			14.6	17.3*	10.5	
15ft lb					65.9*	65.9*	53.7*	53.7*	40.9	46.8*			32.7	38.1*	34.4*	
3.0m t					32.6	34.0*	23.5	26.5*	18.0	22.3*	14.2	18.4	13.9	17.9*	10.6	
10ft lb					71.4	74.4*	51.5	58.3*	39.4	49.2*			31.1	39.5*	34.11*	
1.5m t					31.0	36.3*	22.5	28.1*	17.3	22.7	13.9	18.0	13.7	17.9	10.6	
5ft lb					67.8	79.6*	49.3	61.7*	38.0	49.5			30.7	39.8	34.8*	
0m t					30.1	36.6*	21.8	28.6*	16.9	22.2			14.1	18.4	10.3	
0ft lb					65.8	80.5*	47.7	62.9*	37.0	48.5			31.5	41.0	33.8*	
-1.5m t						36.7*	36.7*	29.8	35.3*	21.5	27.9*	16.7	22.0	15.1	19.8	9.7
-5ft lb						84.5*	84.5*	65.1	77.5*	47.0	61.3*	36.6	48.0	33.8	44.1	31.11*
-3.0m t			36.6*	36.6*	40.8*	40.8*	30.0	32.2*	21.6	25.5*			17.2	19.8*	8.9	
-10ft lb			82.8*	82.8*	89.6*	89.6*	65.4	70.5*	47.1	55.7*			38.5	44.2*	29.1*	
-4.5m t					33.1*	33.1*	26.4*	26.4*	19.8*	19.8*			18.8*	18.8*	7.7	
-15ft lb					72.2*	72.2*	57.3*	57.3*					41.9*	41.9*	25*	
-6.0m t																
-20ft lb																

Hauteur Rotation de 360° Dans l'axe Portée max. * Limitée par l'hydraulique

Les charges en bout de balancier (sans accessoire) sont exprimées en tonnes (t) / lb x 1,000 et indiquées pour une rotation de la tourelle à 360°, sur une surface dure, horizontale et portant uniformément. Les autres valeurs sont indiquées pour la tourelle dans l'axe du châssis. Les valeurs sont déterminées avec des tuiles de 750 mm / 30". Conformément à la norme ISO 10567 les valeurs correspondent à 75% de la charge de basculement statique ou à 87% de la limite hydraulique (caractérisés par *). En cas de démontage du vérin de godet, du levier de renvoi et de la biellette, la charge est à majorer de 1.320 kg / 2,910 lb supplémentaires. La capacité de charge de la machine est limitée en fonction de la stabilité et des limites hydrauliques.

Déterminez la capacité de charge maximale à partir du tableau de charges affiché dans la cabine ou du tableau de charges inséré dans la notice d'instructions livrée avec la machine.

Balancier 3.80 m / 12'6"

Châssis	3.0m 10ft		4.5m 15ft		6.0m 20ft		7.5m 25ft		9.0m 30ft		10.5m 35ft		m ft in	
10.5m t							18.2*	18.2*				16.7*	16.7*	7.7
35ft lb												37.4*	37.4*	24'8"
9.0m t									15.7*	15.7*		15.3*	15.3*	9.0
30ft lb												34.0*	34.0*	29'4"
7.5m t							19.4*	19.4*	18.5*	18.5*		14.6*	14.6*	10.0
25ft lb							43.0*	43.0*	41.2*	41.2*		32.4*	32.4*	32'6"
6.0m t							21.1*	21.1*	19.2*	19.2*	15.0	14.4*	14.4*	10.6
20ft lb							46.5*	46.5*	42.5*	42.5*		31.9*	31.9*	34'7"
4.5m t			28.4*	28.4*	23.3*	23.3*	18.9	20.4*	14.7	18.5*		13.6	14.6*	11.0
15ft lb			62.3*	62.3*	51.3*	51.3*	41.3	45.0*	32.0	40.3*		30.6	32.3*	35'11"
3.0m t			32.7*	32.7*	23.8	25.6*	18.1	21.6*	14.3	18.5		13.0	15.1*	11.1
10ft lb			71.5*	71.5*	52.1	56.4*	39.6	47.8*	31.2	40.2		29.2	33.4*	36'5"
1.5m t			31.3	35.5*	22.7	27.5*	17.4	22.7*	13.9	18.0		12.8	16.0*	11.0
5ft lb			68.6	78.0*	49.6	60.4*	38.1	49.7*	30.3	39.3		28.7	35.4*	36'2"
0m t			30.2	36.6*	21.9	28.4*	16.9	22.2	13.6	17.7		13.1	17.1	10.8
0ft lb			66.1	80.3*	47.9	62.4*	37.0	48.5*	29.7	38.7		29.3	38.2	35'4"
-1.5m t			34.9*	34.9*	29.8	35.8*	21.4	28.1*	16.6	21.9		13.9	18.3	10.3
-5ft lb			80.1*	80.1*	64.9	78.7*	46.9	61.8*	36.3	47.8		31.2	40.7*	33'7"
-3.0m t	32.7*	32.7*	43.2*	43.2*	29.8	33.4*	21.4	26.4*	16.6	20.9*		15.6	19.0*	9.5
-10ft lb	73.9*	73.9*	94.9*	94.9*	64.9	73.2*	46.7	57.8*	36.4	45.2*		35.0	42.5*	31'
-4.5m t	47.5*	47.5*	36.5*	36.5*	28.6*	28.6*	21.8	22.3*				18.5*	18.5*	8.3
-15ft lb	103.7*	103.7*	79.6*	79.6*	62.3*	62.3*	47.5	48.0*				41.2*	41.2*	27'1"
-6.0m t			19.5*	19.5*								17.0*	17.0*	6.5
-20ft lb												42.9*	42.9*	19'2"
10.5m t					18.9*	18.9*						16.5*	16.5*	7.7
35ft lb					37.8*	37.8*						37.0*	37.0*	24'8"
9.0m t							16.5*	16.5*				15.2*	15.2*	9.0
30ft lb												33.8*	33.8*	29'4"
7.5m t					19.5*	19.5*	18.5*	18.5*				14.6*	14.6*	10.0
25ft lb					43.2*	43.2*	41.2*	41.2*				32.3*	32.3*	32'6"
6.0m t					21.2*	21.2*	19.3*	19.3*	15.7	16.1*		14.4*	14.4*	10.6
20ft lb					46.9*	46.9*	42.7*	42.7*				31.9*	31.9*	34'7"
4.5m t			28.8*	28.8*	23.5*	23.5*	19.7	20.5*	15.4	18.6*		14.2	14.6*	11.0
15ft lb			63.1*	63.1*	51.8*	51.8*	43.1	45.2*	33.6	41.0*		32.0	32.3*	35'11"
3.0m t			33.0*	33.0*	24.9	25.8*	19.0	21.8*	15.0	19.2*		13.7	15.2*	11.1
10ft lb			72.2*	72.2*	54.4	56.8*	41.5	48.0*	32.7	42.4*		30.7	33.5*	36'5"
1.5m t			32.7	35.7*	23.7	27.6*	18.3	22.8*	14.6	19.6*		13.5	16.1*	11.0
5ft lb			71.6	78.3*	51.9	60.7*	40.0	50.2*	31.9	43.1*		30.3	35.6*	36'2"
0m t			31.7	36.6*	22.9	28.4*	17.8	23.2*	14.3	19.4*		13.9	17.7*	10.8
0ft lb			69.2	80.3*	50.2	62.5*	38.9	51.1*	31.3	42.5*		31.1	39.0*	35'4"
-1.5m t			36.1*	36.1*	31.3	35.7*	22.6	28.1*	17.5	22.7*		14.8	19.0*	10.3
-5ft lb			82.7*	82.7*	68.2	78.4*	49.3	61.6*	38.3	49.8*		33.2	42.5*	33'7"
-3.0m t	33.9*	33.9*	42.8*	42.8*	31.3	33.1*	22.5	26.2*	17.6	20.6*		16.7	19.0*	9.5
-10ft lb	76.7*	76.7*	93.8*	93.8*	68.2	72.5*	49.2	57.2*	38.5	44.4*		37.4	42.4*	31'
-4.5m t	46.4*	46.4*	35.7*	35.7*	28.1*	28.1*	21.7*	21.7*				18.4*	18.4*	8.3
-15ft lb	101.2*	101.2*	77.9*	77.9*	61.1*	61.1*	46.6*	46.6*				41.0*	41.0*	27'1"
-6.0m t														
-20ft lb														

Balancier 4.70 m / 15'5"

Châssis	3.0m 10ft		4.5m 15ft		6.0m 20ft		7.5m 25ft		9.0m 30ft		10.5m 35ft		m ft in	
10.5m t												12.5*	12.5*	8.9
35ft lb												28.0*	28.0*	28'8"
9.0m t									15.7*	15.7*		11.6*	11.6*	10.1
30ft lb												25.9*	25.9*	32'8"
7.5m t									16.3*	16.3*	13.9*	13.9*	11.1*	10.9
25ft lb									36.6*	36.6*	28.0*	28.0*	24.8*	35'7"
6.0m t									17.3*	17.3*	15.3	16.3*	11.0*	11.5
20ft lb									40.4*	40.4*	38.6*	38.6*	33.4	37'6"
4.5m t					25.1*	25.1*	21.1*	21.1*	18.7*	18.7*	14.9	17.1*	11.1*	11.8
15ft lb					55.2*	55.2*	46.7*	46.7*	41.5*	41.5*	32.6	38.2*	24.7*	38'8"
3.0m t					29.8*	29.8*	23.7*	23.7*	18.3	20.2*	14.3	17.9*	11.5	11.5
10ft lb					65.5*	65.5*	52.5*	52.5*	40.3	44.8*	31.5	39.9*	25.5*	39'2"
1.5m t					32.0	33.6*	23.0	26.0*	17.5	21.6*	13.8	18.0	11.3	12.1*
5ft lb					70.3	73.9*	50.5	57.5*	38.5	47.8*	30.5	39.5	25.6	39'1"
0m t					30.5	35.7*	21.9	27.5*	16.8	22.2	13.4	17.6	11.5	13.0*
0ft lb					59.2*	59.2*	48.2	60.9*	37.1	48.6	29.6	38.6	25.9	38'2"
-1.5m t	18.1*	18.1*	32.4*	32.4*	29.6	36.0*	21.3	28.0*	16.4	21.7	13.1	17.3	12.1	14.5*
-5ft lb	40.9*	40.9*	74.3*	74.3*	65.0	79.5*	46.8	61.9*	36.1	47.5	29.0	38.0	27.2	36'7"
-3.0m t	27.3*	27.3*	43.4*	43.4*	29.3	34.7*	21.0	27.2*	16.2	21.5			13.2	16.9*
-10ft lb	61.9*	61.9*	99.6*	99.6*	64.2	76.5*	46.1	60.0*	35.7	47.1			29.9	37.7*
-4.5m t	39.2*	39.2*	41.2*	41.2*	29.5	31.5*	21.1	24.7*	16.4	19.2*			15.4	17.3*
-15ft lb	89.1*	89.1*	90.5*	90.5*	64.6	69.1*	46.3	54.1*	36.1	43.3*			34.9	39'10"
-6.0m t	44.1*	44.1*	32.9*	32.9*	25.4*	25.4*	19.0*	19.0*					16.6*	16.6*
-20ft lb	95.7*	95.7*	71.3*	71.3*	54.9*	54.9*	40.2*	40.2*					37.1*	25'11"
10.5m t												12.5*	12.5*	8.9
35ft lb												12.4*	12.4*	8.9
9.0m t												15.8*	15.8*	10.1
30ft lb												34.2*	34.2*	28'8"
7.5m t												14.2*	14.2*	10.9
25ft lb												36.7*	36.7*	35'7"
6.0m t									18.7*	18.7*		17.4*	17.4*	11.5
20ft lb									41.0*	41.0*	38.8*	38.8*	35.0	37'6"
4.5m t					25.5*	25.5*	21.3*	21.3*	18.8*	18.8*	15.6	17.2*	11.1*	11.8
15ft lb					56.1*	56.1*	47.2*	47.2*	41.8*	41.8*	34.1	38.3*	24.8*	38'8"
3.0m t					30.2*	30.2*	23.9*	23.9*	19.2	20.3*	15.1	18.0*	11.5*	11.5*
10ft lb					66.4*	66.4*	52.9*	52.9*	42.1	45.1*	33.1	40.1*	25.6*	39'2"
1.5m t					33.4	33.8*	24.0	26.2*	18.4	21.7*	14.6	18.8*	12.0	12.2*
5ft lb					73.2	74.5*	52.7	57.9*	40.4	48.1*	32.0	41.6*	27.0*	39'1"
0m t					31.9	35.8*	23.0	27.6*	17.7	22.6*	14.1	19.1*	12.2	13.2*
0ft lb					60.1*	60.1*	70.0	78.9*	50.6	61.0*	39.0	50.0*	31.2	42.4*
-1.5m t	18.8*	18.8*	33.2*	33.2*	31.1	36.0*	22.4	28.0*	17.3	22.7*	13.9	18.8*	12.9	14.

Forces de levage

avec flèche monobloc 7.20 m / 23'7", contrepoids 16.0 t / 35,270 lb et tuiles 750 mm / 30"

Balancier 2.90 m / 9'6"

Châssis	3.0m 10ft		4.5m 15ft		6.0m 20ft		7.5m 25ft		9.0m 30ft		10.5m 35ft		m ft in			
10.5m t													23.7*	23.7*	6.4	
35ft lb																
9.0m t							21.6*	21.6*					21.3*	21.3*	8.0	
30ft lb							48,6*	48,6*					47,3*	47,3*	25*8	
7.5m t							21.8*	21.8*	20.3*	20.3*			20.2*	20.2*	9.0	
25ft lb							48,3*	48,3*					44,7*	44,7*	29*4	
6.0m t					27.2*	27.2*	23.2*	23.2*	20.4	20.9*			18.0	19.9*	9.7	
20ft lb					59,8*	59,8*	51,2*	51,2*	44,5	46,6*			40,5	43,9*	31*8	
4.5m t					31.3*	31.3*	25.2*	25.2*	19.8	21.8*			16.4	20.2*	10.1	
15ft lb					68,6*	68,6*	55,5*	55,5*	43,3	48,3*			37,0	44,5*	33*1	
3.0m t					34.2	34.9*	24.9	27.1*	19.1	22.8*			15.7	20.2	10.3	
10ft lb					75,0	76,5*	54,5	59,7*	41,9	50,3*			35,2	45,1	33*8	
1.5m t					32.8	36.6*	23.9	28.4*	18.5	23.4*			15.5	20.1	10.2	
5ft lb					71,8	80,5*	52,4	62,5*	40,6	51,7*			34,8	44,8	33*6	
0m t					32.1	36.4*	23.3	28.6*	18.1	23.4*			16.0	20.7*	9.9	
0ft lb					70,2	80,2*	51,0	63,0*	39,8	51,4*			35,8	46,2	32*6	
-1.5m t			38.5*	38.5*	32.0	34.6*	23.1	27.6*	18.1	22.0*			17.3	20.7*	9.3	
-5ft lb			88,7*	88,7*	69,8	76,2*	50,5	60,6*	39,6	48,1*			38,7	46,5*	30*7	
-3.0m t	40.5*	40.5*	38.4*	38.4*	30.9*	30.9*	23.3	24.6*					19.9	20.4*	8.5	
-10ft lb	91,9*	91,9*	84,5*	84,5*	67,9*	67,9*	50,9	53,6*					44,8	45,6*	27*7	
-4.5m t			30.0*	30.0*	24.2*	24.2*							18.9*	18.9*	7.1	
-15ft lb			65,4*	65,4*	52,4*	52,4*							42,0*	42,0*	23*2	
-6.0m t																
-20ft lb																
10.5m t													23.4*	23.4*	6.4	
35ft lb																
9.0m t							21.5*	21.5*					21.1*	21.1*	8.0	
30ft lb							48,3*	48,3*					47,0*	47,0*	25*8	
7.5m t							21.8*	21.8*	20.7*	20.7*			20.1*	20.1*	9.0	
25ft lb							48,5*	48,5*					44,6*	44,6*	29*4	
6.0m t					27.6*	27.6*	23.3*	23.3*	21.0*	21.0*			18.6	19.9*	9.7	
20ft lb					60,5*	60,5*	51,6*	51,6*	46,4	46,7*			41,9	43,9*	31*8	
4.5m t					31.7*	31.7*	25.4*	25.4*	20.6	21.9*			17.1	20.2*	10.1	
15ft lb					69,4*	69,4*	55,9*	55,9*	45,1	48,5*			38,5	44,6*	33*1	
3.0m t					35.1*	35.1*	25.9	27.3*	20.0	22.9*			16.4	20.4*	10.3	
10ft lb					77,0*	77,0*	56,7	60,0*	43,7	50,5*			36,8	45,8*	33*8	
1.5m t					34.2	36.7*	25.0	28.5*	19.4	23.5*			16.3	20.6*	10.2	
5ft lb					74,8	80,6*	54,7	62,7*	42,5	51,7*			36,6	46,1*	33*6	
0m t					33.6	36.3*	24.4	28.6*	19.0	23.3*			16.9	20.7*	9.9	
0ft lb					73,4	80,0*	53,4	63,0*	41,7	51,3*			37,8	46,4*	32*6	
-1.5m t			40.3*	40.3*	33.5	34.4*	24.2	27.4*	19.0	21.8*			18.3	20.7*	9.3	
-5ft lb			92,9*	92,9*	73,1	75,7*	53,0	60,2*	41,6	47,5*			41,0	46,4*	30*7	
-3.0m t	42.5*	42.5*	37.8*	37.8*	30.5*	30.5*	24.2*	24.2*					20.3*	20.3*	8.5	
-10ft lb	96,2*	96,2*	83,2*	83,2*	66,9*	66,9*	52,7*	52,7*					45,5*	45,5*	27*7	
-4.5m t			29.0*	29.0*	23.4*	23.4*							18.6*	18.6*	7.1	
-15ft lb			63,2*	63,2*	50,4*	50,4*							41,4*	41,4*	23*2	
-6.0m t																
-20ft lb																

Balancier 3.30 m / 10'10"

Châssis	3.0m 10ft		4.5m 15ft		6.0m 20ft		7.5m 25ft		9.0m 30ft		10.5m 35ft		m ft in		
10.5m t													20.1*	20.1*	7.0
35ft lb													45,1*	45,1*	22*4
9.0m t							20.3*	20.3*					18.2*	18.2*	8.4
30ft lb							45,4*	45,4*					40,4*	40,4*	27*4
7.5m t							20.7*	20.7*	19.7*	19.7*			17.3*	17.3*	9.4
25ft lb							45,9*	45,9*	44,0*	44,0*			38,3*	38,3*	30*8
6.0m t					25.9*	25.9*	22.3*	22.3*	20.1*	20.1*			16.9	17.1*	10.1
20ft lb					56,8*	56,8*	49,1*	49,1*	44,7*	44,7*			37,7*	37,7*	33*
4.5m t					30.1*	30.1*	24.4*	24.4*	19.9	21.2*			15.6	17.3*	10.5
15ft lb					65,9*	65,9*	53,7*	53,7*	43,5	46,8*			34,9	38,1*	34*4
3.0m t					34.0*	34.0*	25.1	26.5*	19.2	22.3*	15.2	19.5	14.9	17.9*	10.6
10ft lb					74,4*	74,4*	54,8	58,3*	42,0	49,2*			33,3	39,5*	34*11
1.5m t					33.1	36.3*	24.0	28.1*	18.6	23.2*	14.9	19.2	14.7	19.0	10.6
5ft lb					72,3	79,6*	52,6	61,7*	40,6	51,0*			32,9	42,1*	34*8
0m t					32.2	36.6*	23.3	28.6*	18.1	23.4*			15.1	19.5	10.3
0ft lb					70,4	80,5*	51,1	62,9*	39,6	51,4*			33,8	43,6	33*8
-1.5m t			36.7*	36.7*	32.0	35.3*	23.0	27.9*	17.9	22.5*			16.2	20.0*	9.7
-5ft lb			84,5*	84,5*	69,6	77,5*	50,3	61,3*	39,2	49,2*			36,2	44,6*	31*11
-3.0m t	36.6*	36.6*	40.8*	40.8*	32.1	32.2*	23.1	25.5*					18.4	19.8*	8.9
-10ft lb	82,8*	82,8*	89,6*	89,6*	69,9	70,5*	50,5	55,7*					41,2	44,2*	29*1
-4.5m t			33.1*	33.1*	26.4*	26.4*	19.8*	19.8*					18.8*	18.8*	7.7
-15ft lb			72,2*	72,2*	57,3*	57,3*							41,9*	41,9*	25*
-6.0m t															
-20ft lb															
10.5m t													19.9*	19.9*	7.0
35ft lb													44,5*	44,5*	22*4
9.0m t							20.2*	20.2*					18.1*	18.1*	8.4
30ft lb							45,3*	45,3*					40,1*	40,1*	27*4
7.5m t							20.8*	20.8*	19.7*	19.7*			17.3*	17.3*	9.4
25ft lb							46,1*	46,1*	43,9*	43,9*			38,2*	38,2*	30*8
6.0m t					26.2*	26.2*	22.4*	22.4*	20.2*	20.2*			17.1*	17.1*	10.1
20ft lb					57,5*	57,5*	49,5*	49,5*	44,9*	44,9*			37,7*	37,7*	33*
4.5m t					30.5*	30.5*	24.6*	24.6*	20.8	21.3*	16.2	17.3*	16.2	17.3*	10.5
15ft lb					66,7*	66,7*	54,1*	54,1*	45,3	47,0*			36,4	38,2*	34*4
3.0m t					34.3*	34.3*	26.1	26.7*	20.0	22.4*	15.9	19.7*	15.6	18.0*	10.6
10ft lb					75,0*	75,0*	57,1	58,7*	43,8	49,4*			34,9	39,7*	34*11
1.5m t					34.5	36.4*	25.1	28.2*	19.4	23.2*	15.6	19.8*	15.5	19.2*	10.6
5ft lb					75,4	79,8*	54,9	61,9*	42,5	51,1*			34,6	42,4*	34*8
0m t					33.7	36.6*	24.4	28.6*	19.0	23.3*			15.9	19.9*	10.3
0ft lb					73,5	80,4*	53,4	62,9*	41,6	51,3*			35,6	44,4*	33*8
-1.5m t			38.3*	38.3*											

Forces de levage

avec flèche monobloc 8.60 m / 28'3", contreponds 14.1 t / 31,090 lb et tuiles 750 mm / 30"

Balancier 3.30 m / 10'10"

Châssis	3.0m 10ft		4.5m 15ft		6.0m 20ft		7.5m 25ft		9.0m 30ft		10.5m 35ft		12.0m 40ft		13.5m 45ft		m ft in	
12.0m t 40ft lb																		
10.5m t 35ft lb									16.3*	16.3*						16.4*	16.4*	9.1
9.0m t 30ft lb									15.9*	15.9*						15.5*	15.8*	10.3
7.5m t 25ft lb							18.3*	18.3*	16.5*	16.5*	14.9	15.6*				13.3	15.5*	11.1
6.0m t 20ft lb							20.4*	20.4*	17.6*	17.6*	14.5	16.0*				12.0	15.5*	11.6
4.5m t 15ft lb							22.8*	22.8*	17.6*	19.0*	13.9	16.7*				11.1	14.6	12.0
3.0m t 10ft lb							21.5	24.9*	16.7	20.3*	13.4	17.5*	10.9	14.3		10.7	14.0	12.1
1.5m t 5ft lb							20.5	26.3*	16.0	21.3*	12.9	17.1	10.6	14.0		10.5	13.9	12.1
0m t 0ft lb							19.9	26.7*	15.5	20.8	12.6	16.7				10.7	14.2	11.8
-1.5m t -5ft lb					27.6	31.7*	19.7	26.3*	15.3	20.6	12.4	16.6				11.3	15.0	11.4
-3.0m t -10ft lb			27.4*	27.4*	27.9	30.7*	19.8	25.1*	15.3	20.6	12.6	16.7				12.4	16.3*	10.7
-4.5m t -15ft lb			33.3*	33.3*	27.6*	27.6*	20.2	22.7*	15.7	18.3*						14.5	16.1*	9.7
-6.0m t -20ft lb			73.1*	73.1*	60.4*	60.4*	43.9	49.5*	34.3	39.5*						32.5	35.9*	31.6*
-7.5m t -25ft lb			58.7*	58.7*	48.9*	48.9*	38.6*	38.6*								15.2*	15.2*	8.3
-9.0m t -30ft lb																		
12.0m t 40ft lb																		
10.5m t 35ft lb									16.2*	16.2*						16.4*	16.4*	9.1
9.0m t 30ft lb									15.9*	15.9*						15.8*	15.8*	10.3
7.5m t 25ft lb							18.5*	18.5*	16.6*	16.6*	15.6*	15.6*				13.9	15.5*	11.1
6.0m t 20ft lb							20.6*	20.6*	17.8*	17.8*	15.2	16.1*				12.6	15.5*	11.6
4.5m t 15ft lb							23.0*	23.0*	18.5	19.1*	14.6	16.8*	11.7	15.5*		11.7	15.5*	12.0
3.0m t 10ft lb							21.6	26.3*	16.9	21.3*	13.6	18.1*	11.3	15.9*		11.2	15.8*	12.1
1.5m t 5ft lb							22.6	25.0*	17.6	20.4*	14.1	17.6*				11.3	15.6*	12.1
0m t 0ft lb							21.0	26.7*	16.4	21.8*	13.3	18.4*				11.4	16.0*	11.8
-1.5m t -5ft lb					29.2	32.6*	20.9	26.3*	16.2	21.6*	13.2	18.0*				12.0	16.2*	11.4
-3.0m t -10ft lb			28.9*	28.9*	29.4	30.5*	21.0	24.9*	16.3	20.5*	13.4	16.6*				13.3	16.3*	10.7
-4.5m t -15ft lb			66.5*	66.5*	63.8	66.9*	45.6	54.6*	35.4	44.8*						29.7	36.3*	34.11"
-6.0m t -20ft lb			32.8*	32.8*	27.3*	27.3*	21.4	22.4*	16.7	18.0*						15.6	16.1*	9.7
-7.5m t -25ft lb			72.1*	72.1*	59.6*	59.6*	46.5	48.8*	36.5	38.8*						34.9	35.8*	31.6*
-9.0m t -30ft lb			26.2*	26.2*	22.0*	22.0*	17.5*	17.5*								15.1*	15.1*	8.3
-10.5m t -35ft lb			57.1*	57.1*	47.5*	47.5*	37.0*	37.0*								33.4*	33.4*	26.8"

Hauteur Rotation de 360° Dans l'axe Portée max. * Limitée par l'hydraulique

Les charges en bout de balancier (sans accessoire) sont exprimées en tonnes (t) / lb x 1,000 et indiquées pour une rotation de la tourelle à 360°, sur une surface dure, horizontale et portant uniformément. Les autres valeurs sont indiquées pour la tourelle dans l'axe du châssis. Les valeurs sont déterminées avec des tuiles de 750 mm / 30". Conformément à la norme ISO 10567 les valeurs correspondent à 75% de la charge de basculement statique ou à 87% de la limite hydraulique (caractérisés par *). En cas de démontage du vérin de godet, du levier de renvoi et de la biellette, la charge est à majorer de 1,320 kg / 2,910 lb supplémentaires. La capacité de charge de la machine est limitée en fonction de la stabilité et des limites hydrauliques.

Déterminez la capacité de charge maximale à partir du tableau de charges affiché dans la cabine ou du tableau de charges inséré dans la notice d'instructions livrée avec la machine.

Balancier 3.80 m / 12'6"

Châssis	3.0m 10ft		4.5m 15ft		6.0m 20ft		7.5m 25ft		9.0m 30ft		10.5m 35ft		12.0m 40ft		13.5m 45ft		m ft in		
12.0m t 40ft lb																	16.3*	16.3*	8.3
10.5m t 35ft lb									15.0*	15.0*							15.3*	15.3*	9.8
9.0m t 30ft lb									15.0*	15.0*	14.7*	14.7*					14.2	14.8*	10.8
7.5m t 25ft lb									15.7*	15.7*	14.8*	14.8*					12.4	14.6*	11.6
6.0m t 20ft lb							19.4*	19.4*	16.9*	16.9*	14.6	15.3*	11.5	14.6*			11.2	14.5*	12.1
4.5m t 15ft lb							21.8*	21.8*	17.9	18.3*	14.0	16.2*	11.2	14.7			10.4	13.7	12.5
3.0m t 10ft lb							21.8	24.1*	16.9	19.7*	13.4	17.0*	10.9	14.3			10.0	13.2	12.6
1.5m t 5ft lb							20.7	25.7*	16.1	20.8*	12.9	17.1	10.6	14.0			9.9	13.1	12.5
0m t 0ft lb							19.9	26.5*	15.5	20.8	12.5	16.7	10.4	13.8			10.0	13.3	12.3
-1.5m t -5ft lb					27.4	31.2*	19.6	26.4*	15.2	20.5	12.3	16.5					10.5	13.9	11.9
-3.0m t -10ft lb			25.7*	25.7*	27.5	31.6*	19.6	25.5*	15.1	20.4	12.3	16.5					11.4	15.2	11.2
-4.5m t -15ft lb	29.5*	29.5*	35.8*	35.8*	28.0	28.9*	19.9	23.5*	15.4	19.2*							13.1	15.5*	10.3
-6.0m t -20ft lb	67,1*	67,1*	78,6*	78,6*	60,7	63,2*	43,2	51,3*	33,6	41,7*							29,4	34,6*	33,6*
-7.5m t -25ft lb			65,4*	65,4*	53,3*	53,3*	42,8*	42,8*									25,0*	15,0*	9,0
-9.0m t -30ft lb																	33,4*	33,4*	29*
12.0m t 40ft lb																	16.1*	16.1*	8.3
10.5m t 35ft lb									15.0*	15.0*							15.2*	15.2*	9.8
9.0m t 30ft lb									15.0*	15.0*	14.6*	14.6*					14.8*	14.8*	10.8
7.5m t 25ft lb									15.8*	15.8*	14.8*	14.8*					12.9	14.6*	11.6
6.0m t 20ft lb							19.6*	19.6*	17.0*	17.0*	15.3	15.4*	12.1	14.6*			11.8	14.5*	12.1
4.5m t 15ft lb							22.0*	22.0*	18.4*	18.4*	14.8	16.2*	11.8	14.9*			11.0	14.6*	12.5
3.0m t 10ft lb							21.7	25.8*	16.9	20.9*	13.6	17.8*	11.2	15.6*			10.5	15.0*	12.5
1.5m t 5ft lb							21.1	26.5*	16.4	21.5*	13.3	18.2*	11.0	15.7*			10.7	15.2*	12.3
0m t 0ft lb							21.1	26.5*	16.4	21.5*	13.3	18.2*	11.0	15.7*			10.7	15.2*	12.3
-1.5m t -5ft lb					28.9	32.3*	20.8	26.4*	16.1	21.6*	13.1	18.1*					11.2	15.4*	11.9
-3.0m t -10ft lb			26.9*	26.9*	29.1	31.5*	20.8	25.4*	16.1	20.8*	13.1	17.2*					12.2	15.5*	11.2
-4.5m t -15ft lb	30.7*	30.7*	35.4*	35.4*	28.6*	28.6*	21.1	23.3*	16.3	19.0*							14.1	15.5*	10.3
-6.0m t -20ft lb	69,7*	69,7*	77,6*	77,6*	62,5*	62,5*	45,8	50,8*	35,6	41,1*							31,6	34,6*	33,6*
-7.5m t -25ft lb			63,9*	63,9*	52,2*	52,2*	41,8*	41,8*									14,9*	14,9*	9,0
-9.0m t -30ft lb																	33,2*	33,2*	29*

Hauteur Rotation de 360° Dans l'axe Portée max. * Limitée par l'hydraulique

Les charges en bout de balancier (sans accessoire) sont exprimées en tonnes (t) / lb x 1,000 et indiquées pour une rotation de la tourelle à 360°, sur une surface dure, horizontale et portant uniformément. Les autres valeurs sont indiquées pour la tourelle dans l'axe du châssis. Les valeurs sont déterminées avec des tuiles de 750 mm / 30". Conformément à la norme ISO 10567 les valeurs correspondent à 75% de la charge de basculement statique ou à 87% de la limite hydraulique (caractérisés par *). En cas de démontage du vérin de godet, du levier de renvoi et de la biellette, la charge est à majorer de 1,320 kg / 2,910 lb supplémentaires. La capacité de charge de la machine est limitée en fonction de la stabilité et des limites hydrauliques.

Déterminez la capacité de charge maximale à partir du tableau de charges affiché dans la cabine ou du tableau de charges inséré dans la notice d'instructions livrée avec la machine.

Forces de levage

avec flèche monobloc 8.60 m / 28'3", contreponds 14.1 t / 31,090 lb et tuiles 750 mm / 30"

Balancier 4.70 m / 15'5"

Châssis	3.0m 10ft		4.5m 15ft		6.0m 20ft		7.5m 25ft		9.0m 30ft		10.5m 35ft		12.0m 40ft		13.5m 45ft		m ft in		
12.0m t 40ft lb																	13.2*	13.2*	9.5
10.5m t 35ft lb											13.2*	13.2*					12.1*	12.1*	10.9
9.0m t 30ft lb											12.9*	12.9*					11.4*	11.4*	11.8
7.5m t 25ft lb											13.3*	13.3*	11.9	12.9*			10.8	11.1*	12.5
6.0m t 20ft lb											15.3*	15.3*	14.0*	14.0*	11.7	13.2*	24.3	24.8*	41'
4.5m t 15ft lb							19.8*	19.8*			16.8*	16.8*	14.2	14.9*	11.3	13.7*	9.2	11.1*	13.3
3.0m t 10ft lb							22.3*	22.3*			17.1	18.4*	13.5	15.9*	10.9	14.3*	8.8	11.4*	13.5
1.5m t 5ft lb							20.9	24.4*			16.2	19.8*	12.9	16.8*	10.5	13.9	19.9	25.2*	44'2"
0m t 0ft lb							20.0	25.7*			15.5	20.7*	12.4	16.6	10.2	13.6	8.7	11.6	13.4
-1.5m t -5ft lb					27.0	30.3*	19.4	26.1*			15.0	20.3	12.1	16.2	10.0	13.4	19.6	26.0	44'
-3.0m t -10ft lb			22.8*	22.8*	26.9	32.6*	19.2	25.7*			14.8	20.1	11.9	16.1	10.0	13.4	20.6	27.4	41'11"
-4.5m t -15ft lb	24.2*	24.2*	33.4*	33.4*	38.7	48.9*	42.0	56.6*			32.4	43.7	26.2	35.1	10.0	13.4	22.1	29.5	39'10"
-6.0m t -20ft lb	55.0*	55.0*	76.7*	76.7*	59.3	67.2*	42.2	53.7*			32.6	43.8*	26.5	35.4			24.9	32.0*	36'11"
-7.5m t -25ft lb	35.2*	35.2*	34.5*	34.5*	27.2*	27.2*	19.7	21.9*			15.2	17.6*					13.1	14.1*	10.1
-9.0m t -30ft lb	80.3*	80.3*	75.7*	75.7*	59.6*	59.6*	43.2	47.9*			33.5	38.2*					29.8	31.7*	33'
12.0m t 40ft lb																	13.3*	13.3*	8.6
10.5m t 35ft lb																	29.8*	29.8*	27'7"
9.0m t 30ft lb																			
7.5m t 25ft lb											14.1*	14.1*	13.3*	13.3*	12.6	12.9*	11.1*	11.1*	12.5
6.0m t 20ft lb							17.5*	17.5*			31.1*	31.1*	29.5*	29.5*	27.1	28.9*	24.7*	24.7*	41'
4.5m t 15ft lb							20.1*	20.1*			15.4*	15.4*	14.1*	14.1*	12.3	13.2*	10.4	11.0*	13.0
3.0m t 10ft lb							22.6*	22.6*			17.0*	17.0*	14.9	15.0*	11.9	13.8*	9.7	11.1*	13.3
1.5m t 5ft lb							22.0	24.5*			37.2*	37.2*	32.4	33.1*	25.9	30.5*	21.9	24.7*	43'8"
0m t 0ft lb							21.1	25.7*			37.1	43.6*	29.7	37.2*	24.3	32.9*	20.8	26.4*	44'
-1.5m t -5ft lb					28.5	31.0*	20.5	26.1*			16.3	20.8*	13.1	17.5*	10.8	15.2*	9.4	12.6*	13.2
-3.0m t -10ft lb			23.7*	23.7*	28.5	32.4*	20.3	25.7*			35.7	45.7*	28.7	38.6*	23.6	33.5*	21.1	28.0*	43'4"
-4.5m t -15ft lb	25.0*	25.0*	34.5*	34.5*	38.7	48.9*	44.5	56.4*			34.4	46.0*	27.8	38.3*	10.6	14.4*	23.7	31.8*	39'10"
-6.0m t -20ft lb	56.9*	56.9*	79.2*	79.2*	62.8	66.7*	44.8	53.3*			15.8	19.8*	12.8	16.2*			11.8	14.2*	11.3
-7.5m t -25ft lb	36.4*	36.4*	34.0*	34.0*	26.8*	26.8*	20.9	21.6*			16.2	17.3*					14.1*	14.1*	10.1
-9.0m t -30ft lb	82.9*	82.9*	74.5*	74.5*	58.8*	58.8*	45.8	47.2*			35.6	37.4*					31.6*	31.6*	33'
			26.3*	26.3*	21.1*	21.1*	16.4*	16.4*									13.2*	13.2*	8.6
			57.0*	57.0*	45.5*	45.5*	34.8*	34.8*									29.5*	29.5*	27'7"

Hauteur Rotation de 360° Dans l'axe Portée max. * Limitée par l'hydraulique

Les charges en bout de balancier (sans accessoire) sont exprimées en tonnes (t) / lb x 1,000 et indiquées pour une rotation de la tourelle à 360°, sur une surface dure, horizontale et portant uniformément. Les autres valeurs sont indiquées pour la tourelle dans l'axe du châssis. Les valeurs sont déterminées avec des tuiles de 750 mm / 30". Conformément à la norme ISO 10567 les valeurs correspondent à 75% de la charge de basculement statique ou à 87% de la limite hydraulique (caractérisés par *). En cas de démontage du vérin de godet, du levier de renvoi et de la biellette, la charge est à majorer de 1,320 kg / 2,910 lb supplémentaires. La capacité de charge de la machine est limitée en fonction de la stabilité et des limites hydrauliques.

Déterminez la capacité de charge maximale à partir du tableau de charges affiché dans la cabine ou du tableau de charges inséré dans la notice d'instructions livrée avec la machine.

Balancier 5.80 m / 19'

Châssis	3.0m 10ft		4.5m 15ft		6.0m 20ft		7.5m 25ft		9.0m 30ft		10.5m 35ft		12.0m 40ft		13.5m 45ft		m ft in			
12.0m t 40ft lb											11.8*	11.8*					9.9*	9.9*	11.0	
10.5m t 35ft lb													10.1*	10.1*			9.2*	9.2*	12.2	
9.0m t 30ft lb														11.6*	11.6*		8.8*	8.8*	13.0	
7.5m t 25ft lb											12.1*	12.1*		11.8*	11.8*	9.8*	9.8*	8.6*	8.6*	13.7
6.0m t 20ft lb											12.9*	12.9*		12.3*	12.3*	9.9	11.8*	8.5*	8.5*	14.1
4.5m t 15ft lb							18.0*	18.0*	15.6*	15.6*	14.0*	14.0*		12.0	13.0*	9.7	12.3*	8.4	8.6*	14.4
3.0m t 10ft lb							20.8*	20.8*	17.4*	17.4*	14.3	15.2*		11.5	13.7*	9.4	12.3	8.1	8.8*	14.5
1.5m t 5ft lb							22.3	23.3*	17.1	19.0*	13.6	16.3*		11.0	14.5*	9.1	12.0	8.0	9.1*	14.5
0m t 0ft lb							48.0	50.5*	36.8	41.3*	29.2	35.5*		23.7	31.1	19.5	25.7	17.6	20.0*	47.6*
-1.5m t -5ft lb							21.0	25.2*	16.2	20.4*	13.0	17.2		10.6	14.1	8.8	11.7	8.0	9.6*	14.3
-3.0m t -10ft lb							45.3	54.6*	35.0	44.2*	28.0	36.9		22.8	30.2	18.9	25.2	17.8	21.1*	46.10*
-4.5m t -15ft lb	19.9*	19.9*	20.4*	20.4*	27.9	30.2*	20.2	26.3*	15.6	20.9	12.5	16.7		10.3	13.7	8.6	11.5	8.3	10.3*	13.9
-6.0m t -20ft lb	45.0*	45.0*	46.5*	46.5*	59.2	74.0*	42.5	57.6*	32.8	44.1	26.4	35.3		10.1	13.5			8.8	11.3*	13.3
-7.5m t -25ft lb	27.7*	27.7*	27.8*	27.8*	27.5	32.9*	19.6	25.9*	15.1	20.4	12.1	16.3		10.1	13.5			9.6	12.7*	12.6
-9.0m t -30ft lb	62.9*	62.9*	63.5*	63.5*	59.2	71.5*	42.2	56.3*	32.5	43.8	26.2	35.1		22.0	29.3			21.3	28.3*	41.1*
	38.2*	38.2*	27.7*	27.7*	27.8	30.6*	19.7	24.4*	15.2	19.8*	12.3	16.2*						11.0	13.5*	11.5
	87.3*	87.3*	86.8*	86.8*	59.9	66.3*	42.6	52.7*	32.8	42.8*	26.7	34.6*						24.5	29.9*	37.7*
			34.4*	34.4*	26.7*	26.7*	20.2	21.3*	15.6	17.0*								13.3*	13.3*	10.2
			74.0*	74.0*	57.4*	57.4*	43.8	45.7*	34.0	35.9*								29.4*	29.4*	32.11*
			25.7*	25.7*	20.1*	20.1*	15.3*	15.3*										12.3*	12.3*	8.3
			54.0*	54.0*	42.1*	42.1*	31.1*	31.1*										27.1*	27.1*	26.6*
12.0m t 40ft lb											24.7*	24.7*					9.8*	9.8*	11.0	
10.5m t 35ft lb													10.5*	10.5*			9.2*	9.2*	12.2	
9.0m t 30ft lb														11.6*	11.6*		8.8*	8.8*	13.0	
7.5m t 25ft lb											12.1*	12.1*		11.8*	11.8*	10.0*	10.0*	8.6*	8.6*	13.7
6.0m t 20ft lb											13.0*	13.0*		12.4*	12.4*	10.4	11.9*	8.5*	8.5*	14.1
4.5m t 15ft lb							18.2*	18.2*	15.7*	15.7*	14.1*	14.1*		12.6	13.0*	10.2	12.3*	8.6*	8.6*	14.4
3.0m t 10ft lb							21.0*	21.0*	17.5*	17.5*	15.0	15.3*		12.1	13.8*	9.9	12.8*	8.6	8.8*	14.5
1.5m t 5ft lb							45.4*	45.4*	38.0*	38.0*	32.2	33.3*		26.0	30.1*	21.2	27.9*	19.1	19.4*	47.7*
0m t 0ft lb							23.3	23.5*	18.0	19.2*	14.3	16.4*		11.7	14.5*	9.6	13.2*	8.5	9.1*	14.5
-1.5m t -5ft lb					29.4	30.5*	21.3	26.3*	16.5	21.3*	13.3	17.9*		10.9	15.4*	9.2	13.4*	8.9	10.3*	13.9
-3.0m t -10ft lb	14.1*	14.1*	21.0*	21.0*	29.0	34.0*	20.9	26.5*	16.1	21.5*	13.0	18.0*		10.8	15.4*			9.4	11.4*	13.3
-4.5m t -15ft lb	31.8*	31.8*	47.8*	47.8*	62.5	73.9*	45.0	57.6*	34.8	46.8*	28.0	39.2*		23.3	33.3*			20.8	25.1*	43.8*
-6.0m t -20ft lb	20.5*	20.5*	28.6*	28.6*	29.0	32.7*	20.7	25.9*	16.0	21.1*	12.9	17.5*		10.8	14.5*			10.3	12.9*	12.6
-7.5m t -25ft lb	46.4*	46.4*	65.2*	65.2*	62.5	71.1*	44.7	56.1*	34.5	45.7*	27.9	37.9*		23.4	31.0*			22.9	28.6*	41.1*
-9.0m t -30ft lb	28.5*	28.5*	39.0*	39.0*	29.4	30.3*	20.9	24.2*	16.1	19.7*	13.1	16.0*						11.8	13.5*	11.5
	64.6*	64.6*	85.9*	85.9*	63.4	65.7*	45.2	52.3*	34.9	42.4*	28.4	34.1*						26.4	29.9*	37.7*
	39.4*	39.4*	33.8*	33.8*	26.2*	26.2*	20.9*	20.9*	16.6*	16.6*								13.3*	13.3*	10.2
	89.9*	89.9*	72.6*	72.6*	56.4*	56.4*	44.9*	44.9*	35.0*	35.0*								29.3*	29.3*	32.11*
			24.7*	24.7*	19.3*	19.3*	14.5*	14.5*										12.2*	12.2*	8.3
			40.3*	40.3*	29.0*	29.0*												28.6*	28.6*	26.6*

Hauteur Rotation de 360° Dans l'axe Portée max. * Limitée par l'hydraulique

Les charges en bout de balancier (sans accessoire) sont exprimées en tonnes (t) / lb x 1,000 et indiquées pour une rotation de la tourelle à 360°, sur une surface dure, horizontale et portant uniformément. Les autres valeurs sont indiquées pour la tourelle dans l'axe du châssis. Les valeurs sont déterminées avec des tuiles de 750 mm / 30°. Conformément à la norme ISO 10567 les valeurs correspondent à 75% de la charge de basculement statique ou à 87% de la limite hydraulique (caractérisés par *). En cas de démontage du vérin de godet, du levier de renvoi et de la biellette, la charge est à majorer de 1,320 kg / 2,910 lb supplémentaires. La capacité de charge de la machine est limitée en fonction de la stabilité et des limites hydrauliques.

Déterminez la capacité de charge maximale à partir du tableau de charges affiché dans la cabine ou du tableau de charges inséré dans la notice d'instructions livrée avec la machine.

Forces de levage

avec flèche monobloc 8.60 m / 28'3", contrepois 16.0 t / 35,270 lb et tuiles 750 mm / 30"

Balancier 3.30 m / 10'10"

Châssis	3.0m 10ft		4.5m 15ft		6.0m 20ft		7.5m 25ft		9.0m 30ft		10.5m 35ft		12.0m 40ft		13.5m 45ft		m ft in	
12.0m t 40ft lb																		
10.5m t 35ft lb									16.3*	16.3*						16.4*	16.4*	9.1
9.0m t 30ft lb									15.9*	15.9*						15.8*	15.8*	10.3
7.5m t 25ft lb							18.3*	18.3*	16.5*	16.5*	15.6*	15.6*				14.3	15.5*	11.1
6.0m t 20ft lb							20.4*	20.4*	17.6*	17.6*	15.5	16.0*				12.9	15.5*	11.6
4.5m t 15ft lb							22.8*	22.8*	18.9	19.0*	14.9	16.7*				12.0	15.5*	12.0
3.0m t 10ft lb							23.1	24.9*	17.9	20.3*	14.4	17.5*	11.7	15.2		11.5	15.0	12.1
1.5m t 5ft lb							22.0	26.3*	17.2	21.3*	13.9	18.1*	11.5	15.0		11.4	14.9	12.1
0m t 0ft lb							21.5	26.7*	16.7	21.8*	13.6	17.9				11.6	15.2	11.8
-1.5m t -5ft lb					29.7	31.7*	21.3	26.3*	16.5	21.6*	13.4	17.7				12.2	16.0	11.4
-3.0m t -10ft lb			27.4*	27.4*	30.0	30.7*	21.3	25.1*	16.5	20.7*	13.6	16.8*				13.4	16.3*	10.7
-4.5m t -15ft lb			33.3*	33.3*	27.6*	27.6*	21.7	22.7*	16.9	18.3*						15.6	16.1*	9.7
-6.0m t -20ft lb			73.1*	73.1*	60.4*	60.4*	47.2	49.5*	36.9	39.5*						34.9	35.9*	31.6*
-7.5m t -25ft lb			58.7*	58.7*	48.9*	48.9*	38.6*	38.6*								26.9*	26.9*	8.3
-9.0m t -30ft lb																33.8*	33.8*	26.8*
12.0m t 40ft lb																		
10.5m t 35ft lb									16.2*	16.2*						16.4*	16.4*	9.1
9.0m t 30ft lb									15.9*	15.9*						15.8*	15.8*	10.3
7.5m t 25ft lb							18.5*	18.5*	16.6*	16.6*	15.6*	15.6*				14.8	15.5*	11.1
6.0m t 20ft lb							20.6*	20.6*	17.8*	17.8*	16.1*	16.1*				13.4	15.5*	11.6
4.5m t 15ft lb							23.0*	23.0*	19.1*	19.1*	15.6	16.8*	12.6	15.5*		12.6	15.5*	12.0
3.0m t 10ft lb							23.1	26.3*	18.1	21.3*	14.6	18.1*	12.1	15.9*		12.0	15.8*	12.1
1.5m t 5ft lb							22.6	26.7*	17.6	21.8*	14.3	18.4*				12.3	15.8*	12.1
0m t 0ft lb							22.0	26.3*	17.4	21.6*	14.2	18.0*				12.5	16.0*	11.8
-1.5m t -5ft lb					31.2	32.6*	22.4	26.3*	17.4	21.6*	14.2	18.0*				13.0	16.2*	11.4
-3.0m t -10ft lb			28.9*	28.9*	30.5*	30.5*	22.5	24.9*	17.5	20.5*	14.4	16.6*				13.4	16.3*	10.7
-4.5m t -15ft lb			66.5*	66.5*	66.9*	66.9*	48.9	54.6*	38.0	44.8*						16.1*	16.1*	9.7
-6.0m t -20ft lb			72.1*	72.1*	59.6*	59.6*	48.8*	48.8*	38.8*	38.8*						35.8*	35.8*	31.6*
-7.5m t -25ft lb			57.1*	57.1*	47.5*	47.5*	37.0*	37.0*								15.1*	15.1*	8.3
-9.0m t -30ft lb																33.4*	33.4*	26.8*

Hauteur Rotation de 360° Dans l'axe Portée max. * Limitée par l'hydraulique

Les charges en bout de balancier (sans accessoire) sont exprimées en tonnes (t) / lb x 1,000 et indiquées pour une rotation de la tourelle à 360°, sur une surface dure, horizontale et portant uniformément. Les autres valeurs sont indiquées pour la tourelle dans l'axe du châssis. Les valeurs sont déterminées avec des tuiles de 750 mm / 30". Conformément à la norme ISO 10567 les valeurs correspondent à 75% de la charge de basculement statique ou à 87% de la limite hydraulique (caractérisés par *). En cas de démontage du vérin de godet, du levier de renvoi et de la biellette, la charge est à majorer de 1,320 kg / 2,910 lb supplémentaires. La capacité de charge de la machine est limitée en fonction de la stabilité et des limites hydrauliques.

Déterminez la capacité de charge maximale à partir du tableau de charges affiché dans la cabine ou du tableau de charges inséré dans la notice d'instructions livrée avec la machine.

Balancier 3.80 m / 12'6"

Châssis	3.0m 10ft		4.5m 15ft		6.0m 20ft		7.5m 25ft		9.0m 30ft		10.5m 35ft		12.0m 40ft		13.5m 45ft		m ft in		
12.0m t 40ft lb																	16.3*	16.3*	8.3
10.5m t 35ft lb									15.0*	15.0*							15.3*	15.3*	9.8
9.0m t 30ft lb									15.0*	15.0*	14.7*	14.7*					14.8*	14.8*	10.8
7.5m t 25ft lb									15.7*	15.7*	14.8*	14.8*					13.3	14.6*	11.6
6.0m t 20ft lb							19.4*	19.4*	16.9*	16.9*	15.3*	15.3*	12.3	14.6*			12.0	14.5*	12.1
4.5m t 15ft lb							21.8*	21.8*	18.3*	18.3*	15.0*	16.2*	12.1	14.8*			11.2	14.6*	12.5
3.0m t 10ft lb							23.4*	24.1*	18.1*	19.7*	14.4*	17.0*	11.7	15.3*			10.8	14.1	12.6
1.5m t 5ft lb							22.2	25.7*	17.3	20.8*	13.9	17.7*	11.4	15.0			10.7	14.0	12.5
0m t 0ft lb							21.5	26.5*	16.7	21.5*	13.5	17.8	11.2	14.7			10.8	14.2	12.3
-1.5m t -5ft lb					29.5	31.2*	21.2	26.4*	16.4	21.6*	13.3	17.6					11.3	14.9	11.9
-3.0m t -10ft lb			25.7*	25.7*	29.7	31.6*	21.1	25.5*	16.4	20.9*	13.3	17.3*					12.3	15.5*	11.2
-4.5m t -15ft lb	29.5*	29.5*	35.8*	35.8*	28.9*	28.9*	21.4	23.5*	16.6	19.2*							14.1	15.5*	10.3
-6.0m t -20ft lb	67.1*	67.1*	78.6*	78.6*	63.2*	63.2*	46.6	51.3*	36.2	41.7*							31.7	34.6*	33.6*
-7.5m t -25ft lb			65.4*	65.4*	53.3*	53.3*	42.8*	42.8*									15.0*	15.0*	9.0
-9.0m t -30ft lb																	33.4*	33.4*	29*
12.0m t 40ft lb																	16.1*	16.1*	8.3
10.5m t 35ft lb									15.0*	15.0*							15.2*	15.2*	9.8
9.0m t 30ft lb									15.0*	15.0*	14.6*	14.6*					14.8*	14.8*	10.8
7.5m t 25ft lb									15.8*	15.8*	14.8*	14.8*					13.8	14.6*	11.6
6.0m t 20ft lb							19.6*	19.6*	17.0*	17.0*	15.4*	15.4*	13.0	14.6*			12.6	14.5*	12.1
4.5m t 15ft lb							22.0*	22.0*	18.4*	18.4*	15.7	16.2*	12.7	14.9*			11.8	14.6*	12.5
3.0m t 10ft lb							23.3	25.8*	18.2	20.9*	14.6	17.8*	12.1	15.6*			11.3	15.0*	12.5
1.5m t 5ft lb							22.6	26.5*	17.6	21.5*	14.3	18.2*	11.9	15.7*			11.5	15.2*	12.3
0m t 0ft lb							49.0	57.9*	38.2	47.1*	31.0	39.7*	25.8	34.2*			25.6	33.9*	40.5*
-1.5m t -5ft lb					31.0	32.3*	22.3	26.4*	17.3	21.6*	14.1	18.1*					12.1	15.4*	11.9
-3.0m t -10ft lb			26.9*	26.9*	31.2	31.5*	22.3	25.4*	17.3	20.8*	14.1	17.2*					13.2	15.5*	11.2
-4.5m t -15ft lb	30.7*	30.7*	35.4*	35.4*	28.6*	28.6*	22.6	23.3*	17.5	19.0*							15.1	15.5*	10.3
-6.0m t -20ft lb	69.7*	69.7*	77.6*	77.6*	62.5*	62.5*	49.1	50.8*	38.3	41.1*							33.9	34.6*	33.6*
-7.5m t -25ft lb			63.9*	63.9*	52.2*	52.2*	41.8*	41.8*									14.9*	14.9*	9.0
-9.0m t -30ft lb																	33.2*	33.2*	29*

Hauteur Rotation de 360° Dans l'axe Portée max. * Limitée par l'hydraulique

Les charges en bout de balancier (sans accessoire) sont exprimées en tonnes (t) / lb x 1,000 et indiquées pour une rotation de la tourelle à 360°, sur une surface dure, horizontale et portant uniformément. Les autres valeurs sont indiquées pour la tourelle dans l'axe du châssis. Les valeurs sont déterminées avec des tuiles de 750 mm / 30". Conformément à la norme ISO 10567 les valeurs correspondent à 75% de la charge de basculement statique ou à 87% de la limite hydraulique (caractérisés par *). En cas de démontage du vérin de godet, du levier de renvoi et de la biellette, la charge est à majorer de 1,320 kg / 2,910 lb supplémentaires. La capacité de charge de la machine est limitée en fonction de la stabilité et des limites hydrauliques.

Déterminez la capacité de charge maximale à partir du tableau de charges affiché dans la cabine ou du tableau de charges inséré dans la notice d'instructions livrée avec la machine.

Forces de levage

avec flèche monobloc 8.60 m / 28'3", contrepois 16.0 t / 35,270 lb et tuiles 750 mm / 30"

Balancier 4.70 m / 15'5"

Châssis	3.0m 10ft		4.5m 15ft		6.0m 20ft		7.5m 25ft		9.0m 30ft		10.5m 35ft		12.0m 40ft		13.5m 45ft		m ft in		
12.0m t 40ft lb																	13.2*	13.2*	9.5
10.5m t 35ft lb											13.2*	13.2*					12.1*	12.1*	10.9
9.0m t 30ft lb											12.9*	12.9*					11.4*	11.4*	11.8
7.5m t 25ft lb											13.3*	13.3*	12.8	12.9*			11.1*	11.1*	12.5
6.0m t 20ft lb											15.3*	15.3*	14.0*	14.0*	12.5	13.2*	10.6	11.0*	13.0
4.5m t 15ft lb							19.8*	19.8*			30.9*	30.9*	16.8*	16.8*	14.9*	14.9*	12.1	13.7*	41'
3.0m t 10ft lb							22.3*	22.3*			18.3	18.4*	14.5	15.9*	11.7	14.3*	9.6	11.4*	13.5
1.5m t 5ft lb							22.5	24.4*			17.4	19.8*	13.9	16.8*	11.3	14.8*	9.4	11.8*	13.4
0m t 0ft lb							21.5	25.7*			16.7	20.7*	13.4	17.5*	11.0	14.5	9.5	12.5*	13.2
-1.5m t -5ft lb					29.1	30.3*	20.9	26.1*			16.2	21.2*	13.1	17.3	10.8	14.3	9.9	13.1	12.8
-3.0m t -10ft lb			22.8*	22.8*	29.0	32.6*	20.7	25.7*			16.0	21.0*	12.9	17.2	10.8	14.3	10.6	14.1	12.2
-4.5m t -15ft lb	24.2*	24.2*	33.4*	33.4*	29.3	30.6*	20.8	24.5*			16.0	20.0*	13.0	16.3*			11.9	14.2*	11.3
-6.0m t -20ft lb	55.0*	55.0*	76.7*	76.7*	63.9	67.2*	45.5	53.7*			35.2	43.8*	28.7	35.6*			26.9	32.0*	36'11"
-7.5m t -25ft lb	35.2*	35.2*	34.5*	34.5*	27.2*	27.2*	21.2	21.9*			16.4	17.6*					14.1*	14.1*	10.1
-9.0m t -30ft lb	80.3*	80.3*	75.7*	75.7*	59.6*	59.6*	46.5	47.9*			36.1	38.2*					31.7*	31.7*	33'
																	13.3*	13.3*	8.6
																	29.8*	29.8*	27'7"
12.0m t 40ft lb																	13.1*	13.1*	9.5
10.5m t 35ft lb												13.1*	13.1*				12.0*	12.0*	10.9
9.0m t 30ft lb												12.9*	12.9*				11.4*	11.4*	11.8
7.5m t 25ft lb											14.1*	14.1*	13.3*	13.3*	12.9*	12.9*	11.1*	11.1*	12.5
6.0m t 20ft lb							17.5*	17.5*			31.1*	31.1*	29.5*	29.5*	28.9*	28.9*	24.7*	24.7*	41'
4.5m t 15ft lb							20.1*	20.1*			17.0*	17.0*	15.0*	15.0*	12.8	13.8*	10.5	11.1*	13.3
3.0m t 10ft lb							22.6*	22.6*			18.5*	18.5*	15.2	16.0*	12.3	14.3*	10.1	11.4*	13.5
1.5m t 5ft lb							23.5	24.5*			18.2	19.9*	14.6	16.9*	11.9	14.9*	10.0	11.9*	13.4
0m t 0ft lb							22.6	25.7*			17.5	20.8*	14.1	17.5*	11.6	15.2*	10.2	12.6*	13.2
-1.5m t -5ft lb					30.6	31.0*	22.1	26.1*			17.1	21.2*	13.8	17.8*	11.5	15.2*	10.6	13.7*	12.8
-3.0m t -10ft lb			23.7*	23.7*	30.6	32.4*	21.9	25.7*			16.9	20.9*	13.7	17.4*	11.5	14.4*	11.4	14.1*	12.2
-4.5m t -15ft lb	25.0*	25.0*	34.5*	34.5*	30.3*	30.3*	22.0	24.3*			17.0	19.8*	13.8	16.2*			12.8	14.2*	11.3
-6.0m t -20ft lb	56.9*	56.9*	79.2*	79.2*	66.7*	66.7*	48.1	53.3*			37.2	43.5*	30.4	35.2*			28.8	32.0*	36'11"
-7.5m t -25ft lb	36.4*	36.4*	34.0*	34.0*	26.8*	26.8*	21.6*	21.6*			17.3*	17.3*					14.1*	14.1*	10.1
-9.0m t -30ft lb	82.9*	82.9*	74.5*	74.5*	58.8*	58.8*	47.2*	47.2*			37.4*	37.4*					31.6*	31.6*	33'
																	13.2*	13.2*	8.6
																	29.5*	29.5*	27'7"

Hauteur Rotation de 360° Dans l'axe Portée max. * Limitée par l'hydraulique

Les charges en bout de balancier (sans accessoire) sont exprimées en tonnes (t) / lb x 1,000 et indiquées pour une rotation de la tourelle à 360°, sur une surface dure, horizontale et portant uniformément. Les autres valeurs sont indiquées pour la tourelle dans l'axe du châssis. Les valeurs sont déterminées avec des tuiles de 750 mm / 30". Conformément à la norme ISO 10567 les valeurs correspondent à 75% de la charge de basculement statique ou à 87% de la limite hydraulique (caractérisés par *). En cas de démontage du vérin de godet, du levier de renvoi et de la biellette, la charge est à majorer de 1,320 kg / 2,910 lb supplémentaires. La capacité de charge de la machine est limitée en fonction de la stabilité et des limites hydrauliques.

Déterminez la capacité de charge maximale à partir du tableau de charges affiché dans la cabine ou du tableau de charges inséré dans la notice d'instructions livrée avec la machine.

Balancier 5.80 m / 19'

Châssis	3.0m 10ft		4.5m 15ft		6.0m 20ft		7.5m 25ft		9.0m 30ft		10.5m 35ft		12.0m 40ft		13.5m 45ft		m ft in		
12.0m t 40ft lb											11.8*	11.8*					9.9*	9.9*	11.0
10.5m t 35ft lb													10.1*	10.1*			9.2*	9.2*	12.2
9.0m t 30ft lb														11.6*	11.6*		8.8*	8.8*	13.0
7.5m t 25ft lb											12.1*	12.1*		11.8*	11.8*	9.8*	8.6*	8.6*	13.7
6.0m t 20ft lb											12.9*	12.9*		12.3*	12.3*	10.6	8.5*	8.5*	14.1
4.5m t 15ft lb							18.0*	18.0*	15.6*	15.6*	14.0*	14.0*		12.8	13.0*	10.4	8.6*	8.6*	14.4
3.0m t 10ft lb							20.8*	20.8*	17.4*	17.4*	15.2*	15.2*		12.4	13.7*	10.1	8.8*	8.8*	14.5
1.5m t 5ft lb							23.3*	23.3*	18.3	19.0*	14.6	16.3*		11.9	14.5*	9.8	8.7	9.1*	14.5
0m t 0ft lb							22.6	25.2*	17.5	20.4*	14.0	17.3*		11.5	15.0	9.6	8.7	9.6*	14.3
-1.5m t -5ft lb							48.6	54.6*	37.6	44.2*	30.1	37.5*		24.7	32.3	20.6	19.3	21.1*	46'10"
-3.0m t -10ft lb					30.1	30.2*	21.7	26.3*	16.8	21.2*	13.5	17.8		11.2	14.7	9.4	9.0	10.3*	13.9
-4.5m t -15ft lb	19.9*	19.9*	20.4*	20.4*	29.6	34.1*	21.3	26.5*	16.4	21.5*	13.2	17.5		11.0	14.5		9.5	11.3*	13.3
-6.0m t -20ft lb	45.0*	45.0*	46.5*	46.5*	63.8	74.0*	45.8	57.6*	35.4	46.8*	28.6	37.8		23.7	31.2		21.1	24.9*	43'8"
-7.5m t -25ft lb	27.7*	27.7*	27.8*	27.8*	29.6	32.9*	21.1	25.9*	16.3	21.2*	13.1	17.4		11.0	14.5		10.4	12.7*	12.6
-9.0m t -30ft lb	62.9*	62.9*	63.5*	63.5*	63.7	71.5*	45.6	56.3*	35.2	45.9*	28.4	37.6		23.8	31.3*		23.1	28.3*	41'1"
	87.3*	87.3*	37.9*	37.9*	29.9	30.6*	21.3	24.4*	16.4	19.8*	13.3	16.2*					11.9	13.5*	11.5
	38.2*	38.2*	34.4*	34.4*	26.7*	26.7*	21.3*	21.3*	16.8	17.0*							13.3*	13.3*	10.2
	87.3*	87.3*	74.0*	74.0*	57.4*	57.4*	45.7*	45.7*	35.9*	35.9*							29.4*	29.4*	32'11"
			25.7*	25.7*	20.1*	20.1*	15.3*	15.3*									12.3*	12.3*	8.3
			54.0*	54.0*	42.1*	42.1*	31.1*	31.1*									27.1*	27.1*	26'6"
12.0m t 40ft lb											24.7*	24.7*					9.8*	9.8*	11.0
10.5m t 35ft lb													10.5*	10.5*			9.2*	9.2*	12.2
9.0m t 30ft lb														11.6*	11.6*		8.8*	8.8*	13.0
7.5m t 25ft lb											12.1*	12.1*		11.8*	11.8*	10.0*	8.6*	8.6*	13.7
6.0m t 20ft lb											26.5*	26.5*		26.0*	26.0*		18.9*	18.9*	44'8"
4.5m t 15ft lb							18.2*	18.2*	15.7*	15.7*	14.1*	14.1*		13.0*	13.0*	11.2	8.5*	8.5*	14.1
3.0m t 10ft lb							39.3*	39.3*	34.1*	34.1*	30.7*	30.7*		28.5*	28.5*	10.9	8.6*	8.6*	14.4
1.5m t 5ft lb							21.0*	21.0*	17.5*	17.5*	15.3*	15.3*		13.0	13.8*	10.7	8.8*	8.8*	14.5
0m t 0ft lb							45.4*	45.4*	38.0*	38.0*	33.3*	33.3*		27.8	30.1*	22.8	19.4*	19.4*	47'7"
-1.5m t -5ft lb					30.5*	30.5*	22.8	26.3*	17.7	21.3*	14.3	17.9*		11.8	15.4*	9.9	9.1*	9.1*	14.5
-3.0m t -10ft lb	14.1*	14.1*	21.0*	21.0*	67.9	71.0*	49.2	57.1*	38.1	46.3*	30.7	38.9*		25.4	33.6*	21.5	20.1*	20.1*	47'6"
-4.5m t -15ft lb	31.8*	31.8*	47.8*	47.8*	67.0	73.9*	48.3	57.6*	37.4	46.8*	30.2	39.2*		25.1	33.3*		21.2	22.8*	45'6"
-6.0m t -20ft lb	20.5*	20.5*	28.6*	28.6*	31.1	32.7*	22.3	25.9*	17.2	21.1*	13.9	17.5*		11.7	14.5*		11.1	12.9*	12.6
-7.5m t -25ft lb	46.4*	46.4*	65.2*	65.2*	67.1	71.1*	48.0	56.1*	37.1	45.7*	30.1	37.9*		25.3	31.0*		24.7	28.6*	41'1"
-9.0m t -30ft lb	28.5*	28.5*	39.0*	39.0*	30.3*	30.3*	22.4	24.2*	17.3	19.7*	14.1	16.0*					12.7	13.5*	11.5
	64.6*	64.6*	85.9*	85.9*	65.7*	65.7*	48.5	52.3*	37.5	42.4*	30.6	34.1*					28.4	29.9*	37'7"
	39.4*	39.4*	33.8*	33.8*	26.2*	26.2*	20.9*	20.9*	16.6*	16.6*							13.3*	13.3*	10.2
	89.9*	89.9*	72.6*	72.6*	56.4*	56.4*	44.9*	44.9*	35.0*	35.0*							29.3*	29.3*	32'11"
			24.7*	24.7*	19.3*	19.3*	14.5*	14.5*									12.2*	12.2*	8.3
			40.3*	40.3*	29.0*	29.0*											28.6*	28.6*	26'6"

Hauteur Rotation de 360° Dans l'axe Portée max. * Limitée par l'hydraulique

Les charges en bout de balancier (sans accessoire) sont exprimées en tonnes (t) / lb x 1,000 et indiquées pour une rotation de la tourelle à 360°, sur une surface dure, horizontale et portant uniformément. Les autres valeurs sont indiquées pour la tourelle dans l'axe du châssis. Les valeurs sont déterminées avec des tuiles de 750 mm / 30". Conformément à la norme ISO 10567 les valeurs correspondent à 75% de la charge de basculement statique ou à 87% de la limite hydraulique (caractérisés par *). En cas de démontage du vérin de godet, du levier de renvoi et de la biellette, la charge est à majorer de 1,320 kg / 2,910 lb supplémentaires. La capacité de charge de la machine est limitée en fonction de la stabilité et des limites hydrauliques.

Déterminez la capacité de charge maximale à partir du tableau de charges affiché dans la cabine ou du tableau de charges inséré dans la notice d'instructions livrée avec la machine.

Forces de levage

avec flèche monobloc 10.50 m / 34'5", contrepoids 16.0 t / 35,270 lb et tuiles 750 mm / 30"

Balancier 3.80 m / 12'6"

Châssis	3.0m 10ft		4.5m 15ft		6.0m 20ft		7.5m 25ft		9.0m 30ft		10.5m 35ft		12.0m 40ft		13.5m 45ft		15.0m 50ft		16.5m 55ft		m ft in		
13.5m t 45ft lb																							
12.0m t 40ft lb											11.2* 11.2*										11.4* 11.4*	11.1	
10.5m t 35ft lb											25.3* 25.3*										25.6* 25.6*	35'10"	
9.0m t 30ft lb											11.0* 11.0*	10.9* 10.9*									11.0* 11.0*	12.2	
7.5m t 25ft lb											24.5* 24.5*										24.7* 24.7*	39'8"	
6.0m t 20ft lb											11.4* 11.4*	10.8* 10.8*									10.4 10.9*	13.1	
4.5m t 15ft lb											25.1* 25.1*	24.1* 24.1*									23.3 24.3*	42'8"	
3.0m t 10ft lb											13.5* 13.5*	12.1* 12.1*	11.2* 11.2*	9.6 10.8*							9.3 10.8*	13.7	
1.5m t 5ft lb											29.6* 29.6*	26.5* 26.5*	24.7* 24.7*								20.8 24.2*	44'11"	
0m t 0ft lb											15.0* 15.0*	12.9* 12.9*	11.6 11.7*	9.4 10.9*							8.5 10.8*	14.2	
-1.5m t -5ft lb											32.6* 32.6*	28.4* 28.4*	25.3 25.8*	20.4 24.3*							19.1 24.3*	46'5"	
-3.0m t -10ft lb											16.5* 16.5*	13.6 13.9*	11.1 12.3*	9.1 11.3*							8.0 10.7	14.5	
-4.5m t -15ft lb											35.9* 35.9*	29.6 30.5*	24.2 27.1*	19.8 25.0*							17.9 23.9	47'5"	
-6.0m t -20ft lb											12.8 14.8*	10.6 12.9*	8.8 11.7*								7.7 10.4	14.6	
-7.5m t -25ft lb											34.4 38.9*	28.0 32.5*	23.1 28.4*	19.2 25.6							17.3 23.2	47'10"	
-9.0m t -30ft lb											12.2 15.5*	10.2 13.4*	8.5 11.5								7.6 10.3	14.5	
-10.5m t -35ft lb											32.7 41.0*	26.7 34.1*	22.2 29.6*	18.6 25.0							17.0 22.9	47'8"	
13.5m t 45ft lb											14.5 19.2*	11.8 16.0*	9.8 13.3	8.3 11.3							7.7 10.4	14.3	
12.0m t 40ft lb											31.7 42.3*	25.8 34.9	21.5 29.0	18.2 24.6							17.2 23.2	47'	
10.5m t 35ft lb											14.3 19.3*	11.6 15.8	9.6 13.1	8.2 11.2							7.9 10.8	13.9	
9.0m t 30ft lb											31.2 42.6*	25.3 34.4	21.2 28.7	18.1 24.5							17.8 24.0	45'8"	
7.5m t 25ft lb											14.3 19.1*	11.5 15.7	9.6 13.1								8.4 11.4	13.4	
6.0m t 20ft lb											40.8 50.5*	31.2 42.0*	25.3 34.3	21.2 28.6							19.0 25.6	43'10"	
4.5m t 15ft lb											26.0* 26.0*	19.0 21.8*	14.4 18.3*	11.6 15.5*	9.8 13.1*						9.3 11.9*	12.6	
3.0m t 10ft lb											57.5* 57.5*	41.4 48.1*	31.6 40.3*	25.6 34.1*	21.6 28.5*						21.0 26.9*	41'2"	
1.5m t 5ft lb											28.0* 28.0*	23.9* 23.9*	19.4 20.1*	14.8 17.0*	12.0 14.2*						10.8 11.9*	11.6	
0m t 0ft lb											62.2* 62.2*	52.7* 52.7*	42.5 44.4*	32.5 37.3*	26.5 31.0*						24.4 26.9*	37'10"	
-1.5m t -5ft lb											24.2* 24.2*	20.7* 20.7*	17.5* 17.5*	14.6* 14.6*							11.6* 11.6*	10.2	
-3.0m t -10ft lb											53.4* 53.4*	45.5* 45.5*	38.3* 38.3*	31.5* 31.5*							26.1* 26.1*	33'2"	
-4.5m t -15ft lb											15.7* 15.7*	12.9* 12.9*	12.9* 12.9*								10.4* 10.4*	8.4	
-6.0m t -20ft lb											26.9* 26.9*										25.0* 25.0*	26'	
-7.5m t -25ft lb																							
-9.0m t -30ft lb																							
-10.5m t -35ft lb																							
13.5m t 45ft lb																							
12.0m t 40ft lb																							
10.5m t 35ft lb																							
9.0m t 30ft lb																							
7.5m t 25ft lb																							
6.0m t 20ft lb																							
4.5m t 15ft lb																							
3.0m t 10ft lb																							
1.5m t 5ft lb																							
0m t 0ft lb																							
-1.5m t -5ft lb																							
-3.0m t -10ft lb																							
-4.5m t -15ft lb																							
-6.0m t -20ft lb																							
-7.5m t -25ft lb																							
-9.0m t -30ft lb																							
-10.5m t -35ft lb																							

Hauteur Rotation de 360° Dans l'axe Portée max. * Limitée par l'hydraulique

Les charges en bout de balancier (sans accessoire) sont exprimées en tonnes (t) / lb x 1,000 et indiquées pour une rotation de la tourelle à 360°, sur une surface dure, horizontale et portant uniformément. Les autres valeurs sont indiquées pour la tourelle dans l'axe du châssis. Les valeurs sont déterminées avec des tuiles de 750 mm / 30". Conformément à la norme ISO 10567 les valeurs correspondent à 75% de la charge de basculement statique ou à 87% de la limite hydraulique (caractérisés par *). En cas de démontage du vérin de godet, du levier de renvoi et de la biellette, la charge est à majorer de 1,320 kg / 2,910 lb supplémentaires. La capacité de charge de la machine est limitée en fonction de la stabilité et des limites hydrauliques.

Déterminez la capacité de charge maximale à partir du tableau de charges affiché dans la cabine ou du tableau de charges inséré dans la notice d'instructions livrée avec la machine.

Balancier 4.70 m / 15'5"

Châssis	3.0m 10ft		4.5m 15ft		6.0m 20ft		7.5m 25ft		9.0m 30ft		10.5m 35ft		12.0m 40ft		13.5m 45ft		15.0m 50ft		16.5m 55ft		m ft in			
13.5m t 45ft lb																					10.4*	10.4*	10.8	
12.0m t 40ft lb													9.9*	9.9*								10.0*	10.0*	12.2
10.5m t 35ft lb													9.5*	9.5*								22.6*	22.6*	39'6"
9.0m t 30ft lb													21.5*	21.5*								22.1*	22.1*	43'1"
7.5m t 25ft lb													9.7*	9.7*	9.5*	9.5*						9.0	9.6*	14.1
6.0m t 20ft lb													21.7*	21.7*	21.5	21.6*						20.5	21.8*	45'11"
4.5m t 15ft lb												10.9*	10.9*	10.1*	10.1*	9.6*	9.6*					8.1	9.6*	14.7
3.0m t 10ft lb												13.6*	13.6*	24.2*	24.2*	22.6*	22.6*	21.3	21.7*			18.4	21.8*	47'11"
1.5m t 5ft lb												15.1*	15.1*	12.8*	12.8*	11.2	11.4*	9.1	10.4*	7.4	9.8*	7.1	9.6	15.3
0m t 0ft lb												33.3*	33.3*	28.4*	28.4*	24.4	25.3*	20.0	23.2*	16.2	21.8	16.0	21.5	50'6"
-1.5m t -5ft lb												16.0	16.6*	12.9	13.8*	10.6	12.0*	8.7	10.8*	7.2	9.8	6.8	9.3	15.4
-3.0m t -10ft lb												35.2	36.5*	28.4	30.6*	23.2	26.8*	19.2	24.2*	15.9	21.4	15.4	20.9	50'8"
-4.5m t -15ft lb												15.0	17.7*	12.2	14.7*	10.1	12.7*	8.4	11.3*	7.0	9.6	6.7	9.2	15.4
-6.0m t -20ft lb												33.1	39.1*	26.9	32.5*	22.2	28.1*	18.5	24.9	15.5	21.0	15.2	20.6	50'6"
-7.5m t -25ft lb												14.4	18.5*	11.7	15.3*	9.6	13.1*	8.1	11.1	6.9	9.4	6.7	9.2	15.2
-9.0m t -30ft lb												31.7	40.9*	25.7	34.0*	21.3	28.8	17.9	24.3			15.3	20.8	49'11"
-10.5m t -35ft lb												14.0	18.9*	11.3	15.6	9.4	12.9	7.9	10.9			6.9	9.5	14.9
13.5m t 45ft lb																								
12.0m t 40ft lb																								
10.5m t 35ft lb																								
9.0m t 30ft lb																								
7.5m t 25ft lb																								
6.0m t 20ft lb																								
4.5m t 15ft lb																								
3.0m t 10ft lb																								
1.5m t 5ft lb																								
0m t 0ft lb																								
-1.5m t -5ft lb																								
-3.0m t -10ft lb																								
-4.5m t -15ft lb																								
-6.0m t -20ft lb																								
-7.5m t -25ft lb																								
-9.0m t -30ft lb																								
-10.5m t -35ft lb																								
13.5m t 45ft lb																								
12.0m t 40ft lb																								
10.5m t 35ft lb																								
9.0m t 30ft lb																								
7.5m t 25ft lb																								
6.0m t 20ft lb																								
4.5m t 15ft lb																								
3.0m t 10ft lb																								
1.5m t 5ft lb																								
0m t 0ft lb																								
-1.5m t -5ft lb																								
-3.0m t -10ft lb																								
-4.5m t -15ft lb																								
-6.0m t -20ft lb																								
-7.5m t -25ft lb																								
-9.0m t -30ft lb																								
-10.5m t -35ft lb																								

Hauteur Rotation de 360° Dans l'axe Portée max. * Limitée par l'hydraulique

Les charges en bout de balancier (sans accessoire) sont exprimées en tonnes (t) / lb x 1,000 et indiquées pour une rotation de la tourelle à 360°, sur une surface dure, horizontale et portant uniformément. Les autres valeurs sont indiquées pour la tourelle dans l'axe du châssis. Les valeurs sont déterminées avec des tuiles de 750 mm / 30". Conformément à la norme ISO 10567 les valeurs correspondent à 75% de la charge de basculement statique ou à 87% de la limite hydraulique (caractérisés par *). En cas de démontage du vérin de godet, du levier de renvoi et de la biellette, la charge est à majorer de 1,320 kg / 2,910 lb supplémentaires. La capacité de charge de la machine est limitée en fonction de la stabilité et des limites hydrauliques.

Déterminez la capacité de charge maximale à partir du tableau de charges affiché dans la cabine ou du tableau de charges inséré dans la notice d'instructions livrée avec la machine.

Forces de levage

avec flèche monobloc 10.50 m / 34'5", contrepoids 16.0 t / 35,270 lb et tuiles 750 mm / 30"

Balancier 5.80 m / 19'

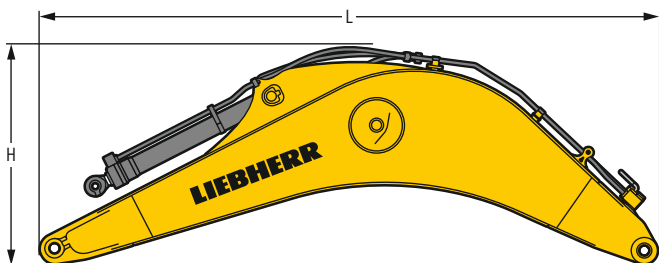
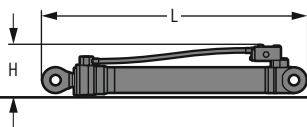
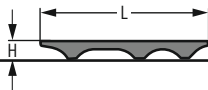
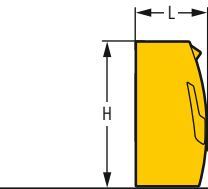
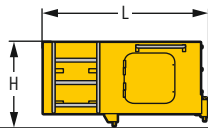
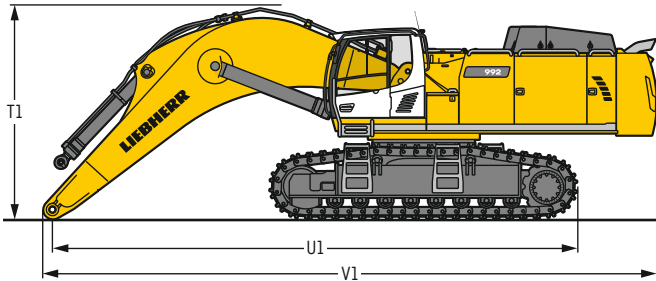
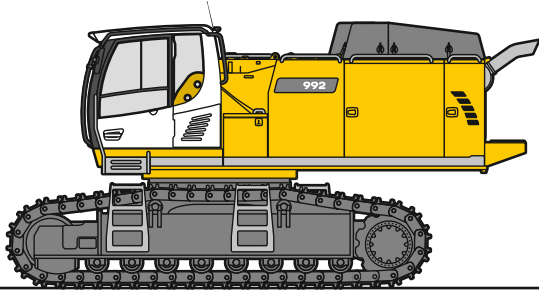
Châssis	3.0m 10ft		4.5m 15ft		6.0m 20ft		7.5m 25ft		9.0m 30ft		10.5m 35ft		12.0m 40ft		13.5m 45ft		15.0m 50ft		16.5m 55ft		m ft in						
13.5m t														9.2*	9.2*							9.4*	9.4*	12.3			
45ft lb																							20.9*	20.9*	39'10"		
12.0m t																9.1*	9.1*							9.1*	9.1*	13.5	
40ft lb																									20.3*	20.3*	44'
10.5m t																8.7*	8.7*							9.0*	9.0*	14.5	
35ft lb																19.4*	19.4*							19.9*	19.9*	47'2"	
9.0m t														9.0*	9.0*	8.8*	8.8*			8.5	8.9*					15.2	
30ft lb														19.7*	19.7*	19.4*	19.4*							18.2	19.3*	49'8"	
7.5m t														9.5*	9.5*	9.1*	9.1*			8.5	8.9*					15.8	
25ft lb														20.8*	20.8*	19.9*	19.9*			18.0	19.7*					51'7"	
6.0m t												11.2*	11.2*	10.2*	10.2*	9.5*	9.5*			8.3	9.1*					16.2	
20ft lb												24.3*	24.3*	22.2*	22.2*	20.8*	20.8*			17.6	20.0*					53'	
4.5m t										14.3*	14.3*	12.3*	12.3*	10.9*	10.9*	9.7	10.0*			8.0	9.4*					16.4	
15ft lb										30.9*	30.9*	26.6*	26.6*	23.8*	23.8*	20.9	21.9*			17.1	20.7*					53'10"	
3.0m t										15.9*	15.9*	13.4*	13.4*	11.3	11.7*	9.3	10.6*			7.7	9.8*	6.4	8.6			16.5	
10ft lb										34.4*	34.4*	29.1*	29.1*	24.3	25.5*	20.0	23.1*			16.6	21.4*					54'2"	
1.5m t										16.1	17.3*	13.0	14.4*	10.7	12.4*	8.9	11.1*			7.4	10					16.5	
5ft lb										34.7	37.5*	28.0	31.3*	23.0	27.1*	19.1	24.2*			16.0	21.5					54'	
0m t										15.2	18.3*	12.3	15.2*	10.2	13.1*	8.5	11.5			7.2	9.8					16.3	
0ft lb										32.9	39.9*	26.7	33.1*	22.0	28.5*	18.4	24.8			15.5	21.1					53'5"	
-1.5m t										14.6	19.0*	11.9	15.8*	9.8	13.3	8.3	11.2			7.0	9.6					16.0	
-5ft lb								40.7	51.7*	31.7	41.4*	25.7	34.5*	21.3	28.8	17.9	24.2			15.2	20.7					52'4"	
-3.0m t								18.6	23.8*	14.3	19.3*	11.6	15.8	9.6	13.1	8.1	11.1			7.0	9.5					15.5	
-10ft lb								40.2	52.0*	31.0	42.1*	25.1	34.1	20.8	28.3	17.6	23.9			15.1	20.7					50'8"	
-4.5m t					20.8*	20.8*	18.6	23.5*	14.2	19.2*	11.4	15.7	9.5	13.0	8.1	11.0											14.8
-15ft lb					31.9*	31.9*	47.9*	47.9*	40.2	51.2*	30.9	41.9*	24.8	33.9	20.6	28.1	17.5	23.9			16.0	21.8					48'6"
-6.0m t					20.3*	20.3*	26.7	28.1*	18.8	22.6*	14.3	18.6*	11.5	15.7*	9.6	13.1	8.2	11.2*			8.0	10.4*					14.0
-20ft lb					36.6*	36.6*	46.5*	46.5*	57.8	61.3*	40.7	49.3*	31.1	40.6*	25.0	34.1	20.8	28.3			18.0	23.9*					45'7"
-7.5m t					28.4*	28.4*	26.0*	26.0*	19.2	21.1*	14.6	17.5*	11.8	14.7*	9.9	12.2*											12.9
-25ft lb					51.7*	51.7*	65.0*	65.0*	56.6*	56.6*	41.7	46.0*	31.8	38.0*	25.6	31.8*											41'11"
-9.0m t					31.3*	31.3*	28.7*	28.7*	22.9*	22.9*	18.7*	18.7*	15.2	15.5*	12.3	12.6*											11.5
-30ft lb					71.5*	71.5*	62.3*	62.3*	49.6*	49.6*	40.5*	40.5*	33.1	33.3*	26.6*	26.6*											37'1"
-10.5m t					22.4*	22.4*	18.2*	18.2*	14.8*	14.8*	11.5*	11.5*															9.6
-35ft lb							38.6*	38.6*	31.2*	31.2*	23.2*	23.2*															30'10"
13.5m t														9.1*	9.1*												12.3
45ft lb														20.7*	20.7*												39'10"
12.0m t																9.0*	9.0*										13.5
40ft lb																											44'
10.5m t																8.7*	8.7*										14.5
35ft lb																19.4*	19.4*										47'2"
9.0m t														9.0*	9.0*	8.8*	8.8*			8.8*	8.8*					15.2	
30ft lb														19.8*	19.8*	19.4*	19.4*										49'8"
7.5m t														9.6*	9.6*	9.1*	9.1*			8.9*	8.9*					15.8	
25ft lb														20.9*	20.9*	20.0*	20.0*			19.1	19.7*					51'7"	
6.0m t														10.2*	10.2*	9.6*	9.6*			8.7	9.1*					16.2	
20ft lb														27.6*	27.6*	24.5*	24.5*			20.9*	20.9*					53'	
4.5m t														14.4*	14.4*	12.4*	12.4*			10.1*	10.1*					16.4	
15ft lb														31.2*	31.2*	26.9*	26.9*			24.0*	24.0*					53'10"	
3.0m t														16.0*	16.0*	13.5*	13.5*			11.8*	11.8*					16.5	
10ft lb														34.7*	34.7*	29.3*	29.3*			21.1	23.2*	6.8	8.9*			54'2"	
1.5m t														16.9	17.4*	13.7	14.5*			9.4	11.1*					16.5	
5ft lb														36.5	37.8*	29.6	31.5*			20.3	24.3*					54'	
0m t														16.1	18.4*	13.0	15.3*			10.8	13.1*					16.3	
0ft lb														34.8	40.1*	28.2	33.3*			19.6	25.3*					53'5"	
-1.5m t														15.5	19.1*	12.6	15.8*			10.4	13.6*					16.0	
-5ft lb														43.2	51.8*	33.6	41.5*			22.6	29.6*					52'4"	
-3.0m t														19.7	23.8*	15.2	19.3*			10.2	13.8*					15.5	
-10ft lb														42.7	52.0*	33.0	42.1*			22.2	30.1*					50'8"	
-4.5m t																											14.8
-15ft lb																											48'6"
-6.0m t																											14.0
-20ft lb																											45'7"
-7.5m t																											12.9
-25ft lb																											41'11"
-9.0m t																											11.5
-30ft lb																											37'1"
-10.5m t																											9.6
-35ft lb																											30'10"

Hauteur Rotation de 360° Dans l'axe Portée max. * Limitée par l'hydraulique

Les charges en bout de balancier (sans accessoire) sont exprimées en tonnes (t) / lb x 1,000 et indiquées pour une rotation de la tourelle à 360°, sur une surface dure, horizontale et portant uniformément. Les autres valeurs sont indiquées pour la tourelle dans l'axe du châssis. Les valeurs sont déterminées avec des tuiles de 750 mm / 30". Conformément à la norme ISO 10567 les valeurs correspondent à 75% de la charge de basculement statique ou à 87% de la limite hydraulique (caractérisés par *). En cas de démontage du vérin de godet, du levier de renvoi et de la bielle, la charge est à majorer de 1,320 kg / 2,910 lb supplémentaires. La capacité de charge de la machine est limitée en fonction de la stabilité et des limites hydrauliques.

Déterminez la capacité de charge maximale à partir du tableau de charges affiché dans la cabine ou du tableau de charges inséré dans la notice d'instructions livrée avec la machine.

Dimensions et poids



Pelle de base

Largeur des tuiles	mm / in	500 / 20"	600 / 24"	750 / 30"
Poids rétro avec châssis HD sans contrepois	kg / lb	51,050 / 112,550	51,800 / 114,200	52,900 / 116,630
Poids chouteur avec châssis HD sans contrepois	kg / lb	51,150 / 112,770	51,900 / 114,420	53,000 / 116,850
Poids rétro avec châssis LC-V sans contrepois	kg / lb	56,400 / 124,340	57,200 / 126,100	58,350 / 128,640

Pelle sans balancier

		HD	LC-V
T1	Flèche monobloc 7.20 m / 23'7"	mm / ft in 4,150 / 13' 7"	4,250 / 13'11"
	Flèche monobloc 8.60 m / 28'3"	mm / ft in 4,500 / 14' 9"	4,550 / 14'11"
	Flèche monobloc 10.50 m / 34'5"	mm / ft in 4,900 / 16' 1"	5,000 / 16' 5"
U1	Flèche monobloc 7.20 m / 23'7"	mm / ft in 10,350 / 33'11"	10,400 / 34' 1"
	Flèche monobloc 8.60 m / 28'3"	mm / ft in 13,450 / 44' 2"	13,400 / 44'
	Flèche monobloc 10.50 m / 34'5"	mm / ft in 13,650 / 44' 9"	13,800 / 45' 3"
V1	Flèche monobloc 7.20 m / 23'7"	mm / ft in 11,950 / 39' 2"	11,900 / 39' 1"
	Flèche monobloc 8.60 m / 28'3"	mm / ft in 11,700 / 38' 5"	11,850 / 38'11"
	Flèche monobloc 10.50 m / 34'5"	mm / ft in 15,450 / 50' 8"	15,400 / 50' 6"

Rehausse de cabine

		800 mm / 2'7"
L	Longueur	mm / ft in 1,890 / 6'2"
H	Hauteur	mm / ft in 925 / 3'
	Largeur	mm / ft in 1,370 / 4'6"
	Poids	kg / lb 600 / 1,320

Contrepoids

		Std	lourd
L	Longueur	mm / ft in 775 / 2'7"	775 / 2'7"
H	Hauteur	mm / ft in 1,595 / 5'3"	1,595 / 5'3"
	Largeur	mm / ft in 3,360 / 11'	3,360 / 11'
	Poids	kg / lb 14,100 / 31,090	16,000 / 35,270

Grille de protection supérieure

L	Longueur	mm / ft in 1,960 / 6'5"
H	Hauteur	mm / ft in 190 / 7"
	Largeur	mm / ft in 1,110 / 3'8"
	Poids	kg / lb 75 / 165

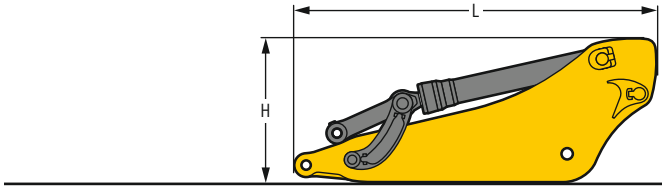
Vérins de flèche (deux)

L	Longueur	mm / ft in 2,920 / 9' 7"
H	Hauteur	mm / ft in 550 / 1'10"
	Largeur	mm / ft in 400 / 1' 4"
	Poids	kg / lb 2 x 1,050 / 2 x 2,320

Flèche monobloc avec vérin de balancier

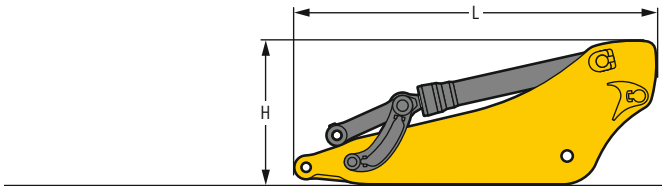
Longueur	m / ft in	7,20 / 23' 7"	8,60 / 28'3"	10,50 / 34'5"
L	Longueur	mm / ft in 7,550 / 24' 9"	8,950 / 29'4"	10,850 / 35'7"
H	Hauteur	mm / ft in 2,700 / 8'10"	2,800 / 9'2"	3,050 / 10'
	Largeur	mm / ft in 1,460 / 4' 9"	1,460 / 4'9"	1,460 / 4'9"
	Poids	kg / lb 9,500 / 20,940	10,400 / 22,930	11,500 / 25,350

Dimensions et poids



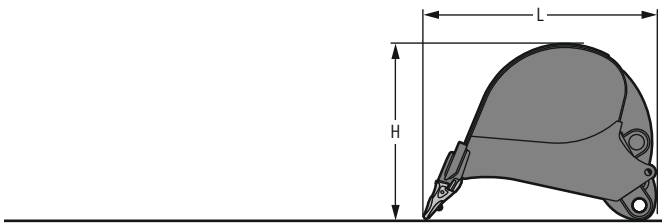
Balancier avec vérin de godet

Longueur	m/ft in	2,90/9' 6"	3,30/10'10"	3,80/12' 6"
L Longueur	mm/ft in	4,050/13' 3"	4,450/14' 7"	4,900/16' 1"
H Hauteur	mm/ft in	1,700/5' 7"	1,650/5' 5"	1,500/4'11"
Largeur	mm/ft in	900/2'11"	900/2'11"	900/2'11"
Poids	kg/lb	4,450/9,810	4,600/10,140	4,800/10,580



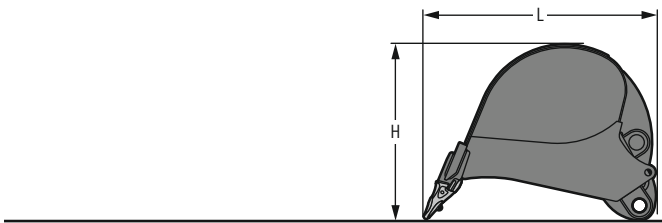
Balancier avec vérin de godet

Longueur	m/ft in	4,70/15' 5"	5,80/19'
L Longueur	mm/ft in	5,800/19'	6,900/22' 8"
H Hauteur	mm/ft in	1,450/4' 9"	1,400/4' 7"
Largeur	mm/ft in	900/2'11"	900/2'11"
Poids	kg/lb	5,150/11,350	5,100/11,240



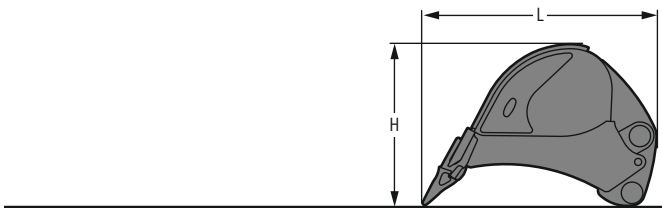
Godets rétro

Largeur de coupe	mm/ft in	1,450/4'9"	1,800/5'11"	2,000/6'7"	2,200/7'3"
Capacité	m ³ /yd ³	2,60/3,40	3,60/4,71	4,10/5,36	4,60/6,02
L Longueur	mm/ft in	2,650/8' 8"	2,650/8' 8"	2,650/8' 8"	2,650/8' 8"
H Hauteur	mm/ft in	2,100/6'11"	2,100/6'11"	2,100/6'11"	2,100/6'11"
Largeur	mm/ft in	1,500/4'11"	1,850/6' 1"	2,050/6' 9"	2,250/7' 5"
Poids	kg/lb	3,400/7,500	3,900/8,600	4,100/9,040	4,450/9,810



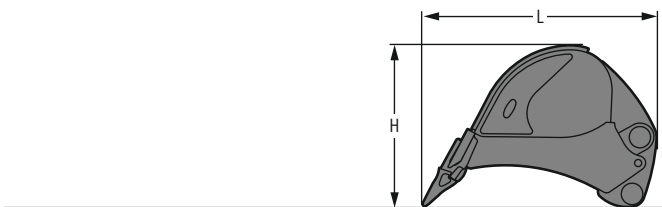
Godets rétro

Largeur de coupe	mm/ft in	2,200/7'3"	2,300/7'7"	2,300/7'7"	2,500/8'2"
Capacité	m ³ /yd ³	5,20/6,80	5,60/7,32	6,20/8,11	6,80/8,89
L Longueur	mm/ft in	2,750/9'	2,750/9'	2,850/9'4"	2,850/9'4"
H Hauteur	mm/ft in	2,150/7'1"	2,150/7'1"	2,150/7'1"	2,150/7'1"
Largeur	mm/ft in	2,250/7'5"	2,350/7'9"	2,350/7'9"	2,550/8'4"
Poids	kg/lb	4,650/10,250	4,850/10,690	5,050/11,130	5,400/11,910



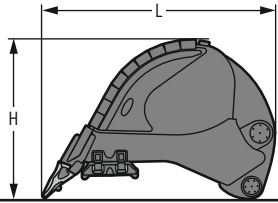
Godets rétro

Largeur de coupe	mm/ft in	1,450/4'9"	1,800/5'11"	2,000/6'7"	2,200/7'3"
Capacité	m ³ /yd ³	2,60/3,40	3,60/4,71	4,10/5,36	4,60/6,02
L Longueur	mm/ft in	2,650/8' 8"	2,650/8' 8"	2,650/8' 8"	2,650/8' 8"
H Hauteur	mm/ft in	2,100/6'11"	2,100/6'11"	2,100/6'11"	2,100/6'11"
Largeur	mm/ft in	1,500/4'11"	1,850/6' 1"	2,050/6' 9"	2,250/7' 5"
Poids	kg/lb	3,750/8,270	4,350/9,590	4,700/10,360	5,100/11,240



Godets rétro

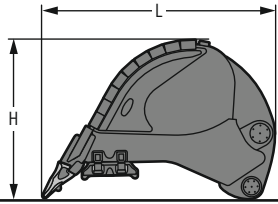
Largeur de coupe	mm/ft in	2,200/7'3"	2,300/7'7"	2,300/7'7"
Capacité	m ³ /yd ³	5,20/6,80	5,60/7,32	6,20/8,11
L Longueur	mm/ft in	2,750/9'	2,750/9'	2,850/9'4"
H Hauteur	mm/ft in	2,150/7'1"	2,150/7'1"	2,150/7'1"
Largeur	mm/ft in	2,250/7'5"	2,350/7'9"	2,350/7'9"
Poids	kg/lb	5,300/11,680	5,550/12,240	5,800/12,790



Godets rétro

HDV

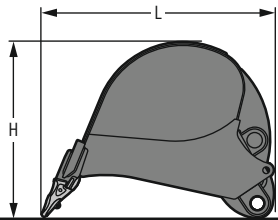
Largeur de coupe	mm / ft in	1,800 / 5'11"	2,000 / 6'7"	2,000 / 6'7"
Capacité	m ³ / yd ³	3,70 / 4,84	4,20 / 5,49	4,70 / 6,15
L Longueur	mm / ft in	2,650 / 8'8"	2,650 / 8'8"	2,650 / 8'8"
H Hauteur	mm / ft in	2,150 / 7'1"	2,150 / 7'1"	2,150 / 7'1"
Largeur	mm / ft in	1,850 / 6'1"	2,050 / 6'9"	2,250 / 7'5"
Poids	kg / lb	5,200 / 11,460	5,600 / 12,350	5,850 / 12,900



Godets rétro

HDV

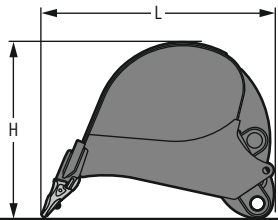
Largeur de coupe	mm / ft in	2,200 / 7'3"	2,300 / 7'7"
Capacité	m ³ / yd ³	5,20 / 6,80	5,70 / 7,45
L Longueur	mm / ft in	2,750 / 9'	2,750 / 9'
H Hauteur	mm / ft in	2,200 / 7'3"	2,200 / 7'3"
Largeur	mm / ft in	2,250 / 7'5"	2,350 / 7'9"
Poids	kg / lb	6,250 / 13,780	6,500 / 14,330



Godets rétro R 966

Std

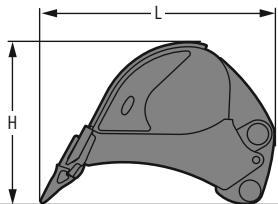
Largeur de coupe	mm / ft in	1,400 / 4'7"	1,700 / 5'7"	1,950 / 6'5"	2,150 / 7'1"
Capacité	m ³ / yd ³	2,00 / 2,62	2,50 / 3,27	3,00 / 3,92	3,50 / 4,58
L Longueur	mm / ft in	2,300 / 7'7"	2,300 / 7'7"	2,300 / 7'7"	2,300 / 7'7"
H Hauteur	mm / ft in	1,550 / 5'1"	1,550 / 5'1"	1,550 / 5'1"	1,550 / 5'1"
Largeur	mm / ft in	1,450 / 4'9"	1,750 / 5'9"	2,000 / 6'7"	2,200 / 7'3"
Poids	kg / lb	2,500 / 5,510	2,850 / 6,280	3,100 / 6,830	3,350 / 7,390



Godets rétro R 966

Std

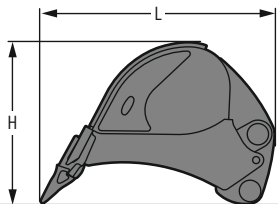
Largeur de coupe	mm / ft in	1,950 / 6'5"	2,150 / 7'1"	2,250 / 7'5"	2,450 / 8'
Capacité	m ³ / yd ³	4,00 / 5,23	4,50 / 5,88	5,00 / 6,54	5,50 / 7,19
L Longueur	mm / ft in	2,500 / 8' 2"	2,500 / 8' 2"	2,500 / 8' 2"	2,500 / 8' 2"
H Hauteur	mm / ft in	1,800 / 5'11"	1,800 / 5'11"	1,800 / 5'11"	1,800 / 5'11"
Largeur	mm / ft in	2,000 / 6' 7"	2,200 / 7' 3"	2,300 / 7' 7"	2,500 / 8' 2"
Poids	kg / lb	3,600 / 7,940	3,800 / 8,380	3,950 / 8,710	4,200 / 9,260



Godets rétro R 966

HD

Largeur de coupe	mm / ft in	1,450 / 4'9"	1,750 / 5'9"	2,000 / 6'7"	2,200 / 7'3"
Capacité	m ³ / yd ³	2,00 / 2,62	2,50 / 3,27	3,00 / 3,92	3,50 / 4,58
L Longueur	mm / ft in	2,400 / 7'10"	2,400 / 7'10"	2,400 / 7'10"	2,400 / 7'10"
H Hauteur	mm / ft in	1,600 / 5' 3"	1,600 / 5' 3"	1,600 / 5' 3"	1,600 / 5' 3"
Largeur	mm / ft in	1,500 / 4'11"	1,800 / 5'11"	2,050 / 6' 9"	2,250 / 7' 5"
Poids	kg / lb	3,100 / 6,830	3,600 / 7,940	3,900 / 8,600	4,300 / 9,480

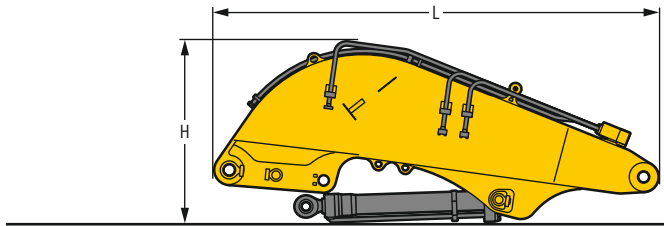


Godets rétro R 966

HD

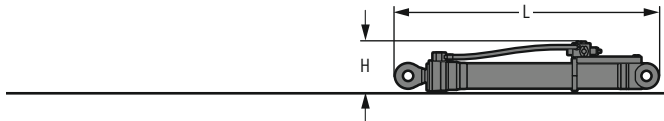
Largeur de coupe	mm / ft in	2,000 / 6'7"	2,200 / 7'3"
Capacité	m ³ / yd ³	4,00 / 5,23	4,50 / 5,88
L Longueur	mm / ft in	2,650 / 8' 8"	2,650 / 8' 8"
H Hauteur	mm / ft in	1,800 / 5'11"	1,800 / 5'11"
Largeur	mm / ft in	2,050 / 6' 9"	2,250 / 7' 5"
Poids	kg / lb	4,500 / 9,920	4,850 / 10,690

Dimensions et poids



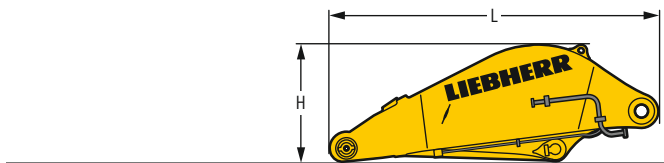
Flèche de base chouleur

L	Longueur	mm / ft in	4,950 / 16'3"
H	Hauteur	mm / ft in	2,050 / 6'9"
	Largeur	mm / ft in	1,650 / 5'5"
	Poids sans vérin de poussée	kg / lb	7,300 / 16,090
	Poids vérin de poussée	kg / lb	2 x 450 / 2 x 990



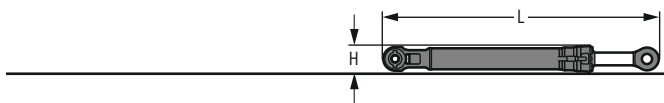
Vérins de flèche chouleur (deux)

L	Longueur	mm / ft in	2,920 / 9' 7"
H	Hauteur	mm / ft in	550 / 1'10"
	Largeur	mm / ft in	450 / 1' 6"
	Poids	kg / lb	2 x 1,100 / 2 x 2,430



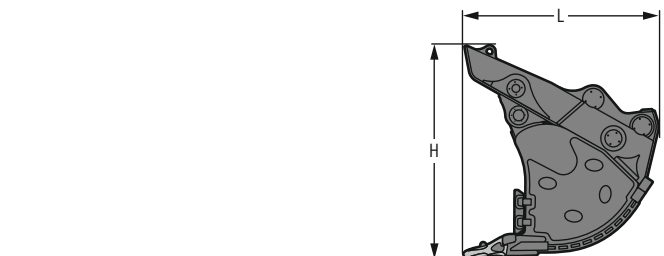
Balancier chouleur

L	Longueur	mm / ft in	3,660 / 12'
H	Hauteur	mm / ft in	1,300 / 4' 3"
	Largeur	mm / ft in	1,800 / 5'11"
	Poids	kg / lb	4,650 / 10,250



Vérins de godet chouleur (deux)

L	Longueur	mm / ft in	3,050 / 10'
H	Hauteur	mm / ft in	450 / 1'6"
	Largeur	mm / ft in	450 / 1'6"
	Poids	kg / lb	2 x 625 / 2 x 1,380



Godets chouleur à trappe

Largeur de coupe	mm / ft in	2,700 / 8'10"	2,700 / 8'10"	2,700 / 8'10"	2,700 / 8'10"	
Capacité	m ³ / yd ³	5.10 / 6.67	5.40 / 7.06	5.60 / 7.32	6.00 / 7.85	
L	Longueur	mm / ft in	2,600 / 8' 6"	2,500 / 8' 2"	2,620 / 8' 7"	2,550 / 8' 4"
H	Hauteur	mm / ft in	2,700 / 8'10"	2,440 / 8'	2,470 / 8' 1"	2,465 / 8' 1"
	Largeur	mm / ft in	2,700 / 8'10"	2,700 / 8'10"	2,700 / 8'10"	2,700 / 8'10"
Poids						
	Variante I	kg / lb	8,450 / 18,630	-	8,750 / 19,290	9,950 / 21,940
	Variante II	kg / lb	9,200 / 20,280	-	9,500 / 20,940	10,700 / 23,590
	Variante III	kg / lb	10,150 / 22,380	10,600 / 23,370	-	-

Equipements de série

Châssis

Barbotins à denture auto-nettoyante
Galets de roulement et porteurs étanches et graissés à vie
Oeillets d'arrimage
Protection carter moteur de translation

Tourelle

Bouchon de réservoir carburant verrouillable à cadenas
Capot moteur à ouverture assistée pneumatique
Coffre de rangement verrouillable
Coupe-batterie accessible depuis le sol
Frein de blocage de rotation automatique
Graissage centralisé automatique
Grille de protection sur ventilateur de radiateur
Isolation acoustique
Kit d'outillage étendu incluant caisse à outils
Liebherr Power Efficiency - Engine Control
Mains courantes
Portes de service verrouillables
Préchauffage du carburant
Radiateurs pivotants
Réservoir de liquide lave-glace
Revêtement antidérapant
Surfaces d'accès sans éléments protubérants
Trappe d'accès verrouillable au réservoir de solution d'urée

Circuit hydraulique

Accumulateur de pression pour descente contrôlée de l'équipement moteur coupé
Barreau magnétique
Circuit de rotation séparé
Filtre avec filtres fins intégrés
Points de mesure de la pression hydraulique
Vanne d'arrêt réservoir hydraulique

Moteur

Filtre à air avec extraction automatique des poussières
Filtre fin à carburant
Motorisation US EPA Tier 4 Final
Pompe d'amorçage de carburant
Préfiltre à carburant et séparateur d'eau
Ralenti / montée en régime automatique contrôlés par capteurs dans les joysticks
Refroidissement de l'air d'admission
Réglage continu du régime moteur
Suralimentation turbocompresseur à géométrie fixe
Système de post-traitement des gaz d'échappement - SCR
Système d'injection Common-Rail

Cabine

Accoudoirs réglables en longueur, hauteur et inclinaison
Allume-cigare
Amortissement visco-élastique de la cabine
Caméra de surveillance arrière
Caméra de surveillance côté droit
Climatisation automatique tri-zone réglable au display
Coffre de rangement
Console gauche relevable
Consommation carburant au display
Consommation de solution d'urée au display
Crochet portemanteau
Display multi-fonctions avec écran couleur 9" tactile
Éclairage intérieur
Espaces de rangement
Essuie-glace et lave-glace pare-brise
Filet support téléphone portable
Filets de rangement
LIDAT Plus (Système de transfert de données Liebherr)*
Marteau brise-vitre
Modetronic
Niveau de carburant au display
Niveau de solution d'urée au display
Niveau d'huile moteur au display
Pare-brise 2 parties blindé
Porte-bouteille
Priorité de mouvement entre rotation et flèche, réglable via display
Prise électrique en cabine (12 V)
Prise électrique en cabine (24 V)
Repère de guidage pour caméra de surveillance arrière
Repose-pieds
Rétroviseur
Sélecteur de mode de travail
Sortie de secours par la vitre arrière
Stores à enrouleur pour pare-brise et vitre de toit
Tapis de sol caoutchouc fixé au sol et démontable
Visière anti-pluie
Vitre de droite feuilletée
Vitre de toit blindée
Vitres de porte coulissantes
Vitres teintées

Equipement

Brides de fixation SAE pour les conduites haute pression
Dispositif anti-fuite vérin de balancier
Dispositif anti-fuite vérins de flèche
Dispositif de sécurité contre la rupture de flexibles sur vérin de balancier
Dispositif de sécurité contre la rupture de flexibles sur vérins de flèche
Pièces d'articulation en acier moulé
Protection dessous de balancier
Régénération vérin de balancier
Régénération vérins de flèche

* peut être prolongé en option au bout d'un an

Equipements standard / option

Châssis

Châssis HD	+
Châssis LC-V	+
Couvercle renforcé pour pièce centrale (châssis LC-V)	+
Guide-chaînes 3 pièces	●
Guide-chaînes 4 pièces	+
Guide-chaînes continu	+
Marchepieds	●
Peinture spéciale	+
Plaque de protection châssis pour application boule casse-blocs	+
Protection des vis longerons (châssis LC-V)	+
Protection réducteur de translation	+
Tôle de fond et couvercle renforcés pour pièce centrale châssis	+
Tuiles à 2 nervures 500 mm / 20" chanfreinées	+
Tuiles à 2 nervures 600 mm / 24" chanfreinées	●
Tuiles à 2 nervures 750 mm / 30" chanfreinées	+
Tuiles à 2 nervures 900 mm / 35" chanfreinées	+

Tourelle

Boxing ring	+
Contrepoids lourd 14.0t / 35,270 lb	+
Contrepoids standard 14.1t / 31,090 lb	●
Eclairage accès tourelle	+ ¹⁾
Eclairage zone de remplissage réservoirs	+ ¹⁾
Filtre retour marteau	+
Grille de protection fine radiateur	+
Passerelle large avec garde-corps	+
Passerelles gauche et droite	●
Peinture spéciale	+
Phare tourelle, côté droit, LED+, 1 pièce	+ ¹⁾
Phares tourelle, arrière, LED+, 2 pièces	+ ¹⁾
Phares tourelle, avant, LED, 2 pièces, protections incluses	● ¹⁾
Phares tourelle, avant, LED+, 2 pièces, protections incluses	+ ¹⁾
Pompe de remplissage carburant	+
Préfiltre à air avec extracteur de poussière cyclonique	+
Prise électrique sur tourelle (24V)	+
Protection couronne d'orientation et conduites de graissage	+
Raccord Wiggins pour carburant	+
Rehausse fixe de cabine 800mm / 2'7"	+
Skyview 360°	+
Ventilateur réversible	+



Circuit hydraulique

Filtre en dérivation pour huile hydraulique	+
Huile hydraulique Liebherr	●
Huile hydraulique Liebherr, biodégradable	+
Huile hydraulique Liebherr, spéciale climats extrêmes	+



Moteur

Arrêt moteur automatique après ralenti	+
Eclairage compartiment moteur	+ ¹⁾
Retardateur arrêt moteur	+

Cabine

Anti-démarrage électronique	+
Arrêt d'urgence en cabine	+
Avertisseur de surcharge	+
Avertisseur sonore de déplacement désactivable	+
Bouton raccourci configurable sur joystick	●
Ceinture de sécurité 3* avec enrouleur, de couleur orange	●
Ceinture de sécurité 4 points	+
Chauffage auxiliaire programmable	+
Circuit haute pression avec Tool Control (20 réglages d'accessoires à l'écran)	+
Circuit moyenne pression	+
Coming / Leaving Home	+ ¹⁾
Commande circuit haute pression commutable aux pédales ou au mini-joystick	+
Eclairage accès cabine	+ ¹⁾
Essuie-glace inférieur pare-brise	+
Essuie-glace vitre de toit	+
Extincteur	+
Glacière (12V)	+
Grille de protection avant FGPS pivotante	+
Grille de protection toit FOPS	+
Gyrophare cabine, LED, 1 pièce	+
Mini-joysticks proportionnels	+
Pare-soleil	+
Peinture spéciale	+
Phares cabine, avant, LED, 2 pièces	● ¹⁾
Phares cabine, avant, LED+, 2 pièces	+ ¹⁾
Phares toit cabine, avant, LED+, 2 pièces	+ ¹⁾
Préinstallation radio	●
Radio Comfort	+
Réglage de luminosité (phares LED+)	+ ¹⁾
Repose-poignets rehaussés pour joysticks	+
Rétroviseurs extérieurs électriques dégivrants	+
Siège conducteur Comfort	●
Siège conducteur Premium	+
Toit pare-soleil	+
Trousse de secours	+
Vitres surteintées	+

Equipement

Attache rapide SWA 92 hydraulique	+
Balancier 2.90 m / 9'6"	+
Balancier 3.30 m / 10'10"	+
Balancier 3.80 m / 12'6"	+
Balancier 4.70 m / 15'5"	+
Balancier chouleur 3.30 m / 10'10"	+
Balancier étanche 5.80 m / 19'	+
Bucket Fill Assist	+
Flèche chouleur 4.60 m / 15'1"	+
Flèche flottante	+
Flèche monobloc 7.20 m / 23'7"	+
Flèche monobloc 8.60 m / 28'3"	+
Flèche monobloc 10.50 m / 34'5"	+
Graissage centralisé étendu pour biellette	+
Peinture spéciale	+
Phares flèche, LED, 2 pièces, protections incluses	● ¹⁾
Phares flèche, LED+, 2 pièces, protections incluses	+ ¹⁾
Préparation pour dent de déroctage	+
Protection dessous de flèche	+
Protection tige de vérin de godet	+
Protection tiges des vérins de flèche	+

● = Standard, + = Option

¹⁾ Non disponible individuellement, mais sous forme de packs prédéfinis
Liste non exhaustive, nous consulter pour de plus amples renseignements.

Les équipements ou accessoires d'autres fabricants ne peuvent être montés qu'avec l'autorisation de Liebherr.

Le Groupe Liebherr



Un acteur mondial et indépendant : plus de 70 ans de succès

C'est en 1949 que fut fondée l'entreprise Liebherr : avec le développement de la première grue à tour mobile du monde, Hans Liebherr jeta les bases d'une entreprise familiale fructueuse qui compte aujourd'hui plus de 140 sociétés réparties sur tous les continents et près de 50 000 collaborateurs. La holding du Groupe est la Liebherr-International AG à Bulle (Suisse) dont les sociétaires sont exclusivement des membres de la famille Liebherr.

Leader technologique et esprit pionnier

Liebherr est un pionnier. C'est dans cet esprit que l'entreprise contribue à façonner l'histoire de la technologie dans de nombreux secteurs. Aujourd'hui encore, des collaborateurs du monde entier partagent encore le courage du fondateur de l'entreprise d'explorer des voies jusqu'alors inconnues. Ils ont tous en commun la passion pour la technique et les produits fascinants, ainsi que la détermination à proposer des solutions exceptionnelles pour leurs clients.

Une gamme de produits très diversifiée

Liebherr compte parmi les plus grands fabricants mondiaux d'engins de construction, mais offre également, dans de nombreux autres domaines, des produits et services haut de gamme axés sur les besoins des utilisateurs. La gamme de produits comprend les segments suivants : terrassement, technologie de manutention, machines pour fondations spéciales, secteur minier, grues mobiles et sur chenilles, grues à tour, technique du béton, grues maritimes, aérospace et ferroviaire, technique d'engrenages et systèmes d'automatisation, réfrigération et congélation, composants et hôtels.

Des solutions personnalisées et un avantage maximal pour le client

Les solutions Liebherr se distinguent par une précision maximale, une excellente mise en œuvre et une longévité remarquable. La maîtrise de technologies clés permet aussi à l'entreprise de proposer des solutions personnalisées à ses clients. Chez Liebherr, l'orientation client ne s'arrête pas au produit, mais englobe également des prestations de services qui font une véritable différence.

www.liebherr.com

Liebherr-Canada Ltd.

4250 Autoroute Chomedey • Laval, QC, H7R 6E9, Canada • Phone +1 450 963 7174 • Fax +1 450 963 4833
info.lca@liebherr.com • www.liebherr.com • www.facebook.com/LiebherrConstruction